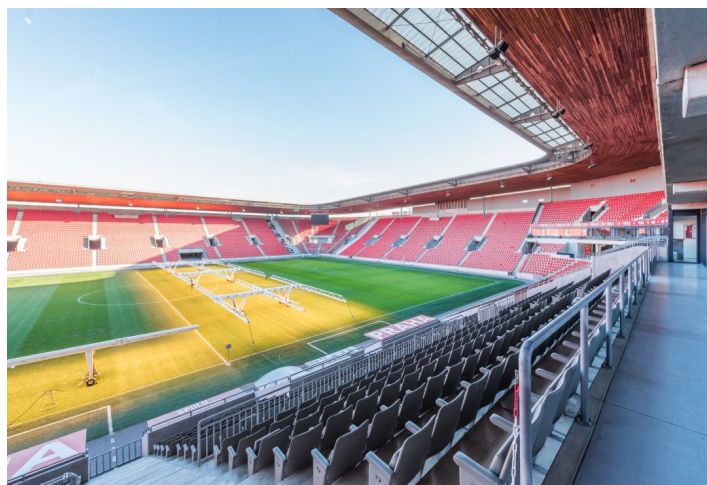
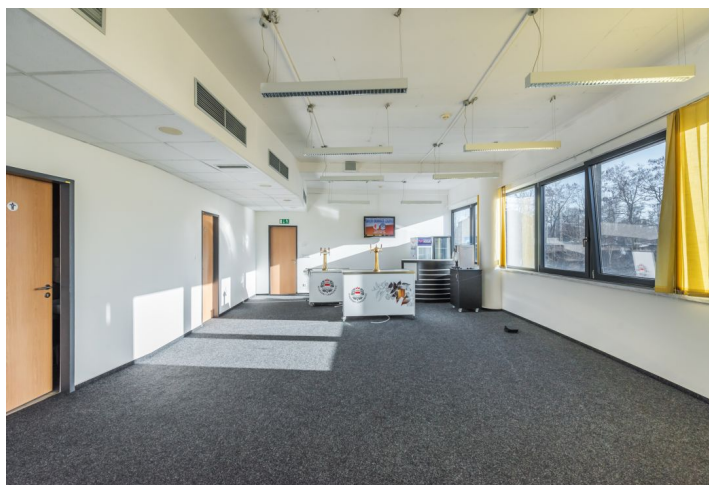




Administrativní budova

Praha 10, Vršovice, U Slavie

Pronajato





Administrativní budova

Praha 10, Vršovice, U Slavie

Pronajato

Poplatky za služby	136 Kč měsíčně
Celková velikost budovy	6 488 m ²
Vlastní spotřeba nájemce	—
Parkování	1 500 Kč / ps / měsíc
Poplatky za parkování	—
Poměr parkovacích míst	—
Certifikace	—
PENB	G
Referenční číslo	32423

Kancelářské prostory k pronájmu v multifunkční aréně, která je domovským stadionem fotbalové Slavie. V aréně lze pronajmout i prostory k pořádání školení, oslav či jiných společenských akcí. Parkování je možné před budovou na parkovišti P1, počet míst není omezen, cena za jedno parkovací místo je 1 500 Kč/ ps / měsíc.

Lokalita:

Prostory s dobrou dopravní dostupností osobní i veřejnou dopravou. V pěším dosahu zastávka tramvaje Slavia se spojí do centra města, 11 minut ke stanici metra Náměstí Míru (trasa A). Přímo naproti je nákupní centrum Eden se supermarketem, mnoha dalšími obchody a fitness centrem. V blízkosti je také zimní stadion a koupaliště s venkovním i krytým bazénem, koná se zde mnoho kulturních akcí.

Vybavení a služby:

- recepce
- výtahy
- dodávka tepla
- klimatizace
- ostraha
- úklid a servis
- wi-fi

K dispozici ihned.

Nájemné a poplatky jsou uvedeny bez DPH. Nájemce neplatí provizi.



Administrativní budova

Praha 10, Vršovice, U Slavie

Pronajato

