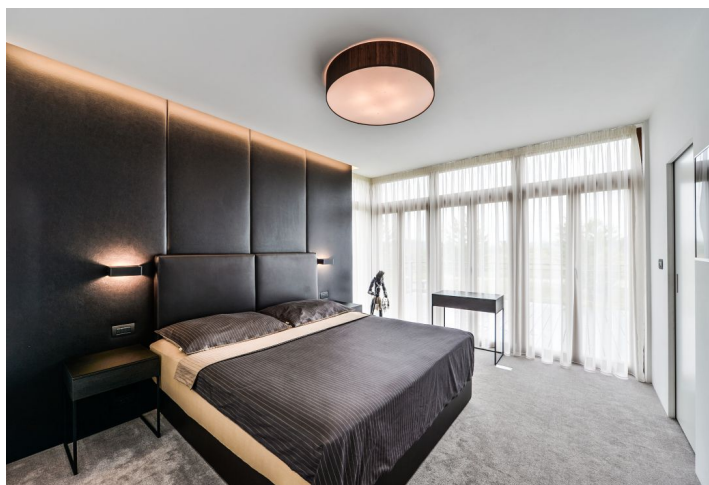




Rodinný dům 4+kk

144 m², Praha 10, Benice, Jenská

Prodáno



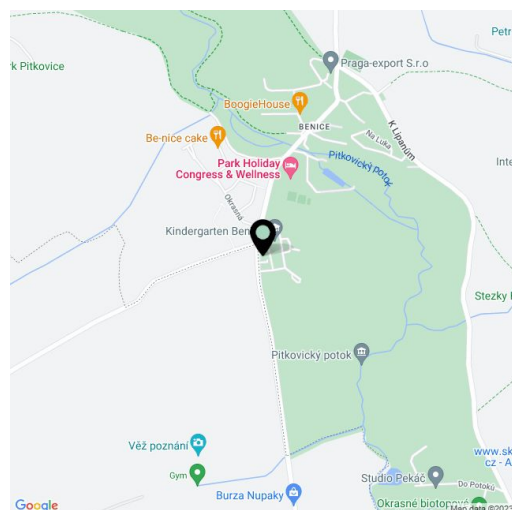


Rodinný dům 4+kk

144 m², Praha 10, Benice, Jenská

Prodáno

Pozemek	682 m ²
Zastavěná plocha	88 m ²
Zahrada	594 m ²
Parkování	Ano
Garáž	Ano
Sklep	-
PENB	A
Referenční číslo	32403



Novostavba krajního řadového rodinného domu s velkou jihovýchodně orientovanou zahradou a designovým interiérem stojí ve slepé ulici lemované stromy na kraji rezidenční zástavby. Městská část Benice umožňuje bydlení v příjemném prostředí přírodního parku Botič-Miličov a zároveň nedaleko kompletní infrastruktury.

Přízemí tvoří obývací pokoj s kuchyní, jídelnou a vstupem na zahradní terasu, dále technická místnost, toaleta a garáž. V patře je hlavní ložnice se šatnou a vstupem na terasu, dětská ložnice, pracovna s **balkonem** a koupelna s toaletou, vanou i sprchovým koutem.

Nízkoenergetický dům z roku 2014 s moderním interiérem zaujme nápaditostí a **kvalitními materiály**. Na podlahách je americký ořech a epoxidová stěrka, ložnice mají celoplošné koberce. Součástí je podlahové vytápění, systém inteligentní domácnosti, **dřevěná eurookna s trojskly** a předokenními žaluziemi, projekční plátno, ozvučení a domácí kino, krb na biolíh, zabezpečovací zařízení Jablotron a příprava na klimatizaci. Kuchyňská linka vyrobená na míru má pracovní desku Technistone, kvalitní panty i bezpečnostní pojezdy Blum a vestavné spotřebiče Samsung a Whirlpool. Kupní cena zahrnuje veškeré interiérové vybavení. Velký travnatý pozemek je zavlažován z retenční nádrže. Vytápění tepelným čerpadlem (kotel Stiebel Eltron). Parkování je možné v **garáži** a na **1 venkovním stání**.

V těsné blízkosti je **wellness a fitness centrum**, restaurace, tenisové kurty nebo koupaliště. Další občanská vybavenost je pak v sousední Uhříněvsi, kde funguje mateřská a základní škola, pošta, obchody, lékaři, restaurace, kavárna a další služby. Z místa je autobusové spojení ke stanici metra Háje nebo nádraží Uhříněves, odkud jezdí přímé a časté spoje na Hlavní nádraží. Místo obklopuje krásná krajina přírodního parku s cyklistickými a turistickými stezkami.

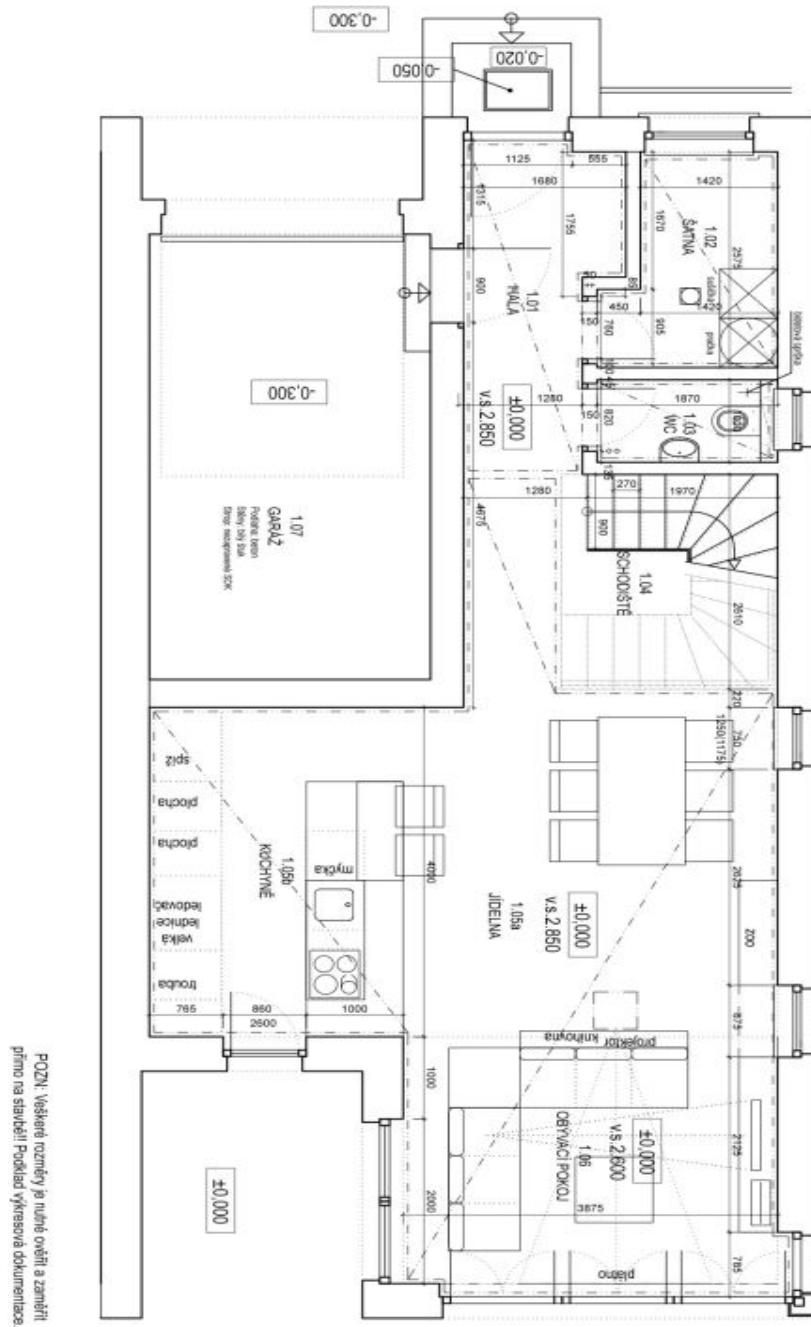
Užitná plocha 144,32 m² - Interiér 110,4 m², garáž 16,7 m², terasy 21,19 m², zastavěná plocha 88 m², zahrada 594 m², pozemek 682 m².



Rodinný dům 4+kk

144 m², Praha 10, Benice, Jenská

Prodáno



POZN: Všechny rozměry je nutné ověřit a zaměřit přímo na stavbě!!! Požadavk výkresová dokumentace.

LEGENDA:

1.01	HALA	5,69
1.02	SÁTNĚ	4,15
1.03	WC	1,89
1.04	KUCHYŇE	10,50
1.05	SCHODIŠTE	5,84
1.06	OBÝVÁK	31,57
1.07	GARÁŽ	16,07

ADRESA: BNC
OCHRANOVSKÁ
PRAHA

OBJEKT:
PUDORŮVY TNP

MOBILNĚ:

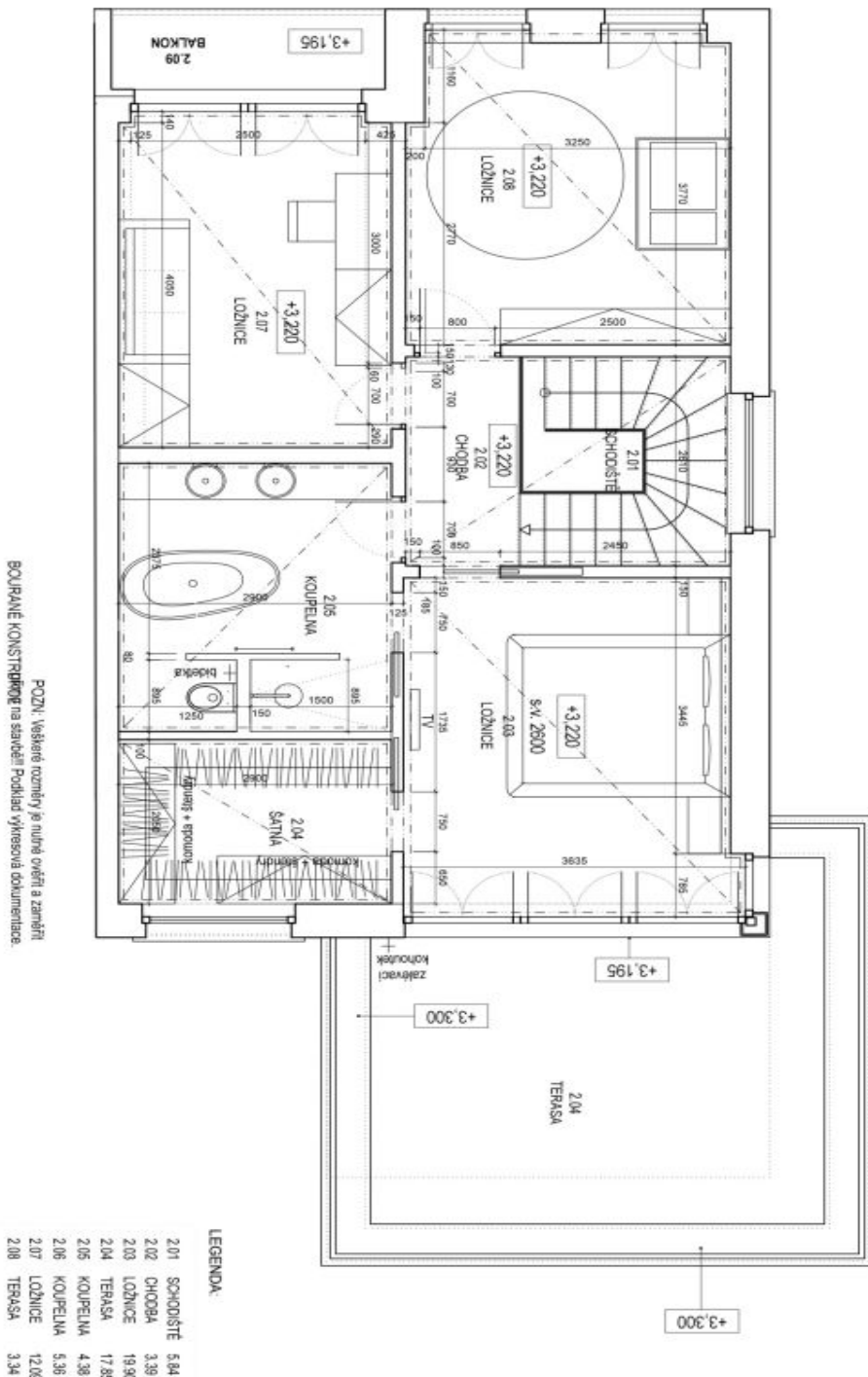
VYKRES C.: 01
MĚRITKO: 1:50
DATUM: 23/08/2014



Rodinný dům 4+kk

144 m², Praha 10, Benice, Jenská

Prodáno



LEGENDA:

2.01	SCHODIŠTĚ	5,84
2.02	CHODBA	3,39
2.03	LOŽNICE	19,90
2.04	TERASA	17,85
2.05	KOUPELNA	4,38
2.06	KOUPELNA	5,36
2.07	LOŽNICE	12,09
2.08	TERASA	3,34

ADRESA: BNC
OCHRANOVSKÁ
PRAHA

OBRAH
PUDORYS ZNP

DETAIL:
MOBILIAR

VYKRES C.:
02

MEŘITKO:
1:50

DATAU:
23/08/2014

architects

www: oooxx.com, e-mail: oooxx@ooxx.com, tel: +420 603 703 475, +420 737 039 696, address: OOOXX s.r.o. Nábřeží Obřevy 31, 100 00 Praha 6 - Dejvice