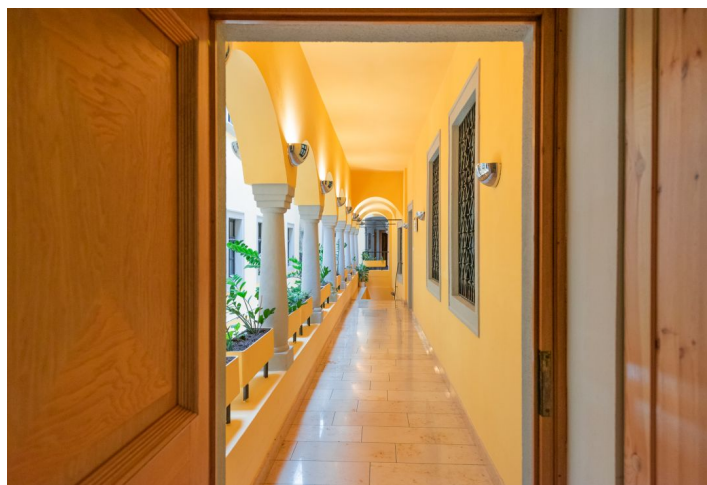


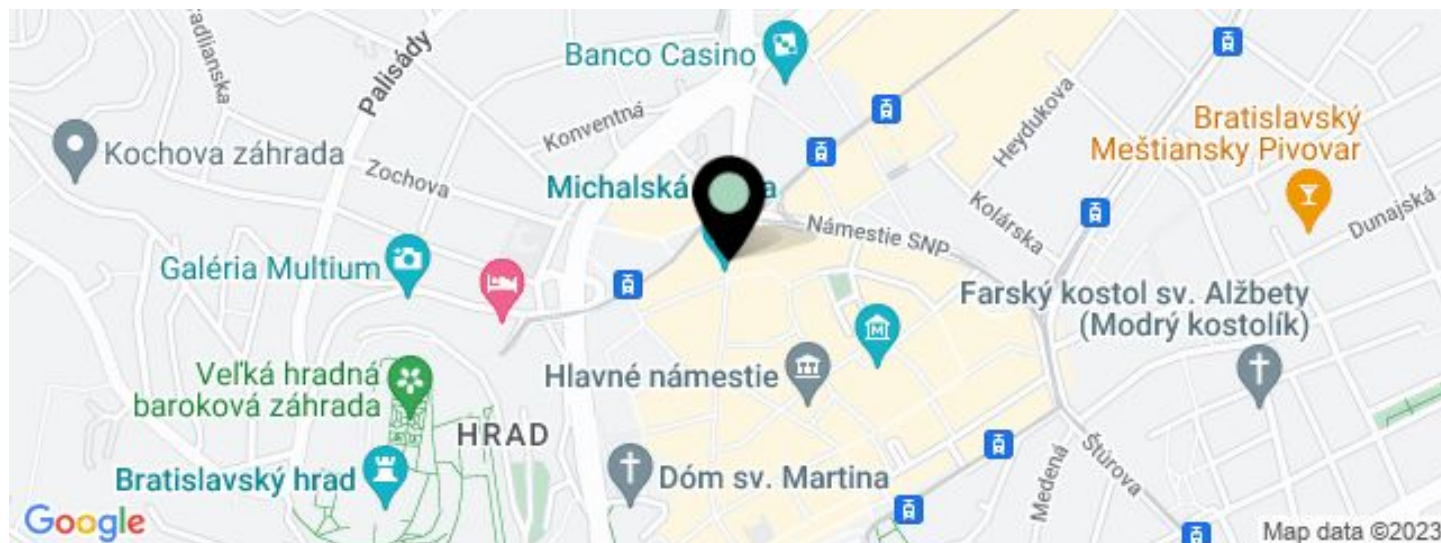


Administratívna budova

8.00 - 20.00 € / m² | 201 - 504 Kč / m²

663 m², Bratislava I, Staré Mesto, Michalská



**Administrativní budova****8.00 - 20.00 € / m² | 201 - 504 Kč / m²**663 m², Bratislava I, Staré Mesto, Michalská

JEDNOTKA	PLOCHA K DISPOZICI	SLUŽBY	PARKOVÁNÍ	MĚSÍČNÍ NÁJEMNÉ
Kancelářské prostory	135 m ²	4 EUR za m ² / měsíčně	Ano	10 € / m ²



Administrativní budova

663 m², Bratislava I, Staré Mesto, Michalská

8.00 - 20.00 € / m² | 201 - 504 Kč / m²

Poplatky za služby	5 EUR za m ² / měsíčně
Celková velikost budovy	3 300 m ²
Vlastní spotřeba nájemce	—
Parkování	-
Poplatky za parkování	—
Poměr parkovacích míst	—
Certifikace	—
PENB	B
Referenční číslo	32365

Polyfunkční budova s obchodními a administrativními prostory s podlahovou plochou 3300 m² rozprostírající se na 5 nadzemních a 2 podzemních podlaží, s možností parkování v blízkém okolí, nacházející se v srdci Starého Města.

Lokalita:

Michalská ulice je frekventovanou ulicí, která je atraktivní pro místní i turisty. Přímé centrum Bratislavy, pěší zóna pod Michalskou branou, 150 m od Františkánského náměstí, 200 metrů od Hlavního náměstí, v dosahu je MHD spojení.

Vybavení a služby:

- Klimatizace
- Okna s možností otevření
- PC kabeláž
- Společné sociální zařízení
- Osobní výtah
- Nákladní výtah
- Recepce v přízemí
- Kamerový systém
- Elektronický vrátný
- Bezbariérový přístup
- Slaboproudé rozvody
- Alarm
- 24hod. ostraha
- možnost parkování v blízkosti

Nájemné a poplatky jsou uvedeny bez DPH. Nájemce neplatí provizi.