



Byt 3+1

122 m², Praha 2, Nové Město, Trojická

Prodáno



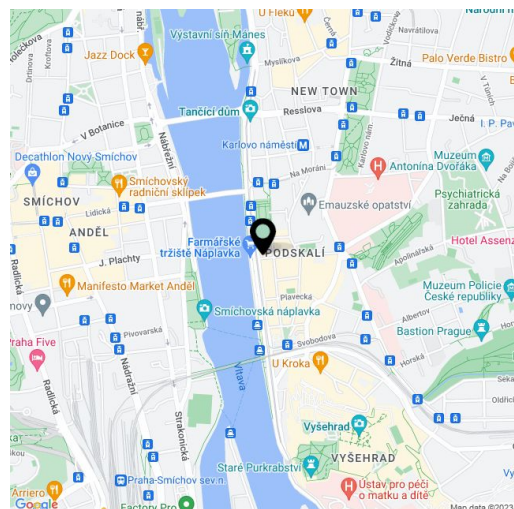


Byt 3+1

122 m², Praha 2, Nové Město, Trojická

Prodáno

Celková plocha	137 m ²
Podlahová plocha*	122 m ²
Balkón	5 m ²
Terasa	10 m ²
Parkování	-
Sklep	-
Poplatky za služby	6 000 Kč měsíčně
PENB	G
Referenční číslo	32353



Kompletně zrekonstruovaný mezonetový byt s balkónem a terasou je umístěn v posledním podlaží pětipatrového rohového činžovního domu stojícího v klidné části Nového Města v blízkosti Náplavky na Rašínově nábřeží.

Vstupní úroveň tvoří obývací pokoj s balkónem, samostatná kuchyně s jídelnou, koupelna a předsíň. V patře přístupném po schodišti z obývacího pokoje jsou 2 ložnice a koupelna. Jedna z ložnic má **terasu orientovanou stejně jako balkón na jih** do upraveného vnitrobloku.

Moderní a kvalitní vybavení interiéru zahrnuje například **podlahy z běleného dubu, benátský štuk** na stěnách, dlažbu a pracovní kuchyňskou desku z přírodního kamene, **krb na biolih**, sanitární zařízení značek **Villeroy & Boch** a **Roca**, kuchyňské spotřebiče **AEG, Bosch, Franke** a **Electrolux**, bezpečnostní vstupní dveře s videokukátkem a domovní videotelefon. Okna jsou dřevěná špaletová. Vytápění zajišťuje centrální kotelna, obývací pokoj má **klimatizační jednotku**.

Unikátní lokalita bývalé voražské obce **Podskalí** nabízí snadnou dopravní dostupnost a blízkost všech služeb. V pěším dosahu je stanice metra i zastávky tramvají, množství kaváren a restaurací, obchody i školy od mateřských, přes základní, střední a gymnázium až po univerzitní kampus. Možnost pohodového trávení volného času nabízí blízká **botanická zahrada**, **Albertovské svahy** nebo oblíbená **Náplavka**.

Kupující může převzít hypoteční úvěr u Raiffeisenbank a.s. ve výši 6 600 000 Kč. Úroková sazba 2,39 % s fixací do roku 2025.

Podlahová plocha 122,21 m², terasa 10,25 m², balkón 4,67 m².

Kromě běžných prohlídek nemovitostí nabízíme také videoprohlídky v reálném čase přes WhatsApp, FaceTime, Messenger, Skype ad.

* Výměra jednotky dle občanského zákoníku.

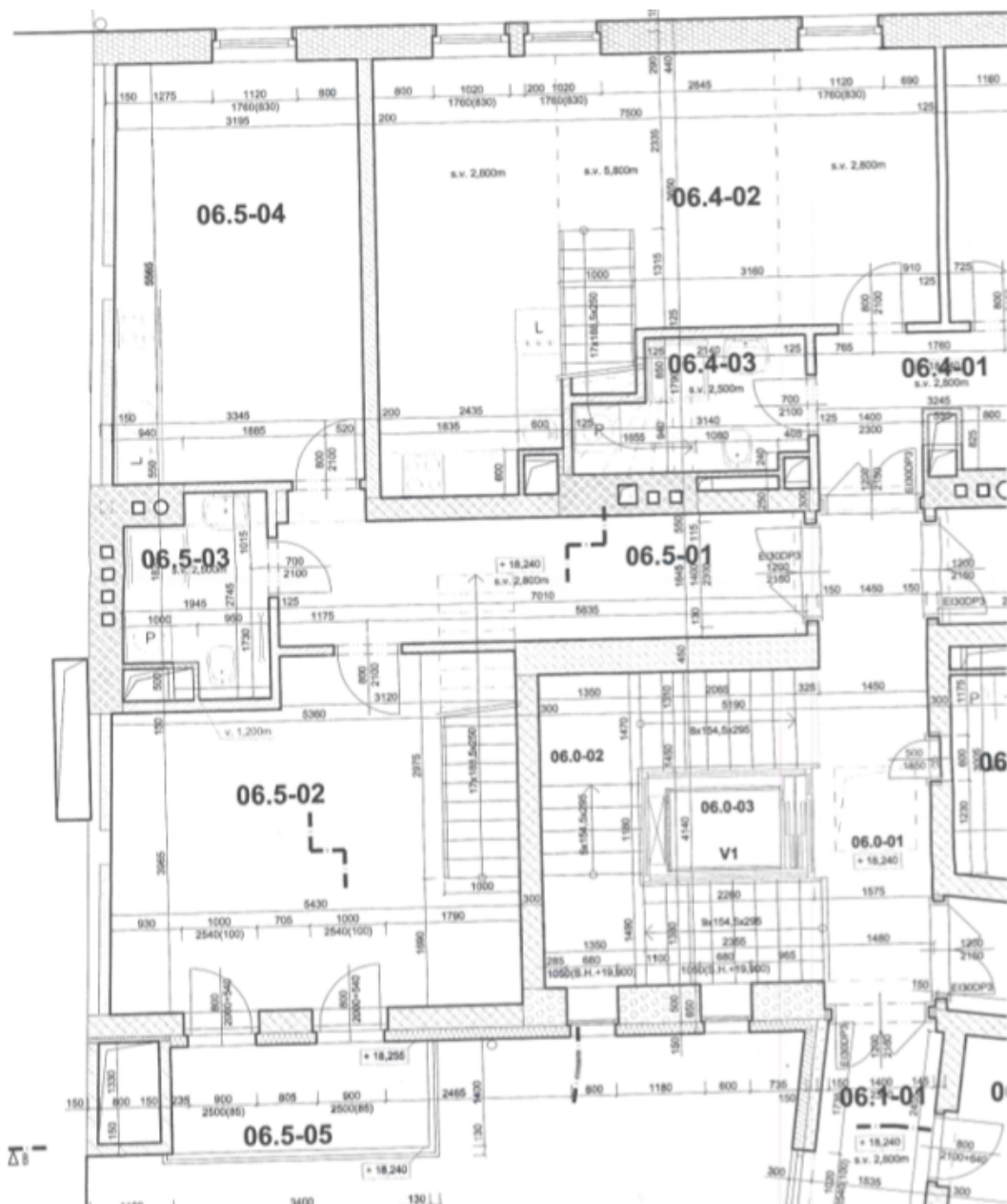
Plocha je tvořena součtem celé plochy jednotky a ohraničená obvodovými zdmi.



Byt 3+1

122 m², Praha 2, Nové Město, Trojická

Prodáno





Byt 3+1

122 m², Praha 2, Nové Město, Trojická

Prodáno

