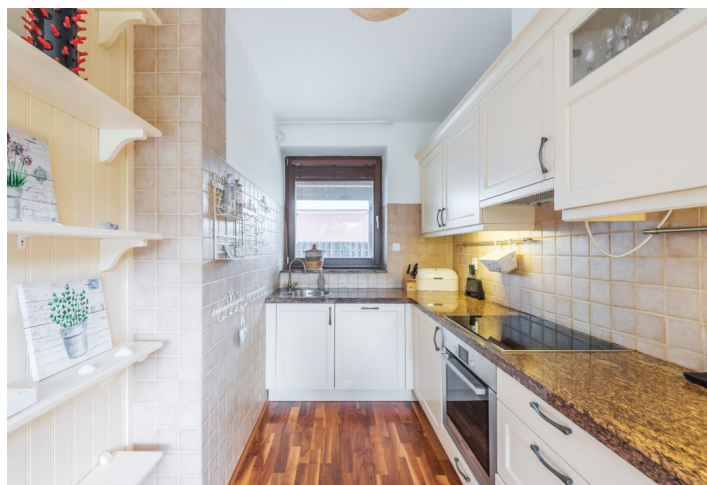




## Byt 4+kk

130 m<sup>2</sup>, Praha 7, Troja, V Podhoří

Prodáno





## Byt 4+kk

130 m<sup>2</sup>, Praha 7, Troja, V Podhoří

Prodáno

Celková plocha	130 m <sup>2</sup>
Zahrada	178 m <sup>2</sup>
Parkování	Garáž
Garáž	Ano
Sklep	Ano
PENB	C
Referenční číslo	32322

**Moderní rodinné bydlení (polovina dvojdomu) se saunou a jižně orientovanou zahradou stojí na unikátním místě v Troji. Lokalita poskytuje dokonalý klid, soukromí a množství zeleně, zároveň je dobře dostupná autem i MHD (10 minut na výstaviště, 20 minut do Palladia) a zastávka je 1 minutu chůzí od domu.**

Dispozice je účelně rozdělena na společenskou a privátní zónu. Přízemí tvoří obývací pokoj s jídelnou, kuchyně, vstupní hala a toaleta. Vzdušný obývací pokoj, s celoplošnými okny, má přímý vstup do pěkně upravené zahrady. V patře je hlavní ložnice s en-suite koupelnou, další 2 ložnice a sdílená koupelna. Suterén je využit na **technickou místnost** a navazující **garáž**.

Nemovitost byla postavena před cca 10 lety, interiér je vybaven kvalitními materiály: dřevěné plovoucí podlahy a eurookna, betonové schodiště obložené dřevem, kamenná pracovní kuchyňská deska. K pohodlí a pohodě přispívá **sauna a vířivka** na zahradě nebo **krb na dřevo** v obývacím pokoji. V domě je dostatek úložných prostor: sklep, garáž a prostor pod terasou. Kromě garáže lze parkovat i na 2 venkovních stáních pod přístřeškem. Zahrada je kultivovaná s pěkně vzrostlými stromy, dům má zabezpečovací zařízení. Vytápění a ohrev vody je zajištěno plynovým kotlem.

Místo umožňuje velmi klidné a romantické bydlení. Okolí s množstvím přírodních pamětihodností charakterizují lesy, louky, řeka a skály, kousek po pohodlné cyklostezce je možné dojet či dojet **do zoologické i botanické zahrady**. Kompletní občanská vybavenost je vzdálena pár minut jízdy autem či autobusem.

Užitná plocha 130 m<sup>2</sup>, zastavěná plocha 70 m<sup>2</sup>, zahrada 178 m<sup>2</sup>, pozemek 240 m<sup>2</sup>.

\* Výměra jednotky dle občanského zákoníku.

Plocha je tvořena součtem celé plochy jednotky a ohraničená obvodovými zdmi.