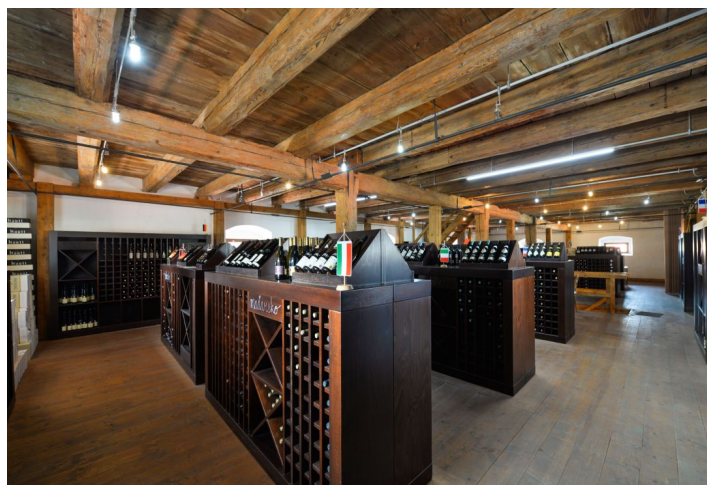




Kancelářské prostory

Praha 10, Pitkovice, Žampionová

Prodáno





Kancelářské prostory

Praha 10, Pitkovice, Žampionová

Prodáno

Plocha k dispozici	358 m ²
Vlastní spotřeba nájemce	—
Parkování	Parkoviště před budovou
Poplatky za parkování	—
Poměr parkovacích míst	—
Certifikace	—
PENB	G
Referenční číslo	32287

Stylový, historicky cenný a pečlivě zrekonstruovaný komerční objekt s bezproblémovým parkováním stojí na jihovýchodním okraji Prahy, v místě perfektně dostupném autem i MHD.

Výrazná, dobře viditelná budova v současnosti slouží jako **vinotéka** s bohatou nabídkou vín z celého světa. Je vhodná pro soukromé i firemní akce. V přízemí je umístěna prodejna, skladovací prostory, kancelář a toaleta. Patro, kde jsou uskladněna vína, nabízí příjemné posezení pro cca 20 osob. O úroveň výše je rozsáhlý **půdní prostor**.

Bývalý špýchar (sýpka) s bohatě tvarovanou a profilovanou římsou pochází z 2. poloviny 18. století a tvoří pozůstatky někdejšího poplužního dvora, vzniklého zřejmě na místě původní tvrze. V roce 2010–2011 proběhla **kompletní rekonstrukce**, respektující původní vzhled špýcharu a přilehlé brány. Parkování personálu a dodavatelů **na dvoře**, před budovou je **parkoviště se 7 místy pro zákazníky**.

Historickou budovu obklopují převážně rezidenční novostavby. Místo je snadno dostupné díky nedalekému **sjezdu z dálnice D1**, téměř u provozovny staví také autobus MHD zajišťující spojení s blízkou **stanicí metra Háje**.

Zastavěná plocha 230 m², pozemek 644 m². Kolaudováno jako budova pro obchod.

