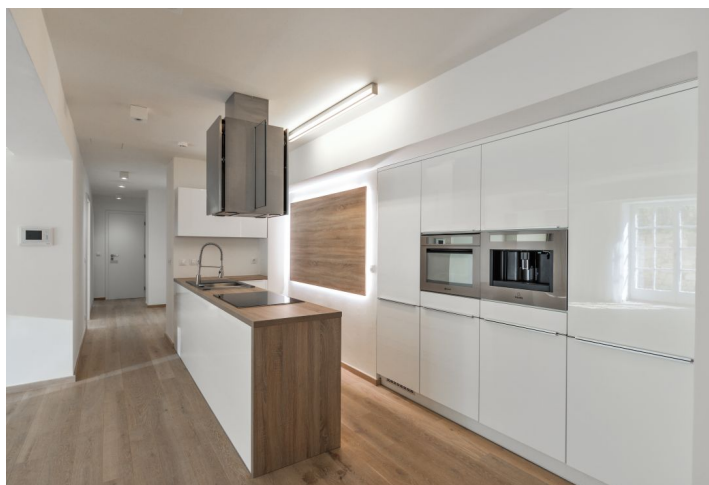


## Byt 4+kk

Pronajato

135 m<sup>2</sup>, Praha 6, Bubeneč, Štursova



## Byt 4+kk

## Pronajato

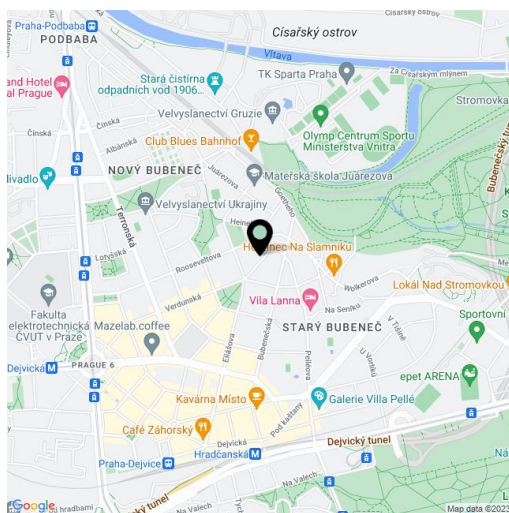
135 m<sup>2</sup>, Praha 6, Bubeneč, Štursova

Celková plocha	175 m <sup>2</sup>
Podlahová plocha*	135 m <sup>2</sup>
Terasa	40 m <sup>2</sup>
Parkování	Parkování na pozemku.
Sklep	Ano
PENB	E
Referenční číslo	32285
K dispozici od	Ihned

Nabízíme k pronájmu kompletně zrekonstruovaný byt s terasou, 2 koupelnami, přístupem na společnou zahradu a parkováním ve sníženém přízemí zrenovované rezidenční budovy. Dům stojí v klidné ulici v prestižní čtvrti Bubeneč s četnými ambasádami a spoustou zeleně, pár minut chůze od parku Stromovka. Vyhledávaná lokalita v pěším dosahu stanic metra Hradčanská a Dejvická s veškerou občanskou vybaveností v okolí a velmi rychlou dostupností do centra, na letiště a do mezinárodních škol.

Interiér bytu tvoří obývací pokoj s plně vybavenou kuchyní a jídelním prostorem, hlavní ložnice s en-suite koupelnou (sprchový kout, bidet, toaleta), další dvě ložnice, samostatná koupelna (vana, toaleta), hala s technickým zázemím a vstupní chodba. **Terasa** je přístupná z ob. pokoje a dvou ložnic.

Vestavěné skříně a úložné prostory v hlavní ložnici, hale i vstupní chodbě, **dřevěné podlahy**, dlažba, podlahové vytápění v celém bytě, bezpečnostní dveře, centrální vytápění, kvalitní kuch. spotřebiče, myčka, indukční varná deska, kávovar, videotelefon, alarm, **sklep (4m<sup>2</sup>)**. V ceně je zahrnuto jedno **parkovací stání** na pozemku. Záloha za domovní služby včetně vytápění 6.500Kč/měs. Elektřina se hradí zvlášť.



\* Výměra jednotky dle občanského zákoníku.

Plocha je tvořena součtem celé plochy jednotky a ohraničená obvodovými zdmi.