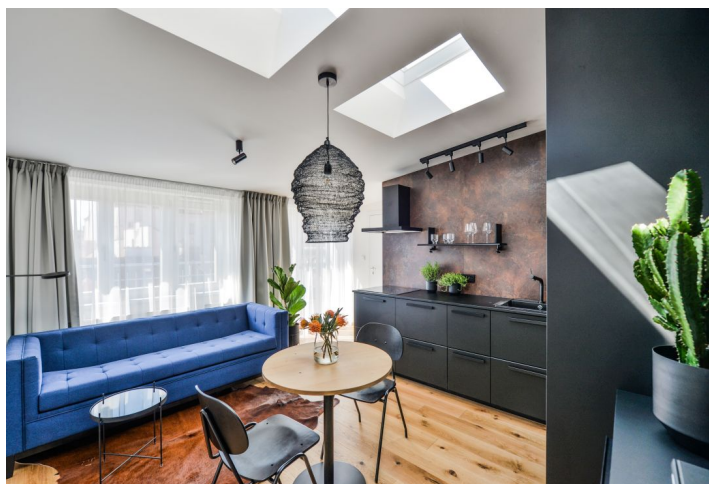




## Byt 2+kk

43 m<sup>2</sup>, Praha 7, Holešovice, Heřmanova

Pronajato





## Byt 2+kk

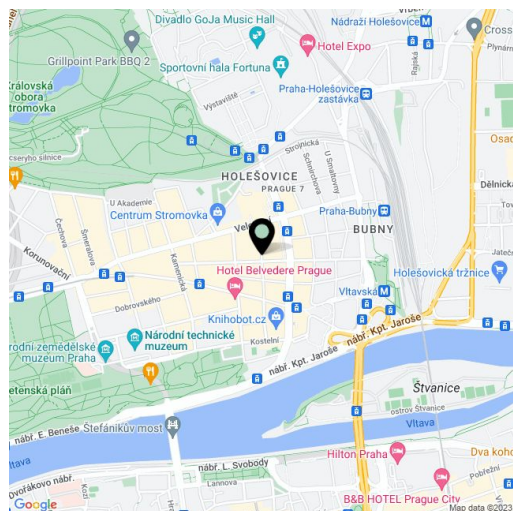
43 m<sup>2</sup>, Praha 7, Holešovice, Heřmanova**Pronajato**

Celková plocha	57 m <sup>2</sup>
Podlahová plocha*	43 m <sup>2</sup>
Terasa	14 m <sup>2</sup>
Parkování	-
Sklep	Ano
Poplatky za služby	Poplatky za domovní služby a vodu 2.000 Kč/měs. pro jednu os. Plyn a elektřina - převod na nájemce.
PENB	C
Referenční číslo	32272
K dispozici od	Ihned

**Plně zařízený designový půdní byt s klimatizací a jižně orientovanou, 14 m<sup>2</sup> terasou v 5. patře kompletně nově zrekonstruované budovy s výtahem a zachovanými původními prvky. Dům se nachází v klidné ulici v pěším dosahu dvou velkých pražských parků Stromovka a Letná. V blízkém okolí je k dispozici kompletní občanská vybavenost, množství kvalitních restaurací, trendy bister a kaváren, 2 minuty od domu je zastávka tramvají s rychlým spojením do centra a ke stanicím metra Hradčanská a Vltavská. Vyhledávaná lokalita s velmi rychlou dostupností na letiště a do mezinárodních škol v Praze 6.**

Interiér nabízí klimatizovaný obývací pokoj s plně vybavenou kuchyní, jídelním prostorem a přístupem na **terasu** orientovanou do klidného zeleného vnitrobloku, dále 1 ložnici s množstvím vestavěných skříní a úložných prostor, koupelnu se sprchovým koutem a toaletou a vstupní chodba s dalšími vestavěnými skříněmi.

**Dřevěné podlahy**, dekorativní dlažba, bezpečnostní vstupní dveře, světlovody, plynový kotel, pračka, sušička, myčka, mikrovlnná trouba, rozkládací sedačka, zahradní nábytek, **sklep**.



\* Výměra jednotky dle bytového zákona. Plocha je tvořena součtem vnitřní výměry všech místností.