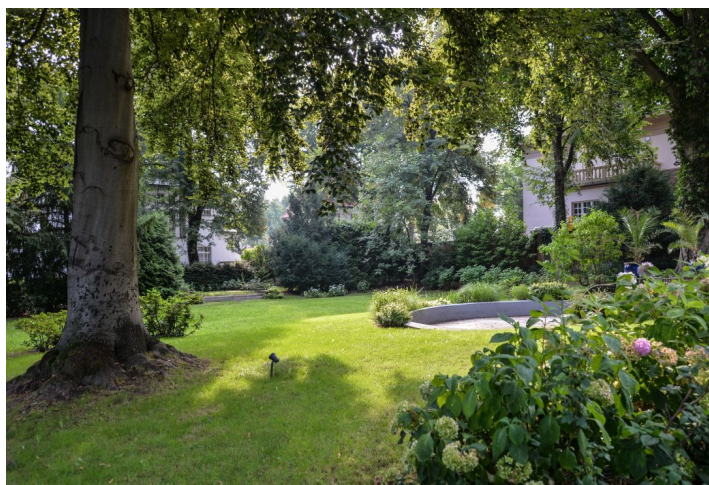




## Rodinný dům 16+1

1 024 m<sup>2</sup>, Praha 6, Bubeneč, náměstí Borise Němcova

Cena na vyžádání







## Rodinný dům 16+1

1 024 m<sup>2</sup>, Praha 6, Bubeneč, náměstí Borise Němcova

### Cena na vyžádání

Celková plocha	1 024 m <sup>2</sup>
Pozemek	2 869 m <sup>2</sup>
Zastavěná plocha	661 m <sup>2</sup>
Zahrada	2 208 m <sup>2</sup>
Podlahová plocha	989 m <sup>2</sup>
Terasa	35 m <sup>2</sup>
Parkování	Ano
Garáž	Ano
Sklep	Ano
PENB	G
Referenční číslo	32160

**Reprezentativní vila z 20. let 20. století sloužící v současnosti jako sídlo velvyslance stojí obklopena velkou upravenou zahradou v historickém středu diplomatické čtvrti Bubeneč. V těsné blízkosti se rozkládá lesopark Stromovka.**

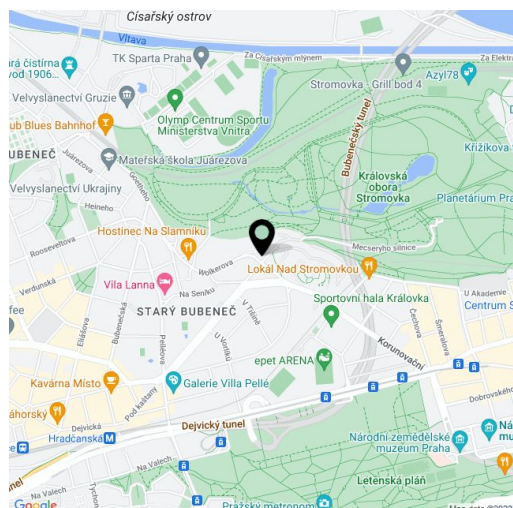
Vstupní podlaží tvoří velkoryse pojatá **přijímací hala s atriem**, 3 pokoje, kuchyně, spíž, 2 samostatné toalety, šatna, 2 komory a schodišťová chodba. V 1. patře jsou 4 ložnice (z toho 2 s vlastními koupelnami), 3 šatny, koupelna se vstupem na terasu, 1 průchozí pokoj s další terasou a hala. Ve 2. patře je umístěno 6 mansardových ložnic, 2 koupelny a hala, v nejvyšší úrovni se nachází tělocvična. Suterén je vyhrazen pro **bytovou jednotku** správce (obývací pokoj s kuchyní, ložnice, koupelna) a technické a provozní zázemí (spíž, sklad zahradního nářadí, kotelna, sušárna).

Vila byla postavena Ing. arch. Václavem Stieberem, presidentem Inženýrské komory, jehož firma pracovala i pro významnou **bankéřskou rodinu Petschků**. Stavba je zrekonstruována, v interiéru i exteriéru je zachováno množství původních architektonických prvků a uměleckých děl včetně **Braunových plastik** na zahradě. Tu zdobí také **původní altán** a stoleté stromy. Vytápění domu je plynové.

Nemovitost, kde v minulosti bydlelo několik ministrů a nyní je sídlem velvyslance, je součástí **důstojné vilové čtvrti**. V sousedství sídlí velvyslanectví mnoha zemí. Z místa je snadno dostupné centrum i letiště, v blízkosti je několik restaurací, katolický kostel sv. Gotharda nebo sportovní hala, jen pár kroků vede do rozlehlé **Královské obory** (Stromovky) ve stylu anglického parku, v peším dosahu jsou i **Letenské sady**.

Obytná plocha 946,04 m<sup>2</sup>, terasy 34,5 m<sup>2</sup>, garáž 43,33 m<sup>2</sup>, zastavěná plocha 661 m<sup>2</sup>, zahrada 2 208 m<sup>2</sup>, pozemek 2 869 m<sup>2</sup>.

Kromě běžných prohlídek nemovitostí nabízíme také **videoprohlídky v reálném čase** přes WhatsApp, FaceTime, Messenger, Skype ad.

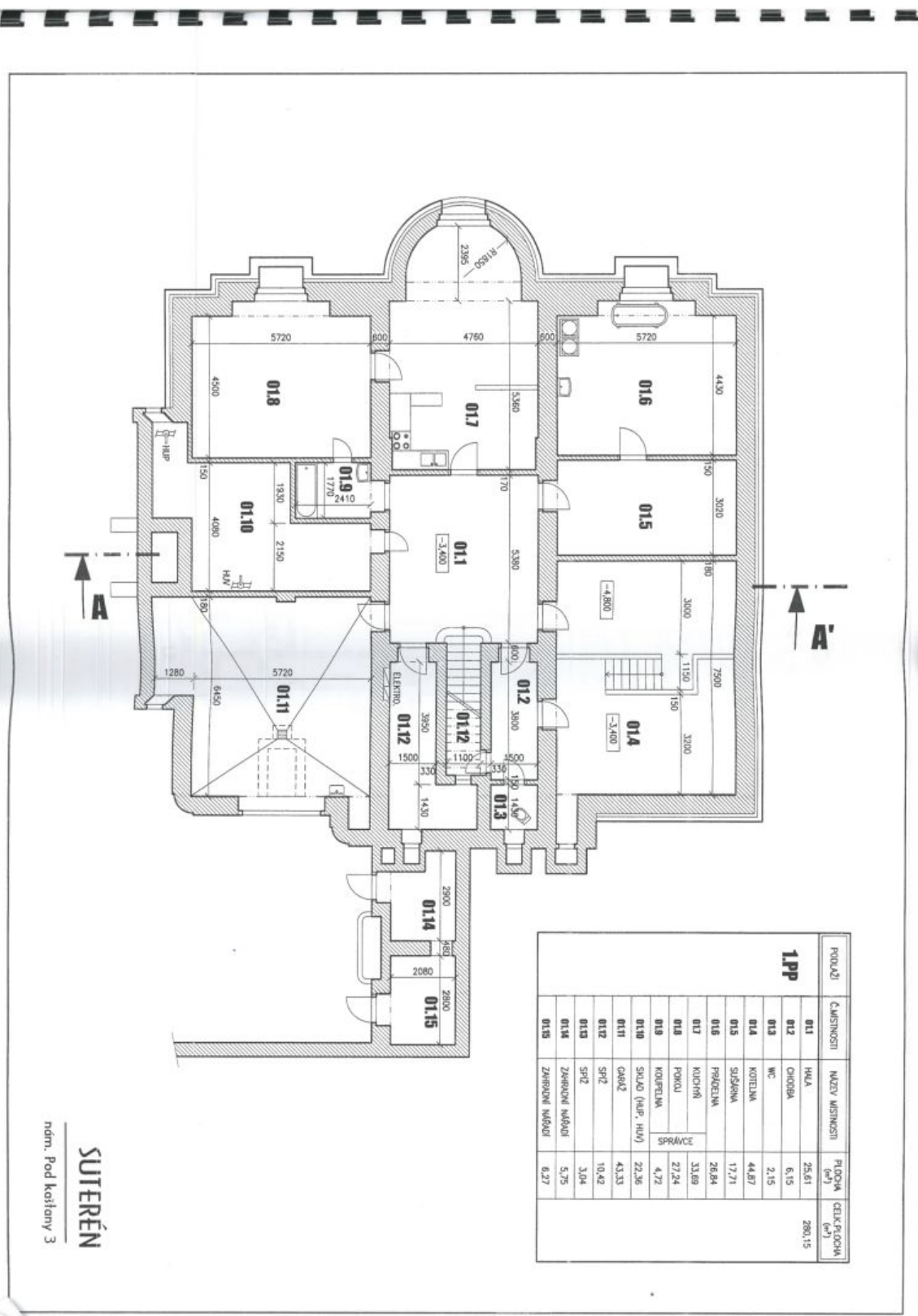




# Rodinný dům 16+1

1024 m<sup>2</sup>, Praha 6, Bubeneč, náměstí Borise Němcova

Cena na vyžádání



PODLAŽÍ	Č. MÍSTNOSTI	NÁZEV MÍSTNOSTI	PLŮCHA (m <sup>2</sup> )	CELK. PLŮCHA (m <sup>2</sup> )
1PP	01.1	HUČA	25,61	280,15
	01.2	CHODBA	6,15	
	01.3	WC	2,15	
	01.4	KOTELNA	44,87	
	01.5	SUSŠARNA	17,71	
	01.6	PRADELNA	28,84	
	01.7	KUCHYŇ	33,69	
	01.8	POROU	27,24	
	01.9	KOUPELNA	4,72	
	01.10	SKLAD (HAP, HUČ)	22,36	
	01.11	OBLOŽ	43,33	
	01.12	SPRŠ	10,42	
	01.13	SPRŠ	3,04	
	01.14	ZAHŘÍVNÍ NÁBOJ	5,75	
	01.15	ZAHŘÍVNÍ NÁBOJ	6,27	

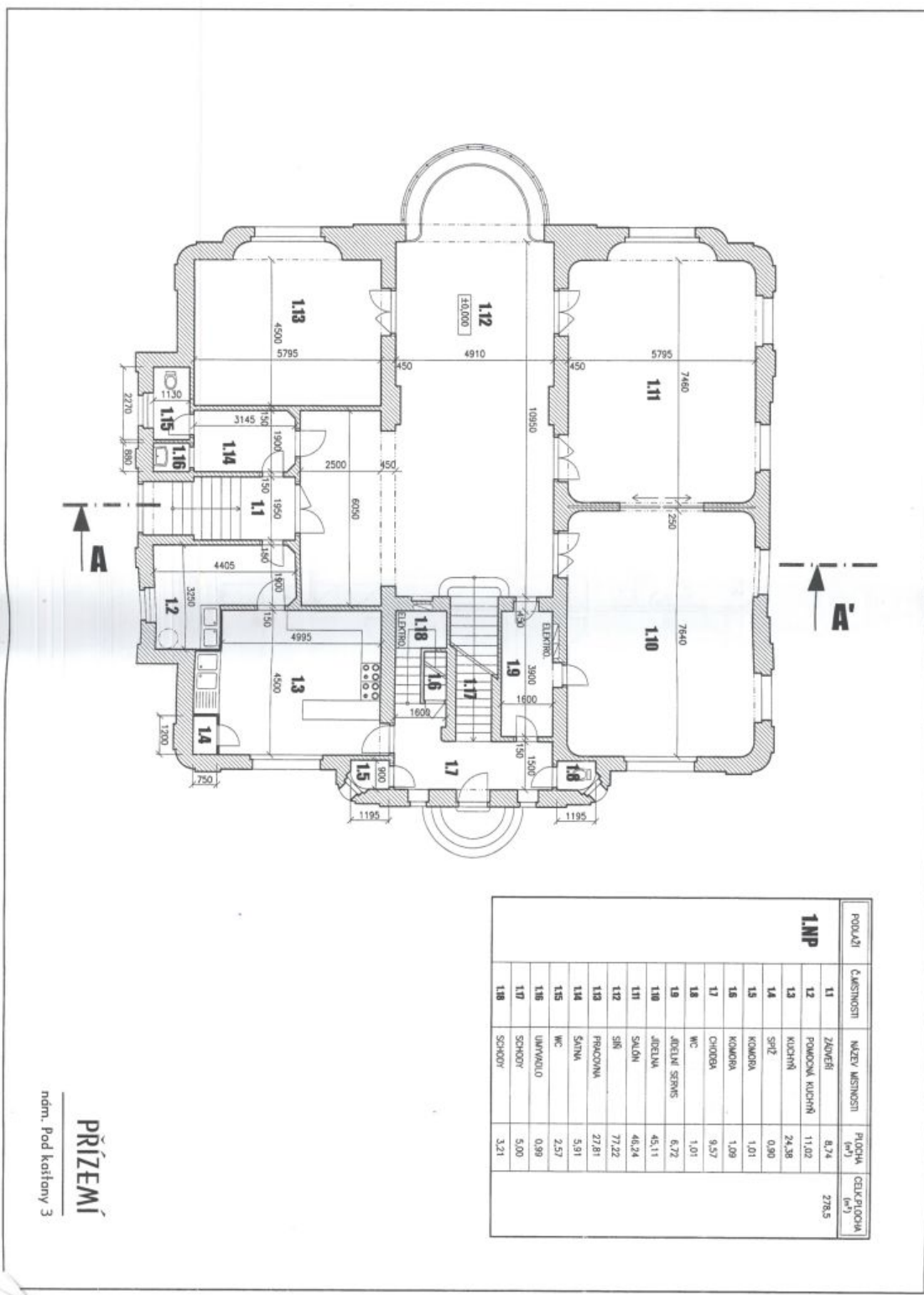
**SUTERÉN**  
nám. Pod Kaňkami 3



# Rodinný dům 16+1

1024 m<sup>2</sup>, Praha 6, Bubeneč, náměstí Borise Němcova

Cena na vyžádání

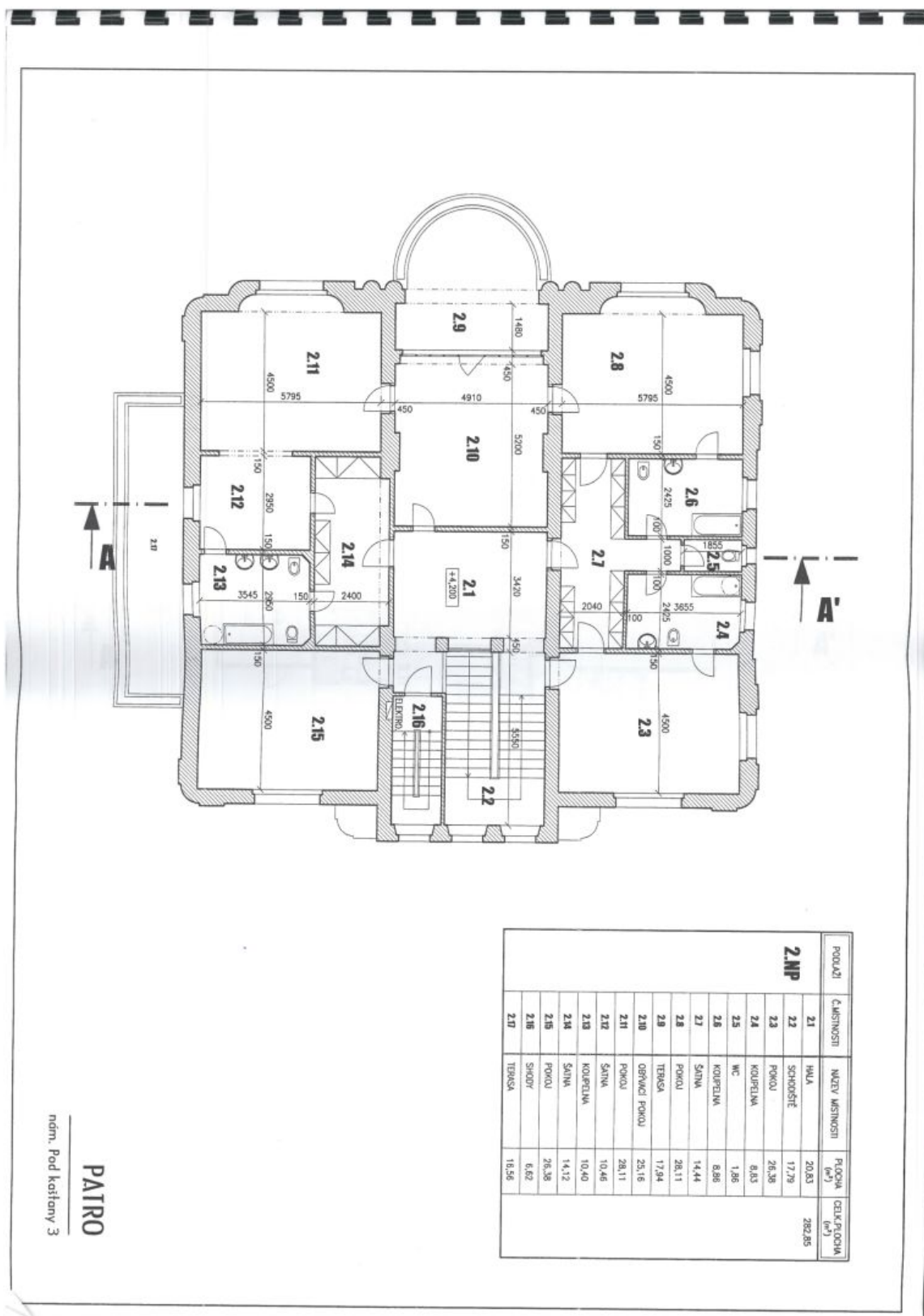




# Rodinný dům 16+1

1024 m<sup>2</sup>, Praha 6, Bubeneč, náměstí Borise Němcova

Cena na vyžádání



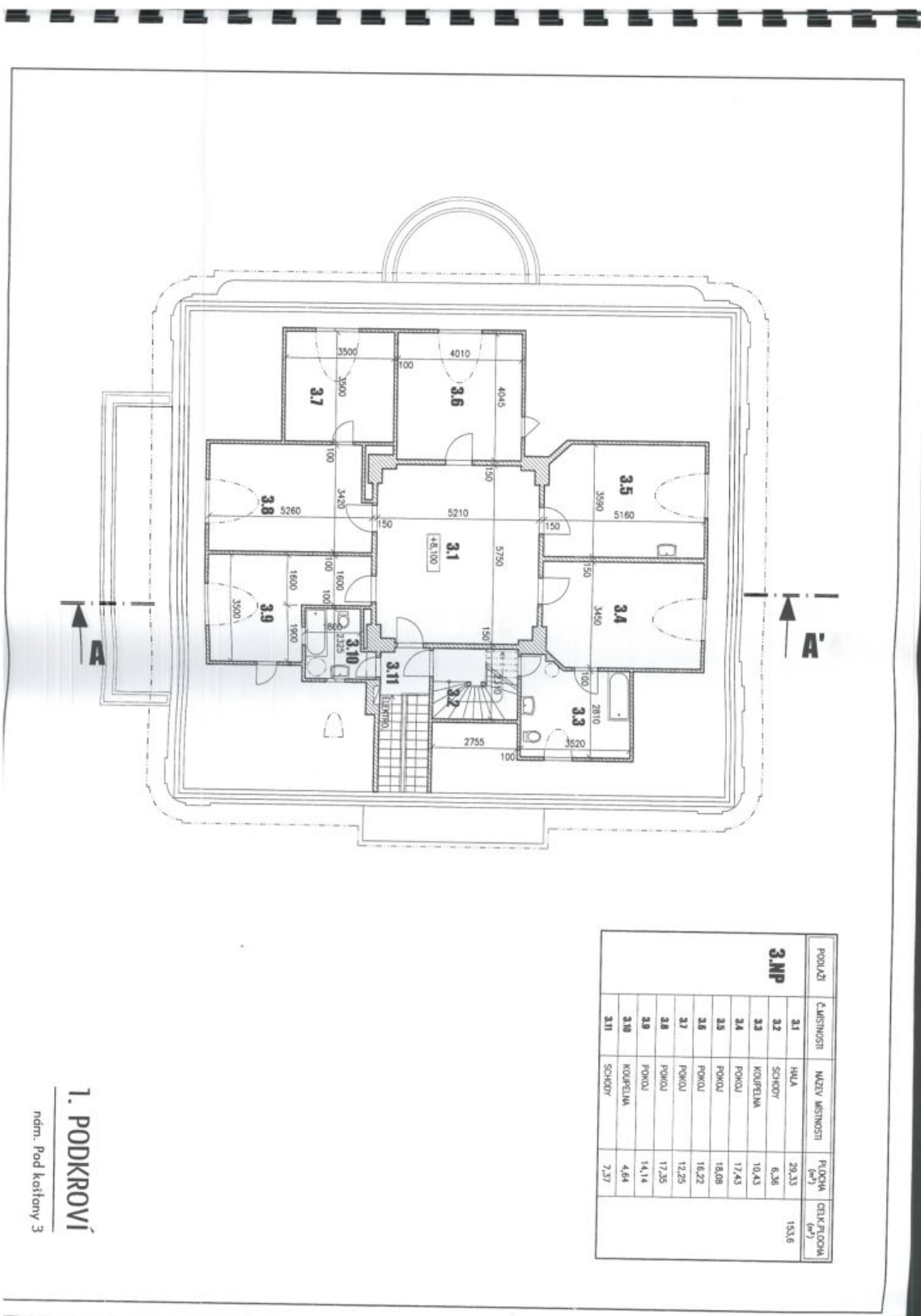




# Rodinný dům 16+1

1024 m<sup>2</sup>, Praha 6, Bubeneč, náměstí Borise Němcova

Cena na vyžádání

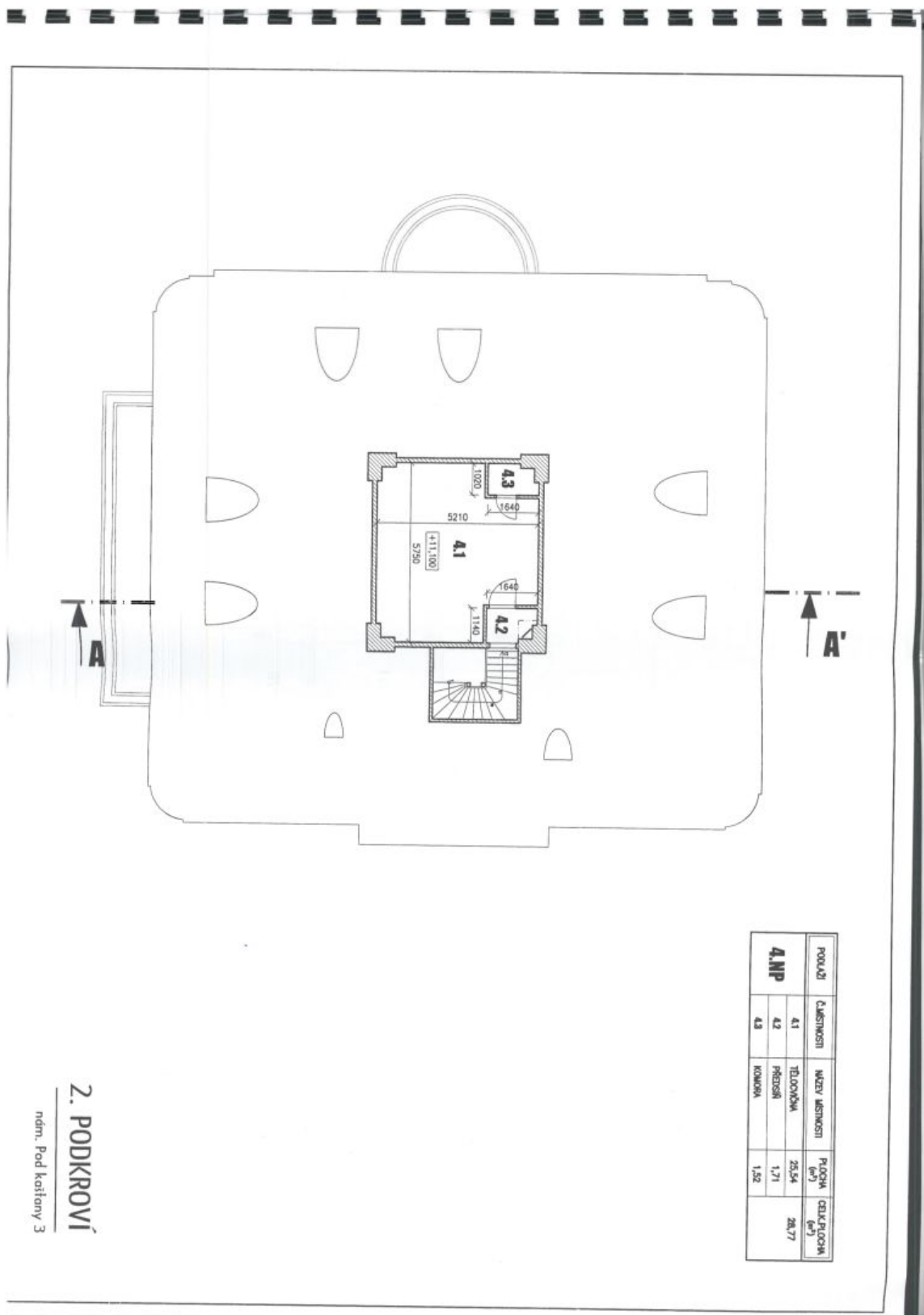




# Rodinný dům 16+1

1024 m<sup>2</sup>, Praha 6, Bubeneč, náměstí Borise Němcova

Cena na vyžádání



POKLAŽ	ČÍSLO MÍSTNOSTI	NÁZEV MÍSTNOSTI	PLOCHA (m <sup>2</sup> )	CELKOVÁ PLOCHA (m <sup>2</sup> )
<b>4.NP</b>	4.1	TĚLOVÝCHA	25,54	28,77
	4.2	PŘEDSÍŇ	1,71	
	4.3	KOCHAVA	1,52	

**2. PODKROVÍ**  
ndm. Pod kofány 3