



Byt 2+kk

45 m², Praha 2, Vinohrady, Šafaříkova

Prodáno





Byt 2+kk

45 m², Praha 2, Vinohrady, Šafaříkova

Prodáno

Celková plocha	45 m ²
Parkování	-
Sklep	-
PENB	E
Referenční číslo	32118

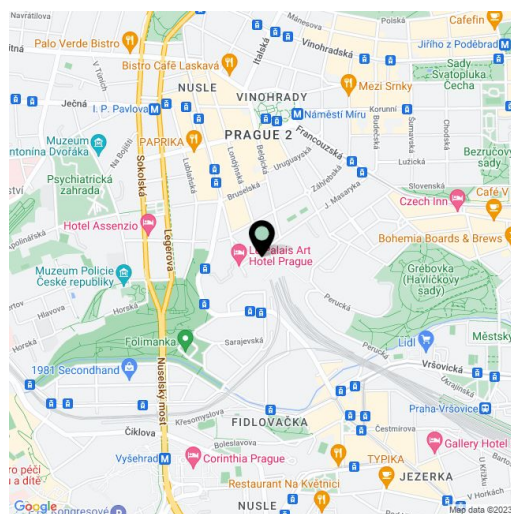
Západně orientovaný útulný byt leží ve 4. podlaží cihlového domu s výtahem, umístěného v boční upravené ulici oblíbené čtvrti Vinohrady, jen pár kroků od zastávky tramvaje a v blízkosti parku Grébovka.

Dispozici tvoří světlý obývací pokoj s kuchyní, ložnice, koupelna se sprchou a WC, předsíň a komora. Pokoje mají výhled do **ulice lemované stromy**.

Na podlahách jsou **parkety** a dlažba, okna jsou plastová. Vybavení dále zahrnuje základní kuchyňskou linku či domovní videotelefon.

Vynikající lokalita nabízí vše potřebné pro příjemné městské bydlení: tramvajovou zastávku 2 minuty chůze, stanici metra linky C (**I. P. Pavlova**) i A (**Náměstí Míru**) také v docházkové vzdálenosti stejně jako veškeré služby – kvalitní restaurace, kavárny, bankomaty, lékárny, poštu nebo nákupy na farmářském trhu, v malých obchodech i supermarketu. Možnost procházek či sportu poskytují blízké parky Grébovka a Folimanka, kulturní vyžití pak například Vinohradské divadlo. Cesty autem usnadňuje nedaleký nájezd na magistrálu.

Interiér 44,93 m².



* Výměra jednotky dle občanského zákoníku.

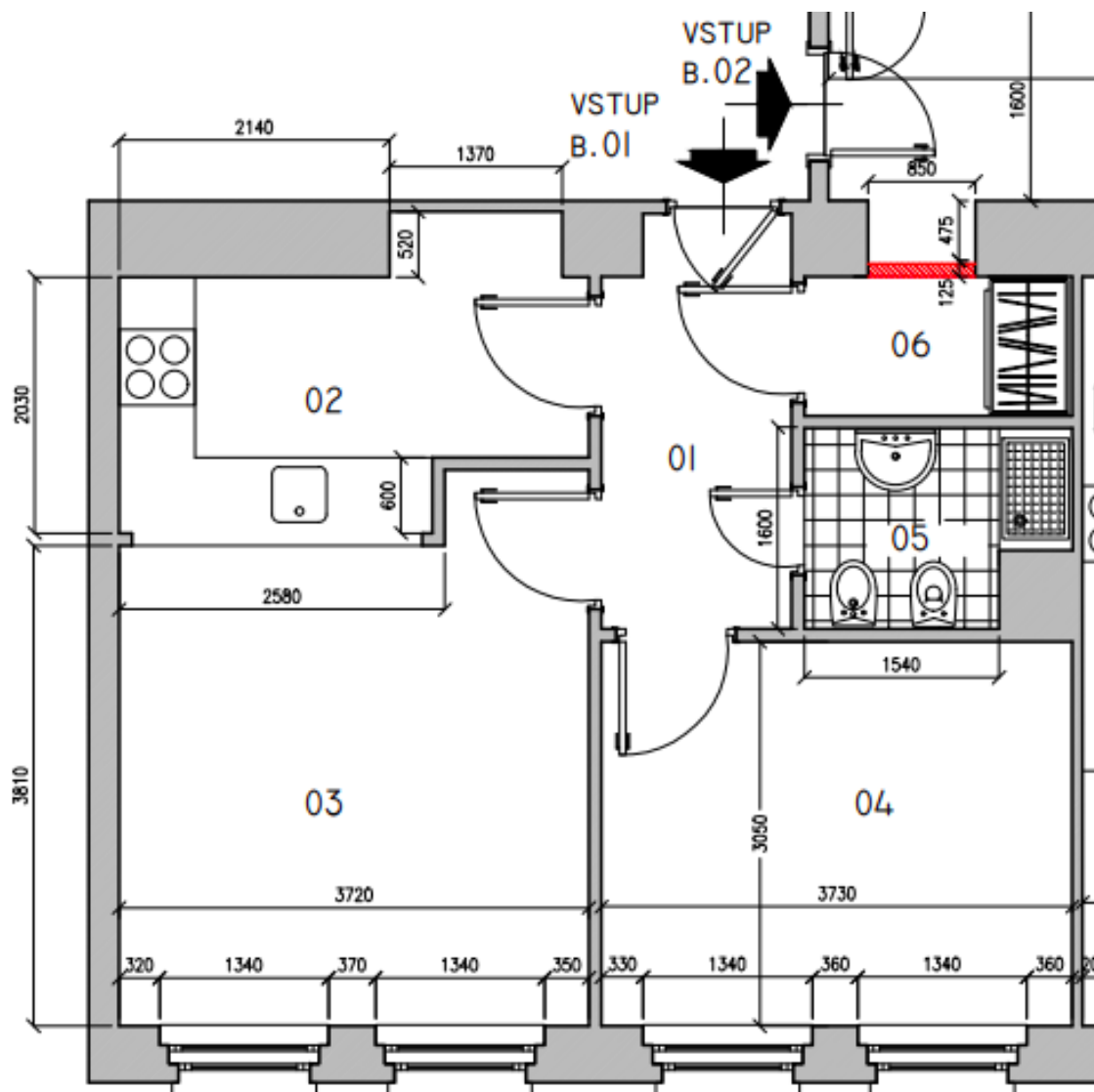
Plocha je tvořena součtem celé plochy jednotky a ohraničená obvodovými zdmi.



Byt 2+kk

45 m², Praha 2, Vinohrady, Šafaříkova

Prodáno





Byt 2+kk

45 m², Praha 2, Vinohrady, Šafaříkova

Prodáno

TABULKA MÍSTNOSTÍ

byt 01

Č. MÍSTN.	ÚČEL MÍSTNOSTI	PLOCHA m ²	PODLAHA
01	HALA	4,80	KER.DLAŽBA
02	KUCHYŇE	7,75	KER.DLAŽBA
03	POKOUJ	15,66	DŘEVĚNÁ VRSTVENNÁ
04	POKOUJ	11,38	DŘEVĚNÁ VRSTVENNÁ
05	KOUPELNA – WC	3,0	DŘEVĚNÁ VRSTVENNÁ
06	ŠATNA	2,34	DŘEVĚNÁ VRSTVENNÁ

celkem: 44,93 m²

byt 2+1 celkem 44,93 m²