



Rodinný dům 5+kk

244 m², Brno-město, Brno - Černá Pole, Martinkova

Prodáno





Rodinný dům 5+kk

244 m², Brno-město, Brno - Černá Pole, Martinkova

Prodáno

Celková plocha	244 m ²
Pozemek	280 m ²
Zastavěná plocha	136 m ²
Zahrada	144 m ²
Podlahová plocha	234 m ²
Terasa	10 m ²
Parkování	-
Sklep	Ano
PENB	G
Referenční číslo	31920

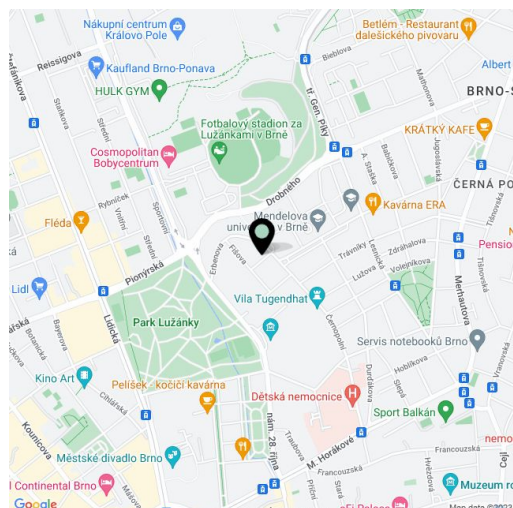
Řadový rodinný dům s jihovýchodní zahradou stojí v klidné části prestižní čtvrti Černá Pole, jen pár kroků od parku Lužánky, vily Tugendhat, botanické zahrady nebo sportovního areálu.

Současná dispozice má 4 obytné místnosti. Dle návrhu úprav by po rekonstrukci vstupní úroveň měl tvořit obývací pokoj propojený s jídelnou a navazující, dveřmi oddělitelnou kuchyní, spíž, předsíň, schodišťová chodba a toaleta. V 1. patře mohou být 2 ložnice s vlastními šatnami, komora, koupelna a samostatná toaleta. V podkroví návrh počítá se 2 ložnicemi a koupelnou. Prostorný suterén lze využít pro kolárnu, sklady sportovního a zahradnického náčiní, šatnu, prádelnu a technickou místnost.

Dům je vyklizený a připravený na celkovou rekonstrukci. Kupní cena již zahrnuje **architektonickou studii**, kterou připravilo brněnské **studio AEIOU**. Do domu je přívod plynu, vytápění tedy může být plynovým kotlem (dle návrhu v kombinaci s **krbovými kamny**). Zahradu zdobí **vzrostlá meruňka**.

Dům je součástí boční jednosměrné ulice sousedící s univerzitním kampusem. V pěším dosahu jsou kavárny, restaurace, lékárna, mateřské i základní školy. Nedaleko je park **Lužánky**, **Schreberovy zahrádky** a mnoho sportovišť (tenisová a badmintonová hala, squash, hokejová hala, kluziště, krytý plavecký bazén, volejbalové kurty, skatepark aj.). Kousek od domu je autobusová i tramvajová zastávka, cesta tramvají do středu města trvá 10 minut.

Interiér 234 m², zastavěná plocha 136 m², zahrada 144 m², pozemek 280 m².

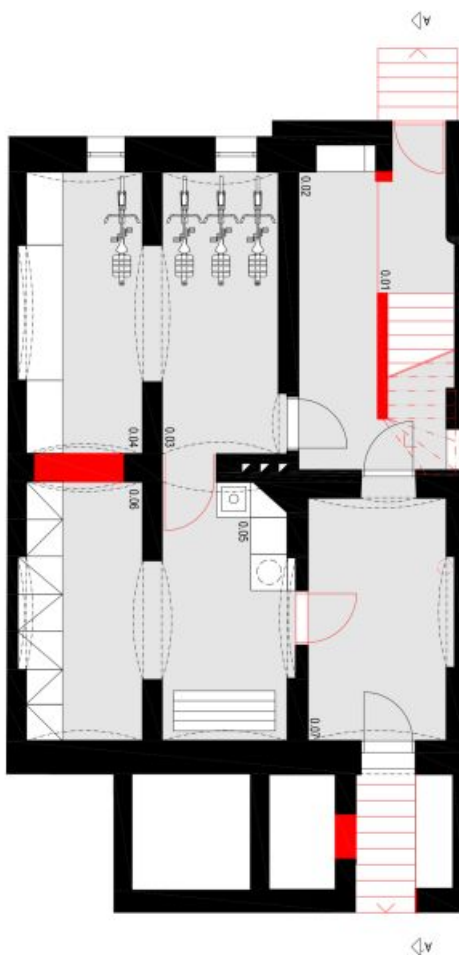




Rodinný dům 5+kk

244 m², Brno-město, Brno - Černá Pole, Martinkova

Prodáno



LEGENDA MÍSTNOSTI:

0.01	schodiště	4,6 m ²
0.02	chodba	7,3 m ²
0.03	kolárna	8,9 m ²
0.04	sklad sportovního náčiní	9,1 m ²
0.05	prádelna/technická místnost	8,9 m ²
0.06	sklad sezónního oblečení	8,4 m ²
0.07	sklad zahradního náčiní	9,3 m ²

KONSTRUKCE:

stávající	nové
-----------	------

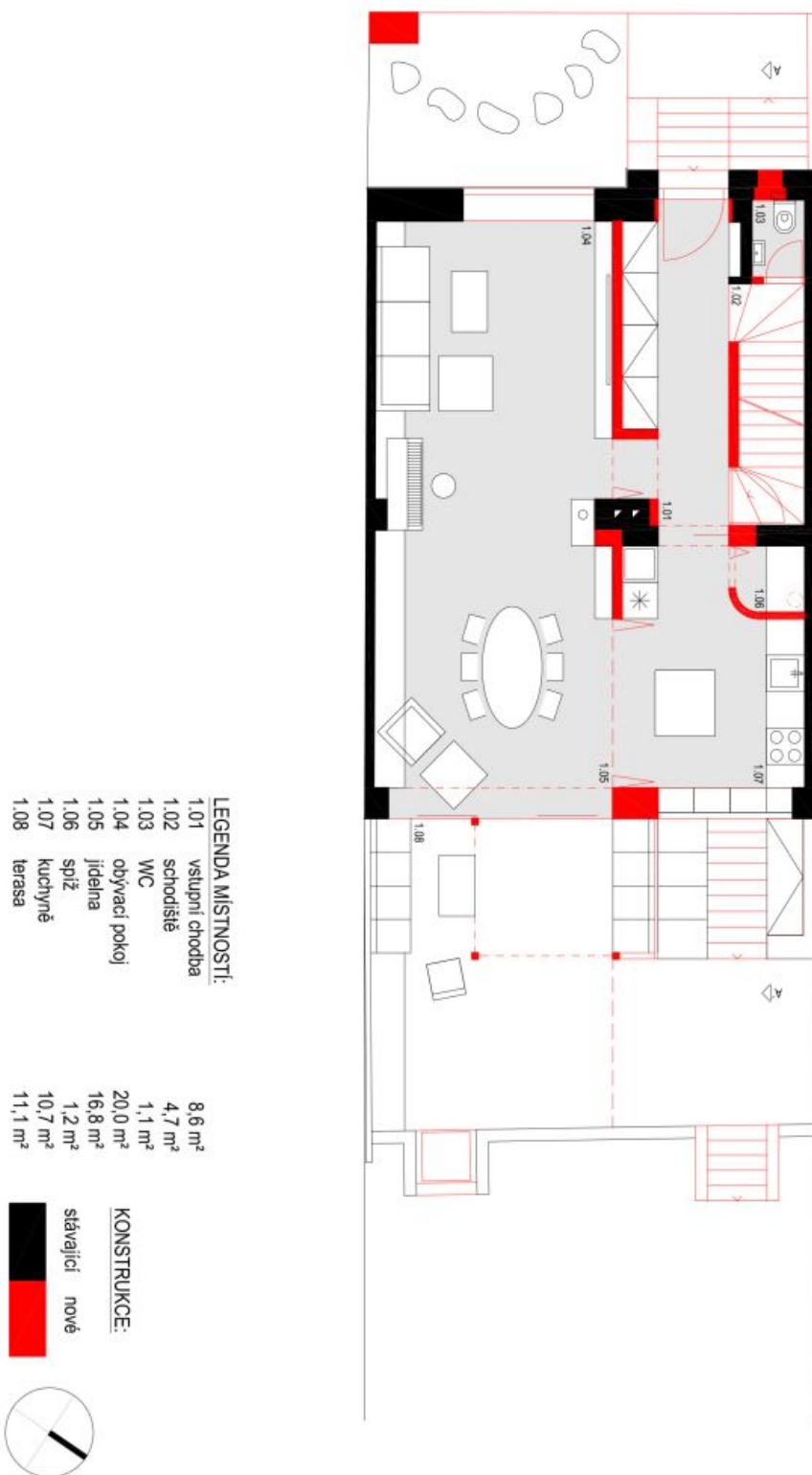




Rodinný dům 5+kk

244 m², Brno-město, Brno - Černá Pole, Martinkova

Prodáno

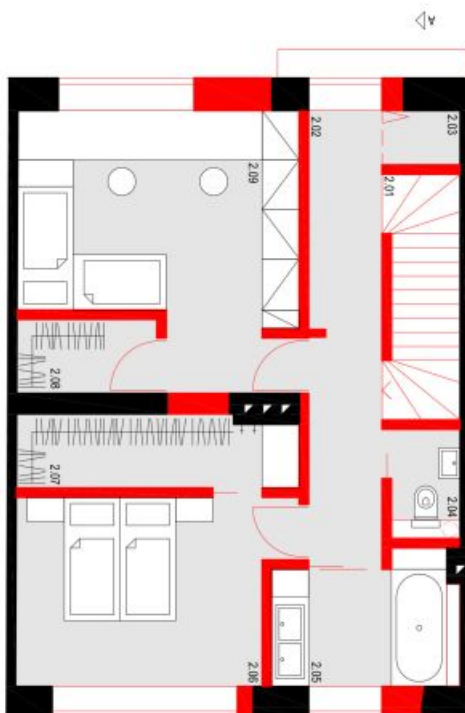




Rodinný dům 5+kk

244 m², Brno-město, Brno - Černá Pole, Martinkova

Prodáno



LEGENDA MÍSTNOSTÍ:

2.01	schodiště
2.02	chodba
2.03	šatna
2.04	WC
2.05	koupelna
2.06	ložnice
2.07	šatna
2.08	šatna
2.09	dětský pokoj

4,7 m ²
8,7 m ²
1,1 m ²
1,6 m ²
6,1 m ²
12,8 m ²
5,3 m ²
2,7 m ²
17,6 m ²

KONSTRUKCE:

stávající nové

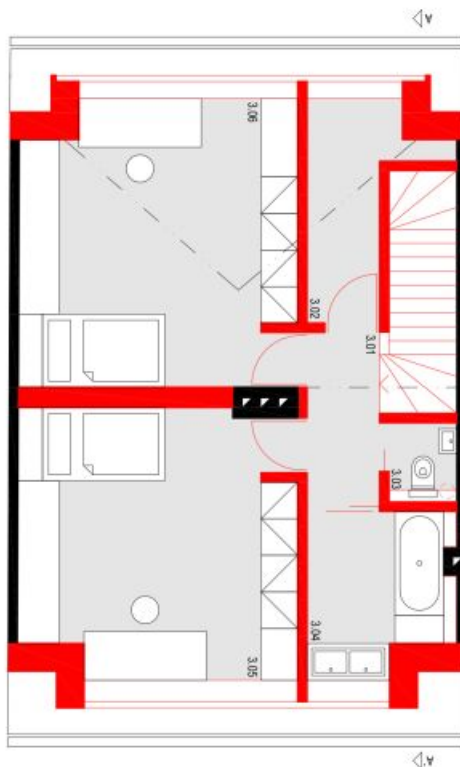




Rodinný dům 5+kk

244 m², Brno-město, Brno - Černá Pole, Martinkova

Prodáno



LEGENDA MÍSTNOSTI:

3.01	chodba
3.02	šatna
3.03	WC
3.04	koupelna
3.05	dětský pokoj
3.06	dětský pokoj

3.3 m ²
5.1 m ²
1.2 m ²
6.0 m ²
19.5 m ²
20.9 m ²

KONSTRUKCE:

stávající	nové
-----------	------

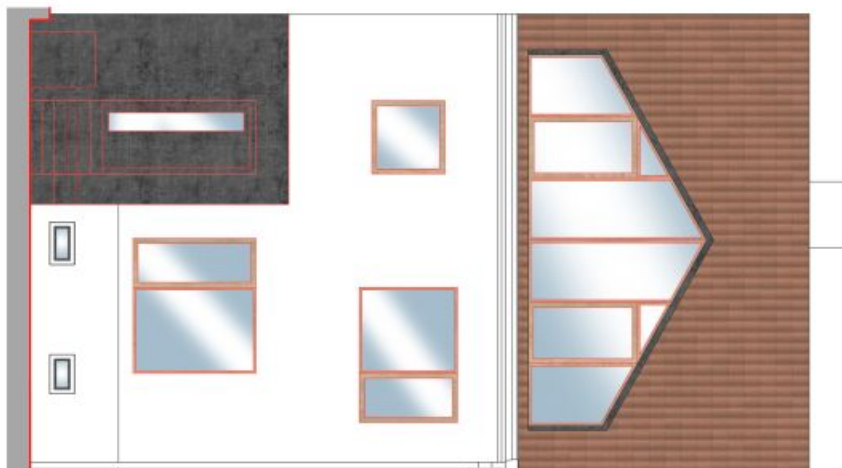




Rodinný dům 5+kk

244 m², Brno-město, Brno - Černá Pole, Martinkova

Prodáno



POHLED Z ULICE



POHLED ZE ZAHRADY