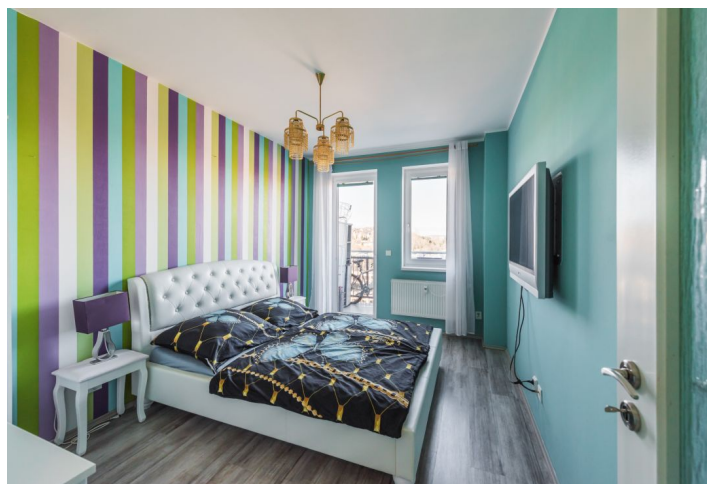




Byt 2+kk

40 m², Praha 10, Michle, Novobohdalecká

Prodáno





Byt 2+kk

40 m², Praha 10, Michle, Novobohdalecká

Prodáno

Celková plocha	47 m ²
Podlahová plocha*	40 m ²
Balkón	7 m ²
Parkování	-
Sklep	-
Poplatky za služby	2 460 Kč měsíčně
PENB	G
Referenční číslo	31886

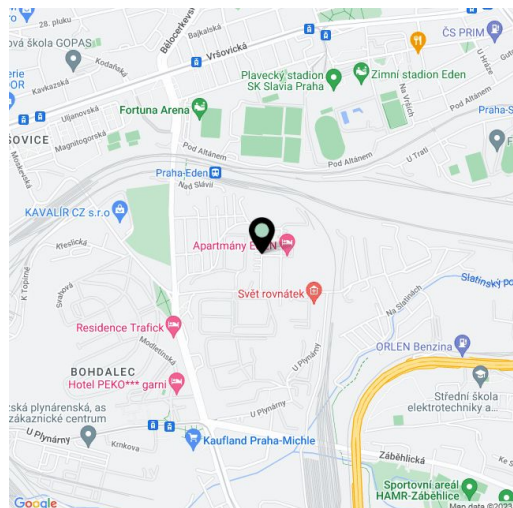
Světlý byt s velkým balkónem a výhledem na panorama města, které zvláště vynikne při západu slunce, je umístěn v 6. podlaží dobře udržovaného bytového domu. Lokalita na rozhraní Michle a Vršovic v sousedství zalesněného vrchu Bohdalec nabízí především blízkost sportovního vyžití a rychlý výjezd z Prahy.

Interiér tvoří obývací pokoj s kuchyňským koutem, ložnice, koupelna (rohová vana, umyvadlo, WC, otopný žebřík), **šatna** a předsíň. Z obou obytných místností je přístup na **západně orientovaný balkón**.

Dům je z roku 2005. Podlahy jsou laminátové a s dlažbou, okna jsou plastová s vnitřními žaluziemi.

Bytový komplex je umístěn v jednosměrné ulici sloužící převážně rezidentům. Občanská vybavenost je v rychlé dojezdové vzdálenosti: obchodně-zábavní centrum, mateřská a základní škola, restaurace, lékaři nebo banky. Blízké okolí poskytuje **široký výběr sportovních aktivit**, je zde fotbalový, lehkooletický, zimní i plavecký stadion. Dopravní spojení zajišťuje autobus z nedaleké zastávky, spoje jezdí pár minut ke všem linkám metra (ke stanicím Želivského, Náměstí Míru, Roztyly nebo Florenc). Cesty autem po Praze i mimo ni usnadňuje nedaleký nájezd na Jižní a Spořilovskou spojku.

Interiér 40,42 m², balkón 6,9 m².



* Výměra jednotky dle občanského zákoníku.

Plocha je tvořena součtem celé plochy jednotky a ohraničená obvodovými zdmi.