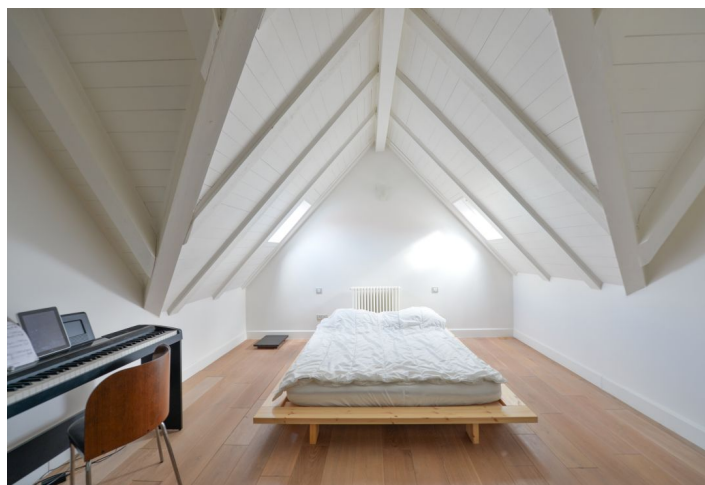


Byt 3+kk

Pronajato

103 m², Praha 2, Vinohrady, Vozova



Byt 3+kk

Pronajato

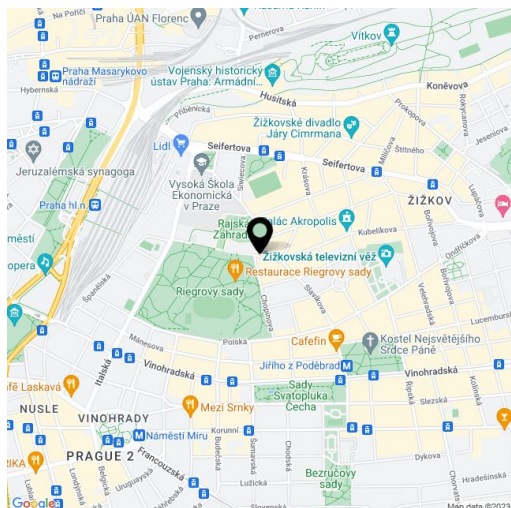
103 m², Praha 2, Vinohrady, Vozova

| | |
|-------------------|--------------------|
| Celková plocha | 110 m ² |
| Podlahová plocha* | 103 m ² |
| Balkón | 7 m ² |
| Parkování | - |
| Sklep | Ano |
| PENB | C |
| Referenční číslo | 31885 |
| K dispozici od | lhned |

Plně klimatizovaný zařízený mezonetový byt se 2 balkony a 2 koupelnami ve 4., nejvyšším patře kompletně zrekonstruované budovy s výtahem ve vyhledávané lokalitě na Vinohradech, v těsném sousedství Riegrových sadů. Lokalita s výbornou občanskou vybaveností v bezprostředním okolí a velmi rychlým spojením do centra. Stanice metra Jiřího z Poděbrad se nachází v pěším dosahu, zastávky autobusů a tramvají jsou rovněž vzdáleny jen několik minut chůze.

Byt ve spodní úrovni nabízí obývací pokoj s jídelním prostorem a 2 balkony s výhledem do zahrady ve vnitrobloku budovy, plně vybavený kuchyňský kout s podávacím oknem, toaletu s bidetovou sprškou a otevřenou vstupní chodbu. V patře jsou umístěny 2 ložnice s ateliérovými okny, vlastními koupelnami (vana / sprchový kout, bidet, toaleta) a velkými úložnými prostory u stropu.

Kvalitní vybavení a provedení, **dřevěné podlahy**, dřevěné schodiště a stropy v ložnicích, kamenné obklady v koupelnách, plynový kotel, rolety, pračka, myčka, TV, videotelefon, **sklep**. Poplatky za společné služby a vodu se platí zvlášť. Plyn a elektřina budou převedeny na nájemce. K dispozici od 1.4.2019.



* Výměra jednotky dle občanského zákoníku.

Plocha je tvořena součtem celé plochy jednotky a ohraničená obvodovými zdmi.

Byt 3+kk

103 m², Praha 2, Vinohrady, Vozova

Pronajato

BYT Č. 52

5 NP



6 NP



m 1:100



| BYTOVÝ DŮM VOZOVÁ 6 - VINOHRADY | | |
|--|--------------------------------------|-----------------------------|
| PROJEKCE: P&B Costruzioni Progettazioni | | |
| INVESTOR: PEXEN s.r.o. | | |
| PŮDORYS 5NP BYT č. 52 | | |
| | | |
| PŮDORYS SUTERÉNU SKLEPNÍ KÓJE | | |
| | | |
| 52.1 | OBÝVACÍ POKOJ S KUCHYŇSKÝM KOUTEM | 39,68 m ² |
| 52.2 | KUCHYŇ | 7,76 m ² |
| 52.3 | WC | 6,06 m ² |
| 52.4 | SCHODIŠTĚ | 3,82 m ² |
| 52.5 | PŘEDSÍŇ | 1,70 m ² |
| 52.6 | POKOJ | 13,71 m ² |
| 52.7 | KOUPENA + WC | 4,08 m ² |
| 52.8 | POKOJ | 21,14 m ² |
| 52.9 | KOUPENA + WC | 4,91 m ² |
| | PLOCHA BYTU | 102,86 m² |
| 52.10 | BALKÓN | 1,27 m ² |
| 52.11 | BALKÓN | 5,94 m ² |
| 52.12 | SKLEPNÍ KÓJE | 8,92 m ² |