



Rodinný dům 6+kk

228 m², Praha 6, Dejvice, Ke Kulišce

Prodáno





Rodinný dům 6+kk

228 m², Praha 6, Dejvice, Ke Kulišce

Prodáno

Pozemek	165 m ²
Parkování	Dvojaráž s přímým vstupem do bytu
Garáž	Ano
Sklep	-
PENB	G
Referenční číslo	31851

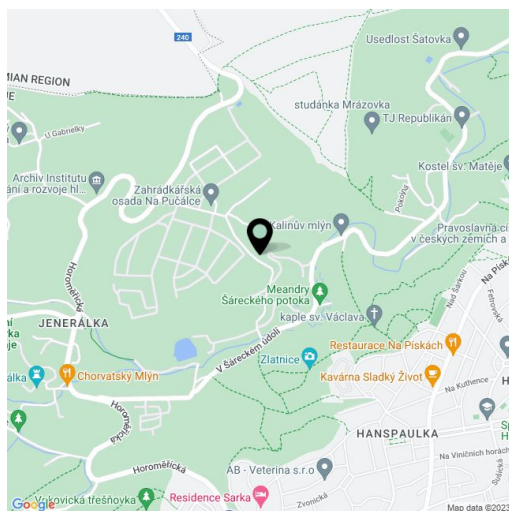
Nemovitost (bytová jednotka), jejíž součástí je zahrada a dvojaráž, nabízí na 3 podlažích možnost vícegeneračního bydlení. Nachází se v uzavřeném rezidenčním komplexu zasazeném do krásné krajiny Šáreckého údolí. Místo poskytuje klid, soukromí a rychlý dosah metra, letiště nebo mezinárodních škol.

Dispozici vstupního podlaží tvoří obývací pokoj s kuchyní, jídelnou a vstupem na **jihovýchodně orientovanou zastřešenou terasu**, dále koupelna a předsiň s hlavním vchodem ze zahrady. V patře se nachází 3 ložnice a koupelna, v suterénu v úrovni dolní zahrady je samostatná bytová jednotka s velkou místností využívanou momentálně jako **fitness**, pracovna se vstupem na vlastní zahrádku, hostinská ložnice, koupelna a komora.

Vybavení zahrnuje **dřevěné podlahy a dřevěná eurookna** s vnitřními žaluziemi, **krb** a radiátory z mléčného skla v obývacím pokoji a plně vybavenou kuchyňskou linku s vestavnými spotřebiči Gorenje v bílé barvě (varná deska indukční). Parkování ve **dvojaráži** s přímým vstupem do suterénu. Vytápění elektrické.

Nemovitost je součástí uzavřeného komplexu **Dubový mlýn** s nonstop recepcí, 12 samostatnými vilami, 4 vilovými rezidencemi, rybníkem a restaurovaným mlýnem. Z místa je nádherný výhled do okolních lesů nebo na **kostel sv. Matěje**. Výhodou je též skvělá dostupnost letiště i **mezinárodních škol** (Global Preschool, ISP v Nebušicích, Riverside School v Sedlci). Kousek od domu je autobusová zastávka, spoje jezdí ke stanici metra linky A **Dejvická** 14 minut. V těsné blízkosti vedou turistické stezky i pohodlné cyklotrasy k mnoha oblíbeným výletním cílům.

Interiér 228 m², zahrada a terasa 149,27 and 15,63 m².

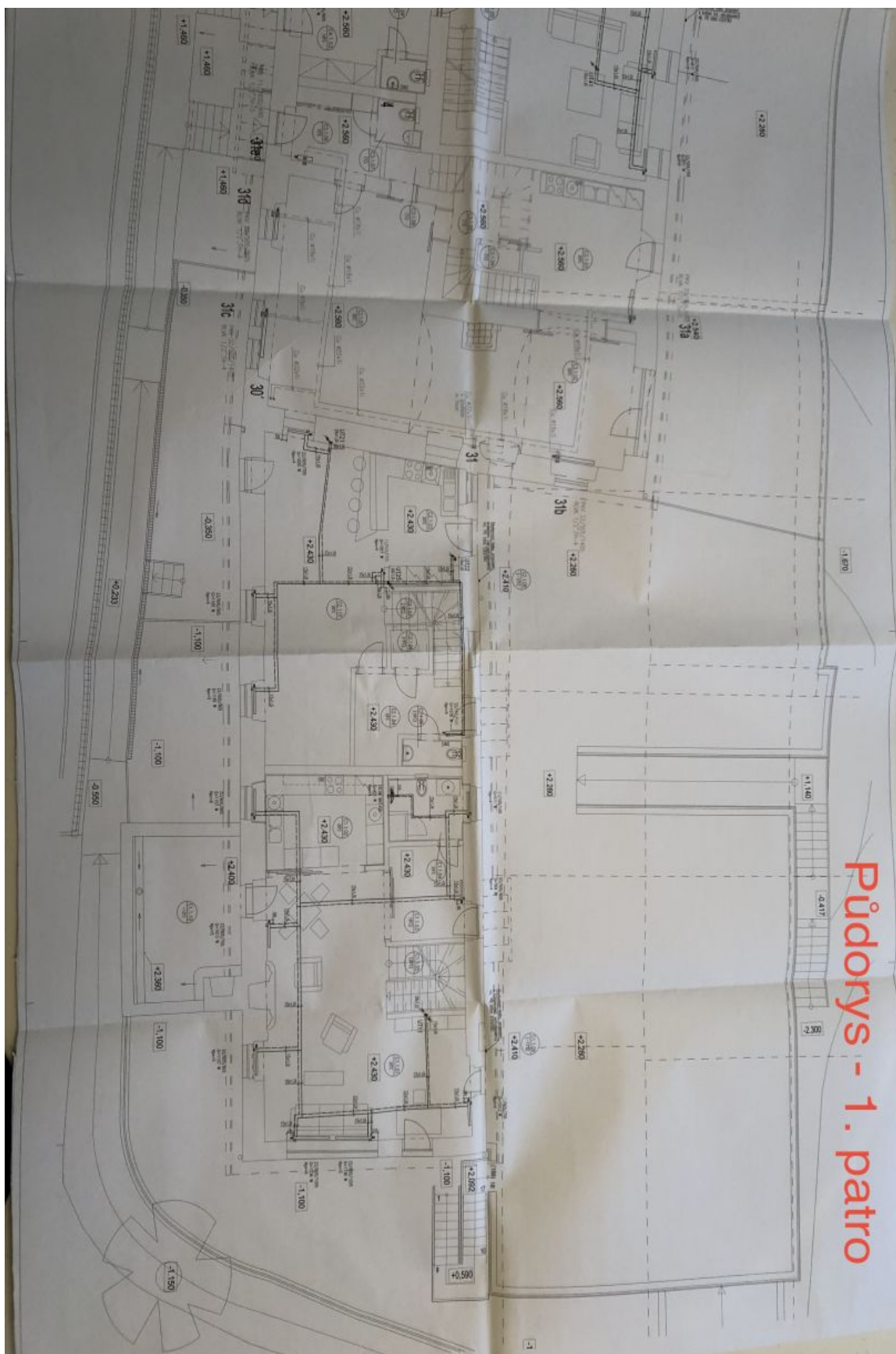




Rodinný dům 6+kk

228 m², Praha 6, Dejvice, Ke Kulišce

Prodáno

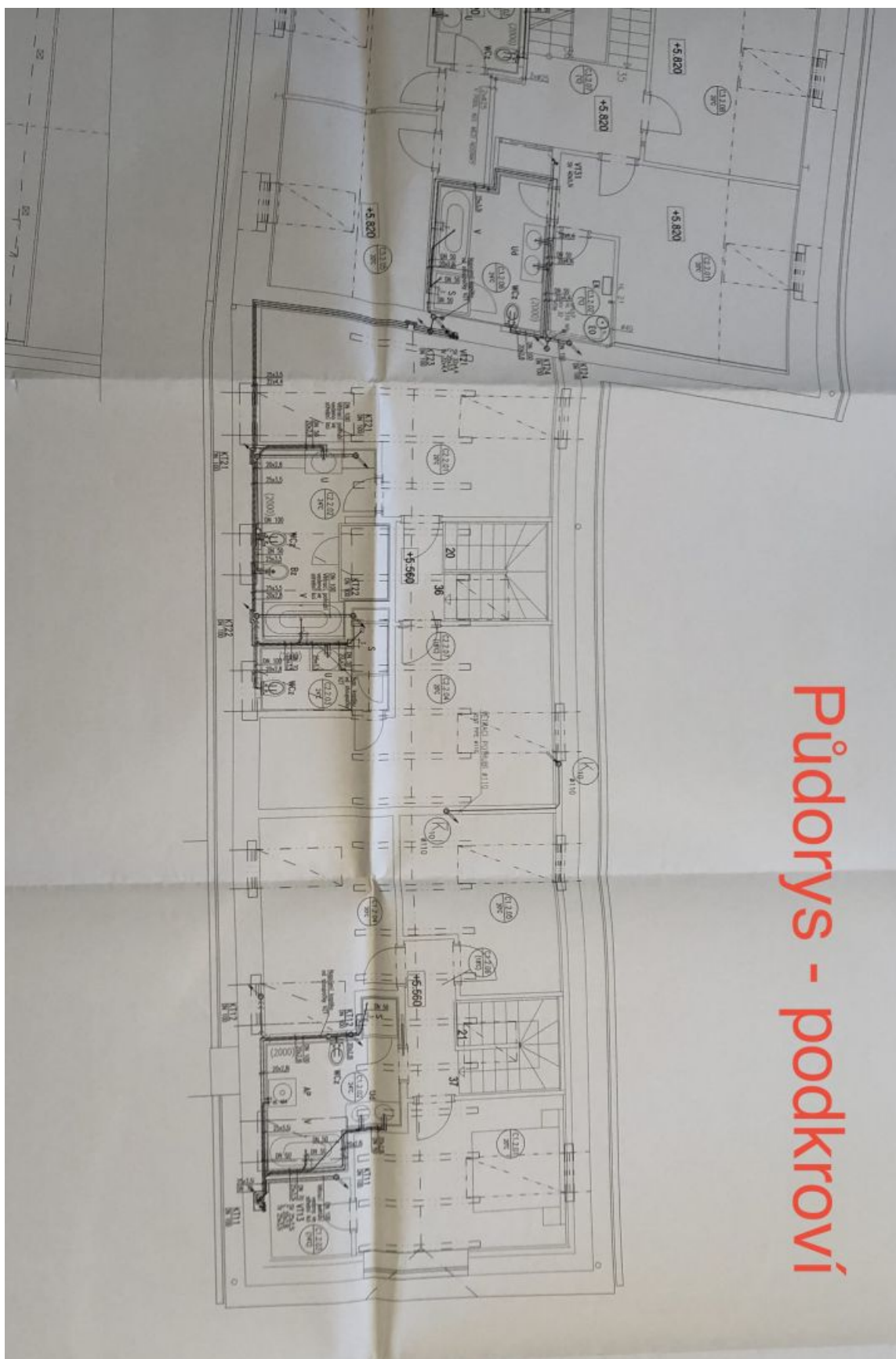




Rodinný dům 6+kk

228 m², Praha 6, Dejvice, Ke Kulišce

Prodáno



Půdorys - podkroví



Rodinný dům 6+kk

228 m², Praha 6, Dejvice, Ke Kulišce

Prodáno

