



Byt 4+kk

110 m², Praha 3, Vinohrady, Slavíkova

Prodáno



**Byt 4+kk**110 m², Praha 3, Vinohrady, Slavíkova**Prodáno**

Celková plocha	117 m ²
Podlahová plocha*	110 m ²
Balkón	7 m ²
Parkování	-
Sklep	Ano
PENB	G
Referenční číslo	31835

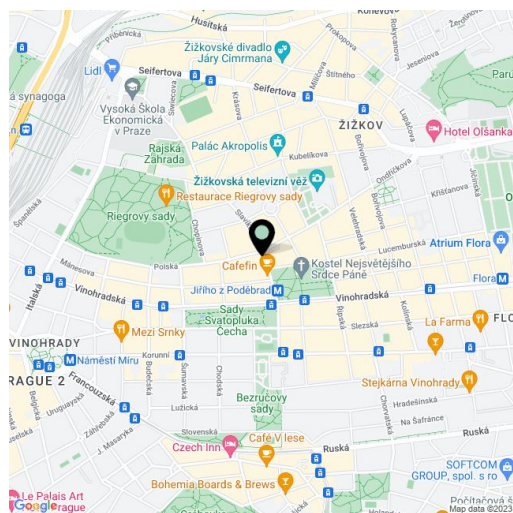
Nový půdní byt s balkónem bude umístěn v 6. podlaží komorního projektu znovuzrození bytového domu z 19. století. Atraktivní rezidenční lokalita Vinohrady jen pár kroků od Riegrových sadů, náměstí Jiřího z Poděbrad nebo Žižkovské věže. Dokončení je plánováno do konce roku 2020.

Dispozice nabídne obývací pokoj s jídelnou a otevřenou kuchyní, 2 ložnice (1 s en-suite koupelnou a vstupem na balkón) s okny do vnitrobloku, koupelnu, samostatnou toaletu, vstupní halu a komoru.

Byt je nabízen ve stavu kompletního dokončení. Standardy zahrnují mj. **klimatizační jednotky v každé místnosti, dubové podlahy, velkoformátovou dlažbu, kvalitní sanitární zařízení, kazetové interiérové dveře a repliky špaletových oken, dvoukřídlé vchodové dveře s dobovou profilací, datový rozvod, domovní telefon a přípravu pro satelitní TV. Vytápění z centrální plynové kotelny v suterénu domu. Součástí kupní ceny je **sklep**.**

Vyhledávaná čtvrt' poskytuje veškerou občanskou vybavenost a **snadnou dostupnost centra** díky tramvajím a metru linky A ze stanice Jiřího z Poděbrad, která je vzdálena pár kroků. V pěším dosahu jsou mateřské i základní školy a gymnázia, obchody, kavárny a restaurace, Palác Akropolis, **Mahlerovy sady** s Žižkovskou věží i plavecký bazén TJ Sokol Královské Vinohrady v **Riegrových sadech**.

Podlahová plocha 115,7 m², balkón 2,8 m² a 3,8 m², sklep.



* Výměra jednotky dle občanského zákoníku.

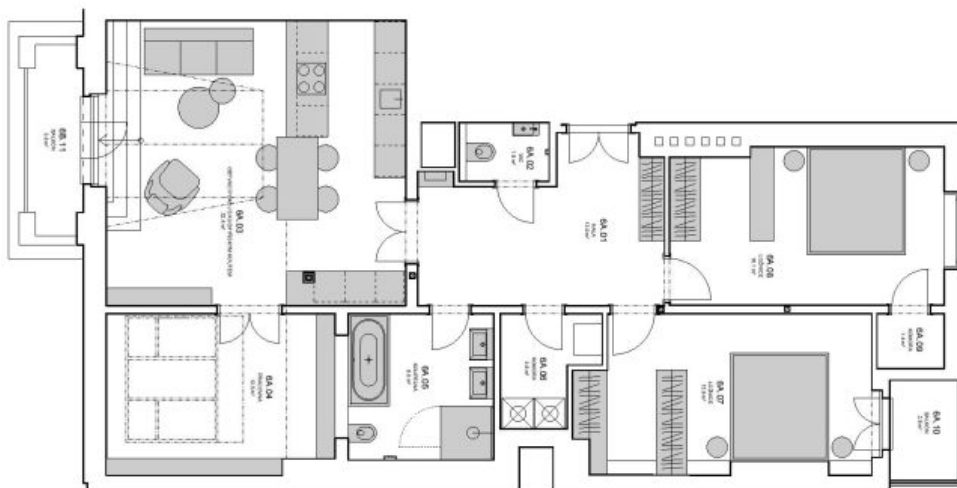
Plocha je tvořena součtem celé plochy jednotky a ohraničená obvodovými zdmi.



Byt 4+kk

110 m², Praha 3, Vinohrady, Slavíkova

Prodáno



BYT 6A 4+kk

Číslo	Popis	Podlahová plocha (m ²)	Objem (m ³)
6A.01	Obývací pokoj	18,50	10,00
6A.02	Kuchyň	6,50	3,50
6A.03	Ložnice	12,00	6,50
6A.04	Ložnice	12,00	6,50
6A.05	Koupelna	4,50	2,50
6A.06	WC	1,50	0,80
6A.07	Chodba	3,00	1,60
6A.08	Průchod	1,50	0,80
6A.09	Technická místnost	1,50	0,80
6A.10	Skříň	1,50	0,80
6A.11	Průchod	1,50	0,80
6A.12	Průchod	1,50	0,80
6A.13	Průchod	1,50	0,80
6A.14	Průchod	1,50	0,80
6A.15	Průchod	1,50	0,80
6A.16	Průchod	1,50	0,80
6A.17	Průchod	1,50	0,80
6A.18	Průchod	1,50	0,80
6A.19	Průchod	1,50	0,80
6A.20	Průchod	1,50	0,80
6A.21	Průchod	1,50	0,80
6A.22	Průchod	1,50	0,80
6A.23	Průchod	1,50	0,80
6A.24	Průchod	1,50	0,80
6A.25	Průchod	1,50	0,80
6A.26	Průchod	1,50	0,80
6A.27	Průchod	1,50	0,80
6A.28	Průchod	1,50	0,80
6A.29	Průchod	1,50	0,80
6A.30	Průchod	1,50	0,80
6A.31	Průchod	1,50	0,80
6A.32	Průchod	1,50	0,80
6A.33	Průchod	1,50	0,80
6A.34	Průchod	1,50	0,80
6A.35	Průchod	1,50	0,80
6A.36	Průchod	1,50	0,80
6A.37	Průchod	1,50	0,80
6A.38	Průchod	1,50	0,80
6A.39	Průchod	1,50	0,80
6A.40	Průchod	1,50	0,80
6A.41	Průchod	1,50	0,80
6A.42	Průchod	1,50	0,80
6A.43	Průchod	1,50	0,80
6A.44	Průchod	1,50	0,80
6A.45	Průchod	1,50	0,80
6A.46	Průchod	1,50	0,80
6A.47	Průchod	1,50	0,80
6A.48	Průchod	1,50	0,80
6A.49	Průchod	1,50	0,80
6A.50	Průchod	1,50	0,80
6A.51	Průchod	1,50	0,80
6A.52	Průchod	1,50	0,80
6A.53	Průchod	1,50	0,80
6A.54	Průchod	1,50	0,80
6A.55	Průchod	1,50	0,80
6A.56	Průchod	1,50	0,80
6A.57	Průchod	1,50	0,80
6A.58	Průchod	1,50	0,80
6A.59	Průchod	1,50	0,80
6A.60	Průchod	1,50	0,80
6A.61	Průchod	1,50	0,80
6A.62	Průchod	1,50	0,80
6A.63	Průchod	1,50	0,80
6A.64	Průchod	1,50	0,80
6A.65	Průchod	1,50	0,80
6A.66	Průchod	1,50	0,80
6A.67	Průchod	1,50	0,80
6A.68	Průchod	1,50	0,80
6A.69	Průchod	1,50	0,80
6A.70	Průchod	1,50	0,80
6A.71	Průchod	1,50	0,80
6A.72	Průchod	1,50	0,80
6A.73	Průchod	1,50	0,80
6A.74	Průchod	1,50	0,80
6A.75	Průchod	1,50	0,80
6A.76	Průchod	1,50	0,80
6A.77	Průchod	1,50	0,80
6A.78	Průchod	1,50	0,80
6A.79	Průchod	1,50	0,80
6A.80	Průchod	1,50	0,80
6A.81	Průchod	1,50	0,80
6A.82	Průchod	1,50	0,80
6A.83	Průchod	1,50	0,80
6A.84	Průchod	1,50	0,80
6A.85	Průchod	1,50	0,80
6A.86	Průchod	1,50	0,80
6A.87	Průchod	1,50	0,80
6A.88	Průchod	1,50	0,80
6A.89	Průchod	1,50	0,80
6A.90	Průchod	1,50	0,80
6A.91	Průchod	1,50	0,80
6A.92	Průchod	1,50	0,80
6A.93	Průchod	1,50	0,80
6A.94	Průchod	1,50	0,80
6A.95	Průchod	1,50	0,80
6A.96	Průchod	1,50	0,80
6A.97	Průchod	1,50	0,80
6A.98	Průchod	1,50	0,80
6A.99	Průchod	1,50	0,80
6A.100	Průchod	1,50	0,80

VÝKRES
6A_DISPONICE
ČÍSLO VÝKRESU
1