



Rodinný dům 7+kk

527 m², Praha 6, Dejvice

Prodáno





Rodinný dům 7+kk

527 m², Praha 6, Dejvice

Prodáno

Pozemek	895 m ²
Zastavěná plocha	188 m ²
Zahrada	762 m ²
Parkování	Dvojaráž
Garáž	Ano
Sklep	Ano
PENB	G
Referenční číslo	31826

Styl, elegance a design skryté v boční uličce prestižní vilové čtvrti Hanspaulka. Právě dokončená, nákladně zrekonstruovaná vila je zařízena dle návrhu designérky Ivanky Kowalski. Naprostý komfort doplňuje bazén, krb, sauna a posilovna. Samozřejmostí je klimatizace, podlahové vytápění nebo inteligentní ovládání domácnosti. Tradiční adresa zaručuje snadnou dostupnost centra, letiště i mezinárodních škol a těsnou blízkost přírodního parku.

Vstupní úroveň je umístěna ve vyvýšeném přízemí, které je vyhrazeno otevřenému obytnému prostoru s **krbem**, kuchyní, velkoryse navrženou jídelnou a terasou, dále je zde pracovna. Dvě patra tvoří privátní zónu se 4 ložnicemi s koupelnami. Ve sníženém přízemí je **lounge s barem a domácím kinem otevřený do zahrady**, posilovna, **sauna**, masážní místnost, technické zázemí a dvojaráž.

Interiér vytvořila Ivanka Kowalski, jak je jejím zvykem, **v duchu minimalismu, a přesto teplý a útulný**. Použity byly zejména **přírodní materiály** jako kanadský ořech a travertin. Vila je vybavena **kvalitním nábytkem značky Moroso**, kousky italských značek Cassina a Baxter, německé Knoll, dánské Carl Hansen, nechybí ani **ikonická svítidla Flos** a zastoupeno je **české sklářské umění pod značkou Dechem**. Kuchyňská linka se spotřebiči Miele je zakomponována do obytného prostoru tak citlivě, že ji lze stěží postřehnout. Dům prosvětlují francouzská okna, prosklené dveře i stěny. Pečlivě upravená **jihozápadně orientovaná zahrada, za tmy působivě nasvícená**, nabízí posezení v soukromí a **bazén s protiproudem**.

Lokalita s mnoha významnými vilami poskytuje **dokonalý klid, čistý vzduch a množství zeleně**. V rychlém dosahu je stanice metra, tramvají i autobusů Bořislavka, mateřská i základní škola, supermarket, kavárny a restaurace, lékárna, poliklinika, wellness centrum či pošta. V blízkosti je též **mezinárodní škola ISP** v Nebušicích a Global Preschool v Šáreckém údolí. Okolní **šárecké lesy** nabízí mnoho dlouhých výletních tras pěšky, na kole či v zimě na běžkách.

Interiér 527 m², zastavěná plocha 188 m², zahrada 762 m², pozemek 950 m².

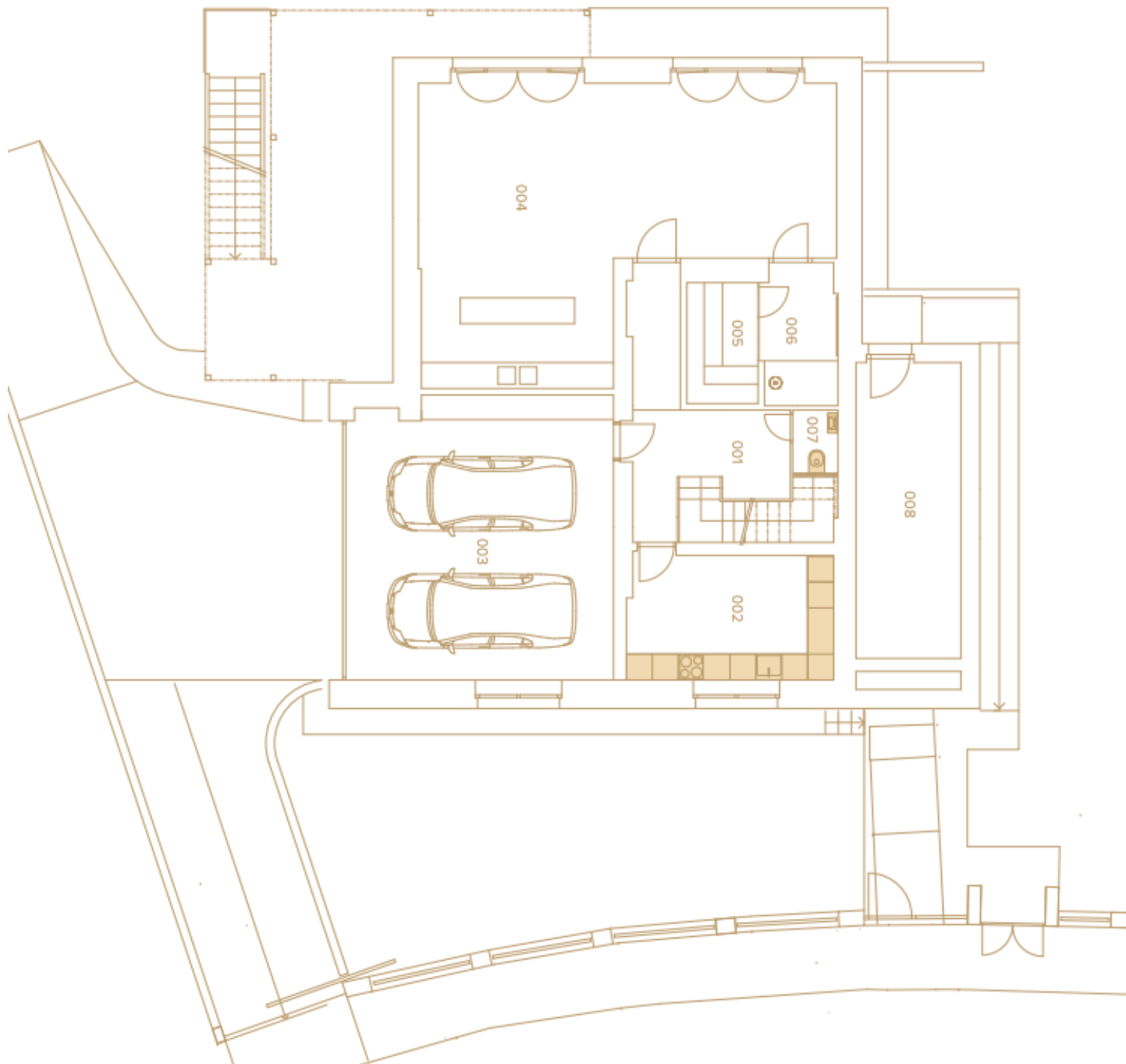
Kromě běžných prohlídek nemovitostí nabízíme také **videoprohlídky v reálném čase** přes WhatsApp, FaceTime, Messenger, Skype ad.



Rodinný dům 7+kk

527 m², Praha 6, Dejvice

Prodáno

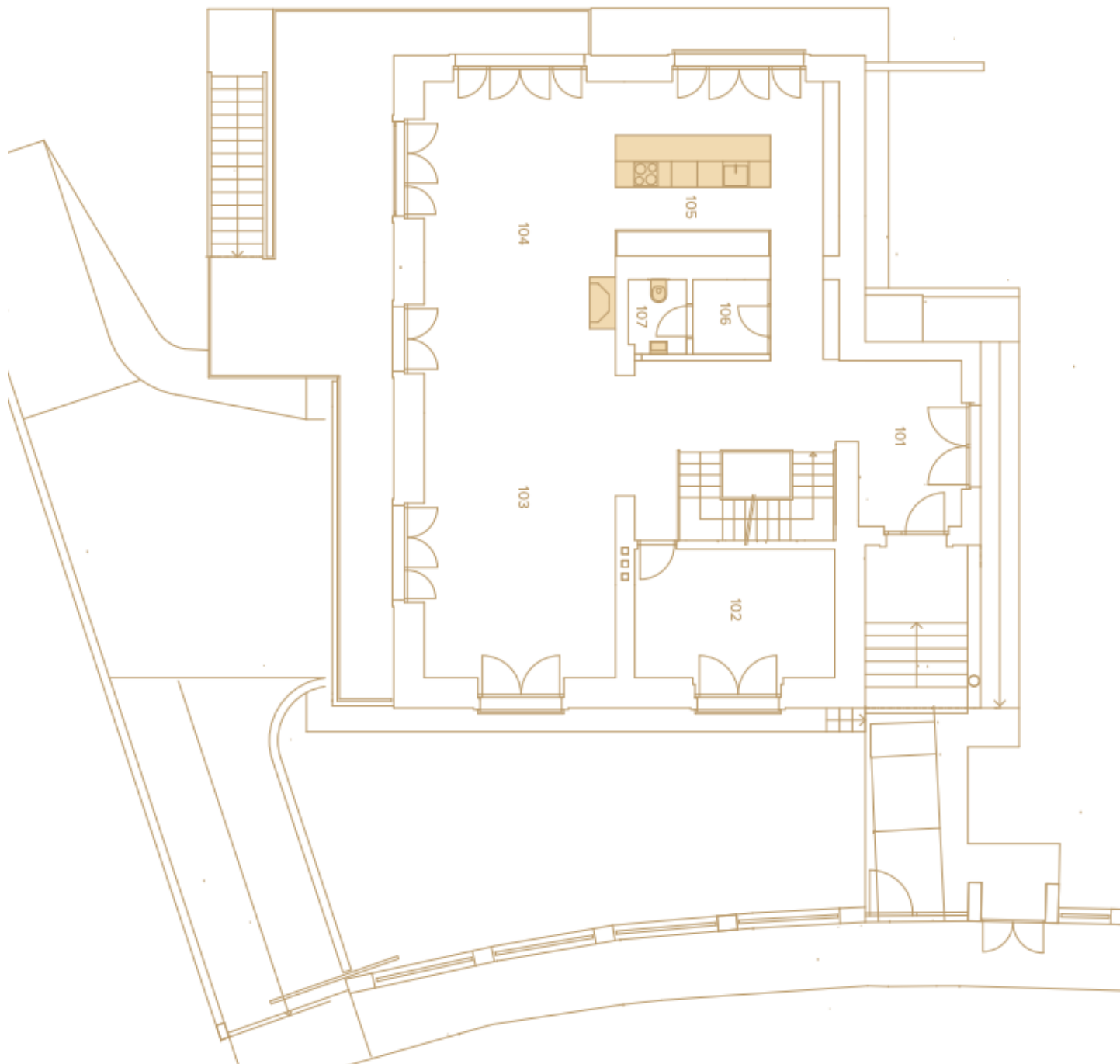




Rodinný dům 7+kk

527 m², Praha 6, Dejvice

Prodáno

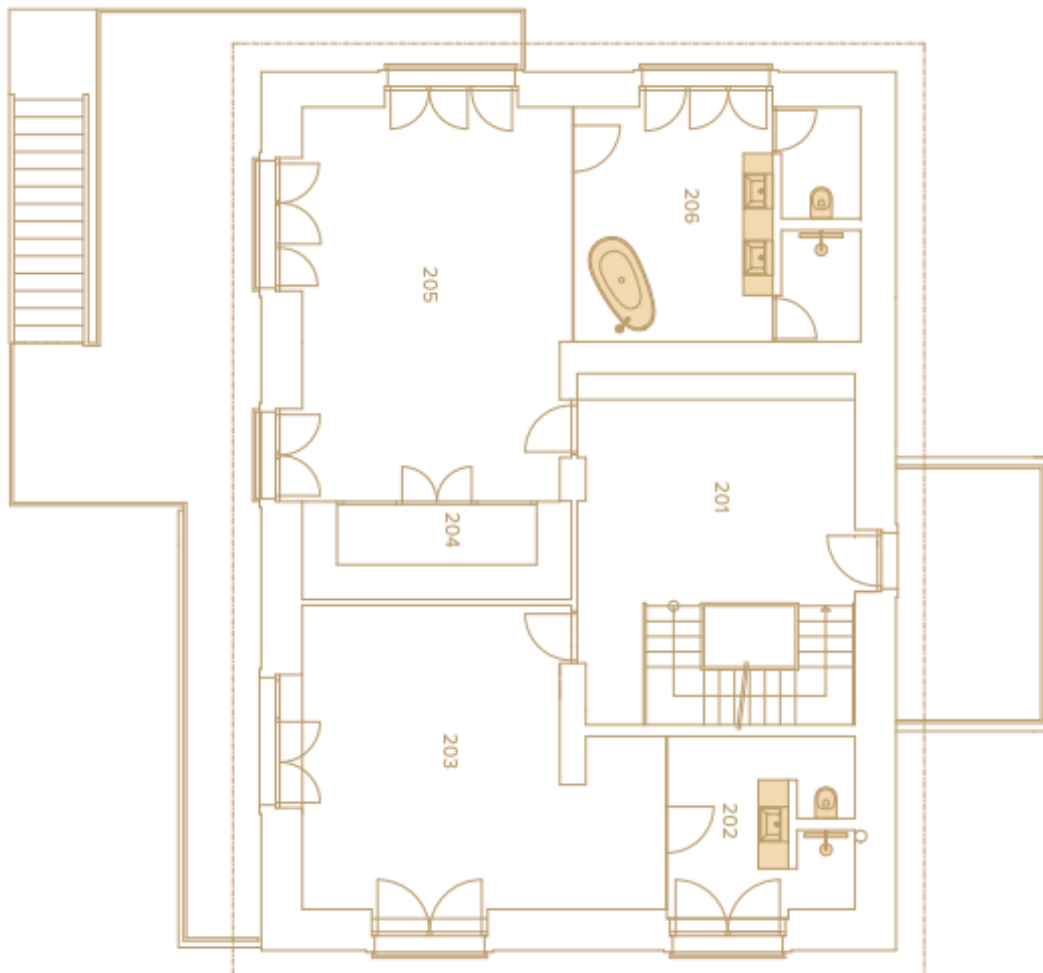




Rodinný dům 7+kk

527 m², Praha 6, Dejvice

Prodáno





Rodinný dům 7+kk

527 m², Praha 6, Dejvice

Prodáno

