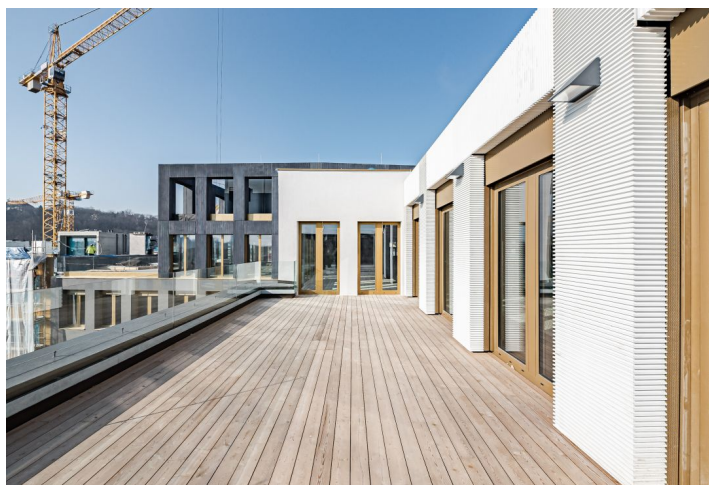
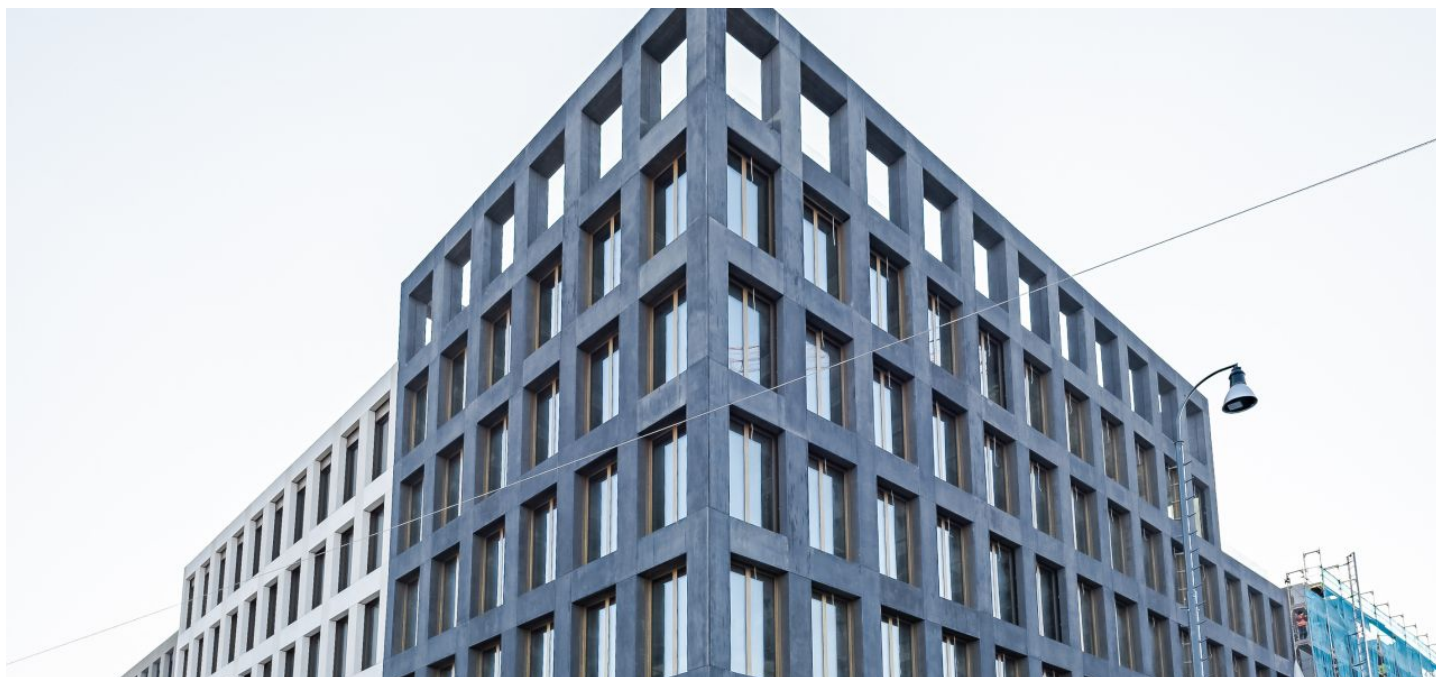




Administrativní budova

Praha 5, Smíchov, Za Ženskými domovy

Pronajato





Administrativní budova

Praha 5, Smíchov, Za Ženskými domovy

Pronajato

Poplatky za služby	95 Kč za m ² / měsíčně
Celková velikost budovy	7 798 m ²
Vlastní spotřeba nájemce	—
Parkování	140 EUR
Poplatky za parkování	—
Poměr parkovacích míst	—
Certifikace	—
PENB	A
Referenční číslo	31824

Kancelářské prostory k pronájmu ve vysokém standardu v projektu, který se stal součástí nově vytvořené městské čtvrti s bytovými a kancelářskými domy a počítá s vybudováním parků a pěší zóny propojující lokalitu Na Knížecí se Smíchovským nádražím.

První dokončená kancelářská budova v rámci projektu tvoří hlavní průčelí nově vzniklého prostoru. V budoucnu se počítá s přeměnou sousedícího autobusového terminálu, kde vznikne významná budova s parkem. Při stavbě byly použity šetrné technologie s dopadem na úspory provozu. K dispozici je pro nájemce také střešní terasa s okrasnou zahradou včetně společné zahrady ve vnitrobloku s odpočinkovými plochami. Objekt obdržel certifikaci na úrovni BREEAM Excellent.

Lokalita:

Projekt vznikl v etablované kancelářské lokalitě pražského Smíchova a je dobře dostupný autem i městskou hromadnou dopravou. V těsné blízkosti stanice metra Anděl (trasa B) a vlakového nádraží Smíchov, tramvajových a autobusových zastávek. Výhodné napojení na Městský okruh a spojení s tunely Mrázovka a Strahovský tunel.

Vybavení a služby:

Reprezentativní recepce s prostornou vstupní halou
Ostraha 24/7
Osvětlení LED technologií
Zdvojené podlahy
Chlazení stropními indukčními trámy
Vytápění nízkými otopnými tělesy pod okny
Otevíratelné neprůhledné části oken
Venkovní žaluzie na západní a jižní fasádě
Nákladní a osobní výtahy
Společná zahrada
Střešní terasa
Parkování v podzemních garážích
Cyklogaráž se sociálním zázemím
Nabíjecí stanice pro elektromobily a elektrická kola

Nájemné a služby jsou uvedeny bez DPH. Nájemce neplatí provizi.



Administrativní budova

Praha 5, Smíchov, Za Ženskými domovy

Pronajato

