



## Rodinný dům 6+1

243 m<sup>2</sup>, Praha 6, Dejvice

Prodáno





## Rodinný dům 6+1

243 m<sup>2</sup>, Praha 6, Dejvice

Prodáno

Celková plocha	243 m <sup>2</sup>
Pozemek	441 m <sup>2</sup>
Zastavěná plocha	154 m <sup>2</sup>
Zahrada	287 m <sup>2</sup>
Podlahová plocha	216 m <sup>2</sup>
Balkón	12 m <sup>2</sup>
Terasa	15 m <sup>2</sup>
Parkování	Ano
Garáž	Ano
Sklep	-
PENB	G
Referenční číslo	31819

Řadový rodinný dům z roku 1981 stojí na konci slepé ulice, která je součástí unikátní vilové čtvrti Baba s množstvím významných prvorepublikových staveb a krásnými výhledy na Vltavu i panorama města. Čtvrť obklopuje přírodní park Šárka-Lysolaje.

Přízemí tvoří multifunkční místnost s vlastním vstupem na zahradu, úložný prostor, dále předsíň se vstupem do **garáže**, prádelna a samostatná toaleta. V 1. patře je umístěn obývací pokoj s **balkonem**, hala, kuchyně se spíží a jídelnou propojenou s **terasou** a **zahradou**, dále koupelna a toaleta. Ve 2. patře je hlavní **ložnice s výhledem do zahrady**, další 2 ložnice a koupelna.

Na podlahách jsou **parkety** a dlažba, okna jsou plastová. Vytápění plynovým kombinovaným kotlem. Ze zahrady, kde je **vířivka se slanou vodou**, je možné vyjít přímo k **romantické zřícenině Baba** s vyhlídkou.

**Velmi klidná lokalita** leží v krátké dojezdové vzdálenosti k restauracím, školám, obchodům, sportovištím i stanici metra. V pěším dosahu je několik dětských hřišť, mateřská škola, supermarket nebo vyhlášená restaurace. Dopravní spojení zajišťuje autobus, cesta ke stanici metra linky A Bořislavka trvá 9 minut. Okolí nabízí množství tras pro procházky, cyklovýlety, v zimě i běžky.

Užitná plocha 243 m<sup>2</sup> - interiér 216 m<sup>2</sup>, terasa 15 m<sup>2</sup>, balkon 12 m<sup>2</sup>, zastavěná plocha 154 m<sup>2</sup>, zahrada 287 m<sup>2</sup>, pozemek 441 m<sup>2</sup>

Kromě běžných prohlídek nemovitostí nabízíme také videoprohlídky v reálném čase přes WhatsApp, FaceTime, Messenger, Skype ad.

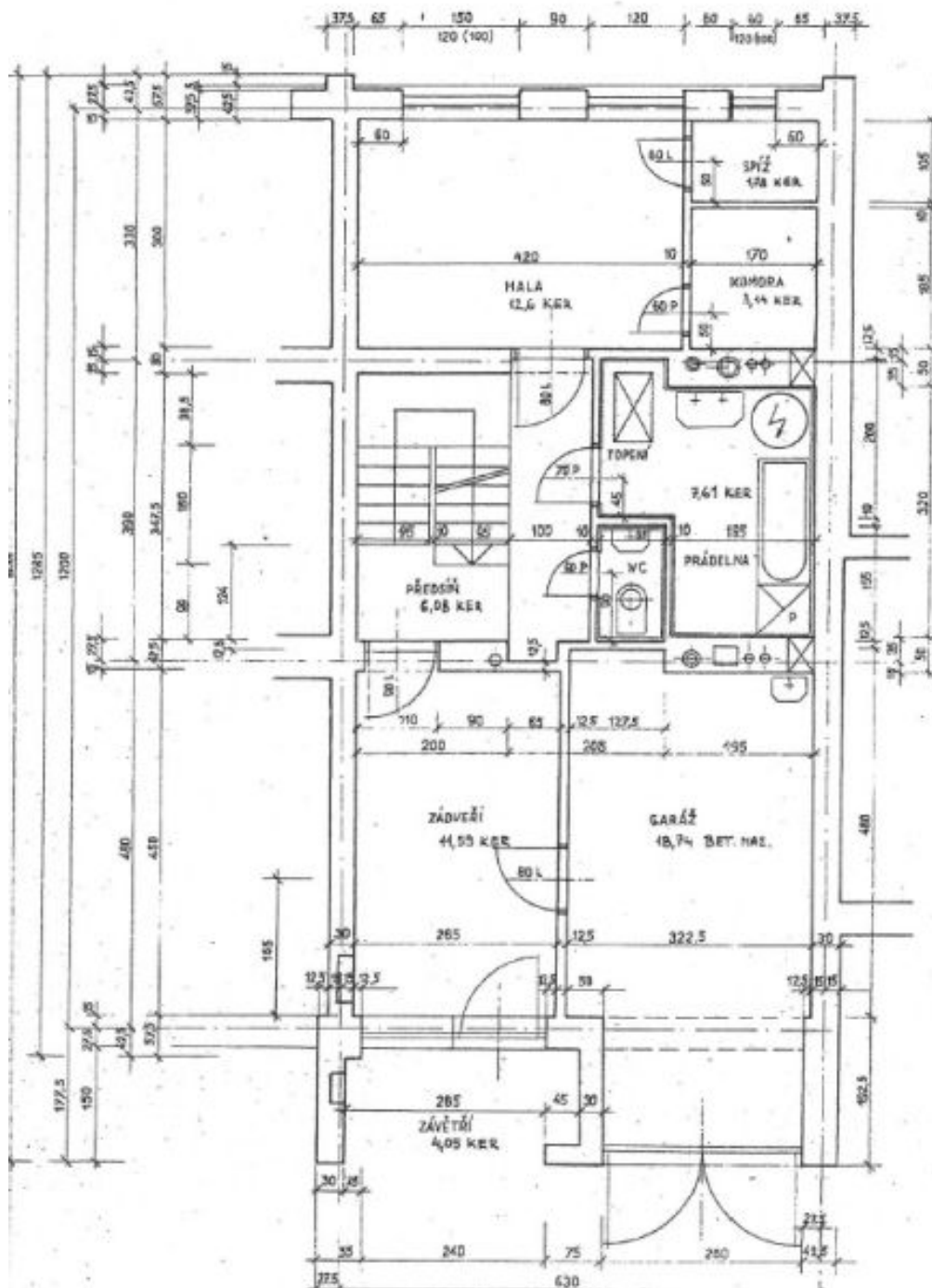


# Rodinný dům 6+1

243 m<sup>2</sup>, Praha 6, Dejvice

Prodáno

PŘÍZEMÍ

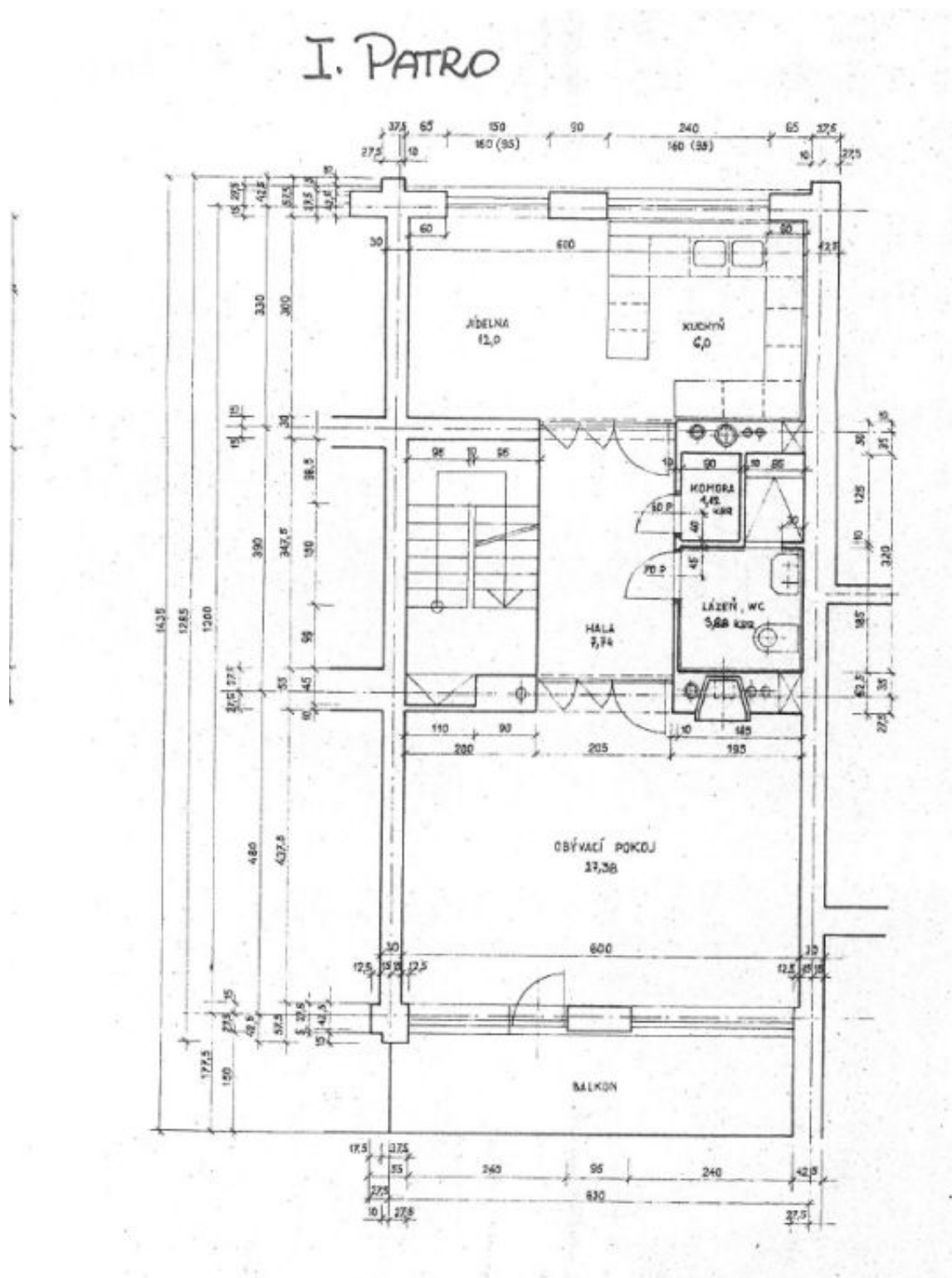




# Rodinný dům 6+1

243 m<sup>2</sup>, Praha 6, Dejvice

Prodáno





# Rodinný dům 6+1

243 m<sup>2</sup>, Praha 6, Dejvice

Prodáno

