



Rodinný dům 5+kk

175 m², Praha-západ, Dobříš

Prodáno





Rodinný dům 5+kk

175 m², Praha-západ, Dobříš

Prodáno

Celková plocha	175 m ²
Pozemek	785 m ²
Zastavěná plocha	111 m ²
Podlahová plocha	168 m ²
Balkón	7 m ²
Parkování	1 kryté parkovací stání
Sklep	-
PENB	A
Referenční číslo	31802

Mimořádně úsporný dům nabízený ve stavu white walls, v zeleni a zároveň v docházkové vzdálenosti všech služeb bude součástí nově vznikajícího developerského projektu. 20 domů vyniká působivým architektonickým zpracováním s důrazem na propojení domu se zahradou a na praktické dispoziční řešení. Dům se nachází na rohovém pozemku, ze dvou stran obklopeném parkem.

Do domu se vstupuje přes **kryté závětrří** a následnou chodbu se vstupem do **šatny s toaletou, pracovny či hostinského pokoje** a technické místnosti průchozí „suchou nohou“ do garáže. Na chodbu navazuje **obytný pokoj s prostorem pro kuchyňský a jídelní kout**. Jídelní i obývací část je díky velkým francouzským oknům otevřena do zahrady. Horní podlaží je rozděleno na „dětskou“ a „rodičovskou“ zónu: v dětské se nachází **dva samostatné pokoje** se společnou koupelnou s vanou a toaletou, část rodičů má **hlavní ložnici, samostatnou šatnu a vlastní koupelnu** se sprchou a oddělenou toaletou. Všechny pokoje mají výstup ven na přidružené **balkonky**.

Dům je nabízen ve stavu white walls. Za příplatek je možné interiér dokončit v daném standardu, do něž patří celoplošně lepená **dřevěná vícevrstvá podlaha dub** v obytných místnostech a velkoformátová keramická dlažba v koupelnách, toaletách, vstupní chodbě a technologické místnosti. Na balkonech jsou prkna ze sibiřského modřínu, po stranách efektní ocelové sítě. **Okna jsou dřevěná EURO** s celoobvodovým kováním, zasklená izolačním trojsklem, vstupní dveře EURO, včetně kování, lakované vnitřní dveře. Vytápění je **tepelným čerpadlem vzduch/voda** s vnitřní jednotkou s vestavěným elektrickým kotlem a nerezovým zásobníkem teplé vody, vytápění má **ekvitermní regulaci** (teplota topné vody se automaticky mění v závislosti na venkovní teplotě). Podlahové vytápění má mimo jiné ve všech místnostech tepelná čidla a možnosti regulace. Rozvod televize ve všech pokojích, domácí videotelefon, TV anténa, datový rozvod. K domu patří garáž pro jeden vůz.

Projekt se nachází v **klidné lokalitě** na kraji lesa, zároveň v **pěším dosahu kompletní městské infrastruktury** s kulturním i sportovním vyžitím. Naučná stezka, rybníky, turistické trasy i cyklostezky, přírodní park – to vše v bezprostředním okolí. Ve městě, jehož dominantou je rokokový zámek, fungují mateřské školky, dvě základní školy, obchody, poliklinika i pošta. Poloha je také výhodná díky snadnému napojení na **dálnici D4** a autobusovému spojení s Prahou, které trvá cca 30 minut.

Interiér 168 m², balkon 6,7 m², pozemek 785 m².

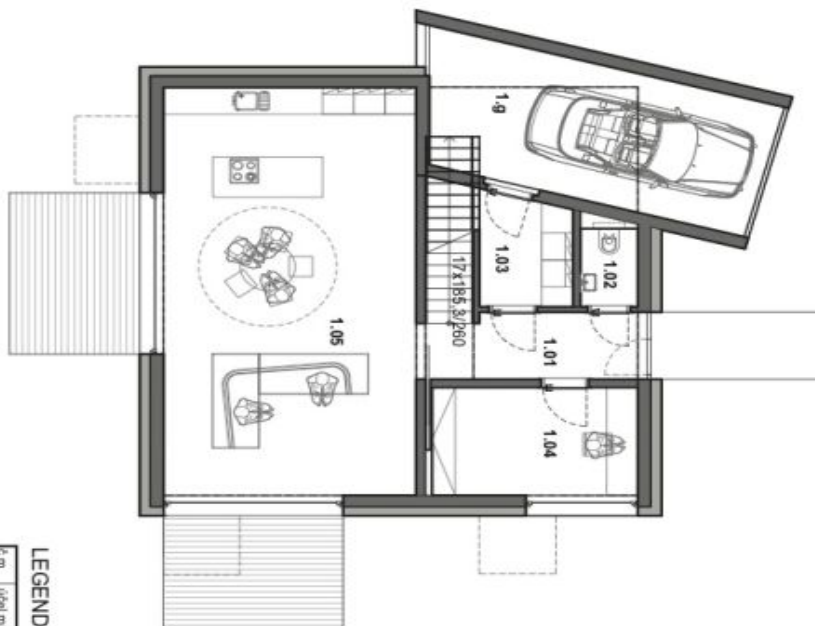


Rodinný dům 5+kk

175 m², Praha-západ, Dobříš

Prodáno

1.NP



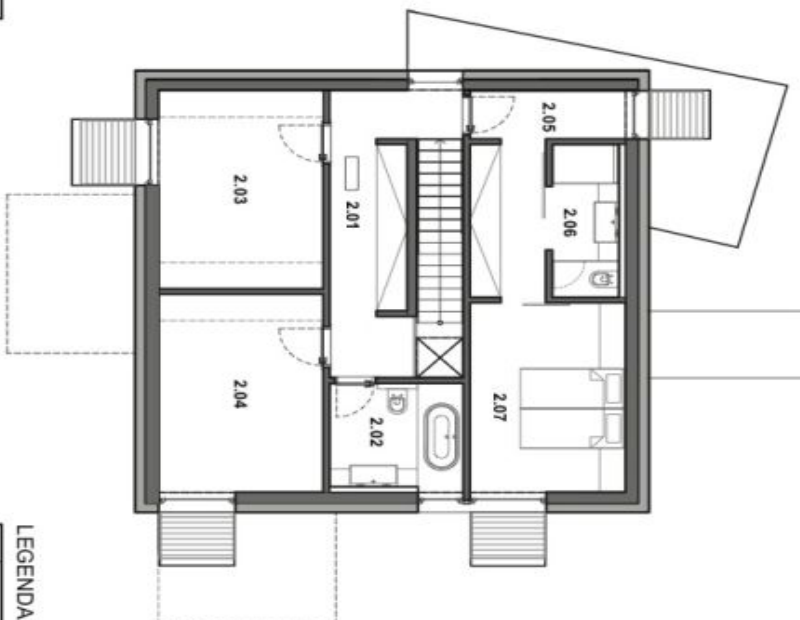
Tento výkres byl zpracován pro marketingové účely. Developer se tímto nezodpovídá práva na případné změny, úpravy či doplnění tohoto marketingového materiálu. Jeho závazná podoba bude přednětlem smlouvy mezi developerem a klientem.

This drawing serves marketing purposes only. The developer shall not be restricted in his right to change, modify or supplement this marketing material. Its final version shall be subject to contract between the developer and the client.

č.m.	účel místnosti	plocha m ²
1.01	předstíh/ chodba	6,25
1.02	WC	1,87
1.03	kech. místnost, prádelna, sušička vč. prostrou pod schodištěm	7,12
1.04	pokoj hosta - pracovna	9,80
1.05	obývací pokoj s kuchyní	45,12
1.9	garaž	19,63
úžitná plocha podlaží		89,99 m ²

LEGENDA MÍSTNOSTI

2.NP



č.m.	účel místnosti	plocha m ²
2.01	chodba vč. schodiště	16,05
2.02	koupelna, wc	6,17
2.03	pokoj	14,56
2.04	pokoj	14,56
2.05	chodba, šatna	8,76
2.06	koupelna, wc	4,66
2.07	terrace	13,19
úžitná plocha podlaží		77,95 m ²

LEGENDA MÍSTNOSTI