



## Pozemek

753 m<sup>2</sup>, Praha 5, Velká Chuchle

Prodáno





## Pozemek

753 m<sup>2</sup>, Praha 5, Velká Chuchle**Prodáno**

Cena za m <sup>2</sup>	13 944 Kč
Celková plocha	753 m <sup>2</sup>
Typ pozemku	Bydlení
Referenční číslo	31798

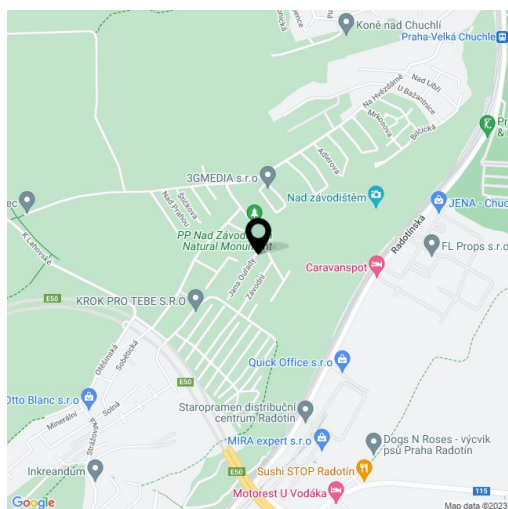
**Pozemek o výměře 753 m<sup>2</sup> s projektovou studií na výstavbu rodinného domu leží v atraktivní lokalitě ve Velké Chuchli přímo nad dostihovým závodistištěm, v místě s krásnými výhledy na Prahu, řeku i zalesněné okolí.**

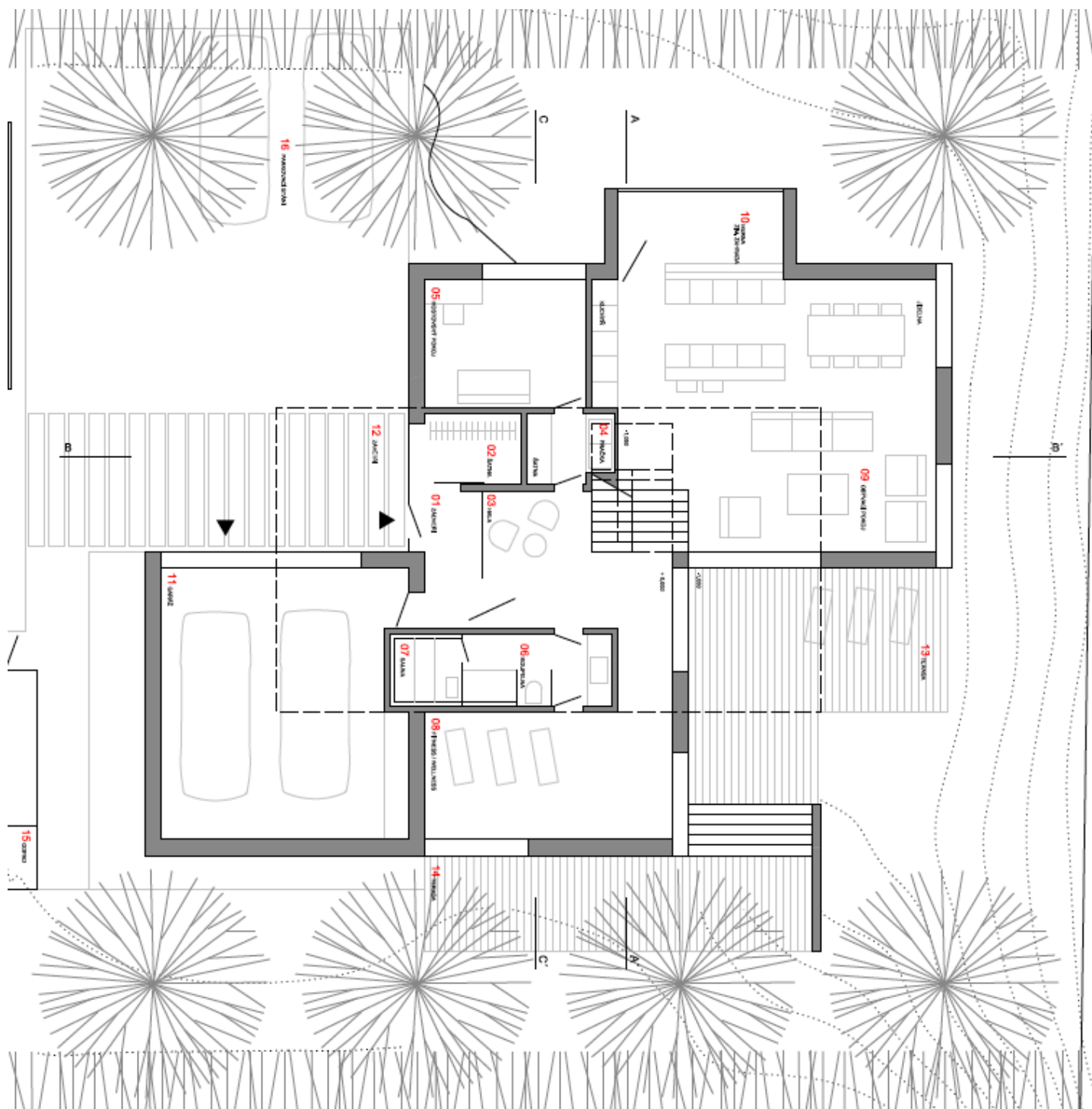
Pozemek je svažité směrem k východu a je připraven k zástavbě. **Přípojky inženýrských sítí** jsou na hranici pozemku, příjezd je z nové osvětlené komunikace. V sousedství pozemku právě vznikají vily od renomovaného ateliéru A69, brzy by blízko mělo přibýt náměstí s obchody, kavárnami a dalšími službami.

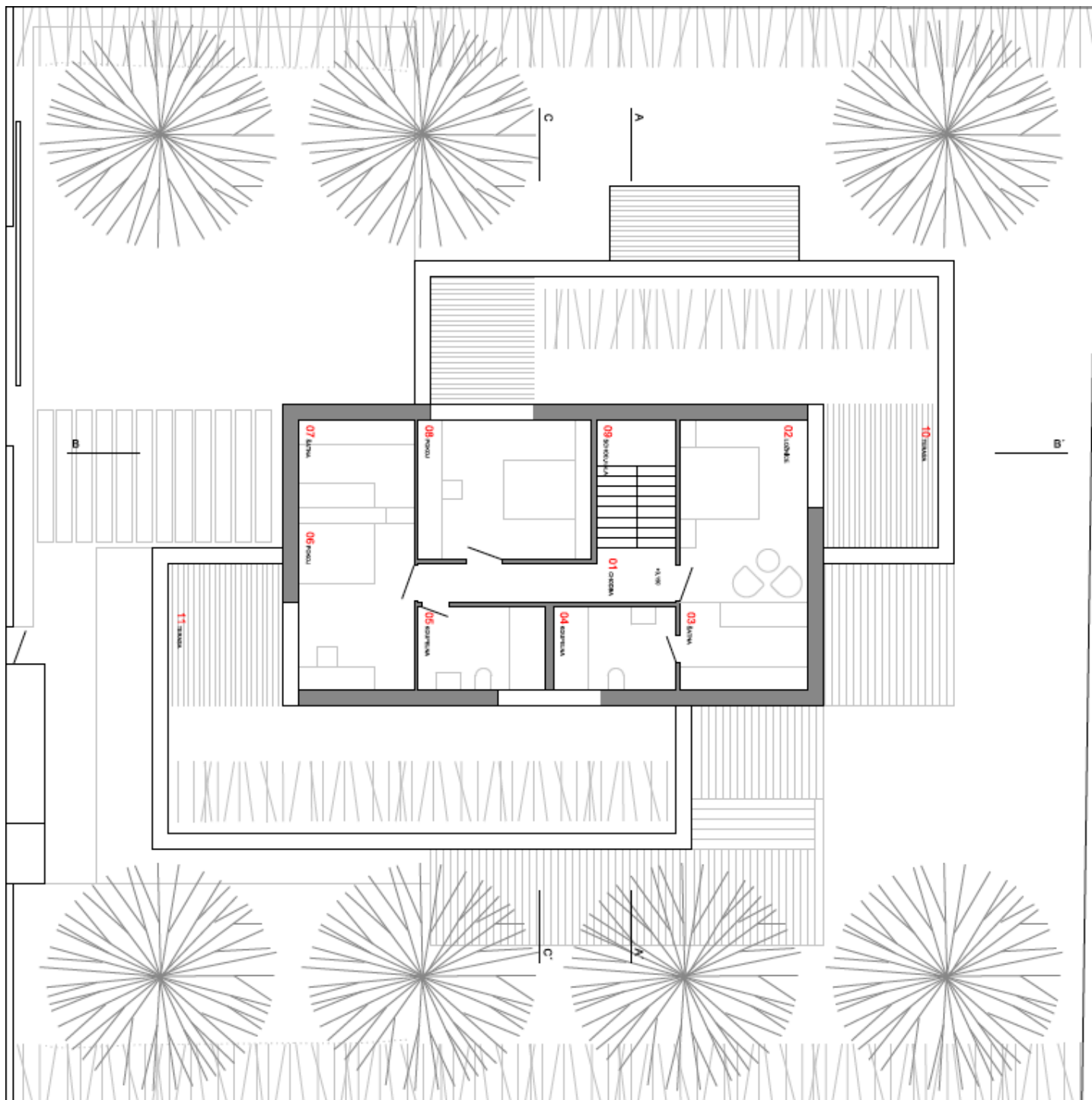
Na pozemku lze postavit vilu o 2 podlažích. Projektovou studii, která je součástí nabídky, připravila architektonická kancelář **EA – architekti**. Studie navrhuje vilu s plochou pochozí a zelenou střechou. Součástí interiéru může být dvojgaráž, prostor pro fitness a wellness, koupelna s toaletou a sprchovým koutem, šatna, pokoj pro hosty/pracovna, obývací pokoj, jídelna a kuchyň s vyšší světlou výškou a velkými prosklenými plochami směrem do zahrady a arkýř sloužící jako zimní zahrada či herna. V patře jsou naplánovány 3 ložnice se 2 koupelnami a 2 šatnami. Návrh vily počítá se se zastavěnou plochou cca 230 m<sup>2</sup>, užitná plocha by měla být okolo 260 m<sup>2</sup>.

V blízkosti je dětské hřiště a autobusová zastávka MHD, cesta ke stanici metra linky B Smíchovské nádraží trvá 15 minut. Autem je místo snadno dostupné po Strakonické ulici, rychlé je též **napojení na Pražský i Městský okruh**. V centru Velké Chuchle je mateřská a základní škola, pošta, potraviny, sokolovna nebo knihovna, v rychlé dojezdové vzdálenosti jsou další služby a školy. Velkou výhodou polohy pozemku je kromě výhledů též těsné sejetí s přírodou. Velký **přírodní park Radotínsko-Chuchelský háj** začíná jen pár kroků od budoucí vily a nabízí nepřehledné množství výletních tras pěšky, na kole či v zimě na běžkách.

Plocha pozemku 753 m<sup>2</sup>.





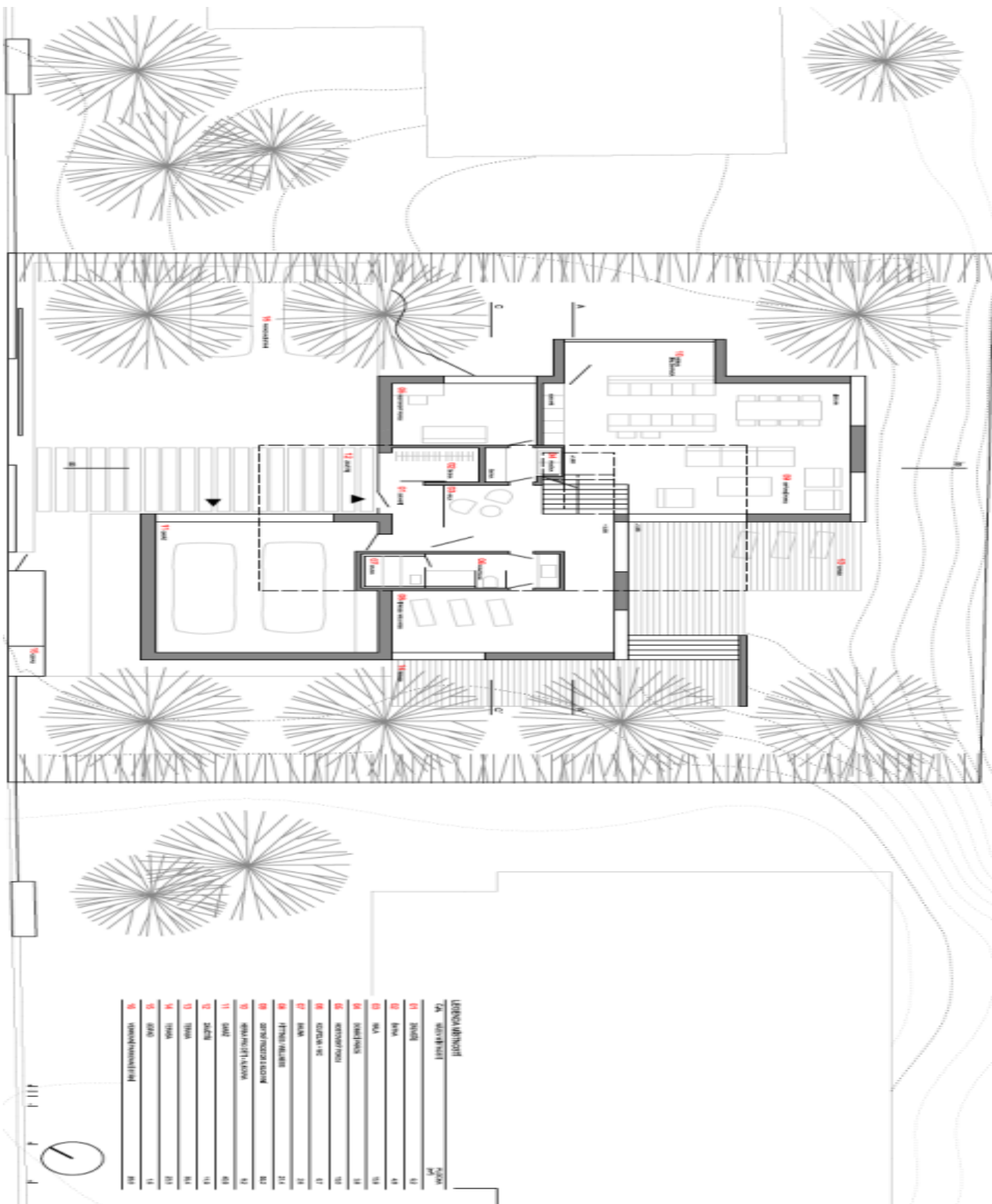




# Pozemek

753 m<sup>2</sup>, Praha 5, Velká Chuchle

**Prodáno**



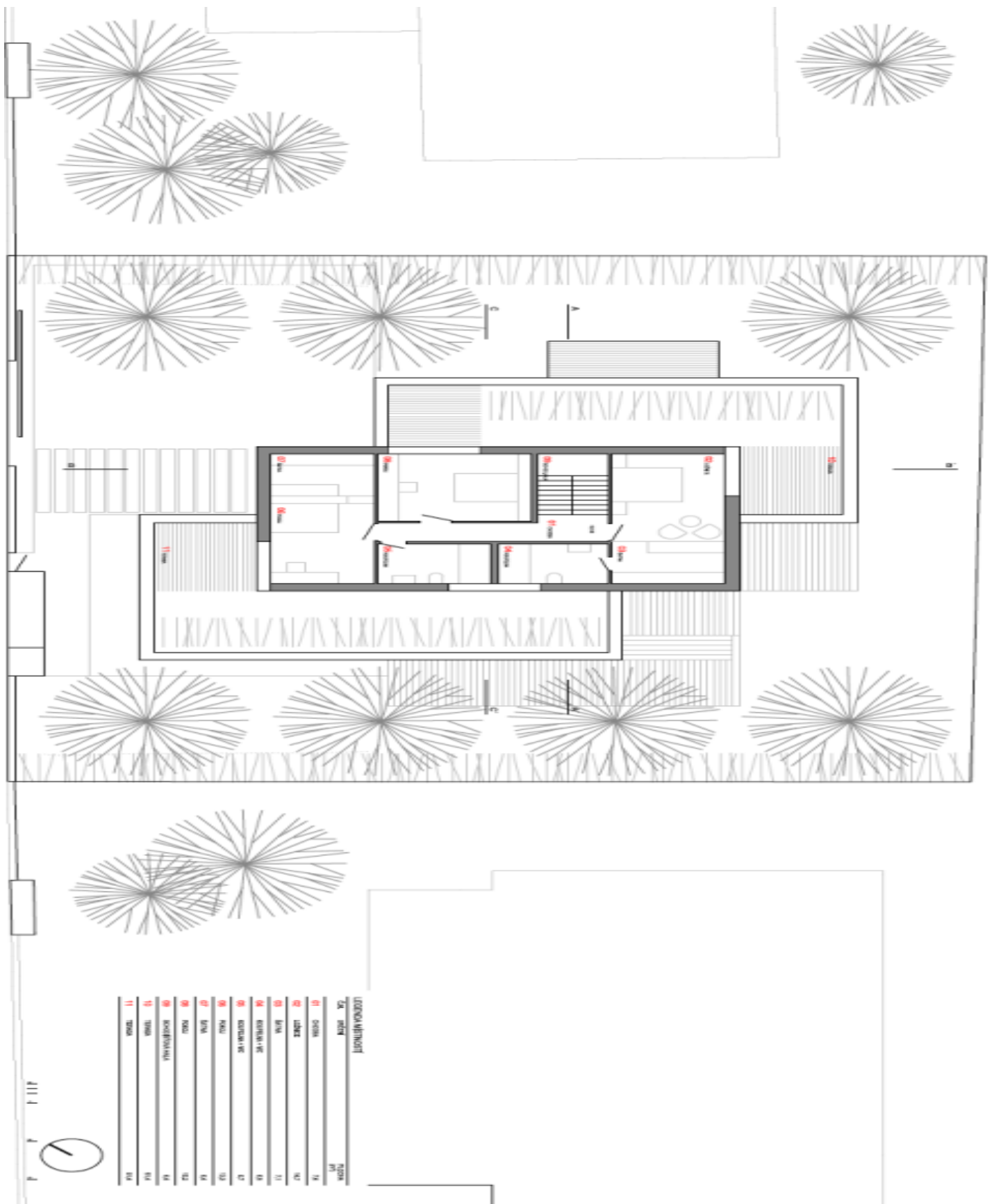
Číslo	Popis	Velikost (m <sup>2</sup> )
1	Stavba	150
2	Stavba	150
3	Stavba	150
4	Stavba	150
5	Stavba	150
6	Stavba	150
7	Stavba	150
8	Stavba	150
9	Stavba	150
10	Stavba	150
11	Stavba	150
12	Stavba	150
13	Stavba	150
14	Stavba	150
15	Stavba	150
16	Stavba	150
17	Stavba	150
18	Stavba	150
19	Stavba	150
20	Stavba	150
21	Stavba	150
22	Stavba	150
23	Stavba	150
24	Stavba	150
25	Stavba	150
26	Stavba	150
27	Stavba	150
28	Stavba	150
29	Stavba	150
30	Stavba	150
31	Stavba	150
32	Stavba	150
33	Stavba	150
34	Stavba	150
35	Stavba	150
36	Stavba	150
37	Stavba	150
38	Stavba	150
39	Stavba	150
40	Stavba	150
41	Stavba	150
42	Stavba	150
43	Stavba	150
44	Stavba	150
45	Stavba	150
46	Stavba	150
47	Stavba	150
48	Stavba	150
49	Stavba	150
50	Stavba	150
51	Stavba	150
52	Stavba	150
53	Stavba	150
54	Stavba	150
55	Stavba	150
56	Stavba	150
57	Stavba	150
58	Stavba	150
59	Stavba	150
60	Stavba	150
61	Stavba	150
62	Stavba	150
63	Stavba	150
64	Stavba	150
65	Stavba	150
66	Stavba	150
67	Stavba	150
68	Stavba	150
69	Stavba	150
70	Stavba	150
71	Stavba	150
72	Stavba	150
73	Stavba	150
74	Stavba	150
75	Stavba	150
76	Stavba	150
77	Stavba	150
78	Stavba	150
79	Stavba	150
80	Stavba	150
81	Stavba	150
82	Stavba	150
83	Stavba	150
84	Stavba	150
85	Stavba	150
86	Stavba	150
87	Stavba	150
88	Stavba	150
89	Stavba	150
90	Stavba	150
91	Stavba	150
92	Stavba	150
93	Stavba	150
94	Stavba	150
95	Stavba	150
96	Stavba	150
97	Stavba	150
98	Stavba	150
99	Stavba	150
100	Stavba	150



**Pozemek**

753 m<sup>2</sup>, Praha 5, Velká Chuchle

**Prodáno**





## Pozemek

753 m<sup>2</sup>, Praha 5, Velká Chuchle

Prodáno

