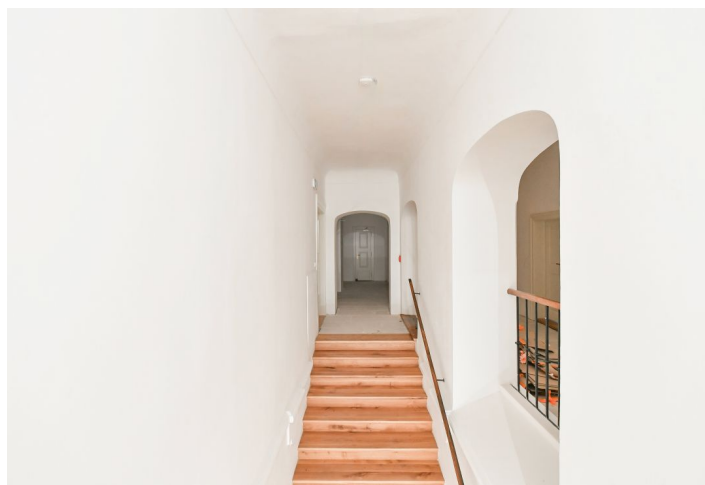
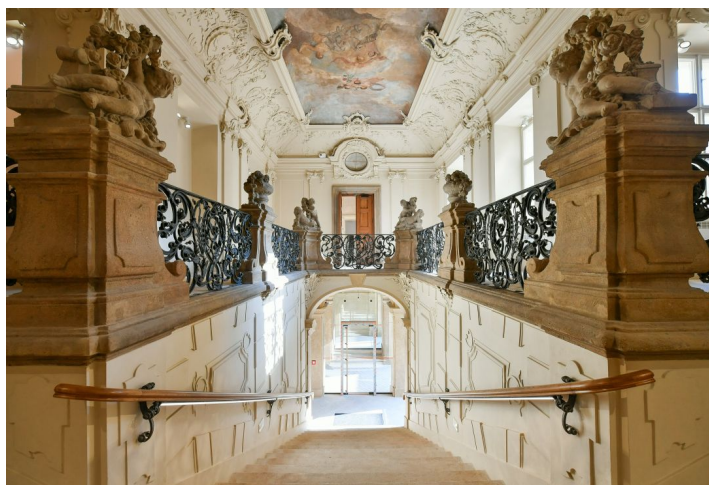


# Administrativní budova

Cena na vyžádání

940 m<sup>2</sup>, Praha 1, Nové Město, Na příkopě



940 m<sup>2</sup>, Praha 1, Nové Město, Na příkopě

Celková velikost budovy	3 000 m <sup>2</sup>
Vlastní spotřeba nájemce	—
Parkování	-
Poplatky za parkování	—
Poměr parkovacích míst	—
Certifikace	—
PENB	G
Referenční číslo	31765

Pozdně barokní palácový objekt v centru Prahy, nacházející se na prestižní ulici Na Příkopě, nabízí kancelářské prostory k pronájmu. Projekt zahrnuje revitalizaci celého městského bloku, včetně historického dvora, který se promění v moderní centrum se zahradou o rozloze 2 000 m<sup>2</sup>. V přízemí budovy se nachází restaurace, zatímco horní patra zachovávají původní architektonické detaily, jako jsou zdobené schodiště a historické malby.

Historie budovy sahá až do 17. století, kdy byla ve vlastnictví šlechtických rodů, mj. Piccolomini a Nosticů. Současnou barokní podobu jí dal architekt Kilián Ignác Dientzenhofer. V roce 1927 zde vznikla slavná kavárna Savarin, která navazovala na původní barokní zahradu. Kanceláře v této budově lze flexibilně upravit podle individuálních potřeb nájemců.

**Lokalita:**

Výborná dostupnost městskou hromadnou dopravou. Jen pár kroků od budovy se nachází stanice metra Můstek (trasa A a B), stanice metra Muzem (trasa A a C) a několik tramvajových zastávek. Parkování je zajištěno v sousedních garážích, jen minutu chůze od hlavního vchodu.

**Vybavení a služby:**

Parkety  
Sociální zázemí včetně sprch  
Kabeláž  
Otevíratelná okna  
Chlazení - fancoily

Nájemné a poplatky jsou uvedeny bez DPH. Nájemce neplatí provizi.

## Administrativní budova

Cena na vyžádání

940 m<sup>2</sup>, Praha 1, Nové Město, Na příkopě





940 m<sup>2</sup>, Praha 1, Nové Město, Na příkopě

