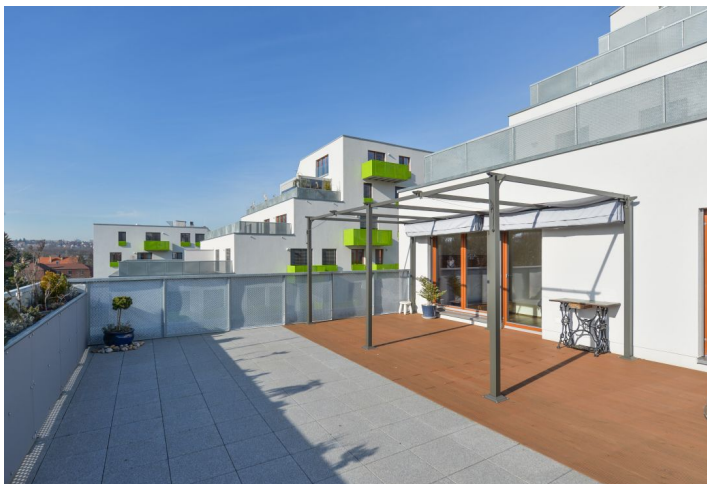




Byt 3+kk

69 m², Praha 10, Strašnice, U Hranic

Pronajato





Byt 3+kk

69 m², Praha 10, Strašnice, U Hranic

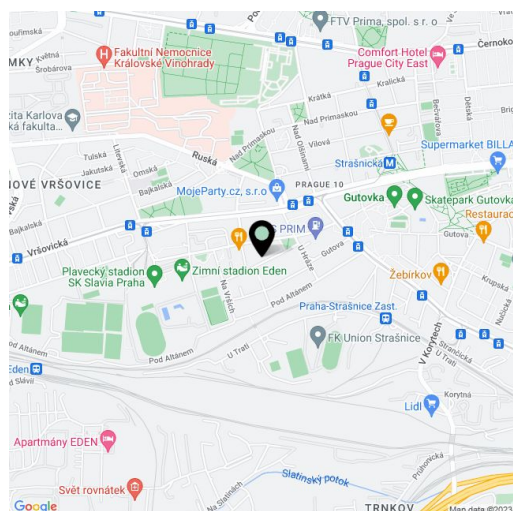
Pronajato

Celková plocha	132 m ²
Podlahová plocha*	69 m ²
Terasa	63 m ²
Parkování	Garážové stání.
Garáž	Ano
Sklep	Ano
PENB	B
Referenční číslo	31724
K dispozici od	lhned

Nabízíme moderní nezařizený byt s velkou terasou (63 m²) a 2 koupelnami ve 4. patře nedávno postaveného rezidenčního projektu Terasy Strašnice v klidné ulici v rezidenční zástavbě s četnou zelení v okolí. Lokalita v blízkém dosahu stanice metra Strašnická a plně občanské vybavenosti (obch. centrum Eden, Tesco), s mnoha možnostmi sportovního vyžití (zimní stadion HC Slavia Praha, sportovní centra Gutovka a SK Slavia – rozlehlý areál s vnitřními i venkovními bazény, atletický stadion, fotbalový stadion Eden Aréna ad.).

Interiér nabízí obývací pokoj s plně vybavenou kuchyní a jižně orientovanou terasou s výhledem do původní rezidenční zástavby a okolní zeleně, 2 samostatné ložnice, dále 2 koupelny (sprchový kout / vana), samostatnou toaletu s bidetovou sprškou a vstupní chodbu.

Dřevěné podlahy, dlažba, bezpečnostní vstupní dveře, francouzská okna, centrální vytápění, kuch. spotřebiče Bosch, indukční varná deska, myčka, lednice Liebherr, markýza a bezúdržbové rostliny na terase, **sklep**. K dispozici je jedno **garážové stání** (v ceně). Poplatky za společné služby, vodu a vytápění činí 3800 Kč měsíčně. Záloha na elektřinu se hradí zvlášť.



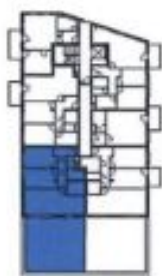
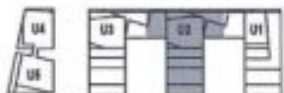
* Výměra jednotky dle občanského zákoníku.

Plocha je tvořena součtem celé plochy jednotky a ohraničená obvodovými zdmi.

**Byt 3+kk**69 m², Praha 10, Strašnice, U Hranic**Pronajato****BU20423**

dispozice: 3+kk

podlaží: 4.NP



č.m.	Místnost	m2
01	Chodba	8,5
02	WC	1,4
03	Komora	3,2
04	Koupelna	4,5
05	Obývací pokoj + kk	27,1
06	Ložnice	12,0
07	Pokoj	12,1
	Plocha místností	68,8
08	Terasa	63,1

Upozornění: Obrázek půdorysu představuje dispoziční řešení bytu. Zobrazený nábytek, pračka a kuchyňská linka nejsou součástí dodávky. Umístění zařízení bytu je uváděno pouze orientačně, přesná specifikace rozvodů a jejich možného napojení bude určena v prováděcí projektové dokumentaci.

Plochy jednotlivých místností v zobrazeném schématu se mohou mírně lišit. Investor se zavazuje seznámit klienta se skutečným stavem dle prováděcí dokumentace.



M 1:100

