



Byt 6+kk

228 m², Praha 6, Dejvice, Ke Kulišce

Prodáno





Byt 6+kk

228 m², Praha 6, Dejvice, Ke Kulišce

Prodáno

Celková plocha	228 m ²
Parkování	Dvojaráž s přímým vstupem do bytu
Garáž	Ano
Sklep	-
PENB	G
Referenční číslo	31711

Trojpodlažní mezonetový byt s terasou a zahradou, připomínající řadový rodinný dům, je umístěn v komorním bytovém domě, který je součástí uzavřeného rezidenčního komplexu zasazeného do krásné krajiny Šáreckého údolí.

Dispozici vstupního podlaží tvoří obývací pokoj s kuchyní, jídelnou a vstupem na **jihovýchodně orientovanou zastřešenou terasu**, dále koupelna a předsíň s hlavním vchodem ze zahrady. V patře se nachází 3 ložnice a koupelna, v suterénu v úrovni dolní zahrady je samostatná bytová jednotka s velkou místností využívanou momentálně jako **fitness**, pracovna se vstupem na vlastní zahrádku, hostinská ložnice, koupelna a komora.

Vybavení zahrnuje **dřevěné podlahy a dřevěná eurookna** s vnitřními žaluziemi, **krb** a radiátory z mléčného skla v obývacím pokoji a plně vybavenou kuchyňskou linku s vestavnými spotřebiči Gorenje v bílé barvě (varná deska indukční). Parkování ve **dvojaráži** s přímým vstupem do suterénu. Vytápění elektrické.

Byt je součástí uzavřeného komplexu **Dubový mlýn** s nonstop recepcí, 12 samostatnými vilami, 4 vilovými rezidencemi, rybníkem a restaurovaným mlýnem. Z místa je nádherný výhled do okolních lesů nebo na **kostel sv. Matěje**. Výhodou je též skvělá dostupnost letiště i **mezinárodních škol** (Global Preschool, ISP v Nebušicích, Riverside School v Sedlci). Kousek od domu je autobusová zastávka, spoje jezdí ke stanici metra linky A **Dejvická** 14 minut. V těsné blízkosti vedou turistické stezky i pohodlné cyklotrasy k mnoha oblíbeným výletním cílům.

Interiér 228,48 m², terasa 149,27 a 15,63 m².

* Výměra jednotky dle občanského zákoníku.

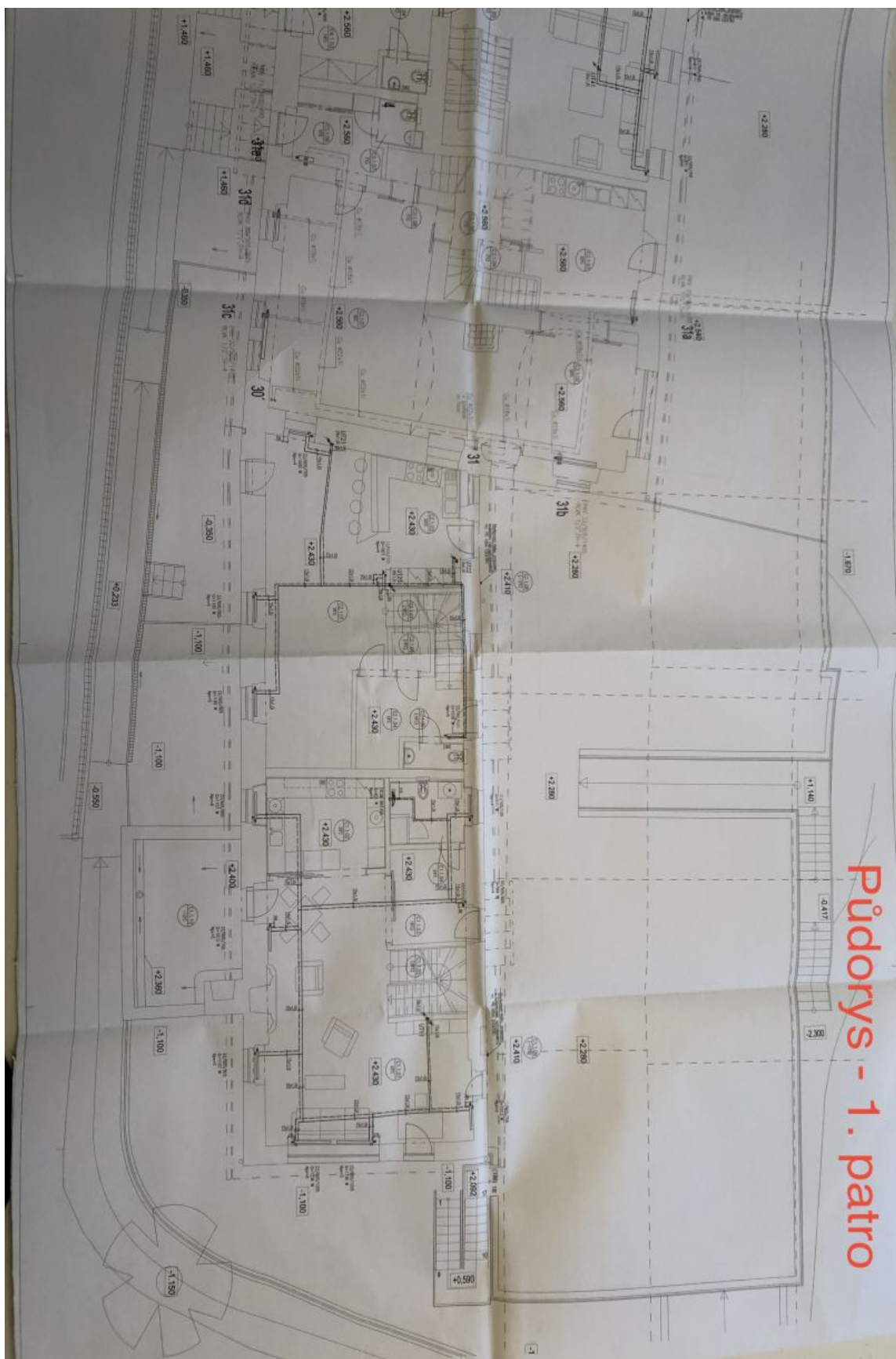
Plocha je tvořena součtem celé plochy jednotky a ohraničená obvodovými zdmi.



Byt 6+kk

228 m², Praha 6, Dejvice, Ke Kulišce

Prodáno

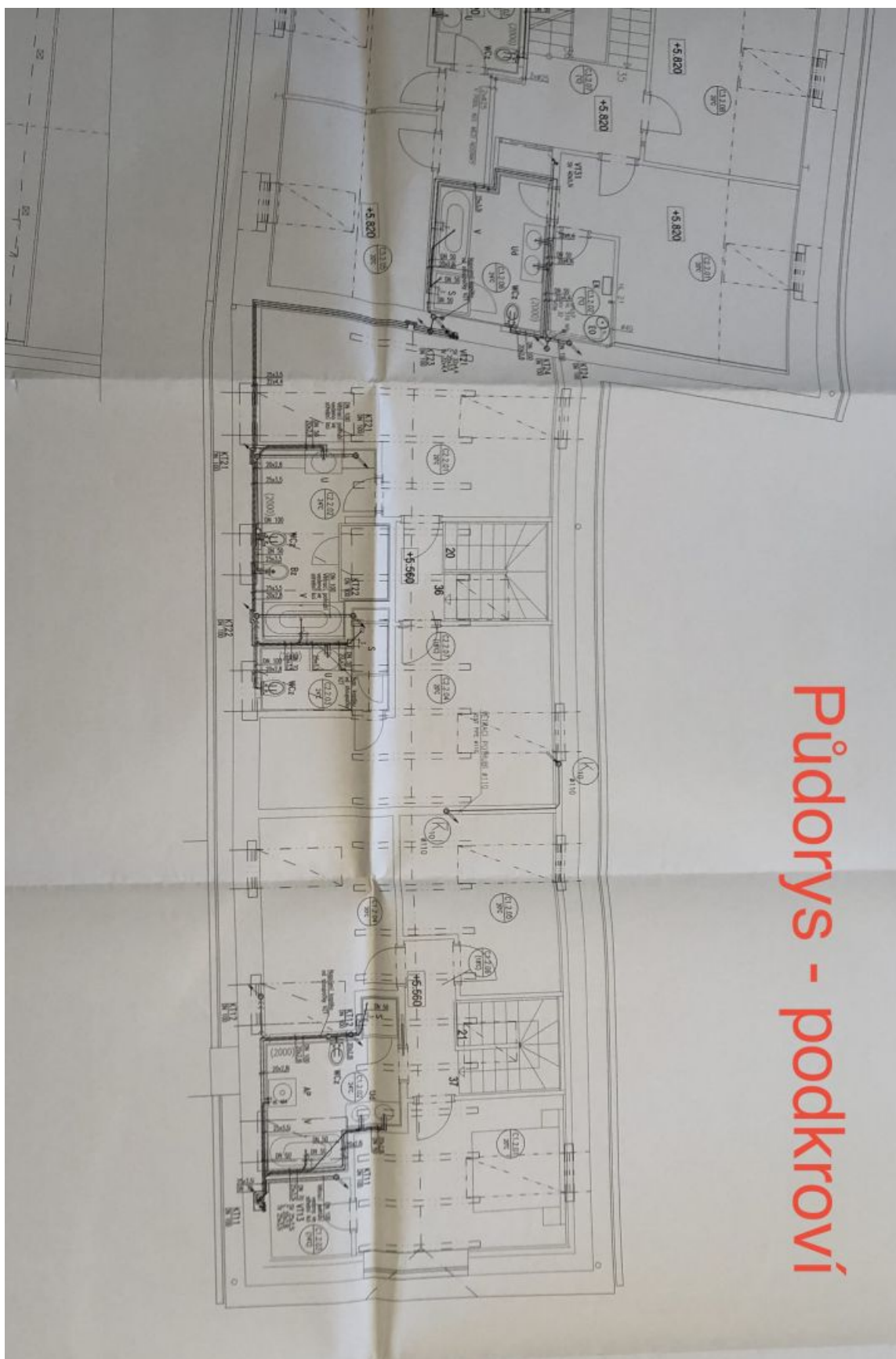




Byt 6+kk

228 m², Praha 6, Dejvice, Ke Kulišce

Prodáno



Půdorys - podkroví



Byt 6+kk

228 m², Praha 6, Dejvice, Ke Kulišce

Prodáno

