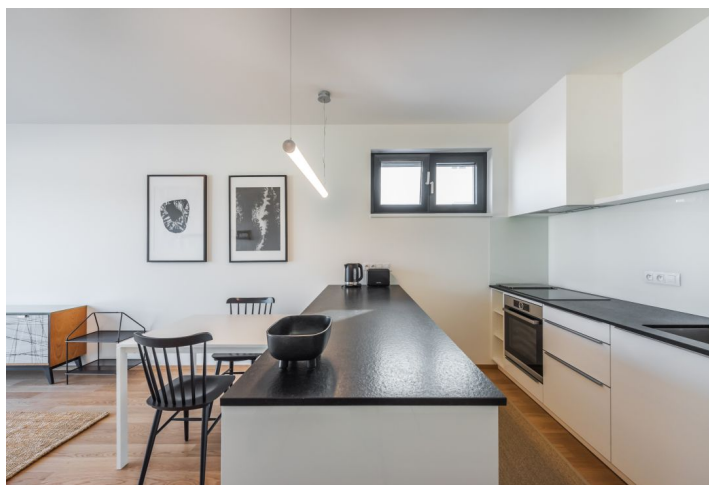
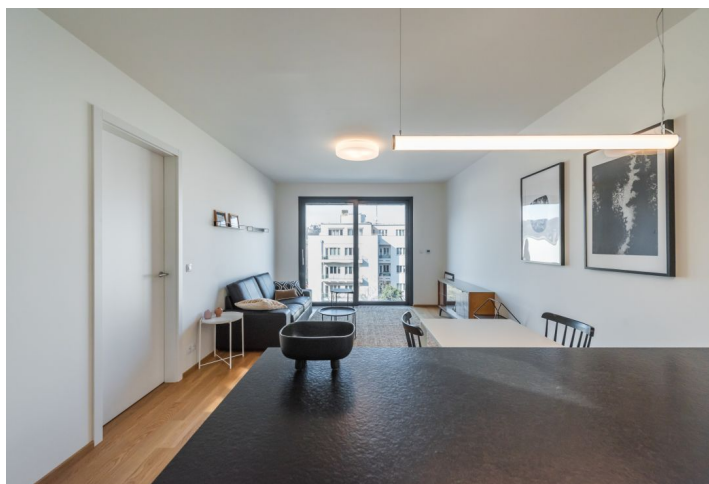




## Byt 2+kk

66 m<sup>2</sup>, Praha 4, Podolí, Nad Ostrovem

Pronajato





## Byt 2+kk

66 m<sup>2</sup>, Praha 4, Podolí, Nad Ostrovem

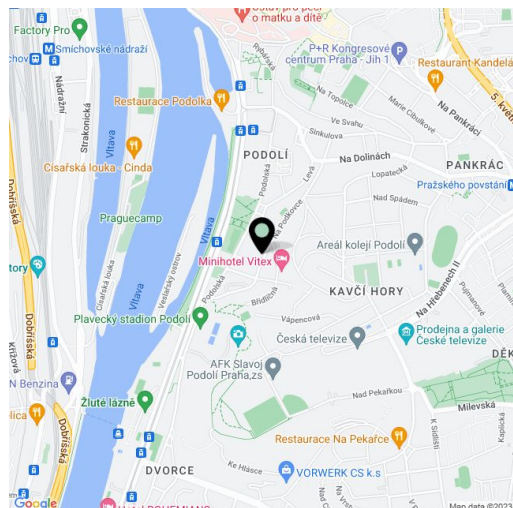
## Pronajato

|                    |   |
|--------------------|---|
| Celková plocha     | 66 m <sup>2</sup>   |
| Parkování          | Garážové stání.   |
| Garáž              | Ano   |
| Sklep              | Ano   |
| Poplatky za služby | Poplatky za společné služby, elektřinu, vodu a vytápění činí 4700 Kč měsíčně. |
| PENB               | B   |
| Referenční číslo   | 31704   |
| K dispozici od     | lhned   |

Nabízíme k pronájmu kvalitní zařízený byt s výhledem do okolní zeleně a na svah na protějším břehu Vltavy, situovaný ve 2. patře moderní Rezidence Nad ostrovem. Bytový dům stojí v klidné ulici v rezidenční zástavbě na podolském svahu, v blízkém dosahu Vltavy, přímo nad Veslařským ostrovem. Lokalita s výbornou občanskou vybaveností a velmi rychlou dostupností do centra (10 min. tramvají). Nedaleko se nachází park, dětské hřiště, Podolský bazén, sportovní areál (tenisové, fotbalové, basketbalové a parkurové hřiště) a venkovní posilovna.

Interiér bytu tvoří obývací pokoj s plně vybavenou kuchyní a jídelním prostorem, 1 ložnice s vestavěnými skříněmi, koupelna se sprchovým koutem, samostatná toaleta a vstupní hala s dalšími vestavěnými skříněmi a úložnými prostory.

Dřevěné podlahy, dlažba, bezpečnostní vstupní dveře, velkoplošná francouzská okna, centrální vytápění, pračka, myčka, mikrovlnná trouba, videotelefon, vstupy do budovy na čip, sklep, automatická vrata a vyhřívaná příjezdová cesta ke garáži. K dispozici je jedno podzemní garážové stání v budově za 2000 Kč měsíčně.



\* Výměra jednotky dle občanského zákoníku.

Plocha je tvořena součtem celé plochy jednotky a ohraničená obvodovými zdmi.