



Rodinný dům 5+kk

280 m², Praha-východ, Řež

Prodáno





Rodinný dům 5+kk

280 m², Praha-východ, Řež

Prodáno

Pozemek	752 m ²
Zastavěná plocha	140 m ²
Zahrada	612 m ²
Parkování	Parkování na pozemku
Sklep	-
PENB	E
Referenční číslo	31655

Rodinný dům původně z osmdesátých let, který v roce 2001 prošel kompletní přestavbou a rekonstrukcí, se z ulice jeví nenápadně, o to více však překvapí jeho interiérové prostorové řešení, jehož autorem je jeden z nejuznávanějších současných architektů. Poskytne ideální bydlení pro vyznavače minimalistického stylu, přitom není strohý.

V 1. nadzemním podlaží se nachází vstupní chodba, na kterou navazuje prostorná místnost s koupelnou sloužící např. jako **fitness či prostor pro relaxaci** a samostatná ložnice s koupelnou. Po kovovém subtilním schodišti se pak lze dostat do patra, kde se nachází prostorný obývací pokoj s kuchyňským koutem, či do suterénu s pracovnou, šatnou a technickým zázemím. Hlavní obytný prostor vznikl vybouráním stropní příčky, čímž se celkově prosvětлил a provzdušnil. Tato prostora by měla sloužit jako ústřední místo setkávání rodiny, což je umocněno i vestavěným **krbem**. Ve 3. nadzemním podlaží se nacházejí 2 ložnice, ke kterým přiléhají koupelny.

Celý prostor je vybaven **opukovou nebo dubovou podlahou**. V domě je velké množství vestavěných skříní vyrobených na míru a další úložné prostory. Z obývacího pokoje se vychází na terasu orientovanou do zahrady (opatřenou markýzou), která rodině poskytne klidné zázemí. Zahrada je rovněž pojednána minimalisticky, ale nachází se v ní **vzrostlá zeleň i vodní prvek – jezírko**. V rámci rekonstrukce byla vyměněna původní okna za dobře izolující **velkoformátová dřevěná eurookna**, která poskytují kontakt s okolní přírodou. Vytápění je zajišťováno plynovým kotlem. Dům je koncipován do několika zón, kdy každý obyvatel zároveň může mít **dostatek soukromí**. Parkování na pozemku.

Řež se nachází v malebném kraji, který obtéká meandr řeky Vltavy mezi Libčicemi nad Vltavou a Roztoky. V obci najdete **potraviny, kavárny a restaurace, poštu, penzion či hřiště**. Nejbližší železniční zastávka se nachází cca 1 km od domu. V okolí je také možnost sportovního vyžití. Dominantou kraje je **vrch Řivnáč**, kam lze podnikat výlety.

Užitná plocha 240 m², zastavěná plocha 140 m², zahrada 612 m², pozemek 752 m².

Kromě běžných prohlídek nemovitostí nabízíme také **videoprohlídky v reálném čase** přes WhatsApp, FaceTime, Messenger, Skype ad.

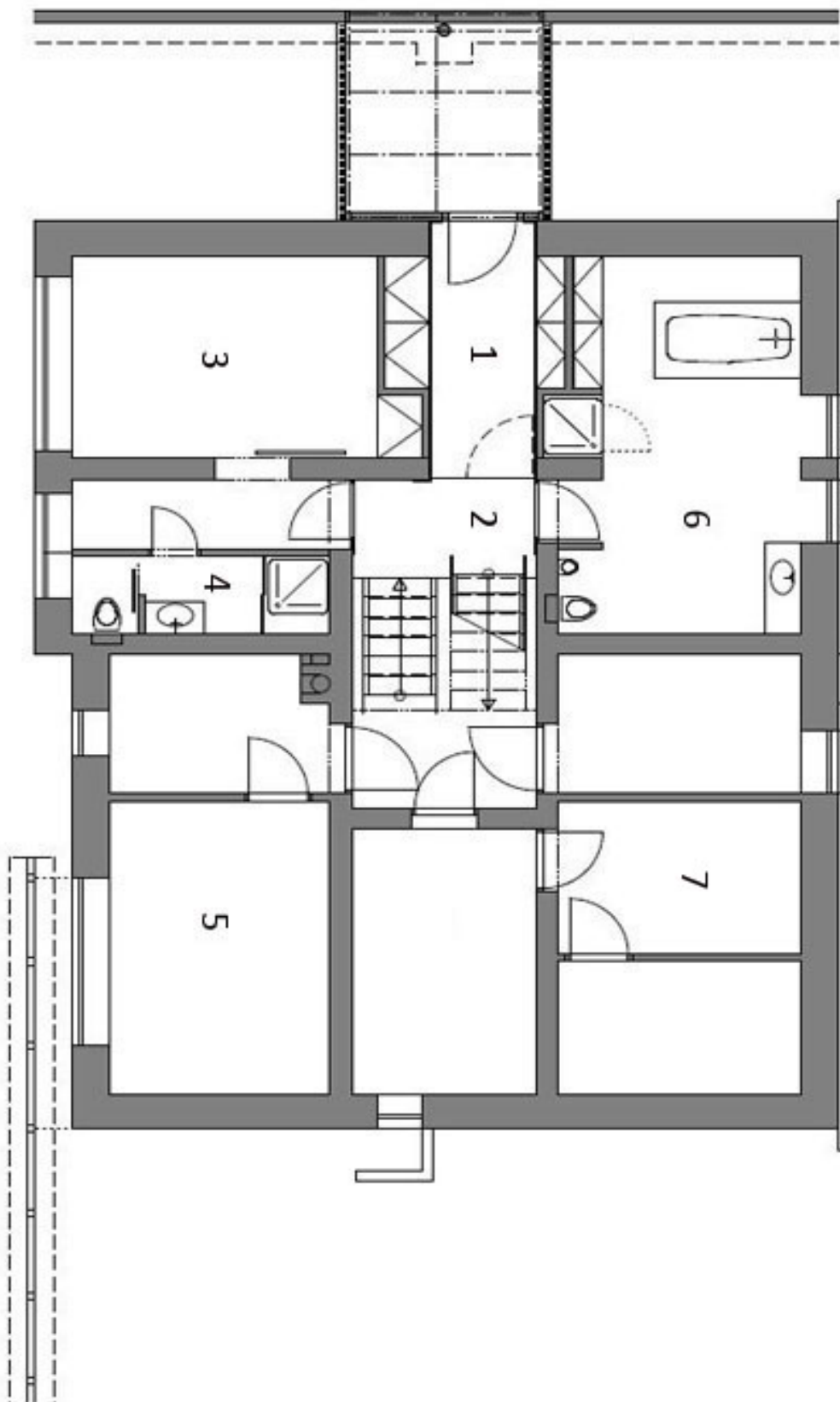


Rodinný dům 5+kk

280 m², Praha-východ, Řež

Prodáno

Půdorys 1. NP – současný stav: 1 – vstup, 2 – schodišťový prostor, 3 – pokoj, 4 – koupelna, 5 – pracovna, 6 – relaxační místnost, 7 – sklep





Rodinný dům 5+kk

280 m², Praha-východ, Řež

Prodáno

Půdorys 2. NP – současný stav: 1 – kuchyně, 2 – obýtný prostor, 3 – terasa, 4 – ložnice,
5 – koupelna, 6 – pokoj





Rodinný dům 5+kk

280 m², Praha-východ, Řež

Prodáno

Řez – současný stav

