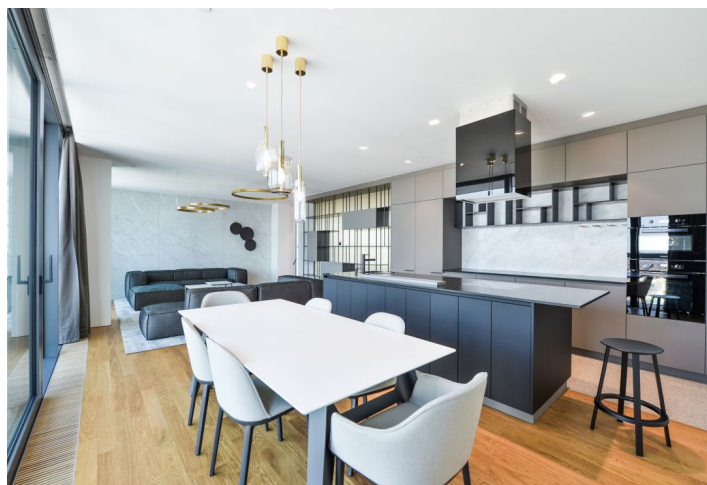
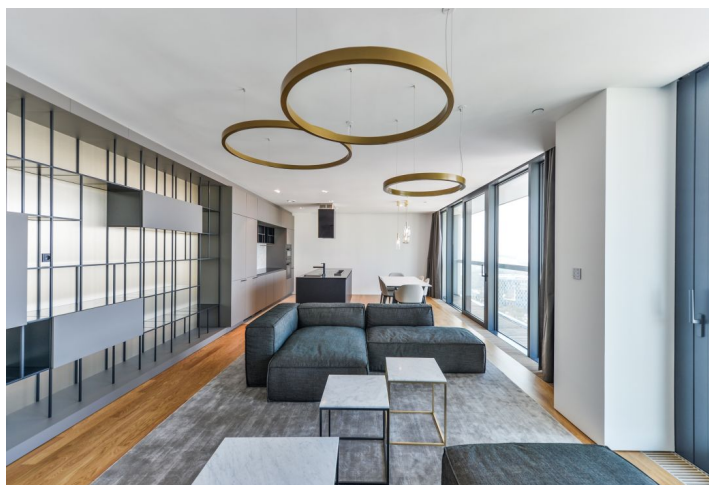
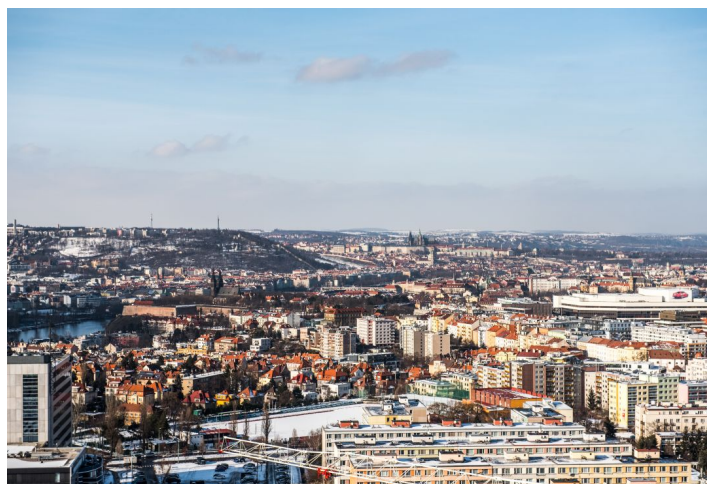




## Byt 4+kk

189 m<sup>2</sup>, Praha 4, Krč, Milevská

Pronajato

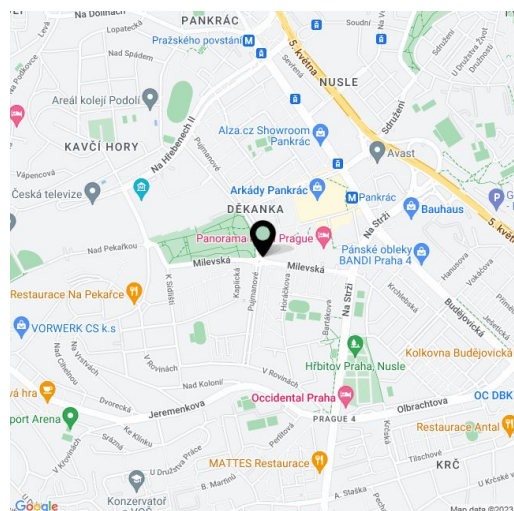




## Byt 4+kk

189 m<sup>2</sup>, Praha 4, Krč, Milevská**Pronajato**

|                   |                    |
|-------------------|--------------------|
| Celková plocha    | 210 m <sup>2</sup> |
| Podlahová plocha* | 189 m <sup>2</sup> |
| Terasa            | 21 m <sup>2</sup>  |
| Parkování         | 2 garážová stání.  |
| Garáž             | Ano                |
| Sklep             | Ano                |
| PENB              | B                  |
| Referenční číslo  | 31630              |
| K dispozici od    | lhned              |



Luxusní byt v nadčasové budově pro nejnáročnější klientelu. Nabízíme k pronájmu kompletně zařízený byt se 2 koupelnami a 2 terasami podél celého obvodu, s úžasným nerušeným panoramatickým výhledem na Prahu, ve 25. patře jedinečné výškové budovy V Tower, Prague, která je v současnosti se svými 104 metry a 30 patry nejvyšší rezidenční budovou v ČR. Dům stojí na Pankrácké pláni v sousedství obchodně administrativní zóny Praha 4, nedaleko Central parku a parku Kavčí hory, v rychlém dosahu mezinárodních škol. Budova nabízí mimo jiné 24/7 recepci se službami concierge, ostrahu, fitness centrum, vnitřní bazén, wellness zónu s vířivkou, parní a finskou saunu, golfový simulátor, rychlonabíjecí stanice pro elektromobily, konferenční místnost, dětskou hernu a kinosál. Stavba, jež je promyšlena do posledního detailu, se pyšní nadčasovým technologickým vybavením a využívá obnovitelné zdroje energie, zdravotně nezávadné materiály, šetrné chlazení, vytápění a větrání ad.

Interiér nabízí obývací pokoj s jídelním prostorem a plně vybavenou kuchyní, dále 3 ložnice – jednu hlavní, která je propojena se dvěma šatnami a koupelnou, a dvě další, z nichž má každá také svou vlastní šatnu. K dispozici je ještě jedna oddělená šatna, koupelna se sprchovým koutem a toaletou, technická komora, toaleta pro hosty a vstupní hala. Byt obklopují 2 terasy s přístupem ze všech hlavních místností.

Design interiéru z dílny studia ADR (MgA. Aleš Lapka a Ing. arch. Anna Vildová), francouzská okna od podlahy ke stropu kolem celého bytu, výhled na Pražský hrad, Petřín, Vltavu Vyšehrad ad., obložení z cararského mramoru v koupelnách, kuchyni a obývacím pokoji, vestavěné skříně a úložné prostory, dřevěné podlahy, koberce, bezpečnostní vstupní dveře, inteligentní ovládání domácnosti, centrální vypínač, podlahové vytápění, sanita značky Villeroy & Boch a Hansgrohe, spotřebiče značky Miele, pračka, sušička, indukční varná deska, myčka, mikrovlnná trouba, videotelefon, bezbariérový přístup, sklep. V ceně jsou zahrnuta 2 parkovací stání v garáži. Poplatky za společné služby, vytápění, spotřebu vody a elektřinu činí 24.000 Kč měsíčně. K dispozici od března 2022.

\* Výměra jednotky dle občanského zákoníku.

Plocha je tvořena součtem celé plochy jednotky a ohraničená obvodovými zdmi.

