



Rodinný dům 16+1

440 m², Praha 4, Šeberov

Prodáno





Rodinný dům 16+1

440 m², Praha 4, Šeberov**Prodáno**

Pozemek	702 m ²
Zastavěná plocha	191 m ²
Zahrada	511 m ²
Parkování	kryté parkoviště minimálně pro 6 vozů
Garáž	Ano
Sklep	-
PENB	C
Referenční číslo	31620

Vícegenerační rodinný dům s jihovýchodně orientovanou zahradou, garáží a dvorem s parkovacími místy stojí v klidné lokalitě jižní pražské čtvrti Šeberov. Budova je v současnosti uzpůsobena jako sídlo společnosti, ale stejně dobře může fungovat i pro bydlení.

Vstupní podlaží tvoří 4 větší a 4 menší místnosti, koupelna, toaleta, vstupní hala a garáž s přímým vstupem do domu. V 1. patře je centrální hala, 4 pokoje (nyní kanceláře), koupelna a toaleta. 2. patro je tvořeno bytem s obývacím pokojem, kuchyní, 2 ložnicemi, koupelnou, samostatnou toaletou a halou.

Dům je po rekonstrukci, při níž byly použity nadstandardní materiály. Je zde **klimatizace**, kuchyně a koupelny jsou plně zařízeny, dům je napojen na PCO. Kupní cena zahrnuje veškeré vybavení. Topení plynové. Součástí pozemku je částečně kryté **parkoviště minimálně pro 6 vozů** a vzrostlá, pečlivě upravená zahrada.

Tradiční vilová čtvrť se rozkládá na území původní historické vsi Hrnčíře, která je dnes součástí Prahy 4, v příjemném prostředí s rybníky, **přírodní památkou Hrnčířské louky** a Kunratickým potokem. Občanská vybavenost se nachází v rychlém dojezdu, přímo u domu je **mezinárodní mateřská škola**, další školka je v těsné blízkosti. Z místa je snadné napojení na dálnici D1 a na Pražský okruh, cesta od stanice metra Opatov sem trvá autobusem 8 minut. V blízkosti vede cyklostezka.

Užitná plocha cca 440 m², zastavěná plocha 191 m², zahrada 511 m², pozemek 702 m².

Dům je zkolaudován jako objekt k bydlení s vymezenými 2 bytovými jednotkami.

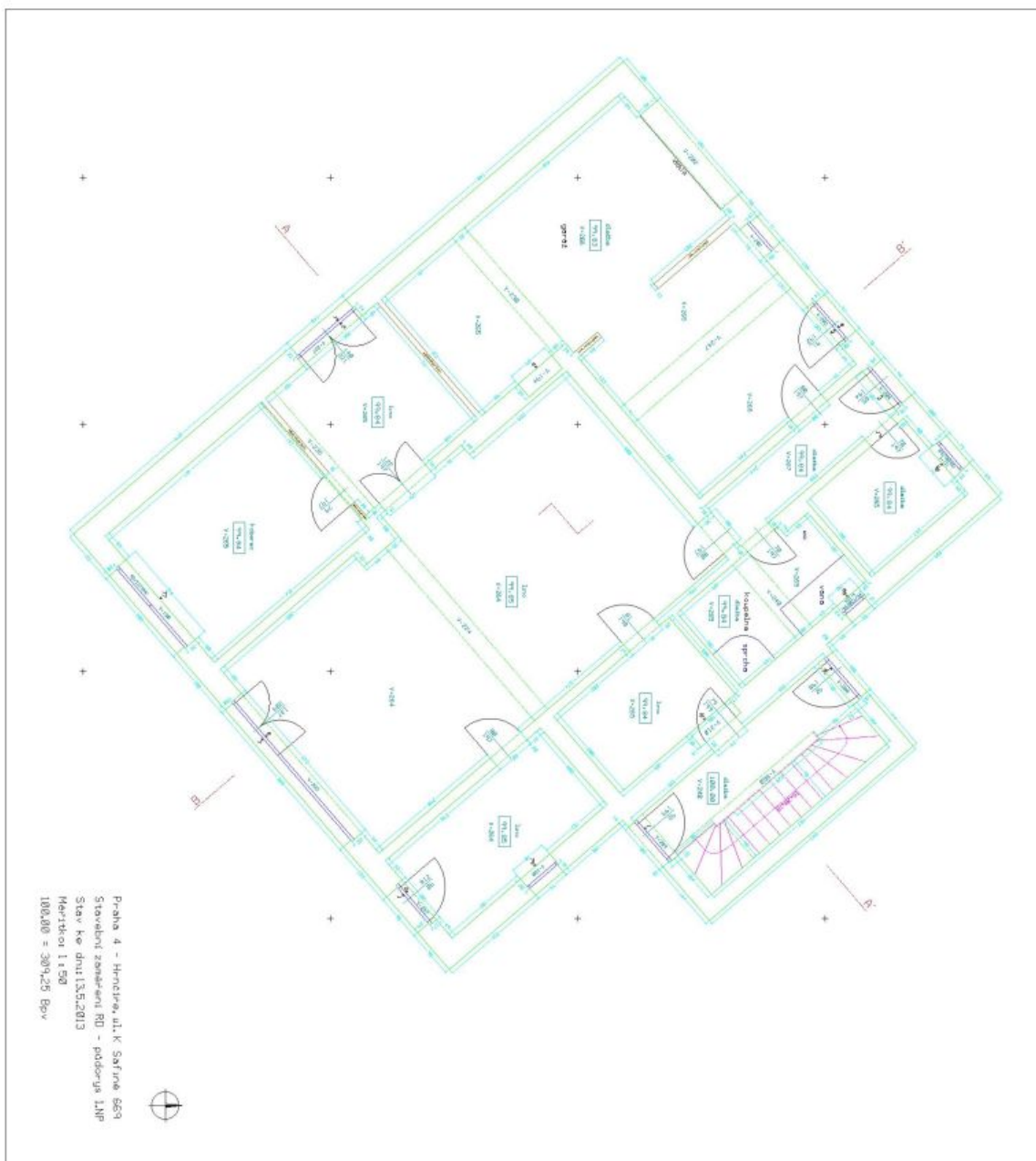
Kromě běžných prohlídek nemovitostí nabízíme také **videoprohlídky v reálném čase** přes WhatsApp, FaceTime, Messenger, Skype ad.



Rodinný dům 16+1

440 m², Praha 4, Šeberov

Prodáno

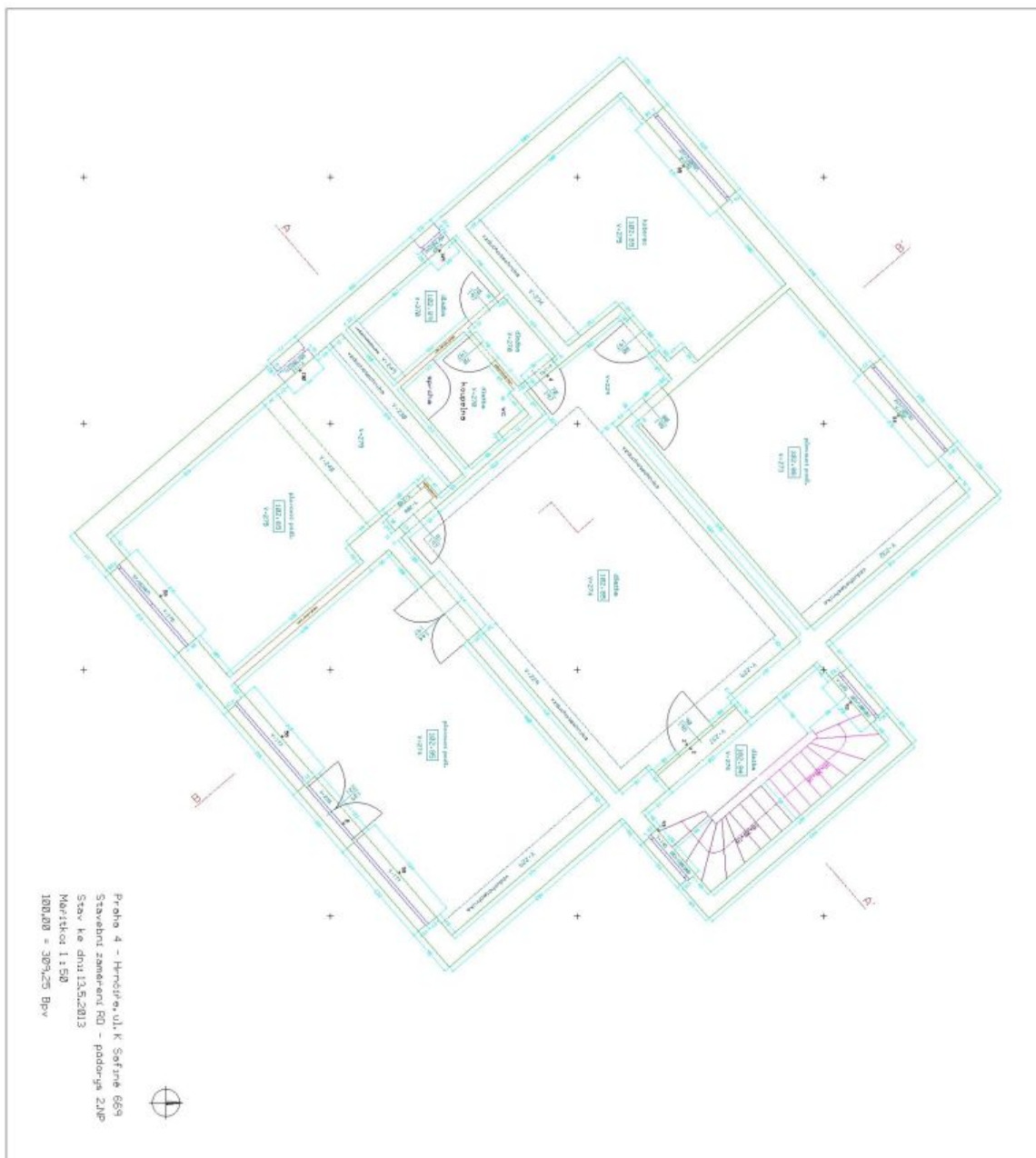




Rodinný dům 16+1

440 m², Praha 4, Šeberov

Prodáno

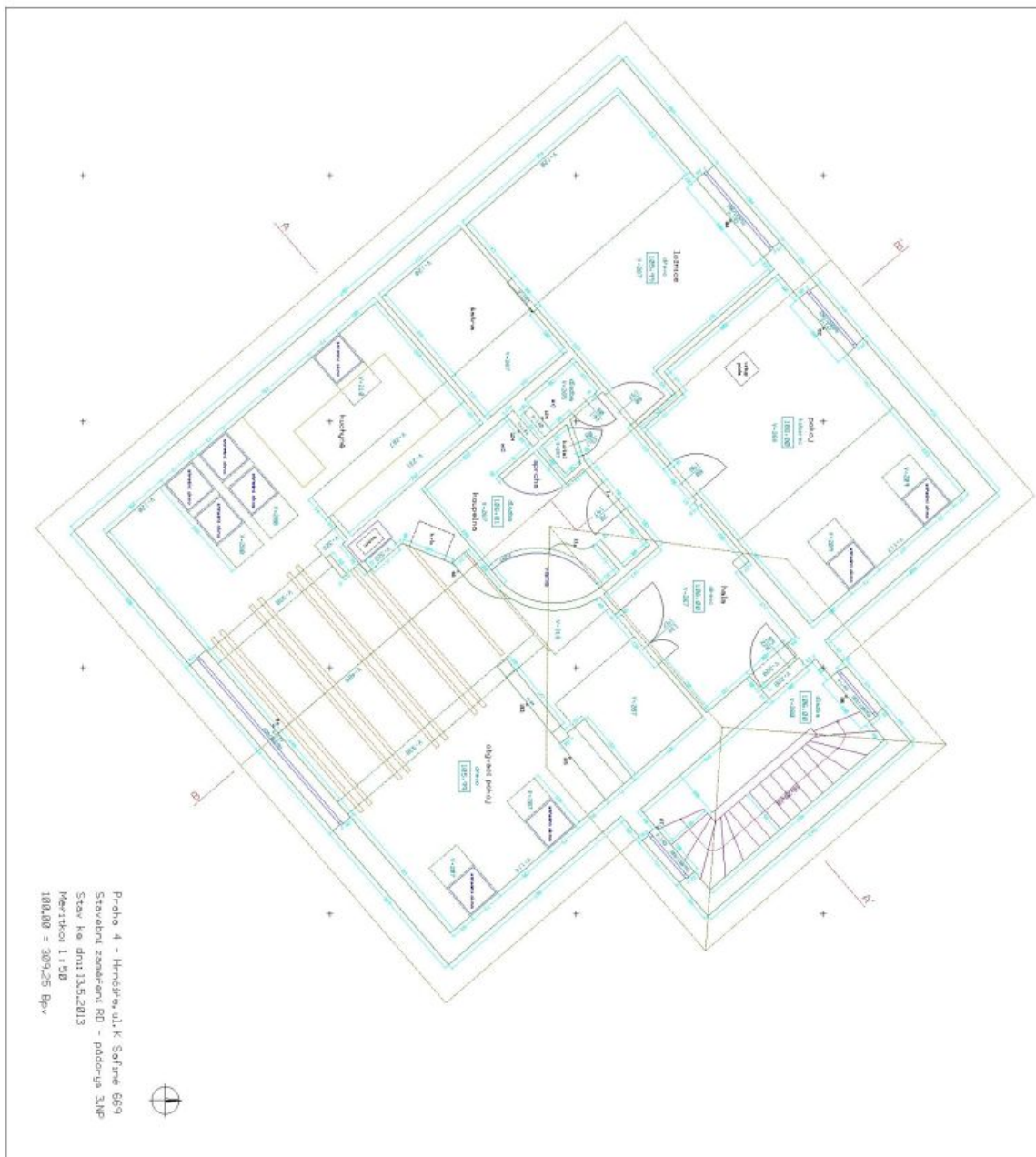




Rodinný dům 16+1

440 m², Praha 4, Šeberov

Prodáno





Rodinný dům 16+1

440 m², Praha 4, Šeberov

Prodáno

