



Rodinný dům 5+kk

281 m², Praha 6, Dejvice, Pokojná

Cena na vyžádání





Rodinný dům 5+kk

281 m², Praha 6, Dejvice, Pokojná

Cena na vyžádání

Celková plocha	281 m ²
Pozemek	557 m ²
Zastavěná plocha	159 m ²
Zahrada	398 m ²
Podlahová plocha	228 m ²
Terasa	53 m ²
Parkování	Parkování v garáži a na zpevněné ploše na pozemku
Garáž	Ano
Sklep	-
PENB	B
Referenční číslo	31609

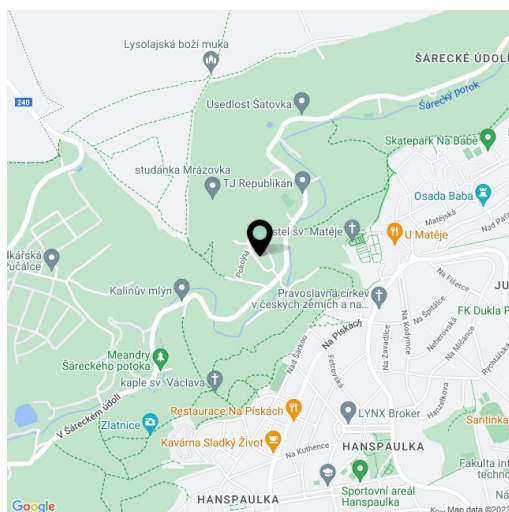
Novostavba světlého a vzdušného rodinného domu s východně orientovanou zahradou stojí uprostřed přírodního parku Šárka-Lysolaje, v místě s komorní atmosférou a krásným výhledem na kostel sv. Matěje.

Dispozici vstupní úrovně tvoří slunný obývací pokoj s přílehlou zahradní terasou, jídelnou a částečně oddělenou kuchyní, dále samostatná toaleta, technická místnost a chodba se vstupem do garáže. 1. patro je vyhrazeno pro **rodičovské apartmá**, nachází se zde pracovna, ložnice s přímým vstupem do koupelny, která má oddělenou toaletu a **přípravu na saunu**, průchozí pokoj (využitelný například jako šatna či další pracovna), galerie a terasa s venkovním schodištěm do zahrady. O patro výše jsou umístěny 3 ložnice (1 s en-suite koupelnou) a sdílená koupelna.

Kvalitní vybavení zahrnuje mj. velkoformátová **modřínová okna** s trojskly, **dubové podlahy**, **klimatizaci**, krb, podlahové vytápění, centrální vysavač a zabezpečovací zařízení. Parkování v garáži a na zpevněné ploše na pozemku. Kolaudováno 2018.

Unikátní lokalita **Tichá Šárka** nabízí dokonalý klid, soukromí, čistý vzduch a těsnou blízkost neporušené přírody. Ke všemu potřebnému je to přitom pár minut jízdy autem či autobusem. Kousek od domu je autobusová zastávka, spoje jezdí ke stanici metra linky A **Dejvická** 12 minut. V krátké dojezdové vzdálenosti je mezinárodní škola ISP v Nebušicích, Global Preschool, Riverside School nebo letiště. Okolní lesy jsou protkány turistickými stezkami, z místa vedou také pohodlné cyklotrasy k mnoha oblíbeným výletním cílům.

Interiér 228 m², terasa 53,3 m², zastavěná plocha 159 m², zahrada 398 m².

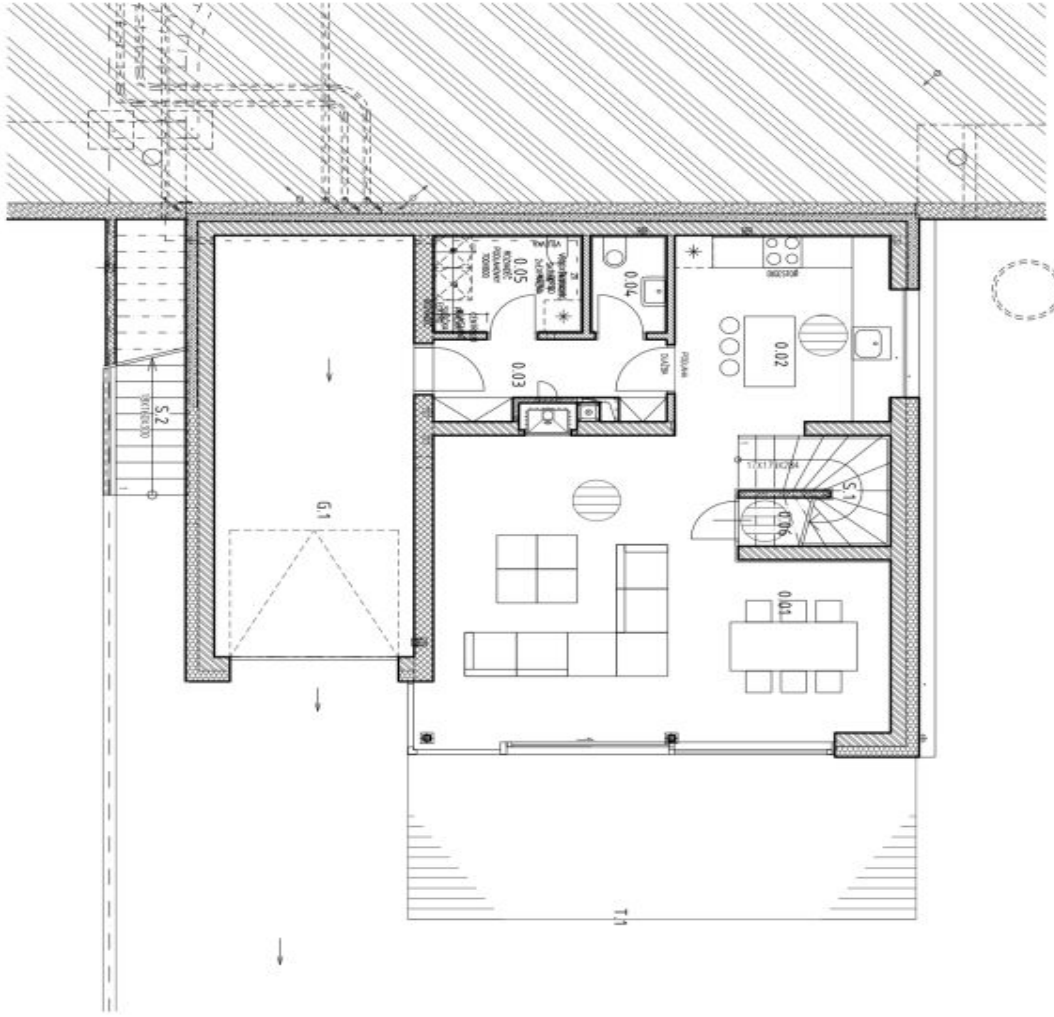




Rodinný dům 5+kk

281 m², Praha 6, Dejvice, Pokojná

Cena na vyžádání



LEGENDA VŠESTRANNÍ	POČET	ROZMĚR	STĚNA	STĚNA	POČET
0.01	1	18	BRANCOVÁ	BRANCOVÁ	18
0.02	1	13,5	BRANCOVÁ	BRANCOVÁ	13,5
0.03	1	12,5	BRANCOVÁ	BRANCOVÁ	12,5
0.04	1	10,5	BRANCOVÁ	BRANCOVÁ	10,5
0.05	1	10,5	BRANCOVÁ	BRANCOVÁ	10,5

- LEŽENKA MATERIÁL: ŽILNOSTRUKOURENÝ
- 0.01 BRANCOVÁ
- 0.02 BRANCOVÁ
- 0.03 BRANCOVÁ
- 0.04 BRANCOVÁ
- 0.05 BRANCOVÁ



NOVOSTAVBA DVŮCH RODINNÝCH DOMŮ V DIVOKÉ ŠARCE

SEWA

PROJEKTOVÁ FIRMA: SEWA s.r.o. | SO 01 - PŮDORRYS 1-PP

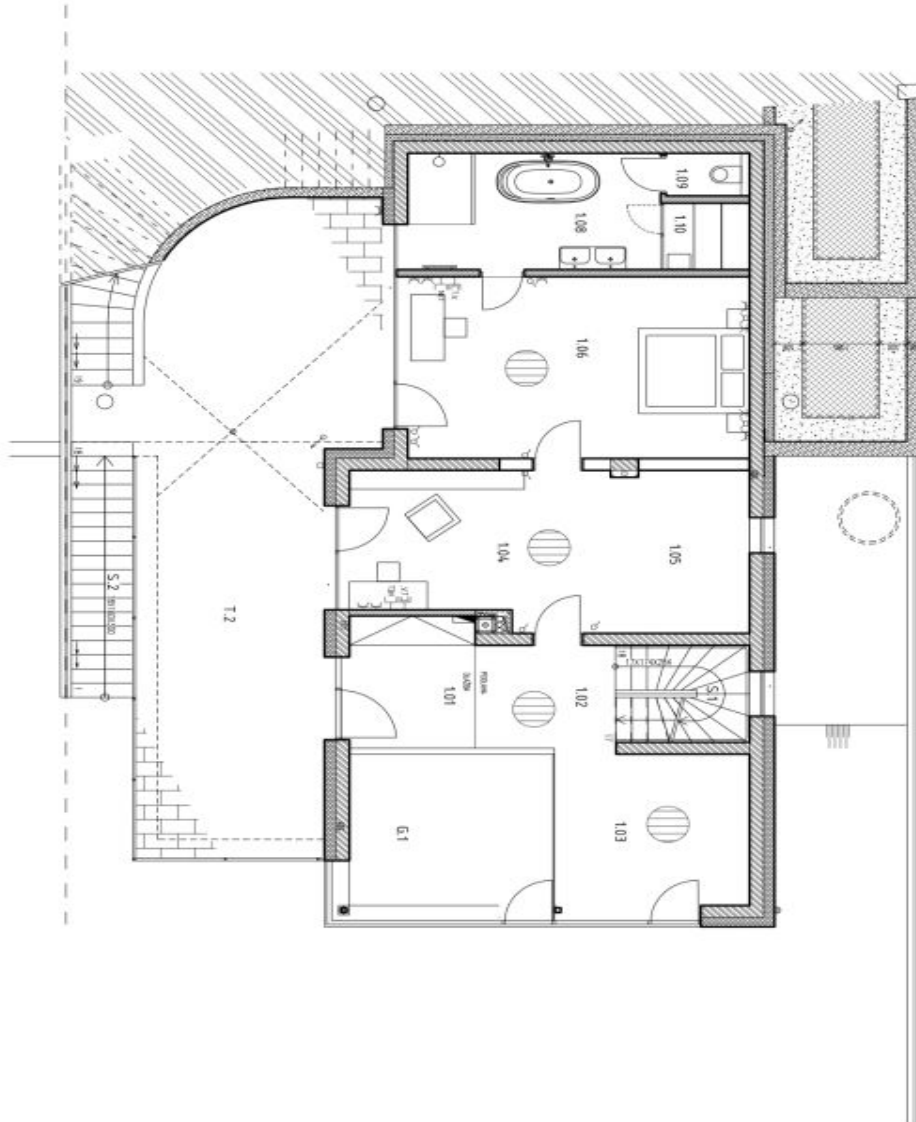
PROJEKTANT: Ing. arch. V. VONDRÁČEK | Ing. arch. J. JANDA | Ing. arch. K. ZEMEK | Ing. arch. M. JANDA | Ing. arch. J. JANDA



Rodinný dům 5+kk

281 m², Praha 6, Dejvice, Pokojná

Cena na vyžádání



LEŽENÁ PLOCHA (m ²)	ROZSAH	ROZSAH	STAV	STAV	REKONSTR.
101	10,0	10,0	ROZSAH	ROZSAH	ROZSAH
102	10,0	10,0	ROZSAH	ROZSAH	ROZSAH
103	10,0	10,0	ROZSAH	ROZSAH	ROZSAH
104	10,0	10,0	ROZSAH	ROZSAH	ROZSAH
105	10,0	10,0	ROZSAH	ROZSAH	ROZSAH
106	10,0	10,0	ROZSAH	ROZSAH	ROZSAH
107	10,0	10,0	ROZSAH	ROZSAH	ROZSAH
108	10,0	10,0	ROZSAH	ROZSAH	ROZSAH
109	10,0	10,0	ROZSAH	ROZSAH	ROZSAH
110	10,0	10,0	ROZSAH	ROZSAH	ROZSAH
111	10,0	10,0	ROZSAH	ROZSAH	ROZSAH
112	10,0	10,0	ROZSAH	ROZSAH	ROZSAH
113	10,0	10,0	ROZSAH	ROZSAH	ROZSAH
114	10,0	10,0	ROZSAH	ROZSAH	ROZSAH
115	10,0	10,0	ROZSAH	ROZSAH	ROZSAH
116	10,0	10,0	ROZSAH	ROZSAH	ROZSAH
117	10,0	10,0	ROZSAH	ROZSAH	ROZSAH
118	10,0	10,0	ROZSAH	ROZSAH	ROZSAH
119	10,0	10,0	ROZSAH	ROZSAH	ROZSAH
120	10,0	10,0	ROZSAH	ROZSAH	ROZSAH
121	10,0	10,0	ROZSAH	ROZSAH	ROZSAH
122	10,0	10,0	ROZSAH	ROZSAH	ROZSAH
123	10,0	10,0	ROZSAH	ROZSAH	ROZSAH

LEŽENÁ PLOCHA (m ²)	ROZSAH	ROZSAH	STAV	STAV	REKONSTR.
124	10,0	10,0	ROZSAH	ROZSAH	ROZSAH
125	10,0	10,0	ROZSAH	ROZSAH	ROZSAH
126	10,0	10,0	ROZSAH	ROZSAH	ROZSAH
127	10,0	10,0	ROZSAH	ROZSAH	ROZSAH
128	10,0	10,0	ROZSAH	ROZSAH	ROZSAH
129	10,0	10,0	ROZSAH	ROZSAH	ROZSAH
130	10,0	10,0	ROZSAH	ROZSAH	ROZSAH
131	10,0	10,0	ROZSAH	ROZSAH	ROZSAH
132	10,0	10,0	ROZSAH	ROZSAH	ROZSAH
133	10,0	10,0	ROZSAH	ROZSAH	ROZSAH
134	10,0	10,0	ROZSAH	ROZSAH	ROZSAH
135	10,0	10,0	ROZSAH	ROZSAH	ROZSAH
136	10,0	10,0	ROZSAH	ROZSAH	ROZSAH
137	10,0	10,0	ROZSAH	ROZSAH	ROZSAH
138	10,0	10,0	ROZSAH	ROZSAH	ROZSAH
139	10,0	10,0	ROZSAH	ROZSAH	ROZSAH
140	10,0	10,0	ROZSAH	ROZSAH	ROZSAH
141	10,0	10,0	ROZSAH	ROZSAH	ROZSAH
142	10,0	10,0	ROZSAH	ROZSAH	ROZSAH
143	10,0	10,0	ROZSAH	ROZSAH	ROZSAH
144	10,0	10,0	ROZSAH	ROZSAH	ROZSAH
145	10,0	10,0	ROZSAH	ROZSAH	ROZSAH
146	10,0	10,0	ROZSAH	ROZSAH	ROZSAH
147	10,0	10,0	ROZSAH	ROZSAH	ROZSAH
148	10,0	10,0	ROZSAH	ROZSAH	ROZSAH
149	10,0	10,0	ROZSAH	ROZSAH	ROZSAH
150	10,0	10,0	ROZSAH	ROZSAH	ROZSAH

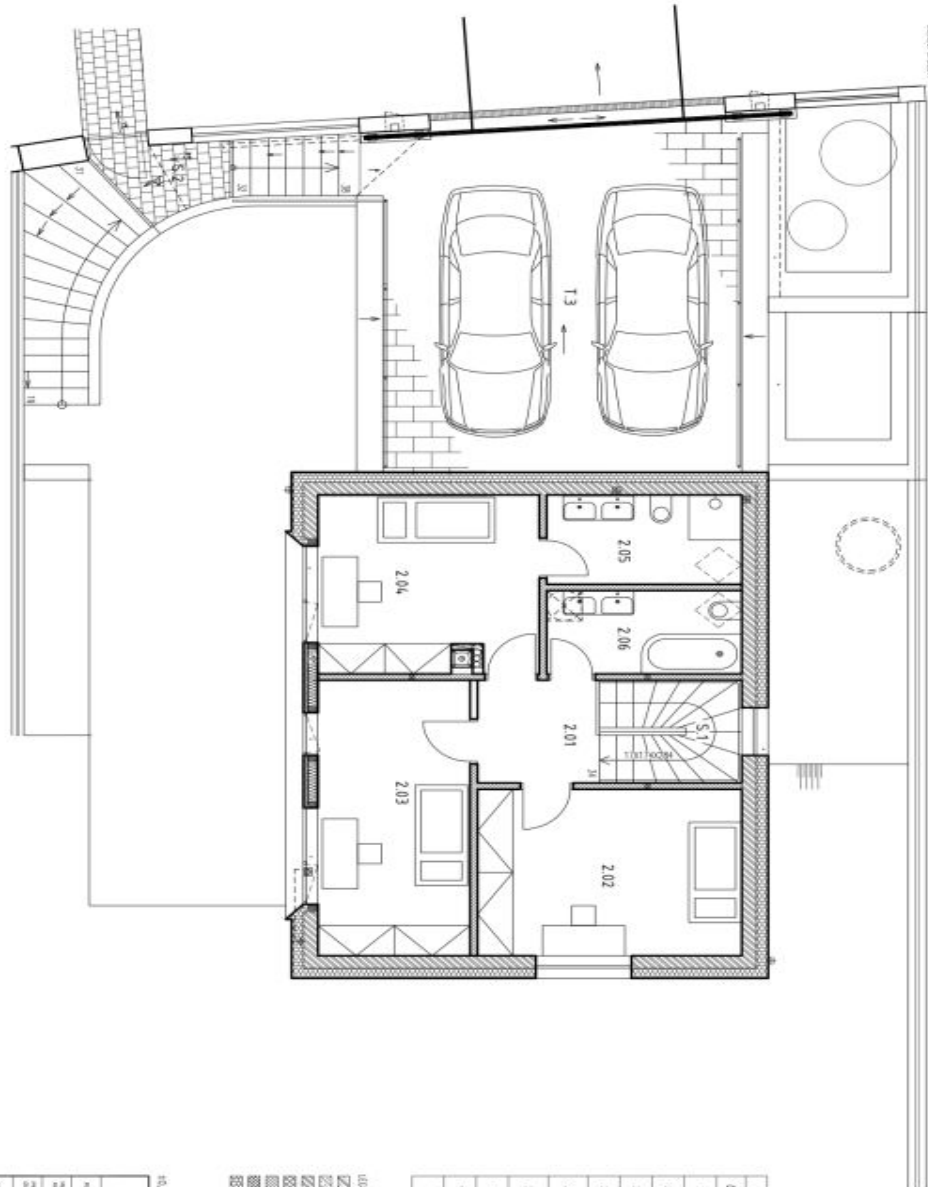
LEŽENÁ PLOCHA (m ²)	ROZSAH	ROZSAH	STAV	STAV	REKONSTR.
151	10,0	10,0	ROZSAH	ROZSAH	ROZSAH
152	10,0	10,0	ROZSAH	ROZSAH	ROZSAH
153	10,0	10,0	ROZSAH	ROZSAH	ROZSAH
154	10,0	10,0	ROZSAH	ROZSAH	ROZSAH
155	10,0	10,0	ROZSAH	ROZSAH	ROZSAH
156	10,0	10,0	ROZSAH	ROZSAH	ROZSAH
157	10,0	10,0	ROZSAH	ROZSAH	ROZSAH
158	10,0	10,0	ROZSAH	ROZSAH	ROZSAH
159	10,0	10,0	ROZSAH	ROZSAH	ROZSAH
160	10,0	10,0	ROZSAH	ROZSAH	ROZSAH
161	10,0	10,0	ROZSAH	ROZSAH	ROZSAH
162	10,0	10,0	ROZSAH	ROZSAH	ROZSAH
163	10,0	10,0	ROZSAH	ROZSAH	ROZSAH
164	10,0	10,0	ROZSAH	ROZSAH	ROZSAH
165	10,0	10,0	ROZSAH	ROZSAH	ROZSAH
166	10,0	10,0	ROZSAH	ROZSAH	ROZSAH
167	10,0	10,0	ROZSAH	ROZSAH	ROZSAH
168	10,0	10,0	ROZSAH	ROZSAH	ROZSAH
169	10,0	10,0	ROZSAH	ROZSAH	ROZSAH
170	10,0	10,0	ROZSAH	ROZSAH	ROZSAH



Rodinný dům 5+kk

281 m², Praha 6, Dejvice, Pokojná

Cena na vyžádání



Číslo	Obj. popis	Pl. část	Plocha	Stav	Stav	Popis
1.01	46.4	4.2	6.07	DAVA	01	POKOIDNÁ
2.01	1.430	1.37	0.07	DAVA	01	SPALOVNA
2.02	1.432	1.37	0.07	DAVA	01	SPALOVNA
2.03	1.1.0	0.97	0.07	DAVA	01	SPALOVNA
2.04	1.3.2	1.29	0.07	DAVA	01	SPALOVNA
2.05	1.4.31	1.37	0.07	DAVA	01	SPALOVNA
2.06	1.4.32	1.37	0.07	DAVA	01	SPALOVNA
2.07	1.1.0	0.97	0.07	DAVA	01	SPALOVNA
2.08	1.3.2	1.29	0.07	DAVA	01	SPALOVNA
2.09	1.4.31	1.37	0.07	DAVA	01	SPALOVNA
2.10	1.4.32	1.37	0.07	DAVA	01	SPALOVNA
2.11	1.1.0	0.97	0.07	DAVA	01	SPALOVNA
2.12	1.3.2	1.29	0.07	DAVA	01	SPALOVNA
2.13	1.4.31	1.37	0.07	DAVA	01	SPALOVNA
2.14	1.4.32	1.37	0.07	DAVA	01	SPALOVNA
2.15	1.1.0	0.97	0.07	DAVA	01	SPALOVNA
2.16	1.3.2	1.29	0.07	DAVA	01	SPALOVNA
2.17	1.4.31	1.37	0.07	DAVA	01	SPALOVNA
2.18	1.4.32	1.37	0.07	DAVA	01	SPALOVNA
2.19	1.1.0	0.97	0.07	DAVA	01	SPALOVNA
2.20	1.3.2	1.29	0.07	DAVA	01	SPALOVNA
2.21	1.4.31	1.37	0.07	DAVA	01	SPALOVNA
2.22	1.4.32	1.37	0.07	DAVA	01	SPALOVNA
2.23	1.1.0	0.97	0.07	DAVA	01	SPALOVNA
2.24	1.3.2	1.29	0.07	DAVA	01	SPALOVNA
2.25	1.4.31	1.37	0.07	DAVA	01	SPALOVNA
2.26	1.4.32	1.37	0.07	DAVA	01	SPALOVNA
2.27	1.1.0	0.97	0.07	DAVA	01	SPALOVNA
2.28	1.3.2	1.29	0.07	DAVA	01	SPALOVNA
2.29	1.4.31	1.37	0.07	DAVA	01	SPALOVNA
2.30	1.4.32	1.37	0.07	DAVA	01	SPALOVNA
2.31	1.1.0	0.97	0.07	DAVA	01	SPALOVNA
2.32	1.3.2	1.29	0.07	DAVA	01	SPALOVNA
2.33	1.4.31	1.37	0.07	DAVA	01	SPALOVNA
2.34	1.4.32	1.37	0.07	DAVA	01	SPALOVNA
2.35	1.1.0	0.97	0.07	DAVA	01	SPALOVNA
2.36	1.3.2	1.29	0.07	DAVA	01	SPALOVNA
2.37	1.4.31	1.37	0.07	DAVA	01	SPALOVNA
2.38	1.4.32	1.37	0.07	DAVA	01	SPALOVNA
2.39	1.1.0	0.97	0.07	DAVA	01	SPALOVNA
2.40	1.3.2	1.29	0.07	DAVA	01	SPALOVNA
2.41	1.4.31	1.37	0.07	DAVA	01	SPALOVNA
2.42	1.4.32	1.37	0.07	DAVA	01	SPALOVNA
2.43	1.1.0	0.97	0.07	DAVA	01	SPALOVNA
2.44	1.3.2	1.29	0.07	DAVA	01	SPALOVNA
2.45	1.4.31	1.37	0.07	DAVA	01	SPALOVNA
2.46	1.4.32	1.37	0.07	DAVA	01	SPALOVNA
2.47	1.1.0	0.97	0.07	DAVA	01	SPALOVNA
2.48	1.3.2	1.29	0.07	DAVA	01	SPALOVNA
2.49	1.4.31	1.37	0.07	DAVA	01	SPALOVNA
2.50	1.4.32	1.37	0.07	DAVA	01	SPALOVNA
2.51	1.1.0	0.97	0.07	DAVA	01	SPALOVNA
2.52	1.3.2	1.29	0.07	DAVA	01	SPALOVNA
2.53	1.4.31	1.37	0.07	DAVA	01	SPALOVNA
2.54	1.4.32	1.37	0.07	DAVA	01	SPALOVNA
2.55	1.1.0	0.97	0.07	DAVA	01	SPALOVNA
2.56	1.3.2	1.29	0.07	DAVA	01	SPALOVNA
2.57	1.4.31	1.37	0.07	DAVA	01	SPALOVNA
2.58	1.4.32	1.37	0.07	DAVA	01	SPALOVNA
2.59	1.1.0	0.97	0.07	DAVA	01	SPALOVNA
2.60	1.3.2	1.29	0.07	DAVA	01	SPALOVNA
2.61	1.4.31	1.37	0.07	DAVA	01	SPALOVNA
2.62	1.4.32	1.37	0.07	DAVA	01	SPALOVNA
2.63	1.1.0	0.97	0.07	DAVA	01	SPALOVNA
2.64	1.3.2	1.29	0.07	DAVA	01	SPALOVNA
2.65	1.4.31	1.37	0.07	DAVA	01	SPALOVNA
2.66	1.4.32	1.37	0.07	DAVA	01	SPALOVNA
2.67	1.1.0	0.97	0.07	DAVA	01	SPALOVNA
2.68	1.3.2	1.29	0.07	DAVA	01	SPALOVNA
2.69	1.4.31	1.37	0.07	DAVA	01	SPALOVNA
2.70	1.4.32	1.37	0.07	DAVA	01	SPALOVNA
2.71	1.1.0	0.97	0.07	DAVA	01	SPALOVNA
2.72	1.3.2	1.29	0.07	DAVA	01	SPALOVNA
2.73	1.4.31	1.37	0.07	DAVA	01	SPALOVNA
2.74	1.4.32	1.37	0.07	DAVA	01	SPALOVNA
2.75	1.1.0	0.97	0.07	DAVA	01	SPALOVNA
2.76	1.3.2	1.29	0.07	DAVA	01	SPALOVNA
2.77	1.4.31	1.37	0.07	DAVA	01	SPALOVNA
2.78	1.4.32	1.37	0.07	DAVA	01	SPALOVNA
2.79	1.1.0	0.97	0.07	DAVA	01	SPALOVNA
2.80	1.3.2	1.29	0.07	DAVA	01	SPALOVNA
2.81	1.4.31	1.37	0.07	DAVA	01	SPALOVNA
2.82	1.4.32	1.37	0.07	DAVA	01	SPALOVNA
2.83	1.1.0	0.97	0.07	DAVA	01	SPALOVNA
2.84	1.3.2	1.29	0.07	DAVA	01	SPALOVNA
2.85	1.4.31	1.37	0.07	DAVA	01	SPALOVNA
2.86	1.4.32	1.37	0.07	DAVA	01	SPALOVNA
2.87	1.1.0	0.97	0.07	DAVA	01	SPALOVNA
2.88	1.3.2	1.29	0.07	DAVA	01	SPALOVNA
2.89	1.4.31	1.37	0.07	DAVA	01	SPALOVNA
2.90	1.4.32	1.37	0.07	DAVA	01	SPALOVNA
2.91	1.1.0	0.97	0.07	DAVA	01	SPALOVNA
2.92	1.3.2	1.29	0.07	DAVA	01	SPALOVNA
2.93	1.4.31	1.37	0.07	DAVA	01	SPALOVNA
2.94	1.4.32	1.37	0.07	DAVA	01	SPALOVNA
2.95	1.1.0	0.97	0.07	DAVA	01	SPALOVNA
2.96	1.3.2	1.29	0.07	DAVA	01	SPALOVNA
2.97	1.4.31	1.37	0.07	DAVA	01	SPALOVNA
2.98	1.4.32	1.37	0.07	DAVA	01	SPALOVNA
2.99	1.1.0	0.97	0.07	DAVA	01	SPALOVNA
3.00	1.3.2	1.29	0.07	DAVA	01	SPALOVNA

NOVOSTAVBA DVOU RODINNÝCH DOMŮ V DVOUCHE ŠARCE	
Název stavby	LIŠKA BILKA, GARŽENKA BILKA, POKOJNÁ 1111, PRAHA 6
Městský úřad	LIŠKA BILKA, GARŽENKA BILKA, POKOJNÁ 1111, PRAHA 6
Stavba	NOVOSTAVBA DVOU RODINNÝCH DOMŮ V DVOUCHE ŠARCE
Objekt	NOVOSTAVBA DVOU RODINNÝCH DOMŮ V DVOUCHE ŠARCE
Parcela	NOVOSTAVBA DVOU RODINNÝCH DOMŮ V DVOUCHE ŠARCE
Stavba	NOVOSTAVBA DVOU RODINNÝCH DOMŮ V DVOUCHE ŠARCE
Objekt	NOVOSTAVBA DVOU RODINNÝCH DOMŮ V DVOUCHE ŠARCE
Parcela	NOVOSTAVBA DVOU RODINNÝCH DOMŮ V DVOUCHE ŠARCE
Stavba	NOVOSTAVBA DVOU RODINNÝCH DOMŮ V DVOUCHE ŠARCE
Objekt	NOVOSTAVBA DVOU RODINNÝCH DOMŮ V DVOUCHE ŠARCE
Parcela	NOVOSTAVBA DVOU RODINNÝCH DOMŮ V DVOUCHE ŠARCE
Stavba	NOVOSTAVBA DVOU RODINNÝCH DOMŮ V DVOUCHE ŠARCE
Objekt	NOVOSTAVBA DVOU RODINNÝCH DOMŮ V DVOUCHE ŠARCE
Parcela	NOVOSTAVBA DVOU RODINNÝCH DOMŮ V DVOUCHE ŠARCE
Stavba	NOVOSTAVBA DVOU RODINNÝCH DOMŮ V DVOUCHE ŠARCE
Objekt	NOVOSTAVBA DVOU RODINNÝCH DOMŮ V DVOUCHE ŠARCE
Parcela	NOVOSTAVBA DVOU RODINNÝCH DOMŮ V DVOUCHE ŠARCE
Stavba	NOVOSTAVBA DVOU RODINNÝCH DOMŮ V DVOUCHE ŠARCE
Objekt	NOVOSTAVBA DVOU RODINNÝCH DOMŮ V DVOUCHE ŠARCE
Parcela	NOVOSTAVBA DVOU RODINNÝCH DOMŮ V DVOUCHE ŠARCE
Stavba	NOVOSTAVBA DVOU RODINNÝCH DOMŮ V DVOUCHE ŠARCE
Objekt	NOVOSTAVBA DVOU RODINNÝCH DOMŮ V DVOUCHE ŠARCE
Parcela	NOVOSTAVBA DVOU RODINNÝCH DOMŮ V DVOUCHE ŠARCE
Stavba	NOVOSTAVBA DVOU RODINNÝCH DOMŮ V DVOUCHE ŠARCE
Objekt	NOVOSTAVBA DVOU RODINNÝCH DOMŮ V DVOUCHE ŠARCE
Parcela	NOVOSTAVBA DVOU RODINNÝCH DOMŮ V DVOUCHE ŠARCE
Stavba	NOVOSTAVBA DVOU RODINNÝCH DOMŮ V DVOUCHE ŠARCE
Objekt	NOVOSTAVBA DVOU RODINNÝCH DOMŮ V DVOUCHE ŠARCE
Parcela	NOVOSTAVBA DVOU RODINNÝCH DOMŮ V DVOUCHE ŠARCE
Stavba	NOVOSTAVBA DVOU RODINNÝCH DOMŮ V DVOUCHE ŠARCE
Objekt	NOVOSTAVBA DVOU RODINNÝCH DOMŮ V DVOUCHE ŠARCE
Parcela	NOVOSTAVBA DVOU RODINNÝCH DOMŮ V DVOUCHE ŠARCE
Stavba	NOVOSTAVBA DVOU RODINNÝCH DOMŮ V DVOUCHE ŠARCE
Objekt	NOVOSTAVBA DVOU RODINNÝCH DOMŮ V DVOUCHE ŠARCE
Parcela	NOVOSTAVBA DVOU RODINNÝCH DOMŮ V DVOUCHE ŠARCE

10/2020/2012/201 n.n.a.n., výhled 37000 Kč/ha

LEGENDA MATERIÁLŮ

- KAPALINOVANÉ POKRYTÍ
- ==== KAPALINOVANÉ POKRYTÍ
- KAPALINOVANÉ POKRYTÍ
- ==== KAPALINOVANÉ POKRYTÍ
- KAPALINOVANÉ POKRYTÍ
- ==== KAPALINOVANÉ POKRYTÍ

----- KAPALINOVANÉ POKRYTÍ

==== KAPALINOVANÉ POKRYTÍ

----- KAPALINOVANÉ POKRYTÍ

==== KAPALINOVANÉ POKRYTÍ

----- KAPALINOVANÉ POKRYTÍ

==== KAPALINOVANÉ POKRYTÍ