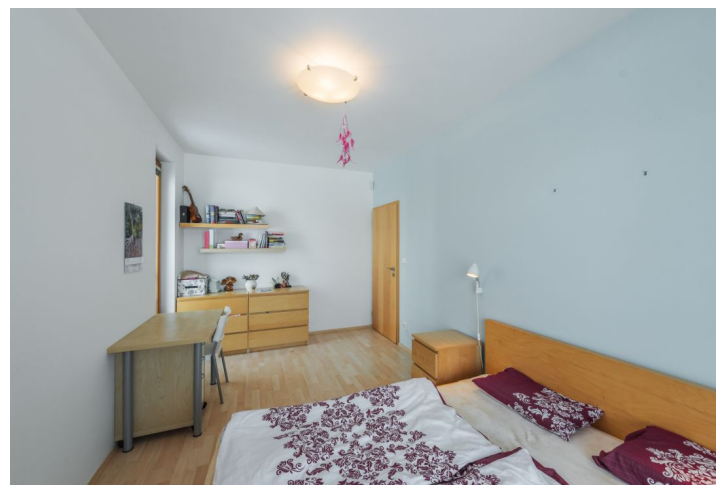




## Byt 2+kk

54 m<sup>2</sup>, Praha 5, Stodůlky, Eberlova

Pronajato



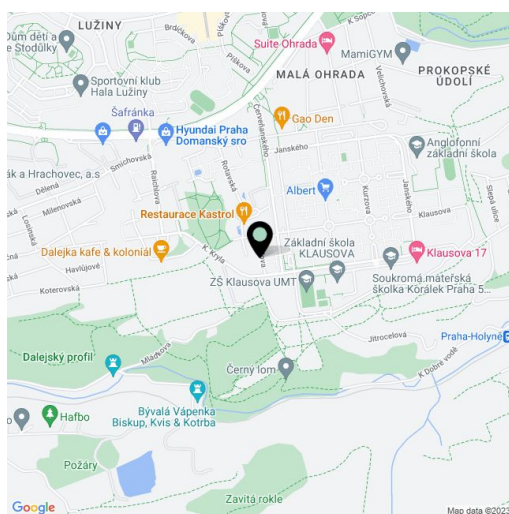
**Byt 2+kk**54 m<sup>2</sup>, Praha 5, Stodůlky, Eberlova**Pronajato**

Celková plocha	62 m <sup>2</sup>
Podlahová plocha*	54 m <sup>2</sup>
Balkón	8 m <sup>2</sup>
Parkování	Garážové stání.
Garáž	Ano
Sklep	Ano
Poplatky za služby	Poplatky za společné služby cca 3500 Kč měsíčně se hradí zvlášť. Elektřina se převede na nájemce.
PENB	C
Referenční číslo	31579
K dispozici od	Ihned

Zařízený byt s velkým balkonem a výhledy do zeleně v 1. patře komorního bytového domu s výtahem a podzemním parkováním. Dům stojí v klidné rezidenční zástavbě v Praze Stodůlkách v pěším dosahu Dalejského a Prokopského údolí, v rychlém dosahu Německé a Japonské mezinárodní školy. Lokalita s plnou občanskou vybaveností v blízkém okolí a autobusovými spoji na Smíchov a ke stanicím metra na trase B (Luka, Nové Butovice). V okolí se nachází nákupní centra, školy, školky, četná dětská hřiště, sportovní zařízení, cyklostezka a běžecká stezka, 10 minut trvá jízda k nákupním centrům Metropole Zličín a Ikea, letiště je vzdáleno cca 30 minut jízdy.

Byt má obývací pokoj s jídelním prostorem a plně vybaveným kuchyňským koutem, 1 ložnici, koupelnu s vanou a toaletou, velkou **vybavenou šatnu** a vstupní chodbu. **Balkon** je přístupným francouzskými okny s obou hlavních místností.

Laminátové podlahy, dlažba, bezpečnostní dveře, centrální vytápění, žaluzie, pračka, myčka, alarm, **sklepní kóje**. V ceně je zahrnuto 1 **garážové stání**. K dispozici od 1.3.2019.



\* Výměra jednotky dle občanského zákoníku.

Plocha je tvořena součtem celé plochy jednotky a ohraničená obvodovými zdmi.