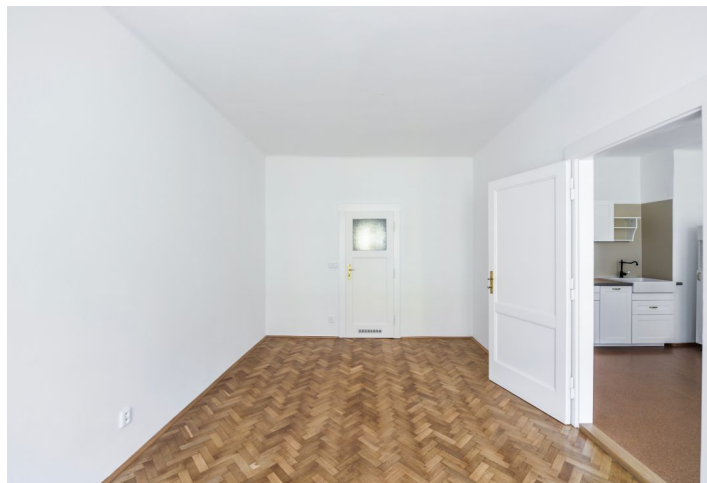
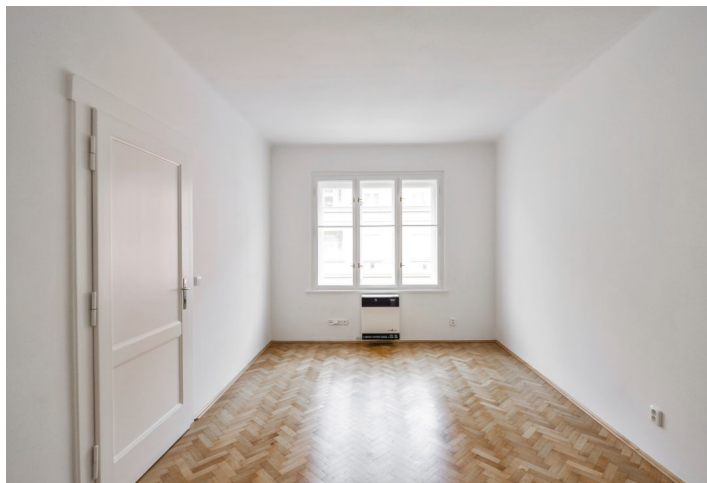




## Byt 2+kk

46 m<sup>2</sup>, Praha 6, Břevnov, Nad Závěrkou

Pronajato





## Byt 2+kk

46 m<sup>2</sup>, Praha 6, Břevnov, Nad Závěrkou

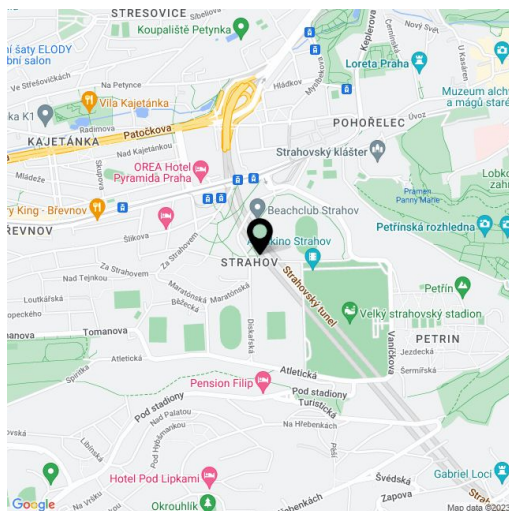
Pronajato

|                  |                   |
|------------------|-------------------|
| Celková plocha   | 46 m <sup>2</sup> |
| Parkování        | -                 |
| Sklep            | -                 |
| PENB             | G                 |
| Referenční číslo | 31397             |
| K dispozici od   | lhned             |

Kompletně nově zrekonstruovaný byt se zachovanými původními prvky ve 2. patře činžovního domu se společným dvorem, bez výtahu, v atraktivní rezidenční oblasti v Praze 6 - Břevnově. Klidná lokalita se spoustou zeleně, v blízkém dosahu parku Ladronka a Pražského hradu, s veškerou občanskou vybaveností v pěším dosahu a rychlou dostupností do centra, na letiště a do mezinárodních škol. V rychlém dosahu stanic metra Hradčanská a Malostranská (5 krátkých zastávek tramvají).

Byt tvoří průchozí obývací pokoj s plně vybavenou kuchyní a spíží, 1 prostorná ložnice, en-suite koupelna s vanou, samostatná toaleta, vstupní chodba a malá zimní zahrada. Byt je orientován do tiché ulice.

Vysoké stropy, velká okna, parkety, korková podlaha, rolety, plynové vytápění WAW, pračka, myčka. V domě je prostorná společná kolárna. Zálohy na poplatky za společné služby a spotřebu energií činí 2000 Kč měsíčně.



\* Výměra jednotky dle občanského zákoníku.

Plocha je tvořena součtem celé plochy jednotky a ohraničená obvodovými zdmi.