



Rodinný dům 5+1

266 m², Praha 6, Bílá Hora

Cena na vyžádání





Rodinný dům 5+1

266 m², Praha 6, Bílá Hora

Cena na vyžádání

| | |
|------------------|--------------------|
| Celková plocha | 266 m ² |
| Pozemek | 525 m ² |
| Zastavěná plocha | 110 m ² |
| Zahrada | 415 m ² |
| Podlahová plocha | 232 m ² |
| Terasa | 34 m ² |
| Parkování | Dvojaráž |
| Garáž | Ano |
| Sklep | Ano |
| PENB | G |
| Referenční číslo | 31373 |

Prakticky řešený rodinný dům s dvojaráží, saunou, množstvím úložných prostor a upravenou zahradou stojí v klidné vilové čtvrti Prahy 6 umístěné přímo pod vyhlídkou a památným místem Bílá Hora.

Vstupní úroveň tvoří obývací pokoj s jídelnou a přilehlou kuchyní, odkud lze vstoupit na **terasu**. Dále je zde spíž, předsíň, samostatná toaleta, úklidová komora a zádveří. V 1. patře jsou umístěny 2 ložnice, pracovna s balkónem, koupelna (sprchový kout, 2 umyvadla), samostatná toaleta a galerie. 2. patro je vyhrazeno hlavní ložnici se šatnou a koupelnou (sprchový kout, umyvadlo, oddělená toaleta). Suterén ukrývá **vinný sklípek**, **saunu** se sociálním zařízením a odpočinkovou zónou, technickou místnost, prádelnu a sklep.

Prvorepubliková vilka byla před cca 20 lety kompletně zrekonstruována pod vedením architekta Petra Koláře a poté průběžně modernizována. Součástí vybavení je **krb** v obývacím pokoji, plovoucí podlahy, dřevěná okna s vnitřními roletami, zabezpečovací zařízení, **centrální vysavač** nebo shoz prádla. Kuchyňská linka má indukční varnou desku, spotřebiče jsou značek AEG, Electrolux a Whirlpool. Vytápění kondenzačním plynovým kotlem Vaillant. Kupní cena zahrnuje veškeré vyobrazené zařízení. Dominantou pečlivě udržované **zavlažované zahrady** jsou 2 mohutné smrky, které doplňují okrasné keře a ovocné stromy. Dvojaráž se vjezdem přímo z ulice je umístěna tak, aby nerušila estetický dojem ze zahrady.

Místo má dobré spojení do centra i na letiště. Z blízké zastávky MHD jezdí přímé tramvajové spoje na Národní třídu, na Malou Stranu či na Letnou. Tramvají i autobusem lze pohodlně dojet ke stanici metra linky A (Petřiny nebo Hradčanská). 1 minutu jízdy tramvají je vzdálená mateřská a základní škola, v pěším dosahu je dům dětí a mládeže. Příjemnou procházkou lze dojít do **obory Hvězda** i do lesoparku Řepy. V blízkém okolí jsou supermarkety, hobbymarkety i malé obchůdky, několik restaurací a kaváren.

Užitná plocha 266 m², terasa 20,9 m² a 12,6 m², zastavěná plocha 110 m², zahrada 415 m², pozemek 525 m².

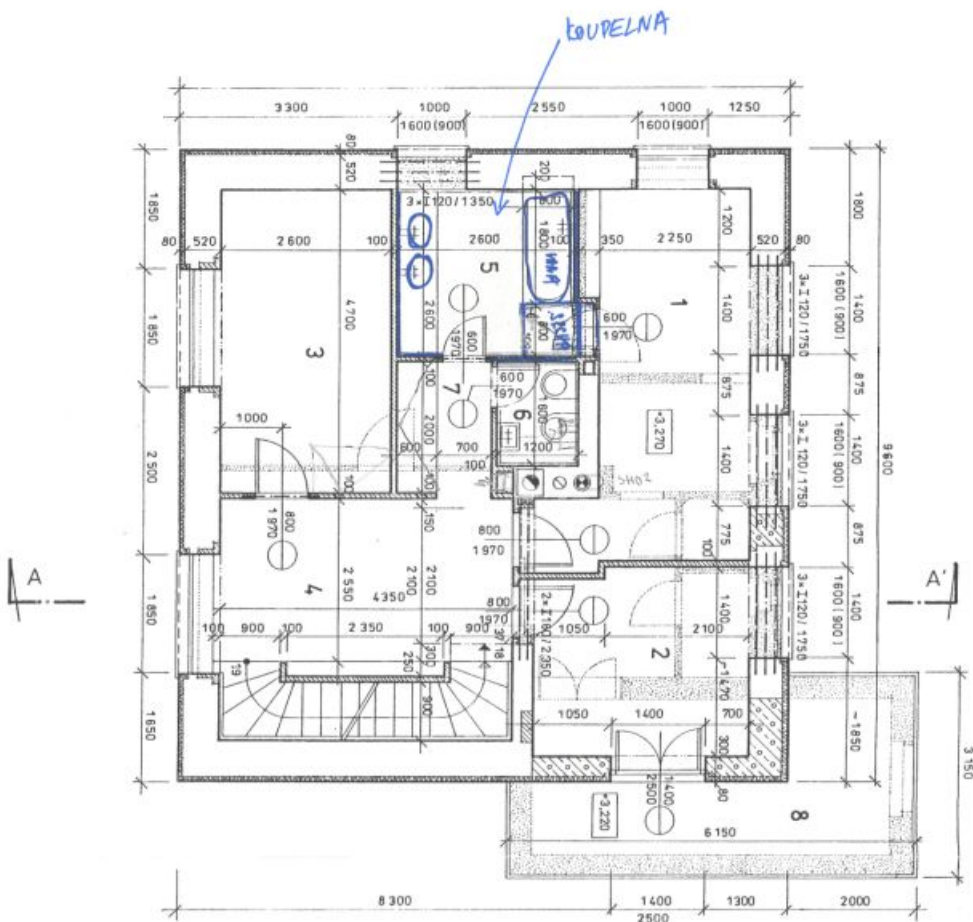
Kromě běžných prohlídek nemovitostí nabízíme také **videoprohlídky v reálném čase** přes WhatsApp, FaceTime, Messenger, Skype ad.



Rodinný dům 5+1

266 m², Praha 6, Bílá Hora

Cena na vyžádání



Legenda místností

| Ozn | Název | Plocha v m ² | Podlaha | Stěna |
|-----|-----------|-------------------------|-------------|-------------|
| 1 | Ložnice 1 | 14,1 | Parkey | Bílá malba |
| 2 | Pokoj | 9,1 | Parkey | Bílá malba |
| 3 | Ložnice 2 | 12,3 | Parkey | Bílá malba |
| 4 | Hala | 11,1 | Parkey | Bílá malba |
| 5 | Koupelna | 6,8 | Ker. dlažba | Ker. obklad |
| 6 | Toaletna | 1,9 | Ker. dlažba | Ker. obklad |
| 7 | Sátina | 2,6 | Parkey | Bílá malba |
| 8 | Terasa | 12,6 | Dlažba | - |

Legenda hmot

- Stavějíci konstrukce
- Vyboované konstrukce
- Nosné zdivo Hebel nebo Porotherm
- Zdivo z cihel plyných na MVC
- Dělicí příčky Hebel 100, 150 mm
- Tepelné izolace
- Izolace proti vodě

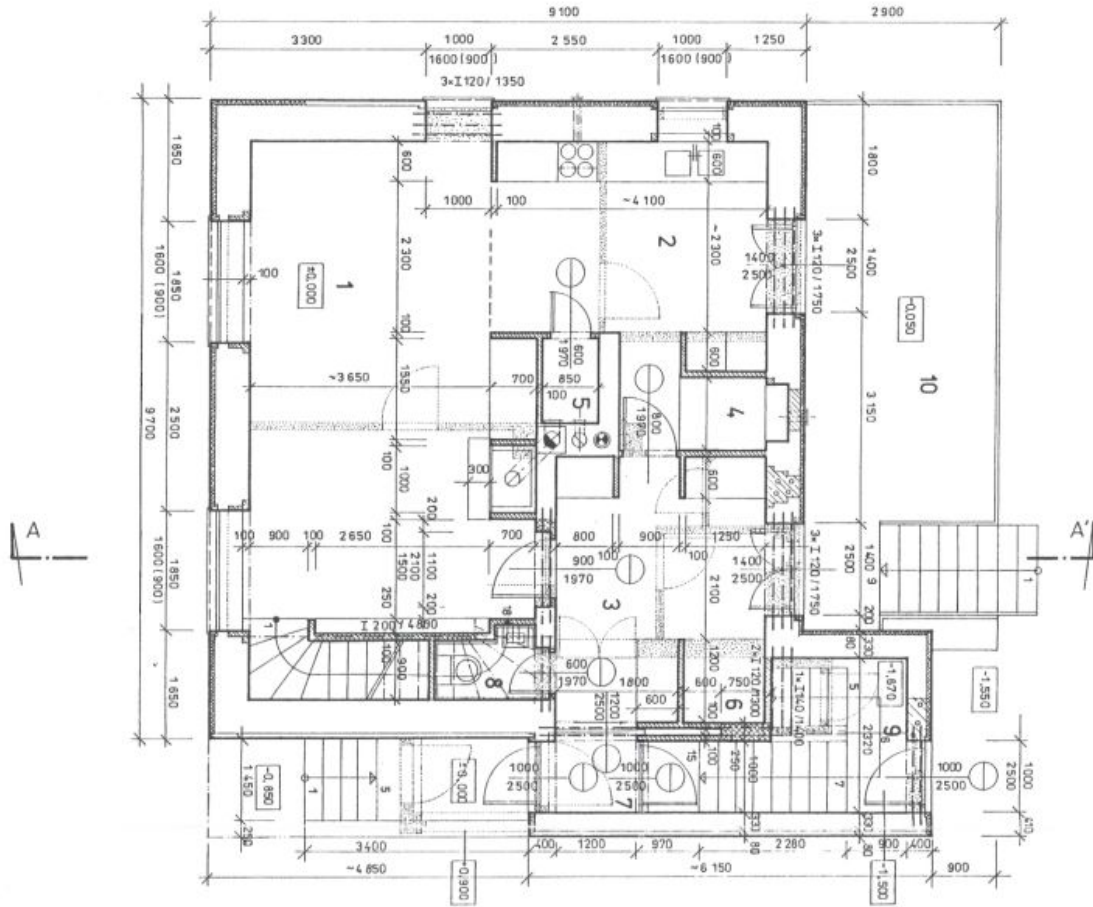




Rodinný dům 5+1

266 m², Praha 6, Bílá Hora

Cena na vyžádání



Legenda hmot

- Stávající konstrukce
- Vybourané konstrukce
- Nosné zdivo Hebel nebo Porotherm
- Zdivo z cihel plných na MVC
- Dělicí příčky Hebel 100, 150 mm
- Tepelné izolace
- Izolace proti vodě



Legenda místností

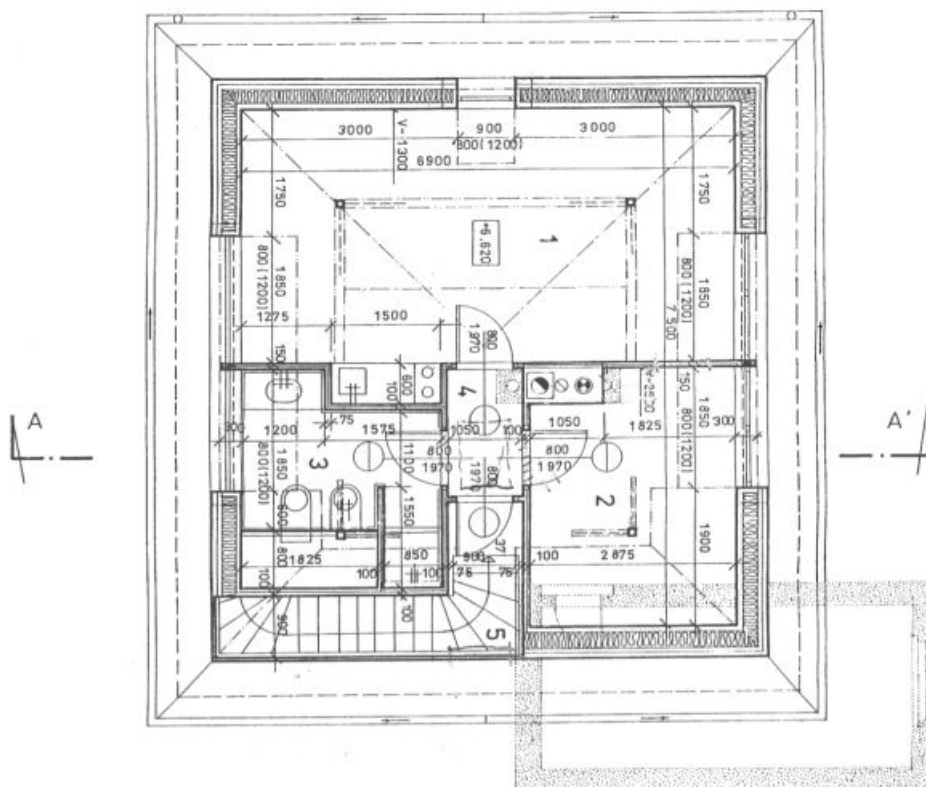
| Ozn. | Nazev | Plocha v m ² | Podlahta | Stěna |
|------|---------------|-------------------------|-------------|-------------|
| 1 | Obyvací pokoj | 27,3 | Parkety | Bílá malba |
| 2 | Kuchyň | 14,7 | Parkety | Bílá malba |
| 3 | Vstupní hala | 10,2 | Ker. dlažba | Bílá malba |
| 4 | Spíž | 1,5 | Ker. dlažba | Ker. obklad |
| 5 | Komora | 1,1 | Ker. dlažba | Bílá malba |
| 6 | Salna | 1,5 | Ker. dlažba | Bílá malba |
| 7 | Zadverfi | 1,2 | Ker. dlažba | Bílá malba |
| 8 | WC | 1,4 | Ker. dlažba | Ker. obklad |
| 9 | Schodiště | - | Ker. dlažba | Bílá malba |
| 10 | Terasa | 20,9 | Ker. dlažba | - |



Rodinný dům 5+1

266 m², Praha 6, Bílá Hora

Cena na vyžádání



Legenda místností

| Ozn. | Název | Plocha v m ² | Podlaha | Stěna |
|------|---------------|-------------------------|--------------|-------------|
| 1 | Obyvací pokoj | 25,7 | Parkety | Bílá malba |
| 2 | Ložnice | 10,3 | Parkety | Bílá malba |
| 3 | Koupelna + WC | 6,5 | Ker. dlažba | Ker. obklad |
| 4 | Chodba | 2,0 | Parkety | Bílá malba |
| 5 | Schodiště | - | Dřev. obklad | Bílá malba |

Legenda hmot

| | |
|--|-----------------------------------|
| | Stávající konstrukce |
| | Vybourané konstrukce |
| | Nosné zdivo Hlebel nebo Porotherm |
| | Zdivo z cihel plyných na MVC |
| | Dělicí příčky Hlebel 100, 150 mm |
| | Konstrukce z betonu B20 prostého |
| | Železobetonové konstrukce |
| | Sádkartonové příčky |
| | Tepelné izolace |
| | Izolace proti vodě |

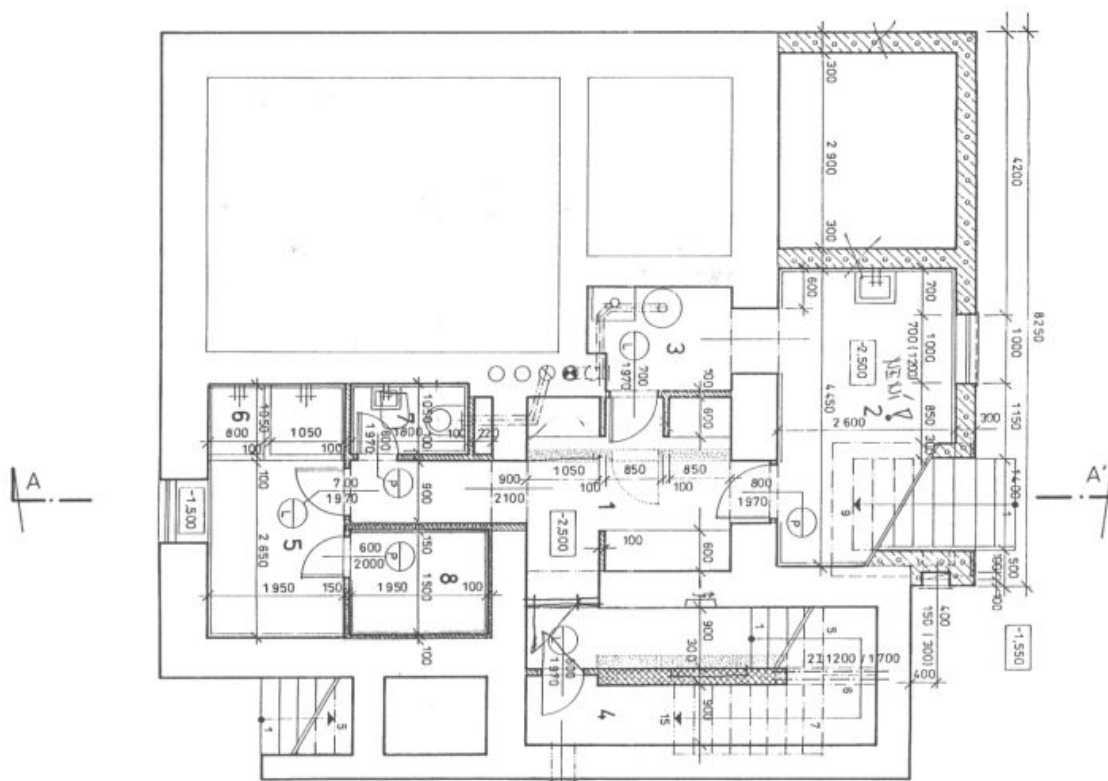




Rodinný dům 5+1

266 m², Praha 6, Bílá Hora

Cena na vyžádání



- Legenda hmot**
- Stávající konstrukce
 - Vybourané konstrukce
 - Nosné zdivo Hebel nebo Porotherm
 - Zdivo z cihel plyných na MVC
 - Dělicí příčky Hebel 100, 150 mm
 - Tepelné izolace
 - Izolace proti vodě



Legenda místností

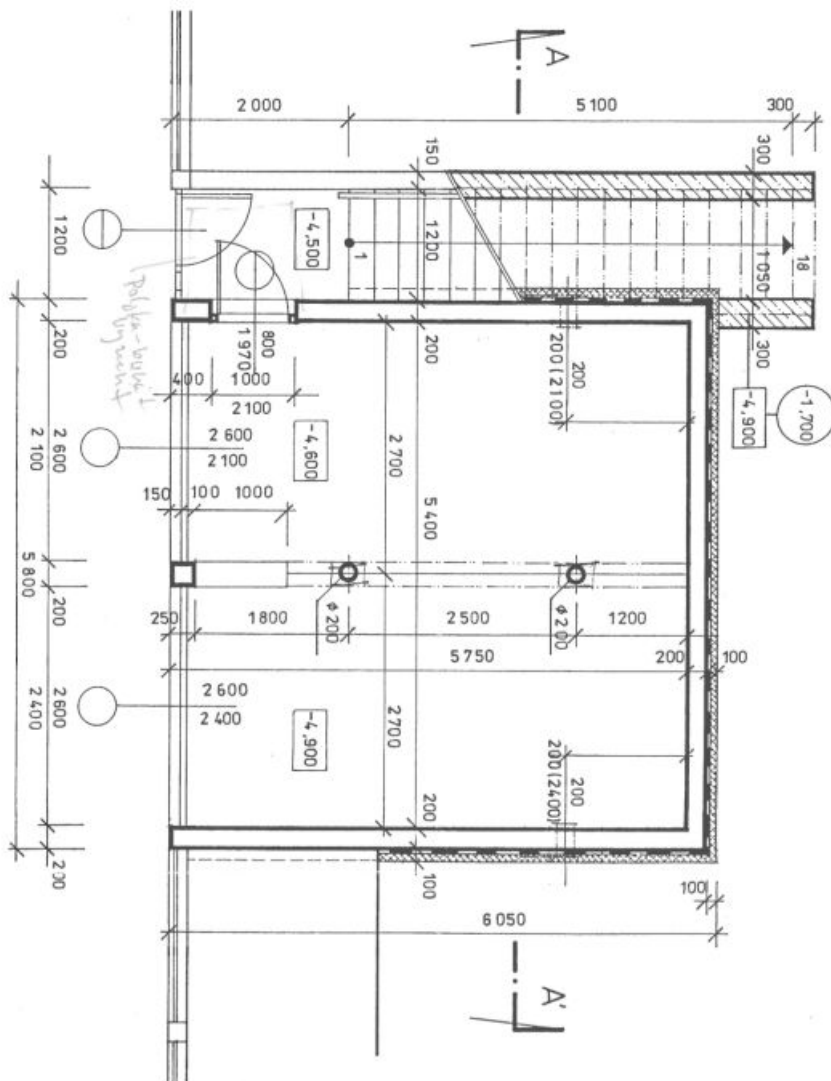
| Ozn. | Název | Plocha v m ² | Podlaha | Stěna |
|------|-------------|-------------------------|------------|-------------|
| 1 | Hala | 11,5 | Ker.dlažba | Bílá malba |
| -2 | Podělná | 14,6 | Ker.dlažba | Ker.obklad |
| 3 | Kotelna | 4,1 | Ker.dlažba | Bílá malba |
| 4 | Sklad | 4,5 | Ker.dlažba | Bílá malba |
| 5 | Odpočívárna | 5,2 | Ker.dlažba | Ker.obklad |
| 6 | Sprecha | 2,2 | Ker.dlažba | Ker.obklad |
| 7 | WC | 1,9 | Ker.dlažba | Ker.obklad |
| 8 | Sauna | 3,0 | Ker.dlažba | Dřev.obklad |



Rodinný dům 5+1

266 m², Praha 6, Bílá Hora

Cena na vyžádání



Legenda hmot

| | |
|---|--|
|  | Stávající konstrukce |
|  | Vybourané konstrukce |
|  | Nosné zdivo Hebel nebo Porotherm |
|  | Zdivo z cihel plyných na MYC |
|  | Dělicí přčky Tíbel 100, 150 mm |
|  | Konstrukce z betonu B20 prostého a slabě vyzručeného |
|  | Zelezobetonové konstrukce |