



Rodinný dům 9+1

530 m², Praha-západ, Jesenice, Sněženková

Pronajato





Rodinný dům 9+1

530 m², Praha-západ, Jesenice, Sněženková

Pronajato

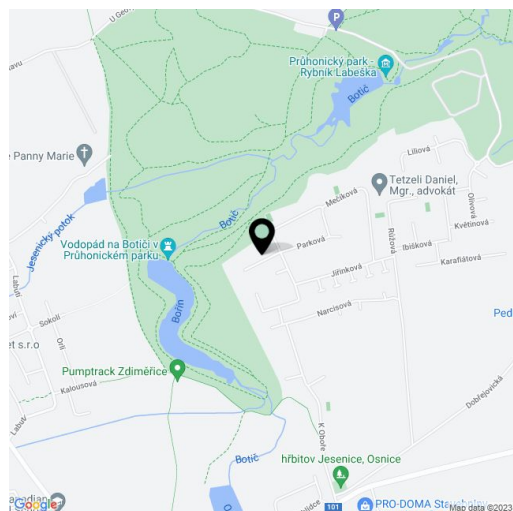
Pozemek	6 163 m ²
Zastavěná plocha	443 m ²
Zahrada	5 720 m ²
Parkování	Dvě garáže, 2 x 50 m ²
Garáž	Ano
Sklep	Ano
PENB	G
Referenční číslo	31291
K dispozici od	Ihned

Rodinná vila s příjemně velikými místnostmi je vkusně zasazena do rozlehlé udržované zahrady se vzrostlými stromy a keři a s jezírkem, které zkrášlují pestrobarevné kapři Koi. Dům i zahrada poskytují naprosté soukromí a klid, který si lze vychutnávat i v Průhonickém parku chráněném UNESCO, do něž je z pozemku privátní vstup. Ticho zde narušuje jen zpěv ptáků a jemný šum lesa. Rodinné sídlo s venkovním bazénem a samostatným hostinským domkem je vhodné i pro vícegenerační bydlení.

Velkorysé prostory interiéru v přízemí jsou ještě prosvětleny francouzskými okny. Z důstojné vstupní schodišťové haly se vstupuje do obývacího pokoje a navazující kuchyně s jídelním prostorem. Dále je zde **společenská místnost s knihovnou a krbem**, pracovna, **fitness** se sprchovým koutem a saunou, koupelna, samostatná toaleta a vstup do garáže. Patro zahrnuje širokou galerii a celkem 4 ložnice: **2 dětské pokoje se sdílenou koupelnou a balkonem**, dále **ložnice s en-suite koupelnou a kuchyňským koutem**, jež může být využita jako **samostatný apartmán**, a **rodičovská ložnice s koupelnou, toaletním koutkem a šatnou**. Všechny koupelny v patře mají k dispozici vanu i sprchový kout. V suterénu je umístěno technické zázemí, dílna a prádelna. Vedle domu je umístěn **hostinský domek s vlastním zázemím, garáž pro 4 až 6 aut** a 1 kryté parkovací stání.

Mezi vybavení patří dřevěné plovoucí podlahy, dubové vstupní dveře, dřevěná okna a interiérové dveře, **sauna, fitness, krb**, podlahové topení, plně vybavená kuchyňská linka, TV satelit a zabezpečovací systém s alarmem. V domě je po domluvě možné ponechat nábytek. V zavlažované zahradě se nachází **velký bazén s posuvným krytím, jezírko s kapry Koi, altán s grilem** a dva krby. Na pozemku je umístěna studna.

Dům stojí na konci slepé ulice v klidné rezidenční oblasti obce **Osnice**. Díky soukromému vstupu do přilehlého **Průhonického parku** s vyhlášenou sbírkou vzácných dřevin a rododendronů lze dojít za pár minut k **Průhonickým vodopádům** a **vyhlídkám nad rybníkem Bořín**. Kousek od domu vede také **cyklostezka**. Díky snadnému napojení na **Pražský okruh** nebo **dálnici D1** má místo výbornou dopravní obslužnost. Součástí obce je mateřská škola, dětská hřiště, venkovní posilovna, jezdecký klub nebo restaurace. Další občanská vybavenost je dostupná v několika minut jízdy vzdálených **Průhonících** nebo **Kunraticích**. Prestižní škola **Sunny Canadian International School** do 7 minut jízdy autem, dostupnost do centra Prahy 25 minut. Zálohy na spotřebu energií se hradí zvlášť. K dispozici od února 2020.

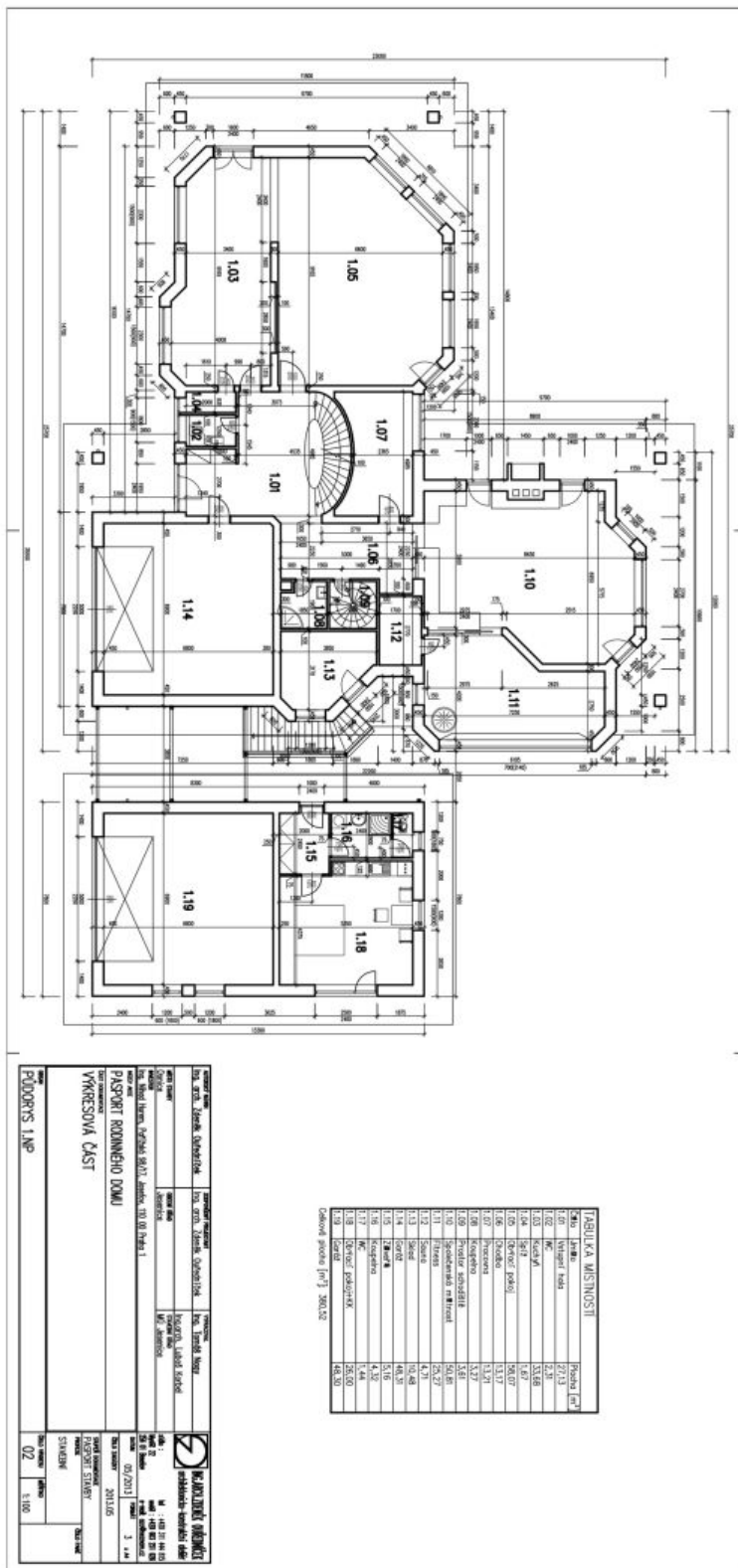




Rodinný dům 9+1

530 m², Praha-západ, Jesenice, Sněženková

Pronajato

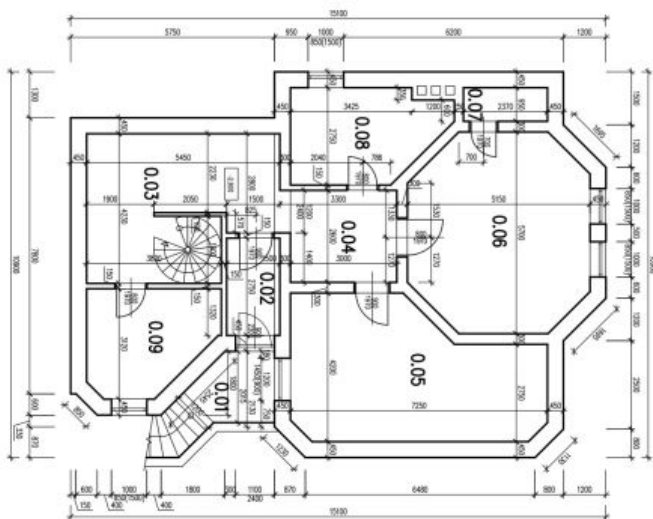




Rodinný dům 9+1

530 m², Praha-západ, Jesenice, Sněženková

Pronajato



Číslo	Název místnosti	Plocha [m ²]
0.01	Záhlaví	4,51
0.02	Záhlaví	4,41
0.03	Obouh.	116,81
0.04	Obouh.	81,16
0.05	DÍLNA/SKLAD	23,27
0.06	PRAČOVNA	23,94
0.07	SKLAD	2,25
0.08	TECHNICKÁ MÍSTNOST	10,68
0.09	PRADELNA	9,96

Celková plocha [m²] 107,29

AKROST VLASTNÍK	AKROST INVESTICE	VÝKONK.
Ing. arch. Zdeněk Outevřilák	Ing. arch. Zdeněk Outevřilák	Ing. Tomáš Mlýn
MIKRO STAVBY	MIKRO STAVBY	Ing. arch. Luboš Kopecký
Občevce	Jesenice	MIKRO STAVBY
MÍSTO VEŘEJNÉHO ÚČELU: PASPORT RODINNÉHO DOMU		
MÍSTO VEŘEJNÉHO ÚČELU: VYKRESOVÁ ČÁST		
ČÍSLO VÝKRESU	ČÍSLO VÝKRESU	ČÍSLO VÝKRESU
01	01	01
1:100	1:100	1:100



Rodinný dům 9+1

530 m², Praha-západ, Jesenice, Sněženská

Pronajato

