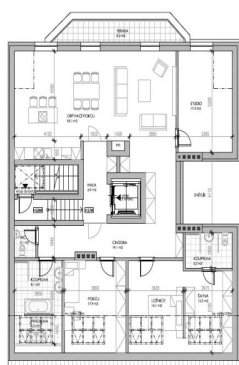




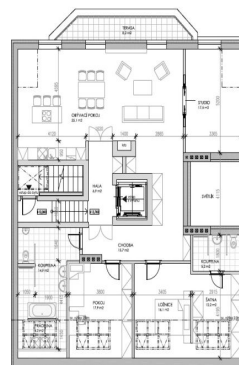
Byt 4+kk

166 m², Praha 5, Smíchov, Na Václavce

Prodáno



Varianta 1



Varianta 2



Byt 4+kk

166 m², Praha 5, Smíchov, Na Václavce

Prodáno

Celková plocha	174 m ²
Podlahová plocha*	166 m ²
Terasa	8 m ²
Parkování	-
Sklep	-
PENB	G
Referenční číslo	31271

Prostorný podkrovní byt s terasou a nádhernými výhledy do zeleně právě vzniká v 5. podlaží architektonicky zajímavého činžovního domu stojícího v blízkosti romantických parků Santoška a Na Skalce. Oblíbená a snadno dostupná lokalita s množstvím významných vil.

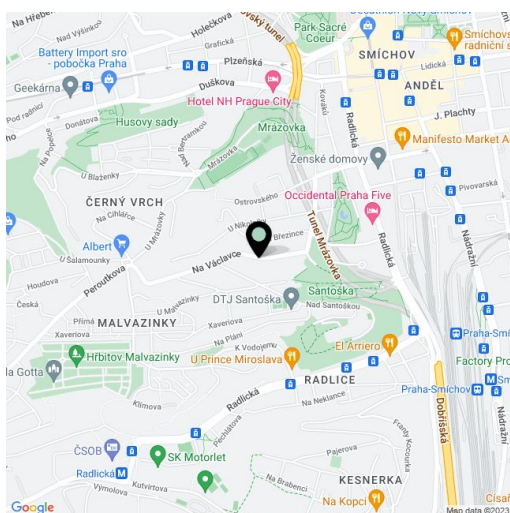
Půdní prostor nabídne byt s dispozicí 4+kk, plochou více než 150 m² a 8 metrovou terasou. Interiér bude při předání dokončen (podlahy, koupelny, interiérové dveře), materiály a vybavení mohou být vybrány po dohodě s novým majitelem. Velkým benefitem je výtah, který může vést přímo do bytu. Součástí kupní ceny je sklep. Parkování před domem v zóně pro rezidenty.

Dům ve stylu **geometrické secese**, který zaujme atypickými hrázděnými arkýři, právě prochází kompletní rekonstrukcí.

Místo se nachází v pěším dosahu od smíchovského centra **Anděl**. Veškerá vybavenost je v těsné blízkosti, například pošta, lékárna, potraviny, restaurace nebo zimní stadion. Mateřská i základní škola pár kroků od domu, nedaleko je gymnázium i francouzské lyceum. K příjemnému bydlení přispívá množství zeleně v okolí: zahrada **Santoška** pod zalesněným **Pavím vrchem**, upravené sady na **Skalce** nebo **park Mrázovka**. Zastávka tramvají a stanice metra jsou vzdáleny 5 minut chůze nebo 2 minuty autobusem, který staví kousek od domu.

Interiér 165,7 m², terasa 8,2 m².

Pro více informací nás kontaktujte.



* Výměra jednotky dle občanského zákoníku.

Plocha je tvořena součtem celé plochy jednotky a ohraničená obvodovými zdmi.



Byt 4+kk

166 m², Praha 5, Smíchov, Na Václavce

Prodáno

