



Byt 2+kk

53 m², Praha 5, Smíchov, Jeřabinová

Prodáno





Byt 2+kk

53 m², Praha 5, Smíchov, Jeřabinová**Prodáno**

Celková plocha	64 m ²
Podlahová plocha*	53 m ²
Balkón	11 m ²
Parkování	Garážové stání
Garáž	Ano
Sklep	Ano
Poplatky za služby	4 500 Kč měsíčně
PENB	G
Referenční číslo	31270

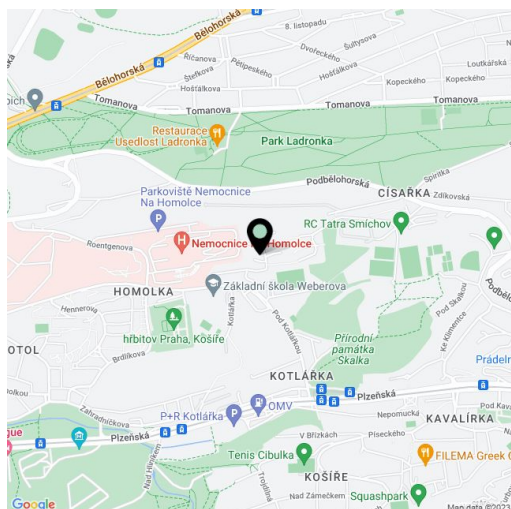
Západně orientovaný byt s velkým balkónem a garážovým stáním je umístěn ve 2. podlaží moderního bytového projektu Souhvězdí Homolka. Komplex je zasazen do zeleně v blízkosti parku Ladronka.

Interiér se skládá z obývacího pokoje s kuchyňským a jídelním koutem, 1 ložnice, koupelny (sprchový kout, umyvadlo, topný žebřík), samostatné toalety a předsíně. **Prostorný balkon** přiléhá k oběma obytným místnostem, vstup na něj je z obývacího pokoje.

Součástí vybavení jsou laminátové podlahy, elektrické podlahové topení v koupelně, **dřevěná eurookna** s dvojskly nebo plně vybavená kuchyňská linka. Vytápění centrální, v domě je výtah a společný rozvod pro televizi (STA a SAT). K jednotce přísluší **garážové stání a sklep**.

Velmi tichá lokalita je obklopena zelení, dům se nachází na konci ulice sloužící pouze rezidentům a návštěvám. V blízkosti je velké množství **sportovního vyžití** (fotbalový a ragbyový klub, tenisové kurty, krytý bazén, dětské hřiště, cyklostezka nebo inline dráha). Dopravní spojení zajišťují autobusy, které jezdí ke stanici metra linky B Anděl (8 minut). V pěším dosahu nebo minutu jízdy autobusem je též tramvajová zastávka.

Podlahová plocha (dle NOZ) 56,3 m², užitná plocha 53,45 m², balkón 10,66 m², sklep 2,9 m².

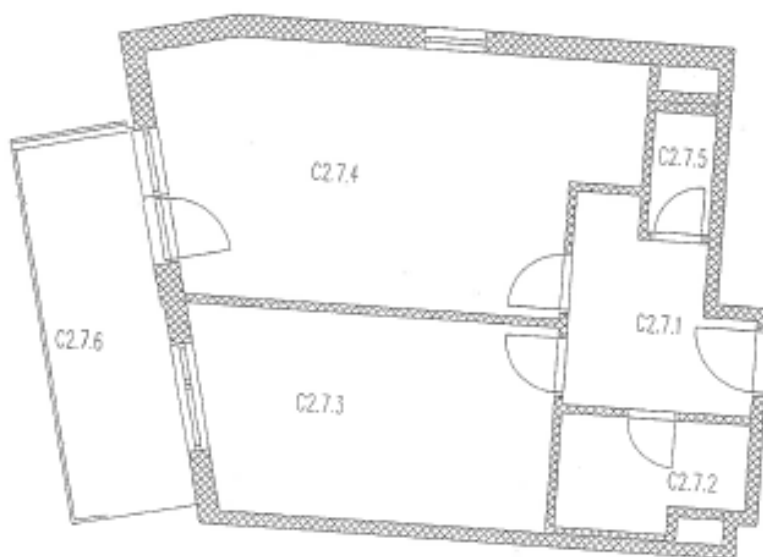


* Výměra jednotky dle občanského zákoníku.

Plocha je tvořena součtem celé plochy jednotky a ohraničená obvodovými zdmi.

**Byt 2+kk**53 m², Praha 5, Smíchov, Jeřabinová**Prodáno**

OBJEKT: SOUHVĚZDÍ-C
PODLAŽÍ: 2NP
OZNAČENÍ BYTU: C2.7
BYTOVÁ JEDNOTKA: 14
KATEGORIE: 2+kk



C2.7.1	PŘEDSÍŇ	6,57
C2.7.2	KOUPELNA	4,26
C2.7.3	LOŽNICE	15,99
C2.7.4	OBÝVACÍ POKOJ + K.K.	25,00
C2.7.5	WC	1,63
C2.7.6	BALKON	10,66
UŽITNÁ PLOCHA BEZ BALKONU		53,45
CELKOVÁ PLOCHA BEZ BALKONU		56,22