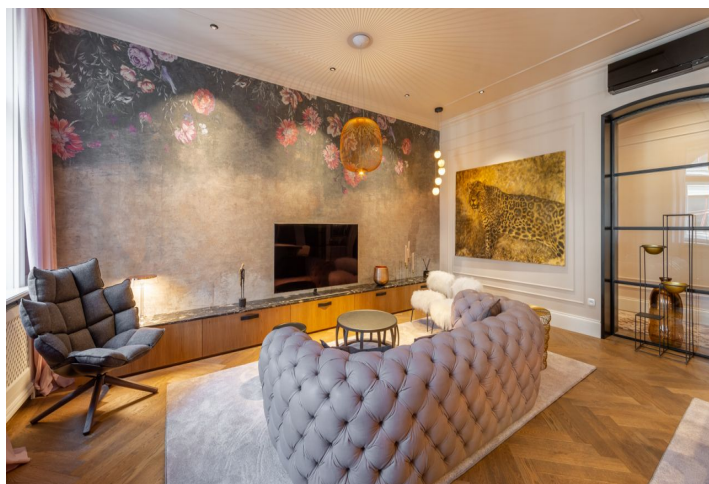




Byt 4+kk

160.5 m², Praha 1, Nové Město, Jungmannova

Prodáno



**Byt 4+kk**160.5 m², Praha 1, Nové Město, Jungmannova**Prodáno**

| | |
|--------------------|--------------------|
| Celková plocha | 175 m ² |
| Podlahová plocha* | 161 m ² |
| Lodžie | 14 m ² |
| Parkování | - |
| Sklep | - |
| Poplatky za služby | 8 200 Kč měsíčně |
| PENB | G |
| Referenční číslo | 31127 |

V Praze je mnoho krásných bytů. Jen některé však vynikají a mohou se srovnávat s rezidencemi světových metropolí. Jedním z nich je reprezentativní byt po nedávno dokončené kompletní nákladné rekonstrukci, která dodala interiéru punc vysoké kvality a zároveň originality. Nachází se v úplném centru Nového Města, jen pár kroků od pohyblivé sochy hlavy Franze Kafky umělce Davida Černého. Blízko je na Václavské náměstí, do Františkánské zahrady a v podstatě kamkoliv, kam v centru potřebujete.

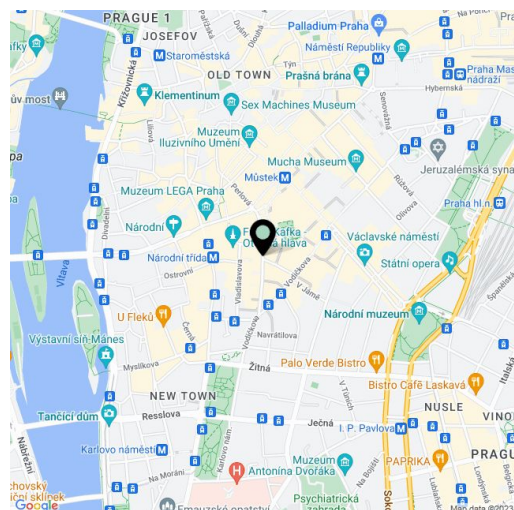
Dispozice je rozčleněna na dvě části. Část orientovaná do ulice nabízí **60metrový důstojný obývací pokoj s kuchyní** a hlavní ložnici s en-suite koupelnou. Další 2 ložnice (jedna z nich s vlastní koupelnou) a **lodžie** (o velikosti 14 m²) jsou orientované do **klidného vnitrobloku**. Dále je zde prostorná vstupní hala/chodba s úložným prostorem a třetí koupelna s toaletou.

Pečlivým výběrem materiálů i důrazem na profesionální koncept rekonstrukce vznikl na první pohled kvalitně dokončený byt s jedinečnou atmosférou a designem. Vybavení zahrnuje například klimatizaci v obývacím prostoru a přípravu v ložnicích, **dubové parkety, stěrky v koupelnách**, repliky původních oken, na míru vyrobené dřevěné dveře a obklady, značkové vybavení koupelen, vestavěný nábytek na míru včetně **kuchyně s mramorovou deskou**, spotřebiči Siemens a vinotékou, osvětlení od firmy Bulb, alarm a bezpečnostní vstupní dveře. **Cena bytu zahrnuje interiérové vybavení.**

Klasický činžovní dům s **upravenými společnými prostory a novým výtahem** v centru Nového Města. Nedaleká moderní **pasáž Paláce Rosseta** spojuje Jungmannovu ulici s obchodním centrem Quadrio a Národní třídou. Plná občanská vybavenost v pěším dosahu a **skvělá dopravní dostupnost dvou stanic metra a tramvají**. Kromě divadel, kin, restaurací, kaváren, barů a mnoha obchodů jsou v blízkosti i školy všech stupňů a lékařské služby. **Zeleň poskytuje blízká Františkánská zahrada** a Karlovo náměstí s parkovou úpravou.

Interiér 160,5 m², lodžie 14 m².

Kromě běžných prohlídek nemovitostí nabízíme také **videoprohlídky v reálném čase** přes WhatsApp, FaceTime, Messenger, Skype ad.



* Výměra jednotky dle občanského zákoníku.

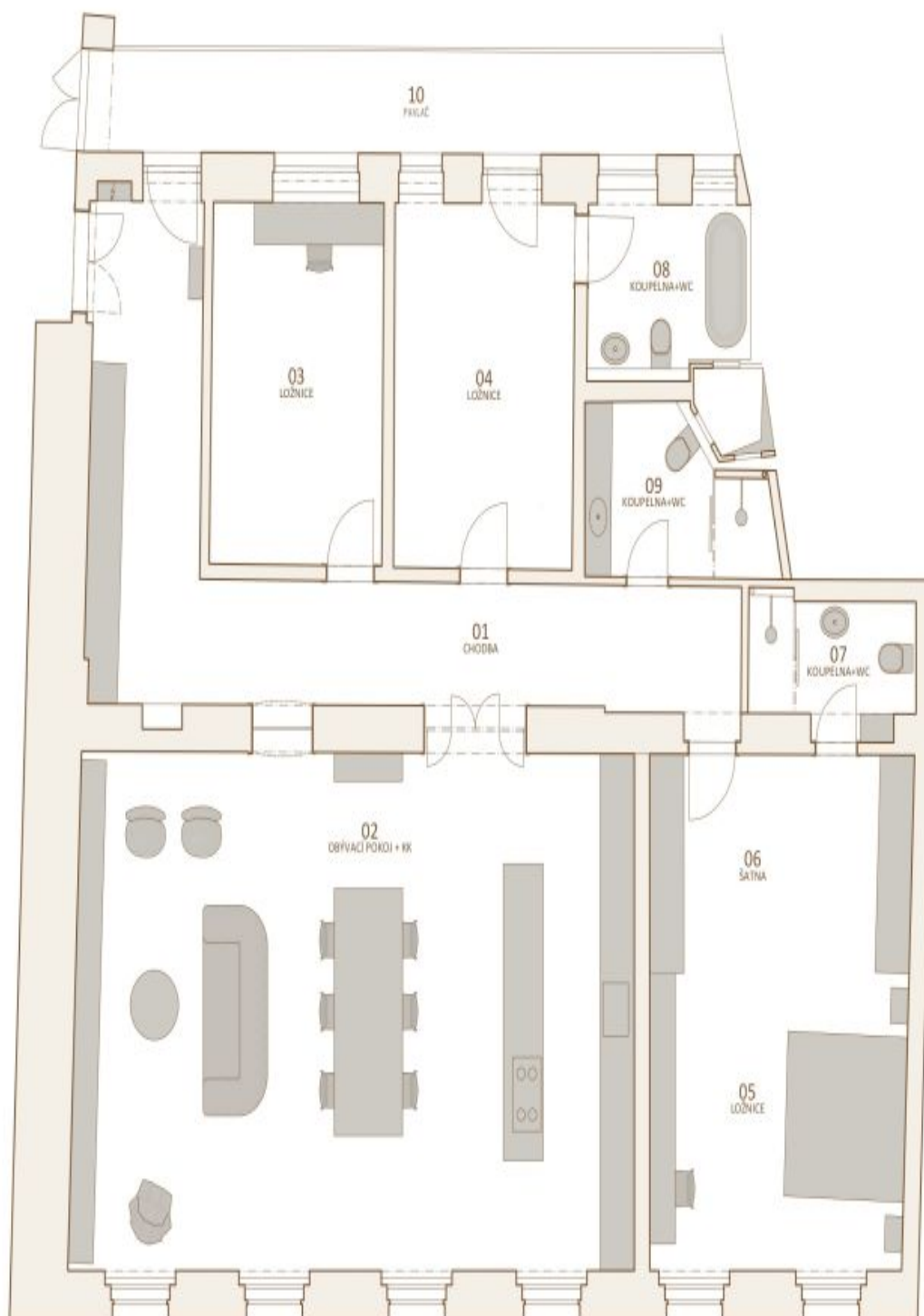
Plocha je tvořena součtem celé plochy jednotky a ohraničená obvodovými zdmi.



Byt 4+kk

160.5 m², Praha 1, Nové Město, Jungmannova

Prodáno



**Byt 4+kk**160.5 m², Praha 1, Nové Město, Jungmannova**Prodáno****MÍSTNOSTI**

| | | |
|-----------------------|--------------------|-----------------------------|
| 001 | Chodba | 26,96 m ² |
| 002 | Obývací pokoj + kk | 61,53 m ² |
| 003 | Ložnice | 13,26 m ² |
| 004 | Ložnice | 14,00 m ² |
| 005 | Ložnice | 16,93 m ² |
| 006 | Šatna | 11,52 m ² |
| 007 | Koupelna+wc | 4,51 m ² |
| 008 | Koupelna+wc | 5,86 m ² |
| 009 | Koupelna+wc | 6,15 m ² |
| 010 | Pavlač | 14,04 m ² |
| Celková plocha | | 174,78 m² |