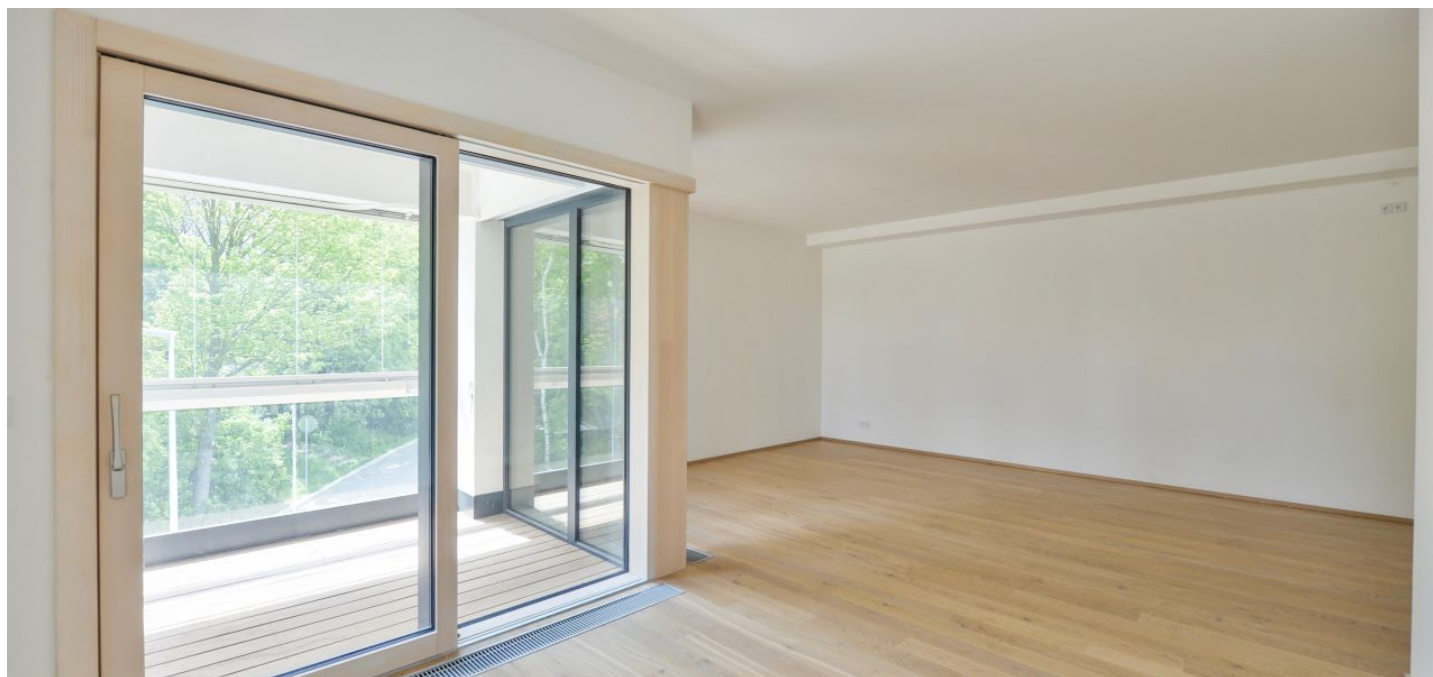


Byt 3+kk

Cena na vyžádání

101 m², Praha 6, Břevnov, Nad Tejnkou

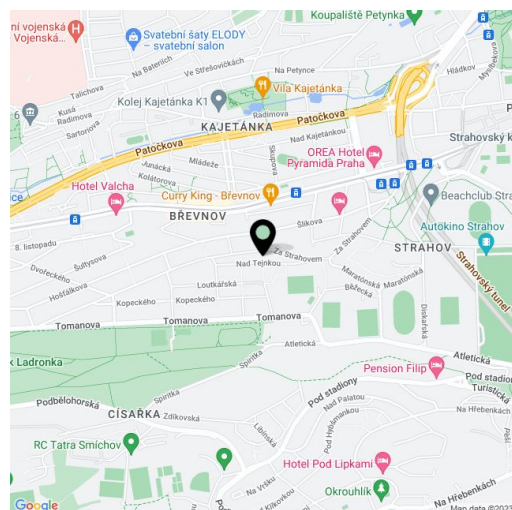


Byt 3+kk

Cena na vyžádání

101 m², Praha 6, Břevnov, Nad Tejnkou

Celková plocha	108 m ²
Podlahová plocha*	101 m ²
Lodžie	7 m ²
Parkování	500 000
Garáž	Ano
Sklep	Ano
PENB	B
Referenční číslo	31079



Právě dokončený byt se zasklenou lodžii je umístěn ve 3. podlaží moderního bytového domu v developerském projektu La Crone od zkušených architektů z Ateliéru 8000. Projekt je zasazen do zeleně v těsném sousedství oblíbeného parku Ladronka a městské památkové zóny Tejnka s nezaměnitelným geniem loci.

Dispozice nabízí **40metrový obytný prostor** s kuchyní, jídelnou a zasklenou lodžii. Dále je zde hlavní ložnice s en-suite koupelnou, druhá ložnice, sdílená koupelna a velká vstupní hala.

Vybavení zahrnuje **dřevěné podlahy**, velkoformátová **dřevohliníková okna**, podlahové konvektory a **vyhřívanou dlažbu** v koupelnách. Vytápění domu zajišťuje centrální plynový kondenzační kotel. Vstupní dveře jsou protipožární bezpečnostní (tř. 2). Skleněné zábradlí lodžie neruší výhled ani nebrání přístupu světla. Součástí kupní ceny je sklep a výlučné právo užívání **garážového stání**. V domě je kočárkárna.

Projekt poskytuje **velmi klidné bydlení** s mnoha příležitostmi ke sportu i relaxaci. Díky množství zeleně a převládajícím západním větrům je zde jedna z lokalit s **nejčistším vzduchem v Praze**. V okolí se nachází kompletní občanská vybavenost včetně mezinárodních školek a prestižních škol, 5 minut autem je také nemocnice s dětskou pohotovostí. Dopravní spojení s centrem zajišťují tramvaje, zastávka je vzdálena cca 200 m. Místo má výhodnou polohu pro cesty autem na letiště.

Interiér 101,4 m², lodžie 6,7 m².

Kromě běžných prohlídek nemovitostí nabízíme také **videoprohlídky v reálném čase** přes WhatsApp, FaceTime, Messenger, Skype ad.

* Výměra jednotky dle občanského zákoníku.

Plocha je tvořena součtem celé plochy jednotky a ohraničená obvodovými zdmi.

Byt 3+kk

101 m², Praha 6, Břevnov, Nad Tejnkou

Cena na vyžádání

302.1	Vstupní hala	13,4 m ²
302.2	Koupelna	7,5 m ²
302.3	Obývací pokoj, Kuchyně	41,1 m ²
302.4	Koupelna	6,0 m ²
302.5	Ložnice	13,5 m ²
302.6	Pokoj	12,1 m ²
	Užitná plocha	93,6 m ²
	Ostatní (stěny, sloupky)	7,8 m ²
01:302	Podlahová plocha	101,4 m²
302.7	Lodžie užitná plocha	6,7 m ²
	Lodžie podlahová plocha	7,1 m ²

