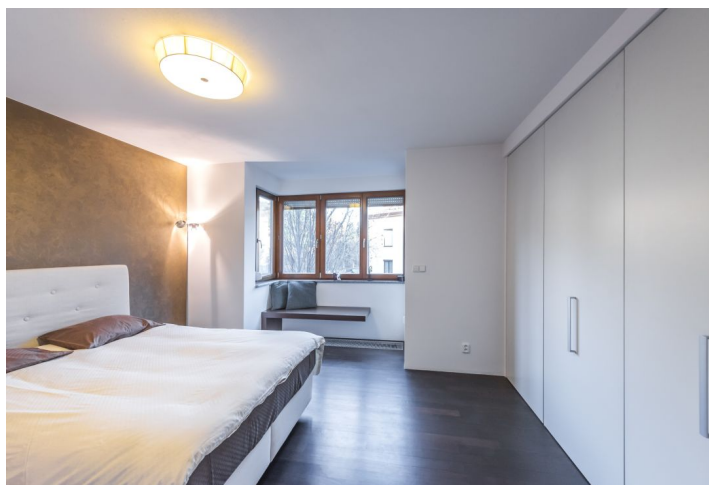
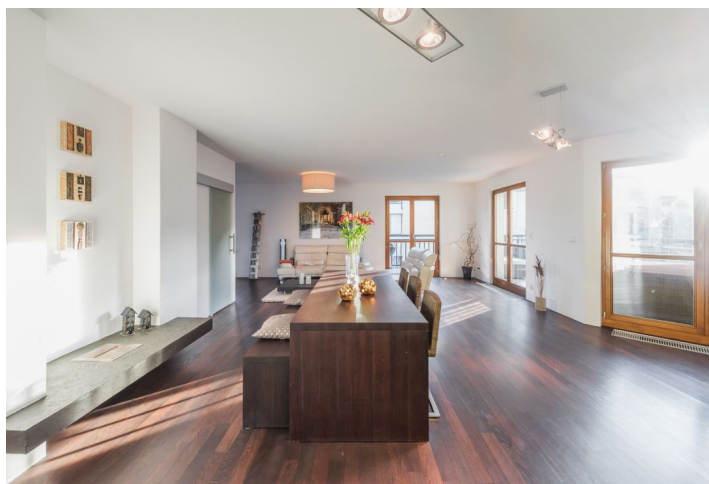




Byt 4+kk

124 m², Praha 7, Troja, Sádky

Prodáno





Byt 4+kk

124 m², Praha 7, Troja, Sádky**Prodáno**

Celková plocha	144 m ²
Podlahová plocha*	124 m ²
Balkón	20 m ²
Parkování	1 parkovací stání v garáži
Garáž	Ano
Sklep	Ano
PENB	C
Referenční číslo	31061

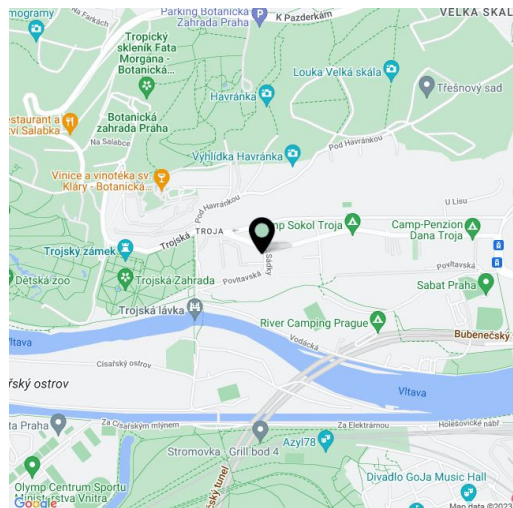
Vzdušný byt se dvěma balkóny ve 2. podlaží moderního domu s výtahem a podzemní garáží v prestižním uzavřeném rezidenčním areálu s dětským hřištěm. Unikátní lokalita diplomatické čtvrti Troja jen pár kroků od Trojského zámku a vinice Svate Kláry.

Součástí interiéru je obývací pokoj s jídelnou, otevřenou kuchyní a vstupem na jihozápadní balkón, hlavní ložnice se šatnou, en-suite koupelnou a 2. balkónem, další ložnice, koupelna s oknem a vstupní hala. Byt je v současné době dispozičně řešen jako 3+kk, ale jednoduchou úpravou může vzniknout 4+kk.

Vybavení zahrnuje masivní podlahy z exotického wenge, italskou travertinovou dlažbu v koupelnách, celoskleněné posuvné dveře, biokrb, kuchyňskou linku Poggenpohl MODO+ a šatnu Interlúbke Aparo. Kupní cena zahrnuje 1 garážové stání a 2 sklepní kóje.

Příjemná rezidenční lokalita má dobrou dostupnost centra autem i MHD. Stanice autobusu je pár kroků od domu, spoje jezdí k metru linky C a tramvajové zastávce Nádraží Holešovice 5 minut. V těsné blízkosti je mateřská a základní škola i gymnázium, pošta, restaurace, potraviny nebo bankomat. Okolní krásná příroda láká k procházkám, například v přírodní památce Havránka, v lesoparku Stromovka celoročně přístupném přívozem nebo v zoologické a botanické zahradě. Ke sportu motivuje blízkost inline a cyklostezky podél Vltavy či jezdecký areál Císařský ostrov.

Interiér 124,25 m², balkóny 20 m² (6 m² a 14 m²), sklepy 4,19 m².



* Výměra jednotky dle občanského zákoníku.

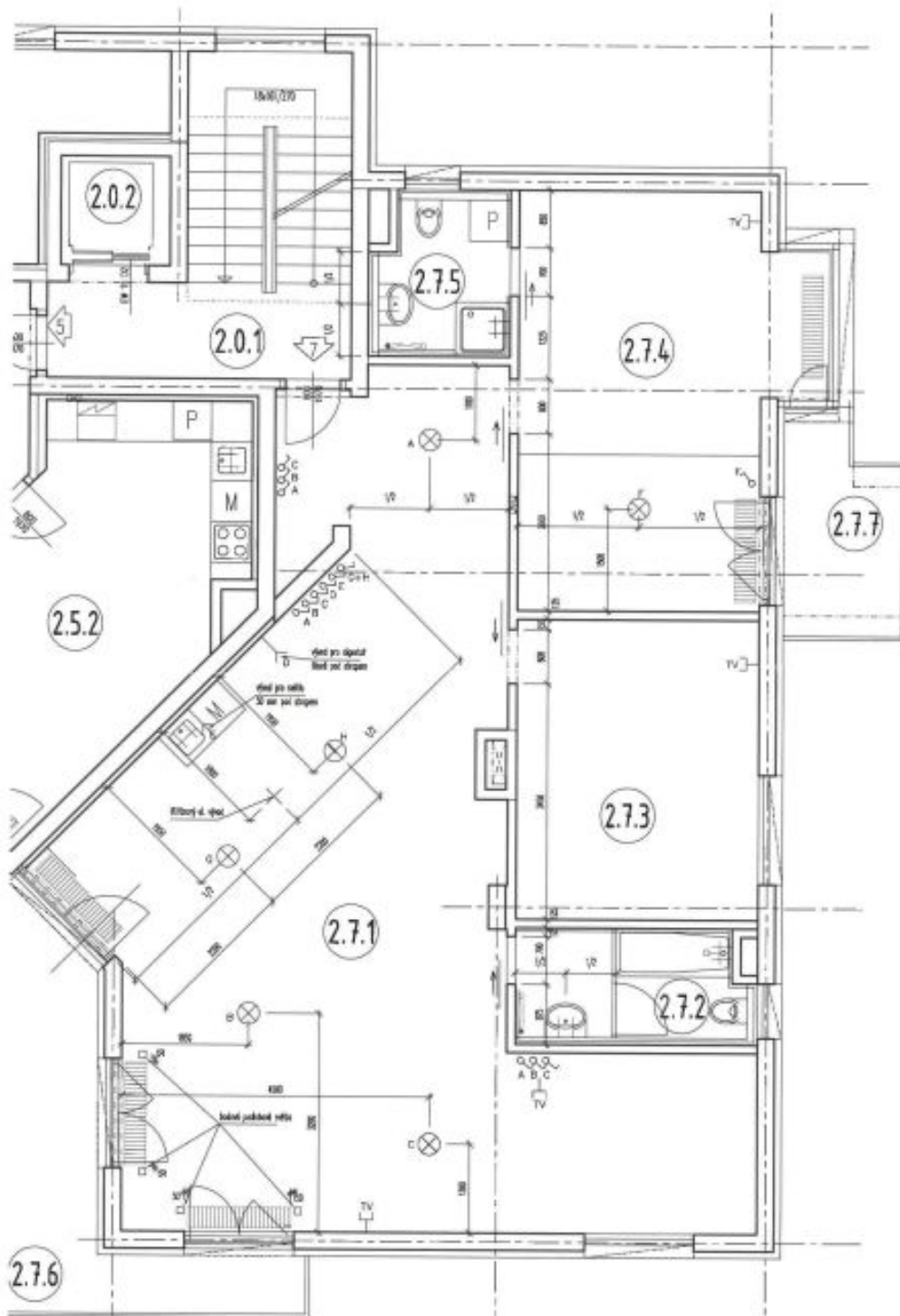
Plocha je tvořena součtem celé plochy jednotky a ohraničená obvodovými zdmi.



Byt 4+kk

124 m², Praha 7, Troja, Sádky

Prodáno



PDF created with pdfFactory Pro trial version www.pdffactory.com