



## Byt 3+kk

89 m<sup>2</sup>, Praha 10, Vršovice, Kodaňská

Pronajato





## Byt 3+kk

89 m<sup>2</sup>, Praha 10, Vršovice, Kodaňská

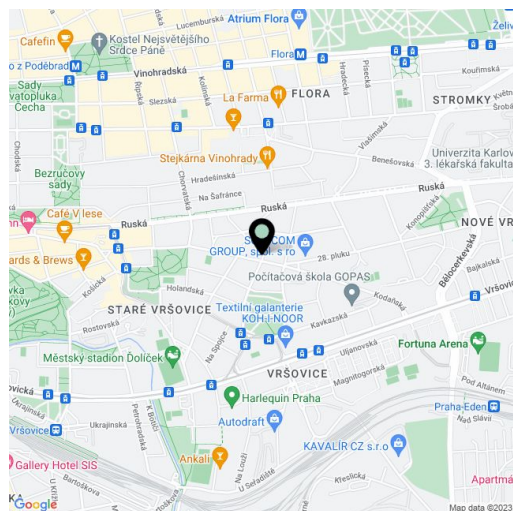
## Pronajato

Celková plocha	93 m <sup>2</sup>
Podlahová plocha*	89 m <sup>2</sup>
Balkón	4 m <sup>2</sup>
Parkování	-
Sklep	-
Poplatky za služby	Poplatky za domovní služby 1.500 Kč/měs. Plyn a elektřina - převod na nájemce.
PENB	D
Referenční číslo	30995
K dispozici od	lhned

**Zařízený podkrovní mezonet s balkonem, situovaný ve 3. patře činžovního domu s výtahem na rozhraní Vinohrad a Vršovic, v sousedství Heroldových sadů, pár minut od Havlíčkových sadů. Výhodná lokalita s kompletní občanskou vybaveností v blízkém dosahu a rychlým spojením do centra - 2 krátké zastávky tramvají ke stanici metra Náměstí Míru. Dům stojí nedaleko tramvajové zastávky.**

Spodní patro bytu tvoří obývací pokoj s plně vybavenou kuchyní, jídelnou a pracovním koutem, toaleta a vstupní chodba. V horním patře jsou 2 ložnice - jedna s vestavěnými skříněmi a jedna s **balkonem** do vnitrobloku, a koupelna se sprchovým koutem a toaletou.

**Dřevěné podlahy**, dlažba, bezpečnostní dveře, samostatný plynový kotel, pračka, myčka, indukční varná deska, mikrovlnná trouba, nádobí, WiFi.



\* Výměra jednotky dle občanského zákoníku.

Plocha je tvořena součtem celé plochy jednotky a ohraničená obvodovými zdmi.



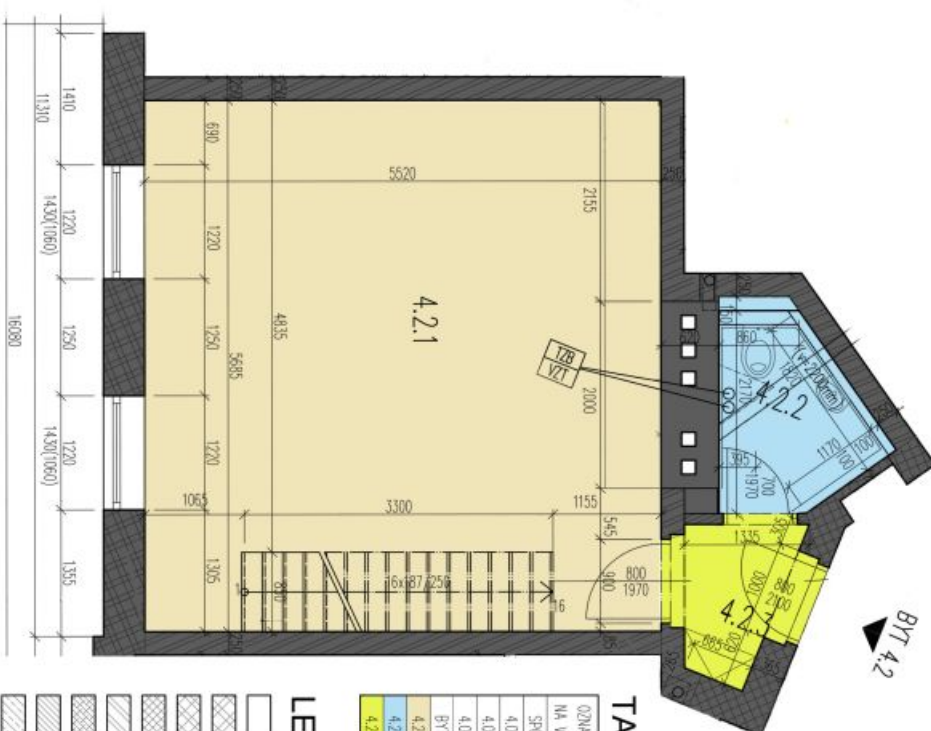
TABULKA MÍSTNOSTÍ :

OZNAČENÍ NA VÝKRESĚ	ÚČEL MÍSTNOSTI	POVL. PLOCHA (M <sup>2</sup> )	PODLAHY	PODLAHY	STĚNY	STŘEŠNÍ PRŮHLEDY
			MÁŠAŘINÁ VĚSTVA	PŮPIS	PŮPIS	PŮPIS
BYT 4.2	LOŽNICE	20,06	PLOVNICE	MAĽBA, SOKOLOVA LISTA	MAĽBA	MAĽBA
4.2.4	HAJBA	21,98	PLOVNICE	MAĽBA, SOKOLOVA LISTA	MAĽBA	MAĽBA
4.2.5	KUCHĚLNA	4,48	PLOVNICE	MAĽBA, SOKOLOVA LISTA	MAĽBA	MAĽBA
4.2.6	KUCHĚLNA + WC	6,48	KERAMICKÁ PLOŠKA	MAĽBA + KERAMICKÝ PÁSEK	MAĽBA	MAĽBA
4.2.7	KOUPELNA	3,56	KERAMICKÁ PLOŠKA	MAĽBA + KERAMICKÝ PÁSEK	MAĽBA	MAĽBA
4.2.8	LOŽNICE	3,56	KERAMICKÁ PLOŠKA	MAĽBA + KERAMICKÝ PÁSEK	MAĽBA	MAĽBA

LEGENDA MATERIÁLŮ :

- STAVBAČÍ KONSTRUKCE
- ZDNO POROCHĚM 44 P+D TL 440 mm
- ZDNO POROCHĚM 36,5 P+D TL 365 mm
- ZDNO POROCHĚM 25 AKU P+D TL 250 mm
- ZDNO POROCHĚM 11,5 P+D TL 115 mm
- ŽELEZOBETONOVÉ KONSTRUKCE
- TĚPĚLNÁ ZOLAČE

<p>POZNÁMKY: STAVBAČÍ KROUV A STŘEŠNÍ ŽAMP BUDĚ ROZEBRAN A ZROUŠEN IČO:000 = PŘODLNKA 4.NP = 23/159 m<sup>2</sup> n<sup>2</sup> m<sup>2</sup> 99V</p>	
<p>PROJEKTANT: <b>Ing. Vojtěch Hřeček</b> Projektová dílna s.r.o. Malý Štěrbaš 78, 170 00 Praha 7 IČO: 7132 6979</p>	<p>AUTOR PROJEKTU : Ing. Vojtěch Hřeček</p>
<p>PROJEKT: <b>NÁSTAVBA BD KODANŠKÁ</b></p>	<p>ODPOVĚDNÝ PROJEKTANT: Ing. Vojtěch Hřeček</p>
<p>MÍSTO STAVBY: BYTY Kodaňská s r.o. investore: Strobnická 3165/1b, Praha 10</p>	<p>VYPRACOVAVL: Ing. Vendula Vykypelová</p>
<p>ČASŤ POJ.: <b>F 1.1</b></p>	<p>STAVBAČNÍ PRŮHLEDY: RDS</p>
<p>OBŠAH VÝKRESŮ: <b>PŮDORYS 5.NP</b></p>	<p>STAVBAČNÍ PRŮHLEDY: RDS</p>
<p>MĚŘITVO: 1:50</p>	<p>OSLO VÝKRESŮ: 03</p>
	<p>DATUM: 10/2010</p>
	<p>PAPĚR: A3</p>

**Byt 3+kk**89 m<sup>2</sup>, Praha 10, Vršovice, Kodaňská**Pronajato****TABULKA MÍSTNOSTÍ :**

OZNAČENÍ	CELK. MÍSTNOSTI	POUL. PLOCHA (M <sup>2</sup> )	PODLAHY	PODL. VĚSTVA	STĚNY	STŘEŠY, PODLEHY
NA VYBĚSE						
SPOLÉČNÉ PROSTORY						
4.0.1	CHODBA	12,52	KERAMICKÁ DLAŽBA	MALBA	MALBA	MALBA
4.0.2	SPOLÉČNÝ PROSTOR	10,07	KERAMICKÁ DLAŽBA	MALBA	MALBA	MALBA
4.0.3	PÁVLAČ	12,70	KERAMICKÁ DLAŽBA	MALBA	MALBA	MALBA
BYT 4.2						
4.2.1	ATLIER	31,38	PLOVIDLO POKLADNA	MALBA, SKLOVÁ LÍŠŤA	MALBA	PŮHLED v=2400 mm
4.2.2	WC	3,03	KERAMICKÁ DLAŽBA	KERAMICKÝ OKLAD (v=2200mm) + MALBA	POHLED v=2400 mm	POHLED v=2400 mm
4.2.3	ZÁNEB	2,04	KERAMICKÁ DLAŽBA	MALBA + KERAMICKÝ PRÁSK	POHLED v=2400 mm	POHLED v=2400 mm

**LEGENDA MATERIÁLŮ :**

	STAVBAČÍ KONSTRUKCE
	ZDNO POKROHEM 44 P+D TL 440 mm
	ZDNO POKROHEM 36,5 P+D TL 365 mm
	ZDNO POKROHEM 36,5 AKU P+D TL 365 mm
	ZDNO POKROHEM 25 AKU P+D TL 250 mm
	ZDNO POKROHEM 24 P+D TL 240 mm
	ZDNO POKROHEM 11,5 P+D TL 115 mm
	DOZDÍVKY - CP 290x40x65 MM NA WVC
	ŽELEZOBETONOVÉ KONSTRUKCE
	TEPELNÁ IZOLACE

POZNÁMKA:  
STAVBAČÍ KROVY A STŘEŠY NAD 3.NP BUDE ROZEBRÁN A ZRUŠEN  
E0,000 = PODLAHA 4.NP = 237,59 m.n.m BpV

PROJEKTANT:	Ing. Vojtěch Hříček	AUTOR PROJEKTU :	Ing. Vojtěch Hříček
PROJEKČNÍ ÚSTAV:	Ing. Vojtěch Hříček Mlýnský náhon 7a, 170 00 Praha 7 IČO : 1432 6979	ODPOVĚDNÝ PROJEKTANT:	Ing. Vojtěch Hříček
PROJEKT:	<b>NÁSTAVBA BD KODAŇSKÁ</b>	VYPRACOVAL:	Ing. Vendula Východová
MÍSTO STAVBY:	BYTY Kodaňská s.r.o. Strošnická 3165/1b, Praha 10		
INVESTOR:	BYTY Kodaňská s.r.o. Strošnická 3165/1b, Praha 10		
ČASŤ PRŮJ:	F 1.1 ARCHITECTONICKÉ A STAVBĚNÉ TECHNICKÉ ŘEŠENÍ	STUPĚŇ PRŮJ:	RDS
OBŠAH VYKRESU:	PŮDORYS 4.NP		
MĚŘITKO:	1:50 ČÍSLO VYKRESU: 02	DATAK:	10/2010
		PARÉ:	