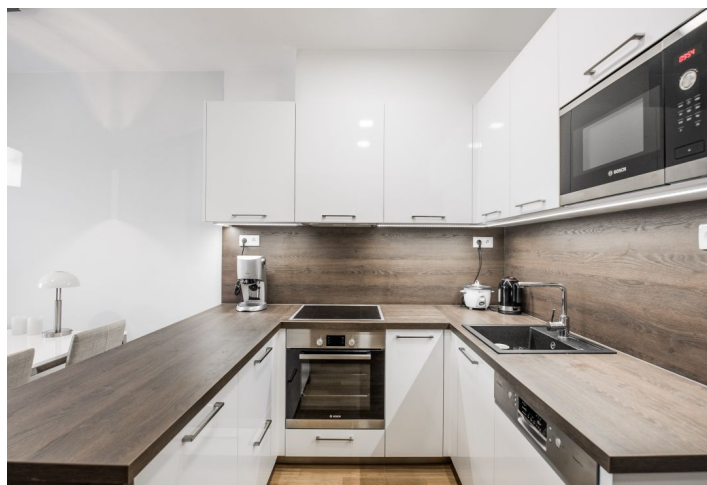




## Byt 2+kk

56 m<sup>2</sup>, Praha 6, Břevnov, Slavníkova

Pronajato





## Byt 2+kk

56 m<sup>2</sup>, Praha 6, Břevnov, Slavníkova

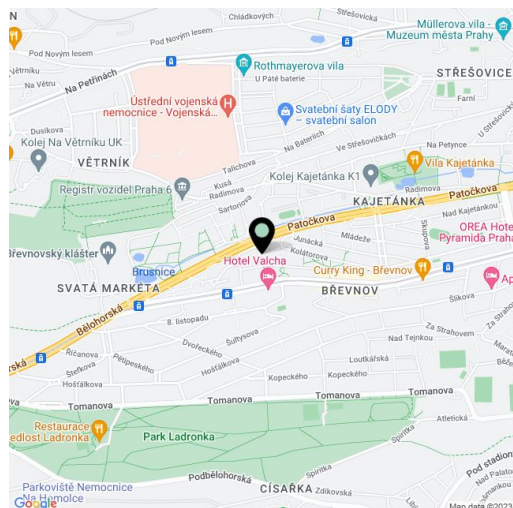
## Pronajato

Celková plocha	60 m <sup>2</sup>
Podlahová plocha*	56 m <sup>2</sup>
Lodžie	4 m <sup>2</sup>
Parkování	-
Sklep	Ano
PENB	G
Referenční číslo	30919
K dispozici od	lhned

Zařízený renovovaný byt s lodžii, situovaný ve 2. patře novostavby z roku 2001 s výtáhem a upravenou společnou zahradou ve vnitrobloku v Praze 6 v bezprostřední blízkosti místní polikliniky. Klidná lokalita poblíž Břevnovského kláštera a Pražského hradu, v rychlém dosahu parku Ladronka, s dobrou dopravní dostupností - tramvaje a autobusy ke stanicím metra Hradčanská, Malostranská a Dejvická.

Byt tvoří obývací pokoj s plně vybavenou kuchyní, 1 ložnice s vestavěnými skříněmi a lodžii s výhledem do okolní zeleně, koupelna s vanou, samostatná toaleta a vstupní hala s vestavěnými skříněmi.

Dřevěné podlahy, dlažba, bezpečnostní dveře, vestavěné úložné prostory, centrální topení, pračka, myčka, indukční varná deska, mikrovlnná trouba, sklep o 7 m<sup>2</sup>. Poplatky za společné služby, vodu a topení 2800 Kč měsíčně. Elektřina bude převedena na nájemce. K dispozici od konce října 2021 (případně dříve).



\* Výměra jednotky dle občanského zákoníku.

Plocha je tvořena součtem celé plochy jednotky a ohraničená obvodovými zdmi.