



## Byt 2+kk

59 m<sup>2</sup>, Praha 10, Vršovice, Orelská

Prodáno





## Byt 2+kk

59 m<sup>2</sup>, Praha 10, Vršovice, Orelská

Prodáno

Celková plocha	59 m <sup>2</sup>
Parkování	-
Sklep	Ano
PENB	G
Referenční číslo	30899

**Byt 2+kk v novém projektu** kompletně zrekonstruovaného secesního domu z roku 1911 **Orelská 13** situovaného v klidné lokalitě pražských Vršovic, pár kroků od Vršovického náměstí nebo kultovní ulice Krymská. Dům nabídne pečlivě renovované společné prostory se zachovanými původními architektonickými prvky jako jsou lodžiové stěny, schodišťové zábradlí, repliky původních špaletových oken (vnitřní křídlo s jednoduchým zasklením, vnější křídlo tepelně izolační dvojsklo) či repliky původních dřevěných dvoukřídlových dveří. Plánované dokončení květen 2019.

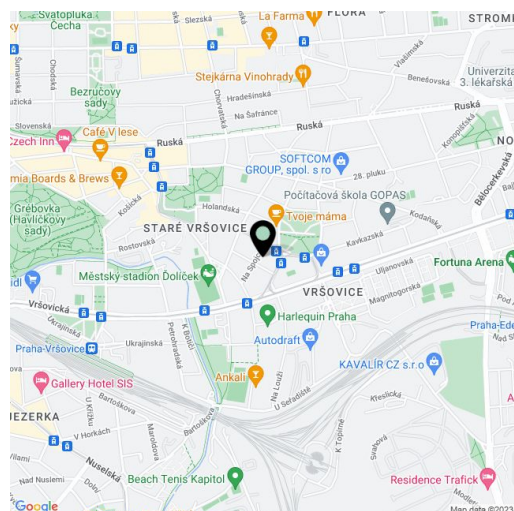
Dispozice bytu v 5. podlaží orientovaného na jih do ulice nabízí prostorný obývací pokoj s přípravou na kuchyň, ložnici se šatnou, koupelnu a vstupní chodbu.

Byt je na prodej ve stavu white walls (kolaudační minimum), tedy před dokončením finálních povrchů a tak umožňuje budoucímu majiteli upravit interiér dle vlastních představ. Kupní cena zahrnuje **sklep**.

Lokalita Vršovic prochází **dynamickou proměnou**, za kterou stojí nejen městská část, ale i řada sousedských projektů a iniciativ. Nejzářivějším příkladem nové tváře Vršovic je ulice Krymská, kterou deník The New York Times označil za jednu z 12 nejoblíbenějších evropských ulic. Krymská i její okolí překypují ryze **lokálními podniky** – od bister, kaváren a domácích pekáren až po komorní kino, jógové studio a nejrůznější pop-up projekty. Nedaleko se nachází **Havlíčkovy sady** s vlastní vinicí a na opačné straně **sportovní areál s bazénem nebo nákupní centrum**. **Tramvajová zastávka je vzdálená 250m** od domu a do centra Prahy se dostanete za pár minut. Autem se snadno napojíte na Jižní spojku.

Plocha bytu celkem (dle NOZ) 58,7 m<sup>2</sup>, interiér 52,9 m<sup>2</sup>, sklep 2 m<sup>2</sup>.

Pro více informací o projektu navštivte webovou stránku [Orelská13](https://www.svoboda-williams.com/property/30899).



\* Výměra jednotky dle občanského zákoníku.

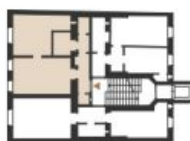
Plocha je tvořena součtem celé plochy jednotky a ohraničená obvodovými zdmi.



## Byt 2+kk

59 m<sup>2</sup>, Praha 10, Vršovice, Orelská

Prodáno



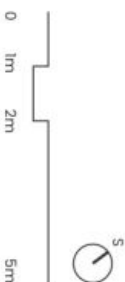
byt 2+kk | 51

5.NP

č.	místnost	m <sup>2</sup>
1	chodba	4,8
2	komora	1,1
3	obytná místnost s kuchyní	20,6
4	ložnice se šatnou	18,1
5+6	koupelna	6,5
7	wc	1,8
plocha bytu celkem		52,9
plocha bytu celkem dle NOZ		58,7

svoboda&williams | CHRISTIE'S  
INTERNATIONAL REAL ESTATE

Sděleno publikovanému bytu předkládá se dle požadavků klienta a nabývá účinnou platnost až po podpisání smlouvy o zřízení práva prokazování. Speciálně pro konkrétní, povolené úpravy a rozšíření výhledu je předem určen příloha „Standard nemovitosti“.



[www.orelska13.cz](http://www.orelska13.cz)

Na Paeřšgine 2, 110 00 Praha 1  
+420 257 328 281, +420 257 322 032  
[info@svoboda-williams.com](mailto:info@svoboda-williams.com)