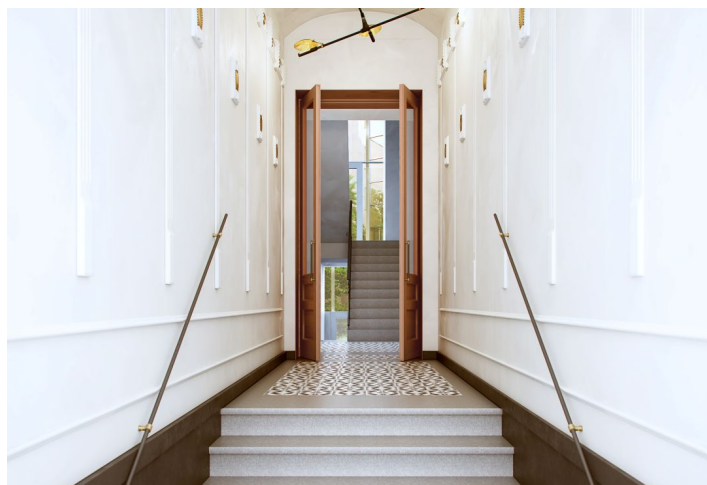
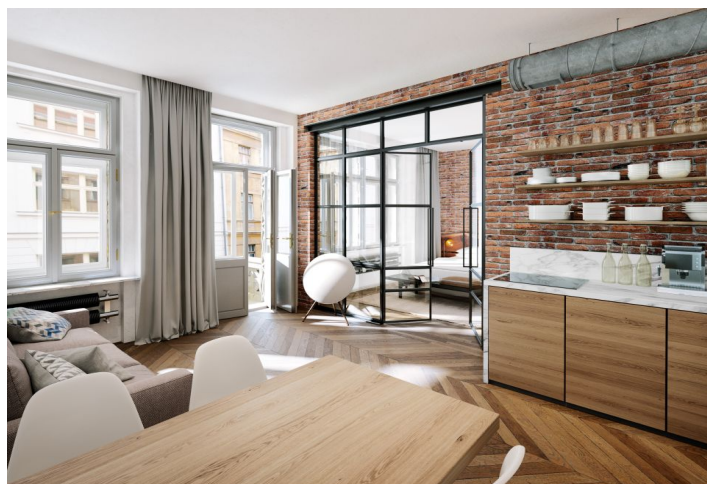




Byt 2+kk

41.3 m², Praha 10, Vršovice, Orelská

Prodáno





Byt 2+kk

41.3 m², Praha 10, Vršovice, Orelská**Prodáno**

Celková plocha	41 m ²
Parkování	-
Sklep	Ano
PENB	G
Referenční číslo	30897

Byt 2+kk v novém projektu kompletně zrekonstruovaného secesního domu z roku 1911 **Orelská 13** situovaného v klidné lokalitě pražských Vršovic, pár kroků od Vršovického náměstí nebo kultovní ulice Krymská. Dům nabídne pečlivě renovované společné prostory se zachovanými původními architektonickými prvky jako jsou lodžiové stěny, schodišťové zábradlí, repliky původních špaletových oken (vnitřní křídlo s jednoduchým zasklením, vnější křídlo tepelně izolační dvojsklo) či repliky původních dřevěných dvoukřídlových dveří. Jednotky byly dokončeny v létě 2019.

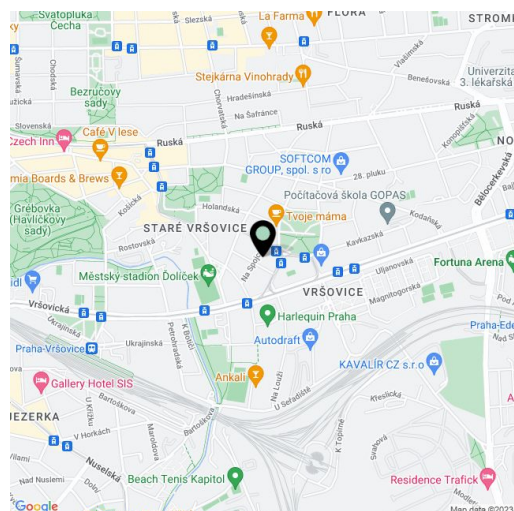
Dispozice bytu ve 4. podlaží orientovaného do zeleného vnitrobloku nabízí prostorný obývací pokoj s přípravou na kuchyň, ložnici s místem pro vestavěnou skříň, koupelnu a vstupní chodbu.

Byt je na prodej ve stavu white walls (kolaudační minimum), tedy před dokončením finálních povrchů a tak umožňuje budoucímu majiteli upravit interiér dle vlastních představ. Kupní cena zahrnuje **sklep**.

Lokalita Vršovic prochází **dynamickou proměnou**, za kterou stojí nejen městská část, ale i řada sousedských projektů a iniciativ. Nejzářivějším příkladem nové tváře Vršovic je ulice Krymská, kterou deník The New York Times označil za jednu z 12 nejoblíbenějších evropských ulic. Krymská i její okolí překypují ryze **lokálními podniky** – od bister, kaváren a domácích pekáren až po komorní kino, jógové studio a nejrůznější pop-up projekty. Nedaleko se nachází **Havlíčkovy sady** s vlastní vinicí a na opačné straně **sportovní areál s bazénem nebo nákupní centrum**. **Tramvajová zastávka je vzdálená 250m** od domu a do centra Prahy se dostanete za pár minut. Autem se snadno napojíte na Jižní spojku.

Plocha bytu celkem (dle NOZ) 41,3 m², interiér 38,2 m², sklep 1,6 m².

Pro více informací o projektu navštivte webovou stránku www.orelska13.cz.



* Výměra jednotky dle občanského zákoníku.

Plocha je tvořena součtem celé plochy jednotky a ohraničená obvodovými zdmi.



Byt 2+kk

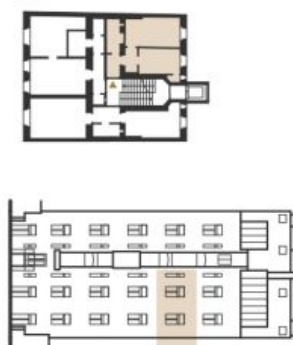
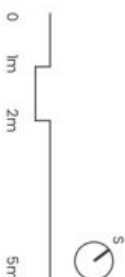
41.3 m², Praha 10, Vršovice, Orelská

Prodáno



svoboda&williams | CHRISTIE'S
INTERNATIONAL REAL ESTATE

Schéma podrobněji bytu představuje dispoziční řešení bytu. Kuchynská linka a nábytek nejsou součástí dodávky bytu, zobrazení je zobrazeno pouze pro názornost. Specifické pro konstruktce, povrchové úpravy a rozložení vybavení je předmětem přílohy "Standard nemovitosti".



byt 2+kk | 42

4.NP

č. místnost	m ²
1 chodba	3,0
2 koupelna	4,9
3 chodba	3,4
4 ložnice	10,4
5 komora	0,9
6 obytná místnost s kuchyní	15,6
plachta bytu celkem	38,2
plachta bytu celkem dle NOZ	41,3

Na Perleštině 2, 110 00 Praha 1
+420 257 328 281, +420 257 322 032
info@svoboda-williams.com

www.orelska13.cz