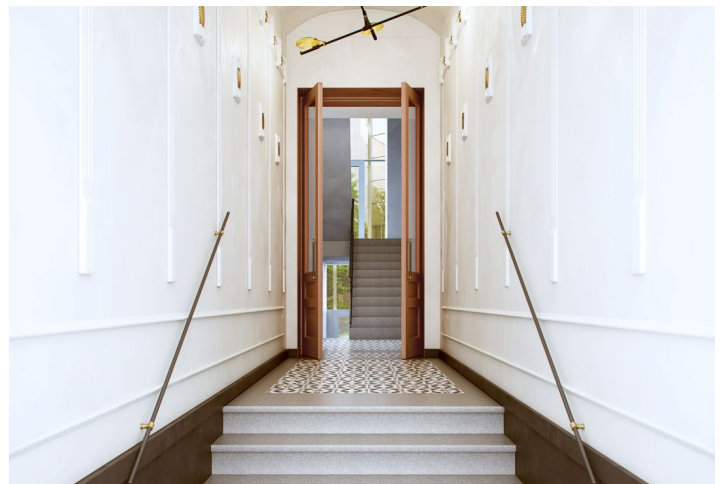




Byt 2+kk

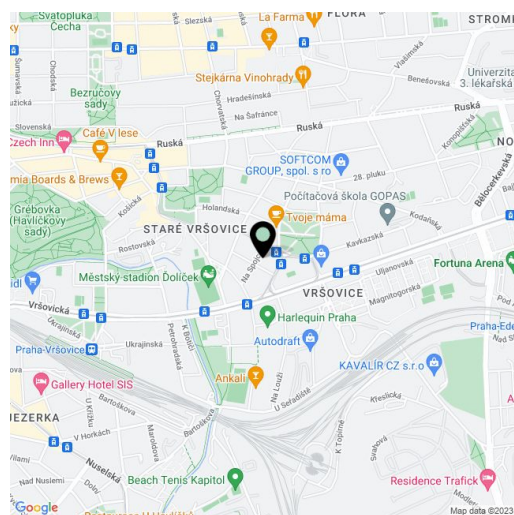
56 m², Praha 10, Vršovice, Orelská

Prodáno



**Byt 2+kk**56 m², Praha 10, Vršovice, Orelská**Prodáno**

Celková plocha	58 m ²
Podlahová plocha*	56 m ²
Balkón	2 m ²
Parkování	-
Sklep	Ano
PENB	G
Referenční číslo	30887



* Výměra jednotky dle občanského zákoníku.

Plocha je tvořena součtem celé plochy jednotky a ohraničená obvodovými zdmi.

Kompletně dokončený byt 2+kk s balkonem v novém projektu zrekonstruovaného secesního domu z roku 1911 [Orelská 13](#) situovaného v klidné lokalitě pražských Vršovic, pár kroků od Vršovického náměstí nebo kulturní ulice Krymská. Dům nabídne pečlivě renovované společné prostory se zachovanými původními architektonickými prvky jako jsou lodžiové stěny, schodišťové zábradlí, repliky původních špaletových oken (vnitřní křídlo s jednoduchým zasklením, vnější křídlo tepelně izolační dvojsklo) či repliky původních dřevěných dvoukřídlových dveří. Plánované dokončení květen 2019.

Dispozice bytu ve 2. podlaží orientovaného na jih do ulice nabízí prostorný obývací pokoj s přípravou na kuchyň, ložnici s místem pro vestavěnou skříň, koupelnu a vstupní chodbu.

Byt je nabízen v **dokončeném stavu**. Standardy zahrnují **dřevěné masivní podlahy**, obklady a dlažbu vyšší kategorie, impregnované cihlové zdi, **prosklená loftová zeď**, štukované omítky, **mramorové okenní parapety**, **kuchyňskou linku** na míru se spotřebiči a plně vybavenou koupelnu. Součástí kupní ceny je **sklep**.

Lokalita Vršovic prochází **dynamickou proměnou**, za kterou stojí nejen městská část, ale i řada sousedských projektů a iniciativ. Nejzářivějším příkladem nové tváře Vršovic je ulice Krymská, kterou deník The New York Times označil za jednu z 12 nejoblíbenějších evropských ulic. Krymská i její okolí překypují ryze **lokálními podniky** – od bister, kaváren a domácích pekáren až po komorní kino, jógové studio a nejrůznější pop-up projekty. Nedaleko se nachází **Havlíčkovy sady** s vlastní vinicí a na opačné straně **sportovní areál s bazénem nebo nákupní centrum**. **Tramvajová zastávka je vzdálená 250m** od domu a do centra Prahy se dostanete za pár minut. Autem se snadno napojíte na Jižní spojku.

Plocha bytu celkem (dle NOZ) 58,3 m², interiér 54,6 m², balkon 2,3 m², sklep 1,9 m².

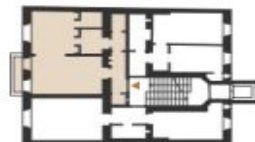
Pro více informací o projektu navštivte webovou stránku [Orelská13](#).



Byt 2+kk

56 m², Praha 10, Vršovice, Orelská

Prodáno



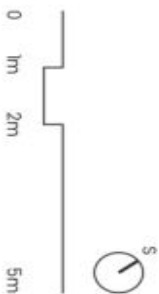
byt 2+kk | 21

2.NP

č.	místnost	m ²
1	chodba	4,2
2	komora	1,2
3	obytňá místnost s kuchyní	20,2
4	ložnice se šatnou	20,5
5+6	koupelna	6,7
7	wc	1,8
plocha bytu celkem		54,6
plocha bytu celkem dle NOZ		58,3
balkón		2,3

svoboda&williams | CHRISTIE'S
INTERNATIONAL REAL ESTATE

Schéma podrobně bytu představuje dispozici včetně bytu. Kuchynská linka a nábýtek nejsou součástí dodávaného bytu, zařazení je zobrazeno pouze pro názornost. Specifikace pro konkrétní, pověřené osoby a rozsah vybavení je předmětem přílohy "Standard nemovitosti".



www.orelska13.cz

Na Perštýně 2, 110 00 Praha 1
+420 257 328 281, +420 257 322 032
info@svoboda-williams.com