



## Byt 2+kk

43.3 m<sup>2</sup>, Praha 10, Vršovice, Orelská

Prodáno





## Byt 2+kk

43.3 m<sup>2</sup>, Praha 10, Vršovice, Orelská**Prodáno**

Celková plocha	43 m <sup>2</sup>
Parkování	-
Sklep	Ano
PENB	G
Referenční číslo	30885

**Byt 2+kk** v novém projektu kompletně zrekonstruovaného secesního domu z roku 1911 **Orelská 13** situovaného v klidné lokalitě pražských Vršovic, pár kroků od Vršovického náměstí nebo kultovní ulice Krymská. Dům nabídne pečlivě renovované společné prostory se zachovanými původními architektonickými prvky jako jsou lodžiové stěny, schodišťové zábradlí, repliky původních špaletových oken (vnitřní křídlo s jednoduchým zasklením, vnější křídlo tepelně izolační dvojsklo) či repliky původních dřevěných dvoukřídlových dveří. Jednotky byly dokončeny v létě 2019.

Dispozice bytu v 1. podlaží nabízí **ideální orientaci** obývacího pokoje na jih do ulice, ložnici na sever do zeleného vnitrobloku, koupelnu a chodbu.

Byt je na prodej ve stavu white walls (kolaudační minimum), tedy před dokončením finálních povrchů a tak umožňuje budoucímu majiteli upravit interiér dle vlastních představ. Kupní cena zahrnuje **sklep**.

Lokalita Vršovic prochází **dynamickou proměnou**, za kterou stojí nejen městská část, ale i řada sousedských projektů a iniciativ. Nejzářivějším příkladem nové tváře Vršovic je ulice Krymská, kterou deník The New York Times označil za jednu z 12 nejoblíbenějších evropských ulic. Krymská i její okolí překypují ryze **lokálními podniky** – od bister, kaváren a domácích pekáren až po komorní kino, jógové studio a nejrůznější pop-up projekty. Nedaleko se nachází **Havlíčkovy sady** s vlastní vinicí a na opačné straně **sportovní areál s bazénem nebo nákupní centrum**. **Tramvajová zastávka je vzdálená 250m** od domu a do centra Prahy se dostanete za pár minut. Autem se snadno napojíte na Jižní spojkou.

Plocha bytu celkem (dle NOZ) 43,3 m<sup>2</sup>, interiér 39,8 m<sup>2</sup>, sklep 1,6 m<sup>2</sup>.

Pro více informací o projektu navštivte webovou stránku [Orelská13](https://www.svoboda-williams.com/real-estate/30885).



\* Výměra jednotky dle občanského zákoníku.

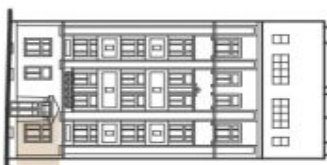
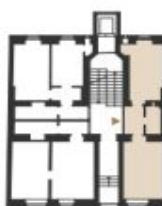
Plocha je tvořena součtem celé plochy jednotky a ohraničená obvodovými zdmi.



## Byt 2+kk

43.3 m<sup>2</sup>, Praha 10, Vršovice, Orelská

Prodáno



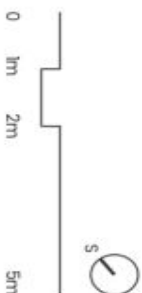
byt 2+kk | 13

1.NP

č.	místnost	m <sup>2</sup>
1	chodba	4,2
2	ložnice	14,9
3	koupelna	3,2
4	obytňá místnost s kuchyní	17,5
plocha bytu celkem		39,8
plocha bytu celkem dle NOZ		43,3

svoboda&williams | CHRISTIE'S  
INTERNATIONAL REAL ESTATE

Schéma půdorysu bytu představuje dispozici reálného bytu. Kuchyně a lůžka nejsou součástí dodávky bytu, zařazení je zobrazeno pouze pro názornost. Specifikace pro konstrukce, povrchové úpravy a rozsah vybavení je předmětem přílohy "Standard nemovitosti".



[www.orelska13.cz](http://www.orelska13.cz)

Na Pevěštině 2, 110 00 Praha 1  
+420 257 328 281, +420 257 322 032  
info@svoboda-williams.com