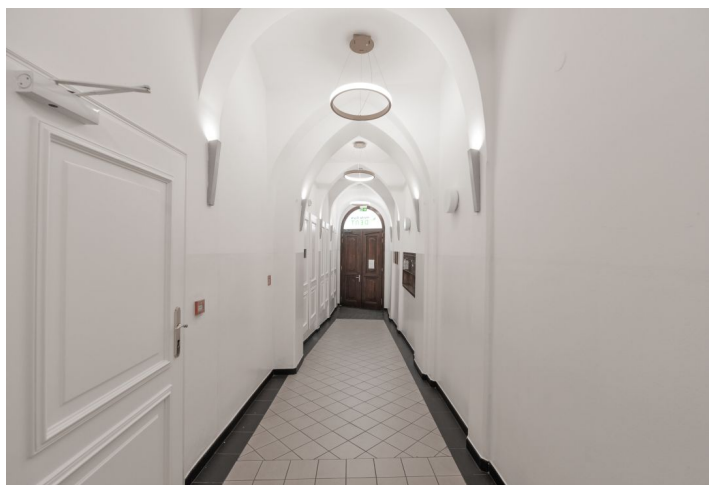




# Administrativní budova

Praha 1, Nové Město, Vodičkova

Pronajato





# Administrativní budova

Praha 1, Nové Město, Vodičkova

Pronajato

Poplatky za služby	100 Kč za m <sup>2</sup> / měsíčně
Celková velikost budovy	926 m <sup>2</sup>
Vlastní spotřeba nájemce	—
Parkování	-
Poplatky za parkování	—
Poměr parkovacích míst	—
Certifikace	—
PENB	G
Referenční číslo	30881

Historická budova v centru Prahy nabízí k pronájmu moderní kancelářské prostory v určitém standardu odpovídajícím požadavkům dnešní doby. V budově je klimatizace, výtah, restaurace v přízemí a kvalitní technické zázemí.

#### Lokalita:

Atraktivitu prostor zvyšuje výhodná lokalita v centru města, s maximální dostupností MHD. V blízkosti budovy jsou tramvajové zastávky Lazarská, Vodičkova, Myslíkova, Novoměstská radnice a stanice metra Národní třída (trasa B).

#### Vybavení a služby:

ISDN telefonní linky  
Internetové připojení  
Klimatizace  
Snížené pohledy  
Dřevěné parkety  
Přístup 24/7  
Výtah  
Toalety a kuchyňka  
Topení fancoily

Nájemné a poplatky jsou uvedeny bez DPH. Nájemce neplatí provizi.



# Administrativní budova

Praha 1, Nové Město, Vodičkova

Pronajato

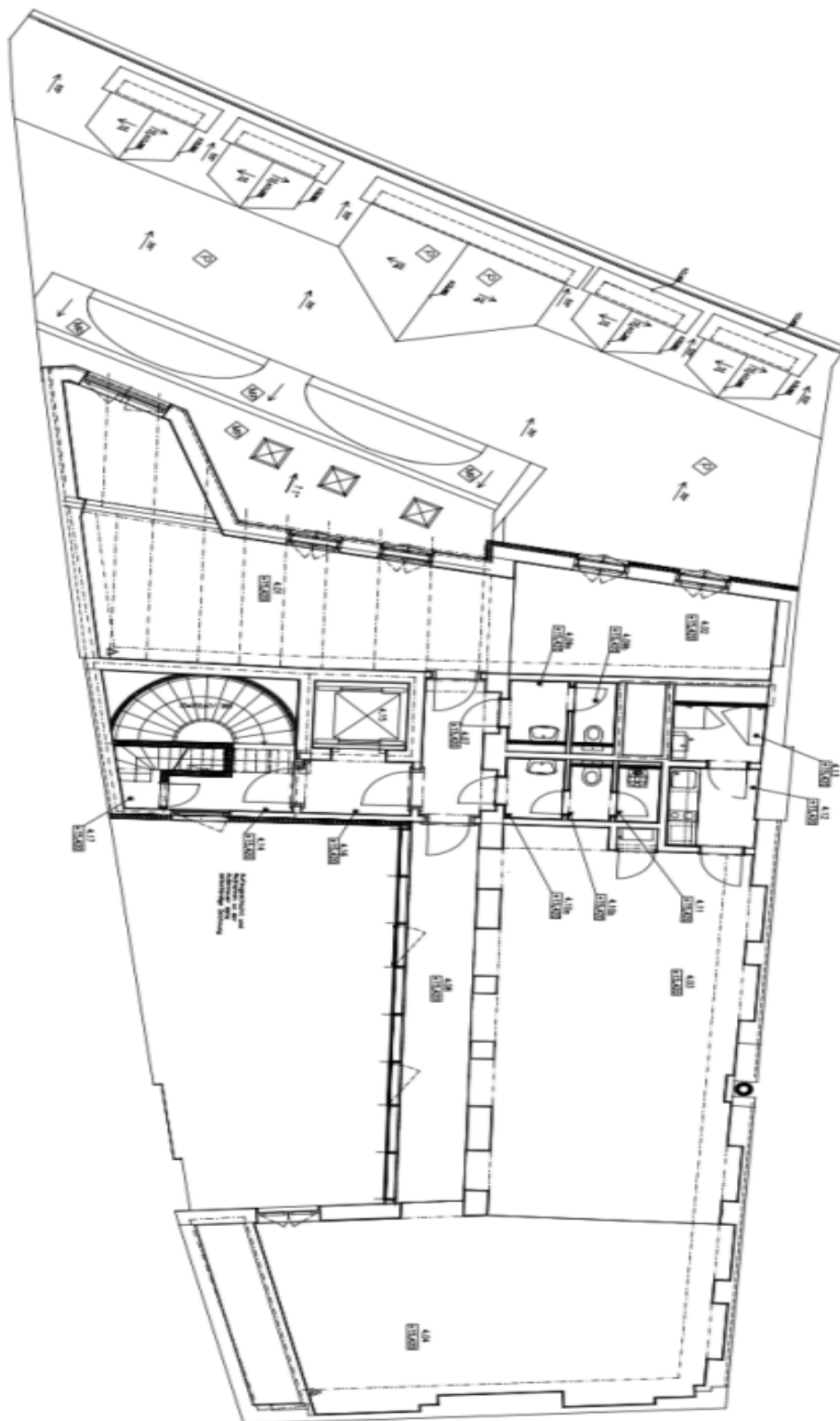




# Administrativní budova

Praha 1, Nové Město, Vodičkova

Pronajato



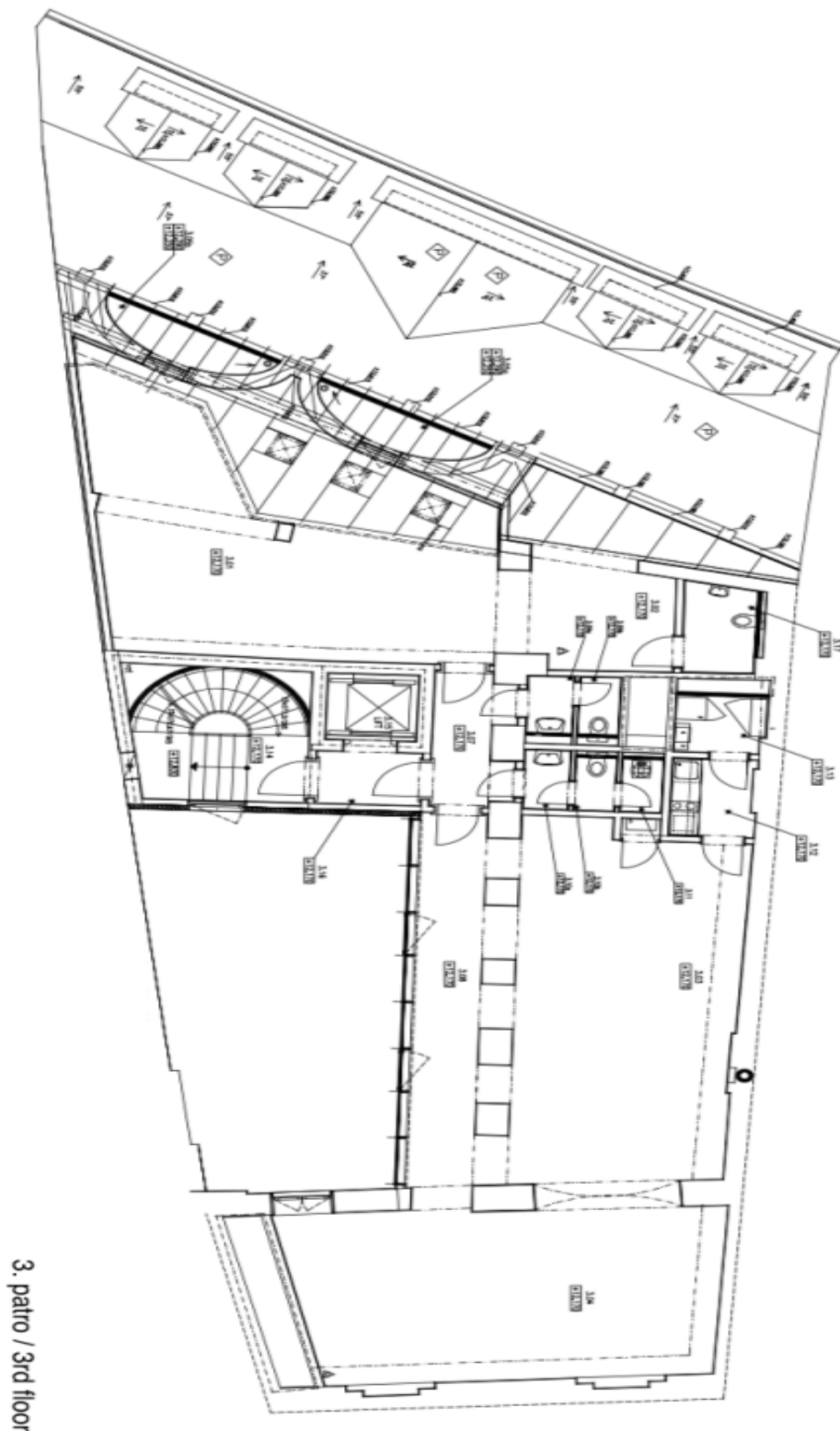
4. patro / 4th floor



# Administrativní budova

Praha 1, Nové Město, Vodičkova

Pronajato



3. patro / 3rd floor