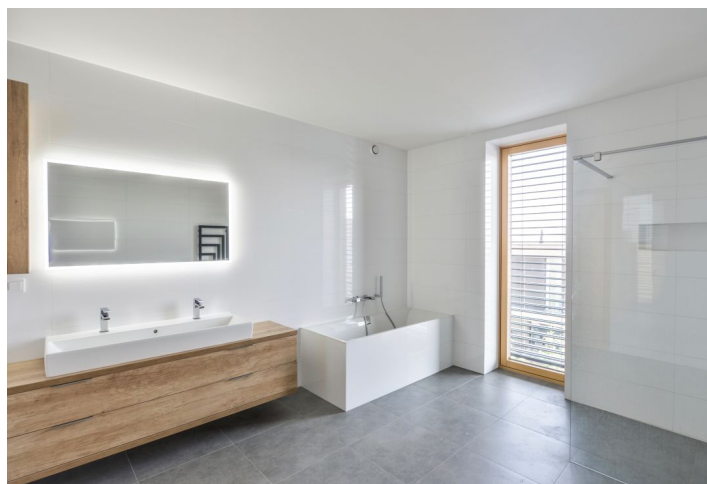




Rodinný dům 5+kk

188 m², Praha 5, Velká Chuchle, Kopalova

Prodáno





Rodinný dům 5+kk

188 m², Praha 5, Velká Chuchle, Kopalova

Prodáno

Pozemek	673 m ²
Zastavěná plocha	176 m ²
Zahrada	497 m ²
Parkování	Garáž pro 2 auta.
Garáž	Ano
Sklep	Ano
PENB	A
Referenční číslo	30862

Novostavba energeticky velmi úsporného domu se zahradou a pěknými výhledy do dálky stojí v boční uličce nové rezidenční čtvrti, která se rozkládá na území přírodního parku Radotínsko-Chuchelský háj.

Přízemí tvoří obývací pokoj s částečně oddělenou kuchyní a se vstupem na **zahradní terasu**, dále pracovna, technická místnost, koupelna (sprcha, WC, umyvadlo), chodba a zádveří. V patře je umístěna hlavní **jihovýchodně orientovaná ložnice se šatnou**, další 2 ložnice (1 s vlastní šatnou), koupelna (vana, sprchový kout, dvojumyvadlo), samostatná toaleta a technická místnost. **Garáž pro 2 auta** (za sebou) v přízemí, v suterénu 2 velké sklepy a místnost na zahradní nářadí s výstupem na zahradu.

K vybavení patří **velkoformátová dřevohliníková okna s trojskly a venkovními žaluziemi**, vinylové **vyhřívané podlahy**, vstupní dřevohliníkové bezpečnostní dveře a dřevěné interiérové dveře, **krb** v obývacím pokoji, kuchyňská linka se spotřebiči BOSCH, zabezpečovací zařízení napojené na PCO a kamerový systém. Vytápění **tepelným čerpadlem vzduch-voda**. V patře je **rekuperace**. Do domu je zaveden plyn. Zahrada je vybavena **automatickou závlahou**.

Lokalita u **přírodní památky Nad závoďistěm** poskytuje klid, krásné výhledy a možnost příjemných procházek po okolí. Autobus, který stává téměř u domu, jezdí 14 minut ke stanici metra linky B **Smíchovské nádraží**. Místo je dobře přístupné také autem, a to díky nedalekému nájezdu na Pražský okruh nebo Strakonickou ulici. Občanská vybavenost (MŠ, ZŠ, obchody, pošta a další) je v 5 minut jízdy vzdáleném centru Velké Chuchle.

Interiér 188,49 m², zastavěná plocha 163,6 m², zahrada 509,4 m², pozemek 673 m², garáž 35,41 m², sklepy 43,11 m².

