



## Byt 4+kk

137 m<sup>2</sup>, Praha 6, Vokovice, Ke Dvoru

Cena na vyžádání

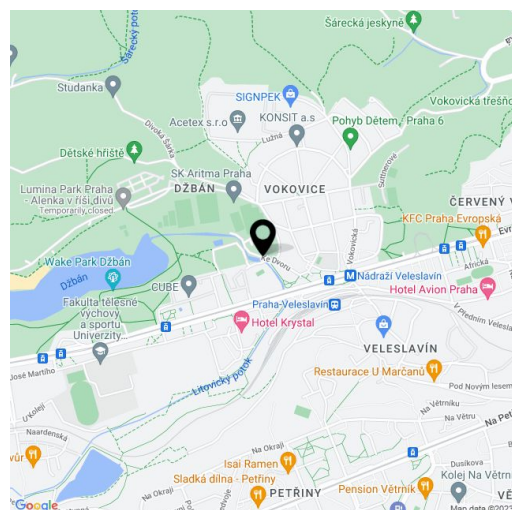




## Byt 4+kk

137 m<sup>2</sup>, Praha 6, Vokovice, Ke Dvoru

Celková plocha	152 m <sup>2</sup>
Podlahová plocha*	137 m <sup>2</sup>
Terasa	15 m <sup>2</sup>
Parkování	2 garážová parkovací stání
Garáž	Ano
Sklep	Ano
PENB	B
Referenční číslo	30848



\* Výměra jednotky dle občanského zákoníku.

Plocha je tvořena součtem celé plochy jednotky a ohraničená obvodovými zdmi.

## Cena na vyžádání

Atraktivní byt se dvěma ložnicemi s výhledem do zeleně je součástí nově vznikajícího rezidenčního projektu Šárecký dvůr s 51 byty, který jedinečným způsobem kombinuje moderní architekturu s elegantním historickým stylem původních zachovaných staveb. Uzavřený komplex nabídne 24hodinovou recepci, bezpečnou podzemní garáž, kamerový systém a krásně upravený privátní park.

Dominantou bytu ve 3. nadzemním podlaží je velkorysý obývací pokoj s propojenou kuchyní, jídelnou a vstupem na západní ložnici. K master ložnici s en-suite koupelnou přiléhá východní ložnice. Další součástí jsou 2 ložnice, prostorná vstupní hala, koupelna, samostatná toaleta a komora. Byt je nabízen ve stavu **white walls**, což umožňuje dokončení zcela dle představ majitele. **Kupní cena zahrnuje garáž pro 2 auta, parkovací stání a sklep.**

**Příjemná lokalita Prahy 6** nabízí veškerou občanskou vybavenost, množství zeleně a blízkost centra i letiště. Komplex se nachází kousek od vodní nádrže Džbán a přírodní rezervace Divoká Šárka: milovníci aktivního odpočinku tak mohou naplno využít prostředí vhodné pro cyklistické i pěší výlety, jogging nebo třeba i plavání či golf, v zimě bruslení. Vše důležité je na dosah ruky: obchody, školy, restaurace, lékařské ordinace. Stanice metra Nádraží Veveřslavín s rychlým spojením do centra je vzdálena pár minut chůze a k letišti Václava Havla lze dojet přibližně za 10 min.

**Projekt je zkolaudován a byty budou k nastěhování v létě 2018.**

Podlahová plocha dle NOZ 136,7 m<sup>2</sup>, ložnice 7,7 m<sup>2</sup> + 7,7 m<sup>2</sup>.

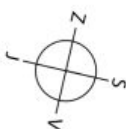
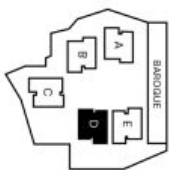
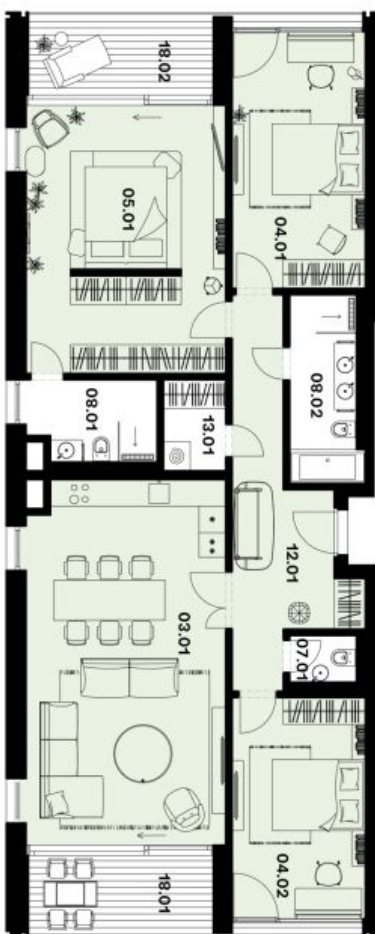


## Byt 4+kk

137 m<sup>2</sup>, Praha 6, Vokovice, Ke Dvoru

Cena na vyžádání

Šárečkový  
dvůr



CRESTYL

Schema podorysu bytu představuje předpokládané dispozici řešené. Kuchyňská linka a nábytek nejsou součástí bytu, veškeré zařízení je zobrazeno pouze pro náhled. Záznamný nábytek moderněje rozmístěn elektrifikace v jednotlivých místnostech.

[www.sareckydvur.cz](http://www.sareckydvur.cz)  
Issue 03: 18.03.17  
Architekt: Bogie Architects,  
Chrudimský architekti

Na Peršpýně 2,  
110 00, Praha 1  
Tel.: +420 257 328 281  
[www.svoboda-williams.com](http://www.svoboda-williams.com)

## D-3.3 3.NP 4KK

Č.	Místnost	m <sup>2</sup>
03.01	Obyvací pokoj + kuchyňský kout	36,6
04.01	Pokoj	17,2
04.02	Pokoj	14,8
05.01	Ložnice	27,1
07.01	Toaleta	1,7
08.01	Koupelna + toaleta	6,5
08.02	Koupelna + toaleta	5,2
12.01	Chodba	15,5
13.01	Šatna	2,9
<b>Podlahová plocha dle NOZ</b>		<b>136,7</b>
18.01	Lodžie	7,7
18.02	Lodžie	7,7



svoboda&williams | CHRISTIE'S INTERNATIONAL REAL ESTATE