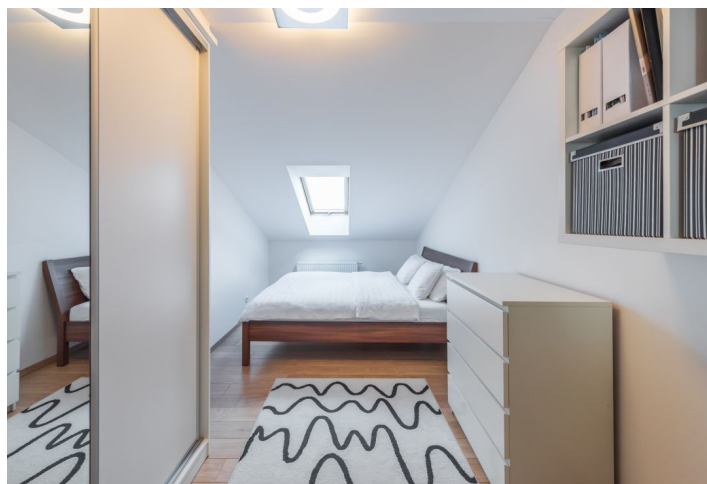
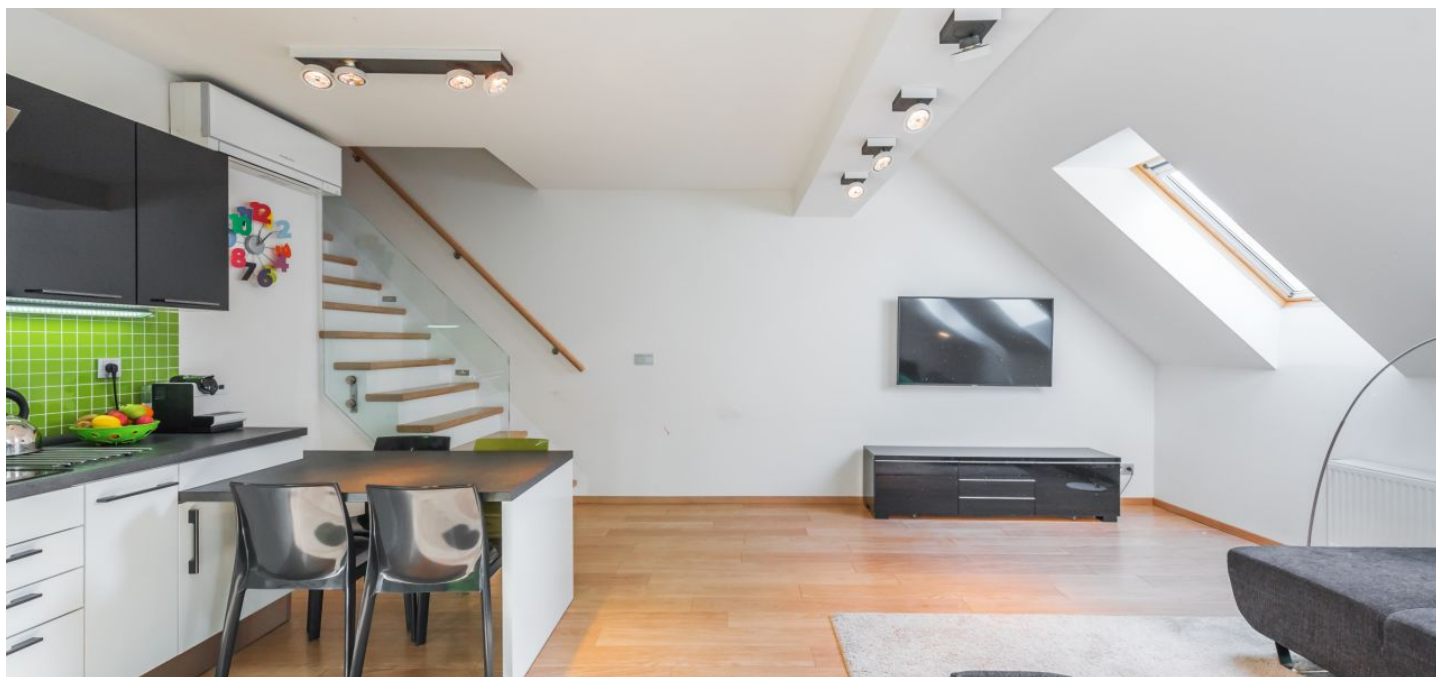




## Byt 3+kk

84 m<sup>2</sup>, Praha 7, Holešovice, Ortenovo náměstí

Prodáno





## Byt 3+kk

84 m<sup>2</sup>, Praha 7, Holešovice, Ortenovo náměstí

Prodáno

Celková plocha	84 m <sup>2</sup>
Parkování	-
Sklep	Ano
PENB	C
Referenční číslo	30807

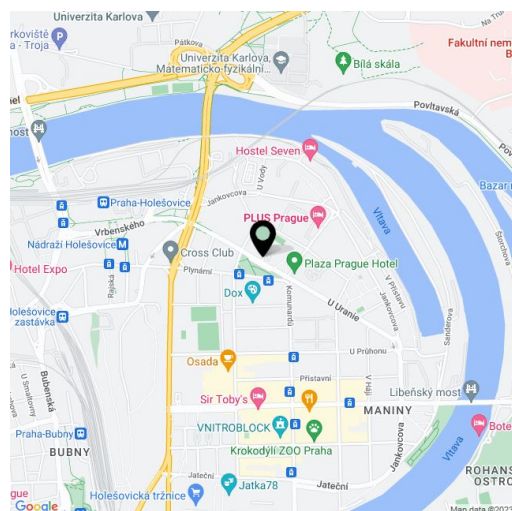
**Prakticky řešený a kompletně klimatizovaný půdní mezonet je umístěn v 5. podlaží renovovaného činžovního domu s výtahem. Dům stojí ve vnitrobloku v původní zástavbě v klidné části dynamicky se rozvíjející čtvrti Holešovice, nedaleko Vltavy, v místě se skvělou dopravní dostupností a veškerými službami v těsné blízkosti.**

Vstupní úroveň tvoří obývací pokoj s kuchyní, menší ložnice pro hosty (příp. šatna nebo pracovna), koupelna (s vanou a toaletou) a předsíň. V horním patře přístupném po schodišti z obývacího pokoje jsou umístěny 2 ložnice a samostatná toaleta (s bidetem).

Součástí vybavení jsou kvalitní a designové materiály, bezfalcové dveře, **dřevěná střešní okna**, kompletní kuchyňská linka (myčka, indukční varná deska, digestoř, mikrovlnná a elektrická trouba, lednice, mrazák) a vestavěné skříně. Vytápění je zajištěno plynovým kotlem. Vstupní dveře jsou bezpečnostní, dům je vybaven videotelefony a kamerovým systémem. K bytu přísluší **sklep**. Možnost parkování motorek či kol ve dvoře.

**Náměstí s parkovou úpravou** má dětské hřiště, je zde i odpočinková zóna s kašnou. Ve velmi krátkém pěším dosahu je několik mateřských škol, základní škola a gymnázium Duhovka. Ve čtvrti funguje velké množství restaurací a bister, obchody, lékaři i kulturní instituce (např. DOX nebo La Fabrika). Ke sportovním aktivitám vybízí **cyklostezka** a **inline dráha** na břehu Vltavy, fitness centrum, tenisová a squash hala i golf driving range. Blízko je to i do **botanické a zoologické zahrady** nebo do **Stromovky**. Dopravní spojení zajišťují tramvaje (zastávka Ortenovo náměstí je vzdálena 150 m) a metro linky C (stanice Nádraží Holešovice 780 m).

Interiér 83,5 m<sup>2</sup>.



\* Výměra jednotky dle občanského zákoníku.

Plocha je tvořena součtem celé plochy jednotky a ohraničená obvodovými zdmi.



## Byt 3+kk

84 m<sup>2</sup>, Praha 7, Holešovice, Ortenovo náměstí

**Prodáno**

