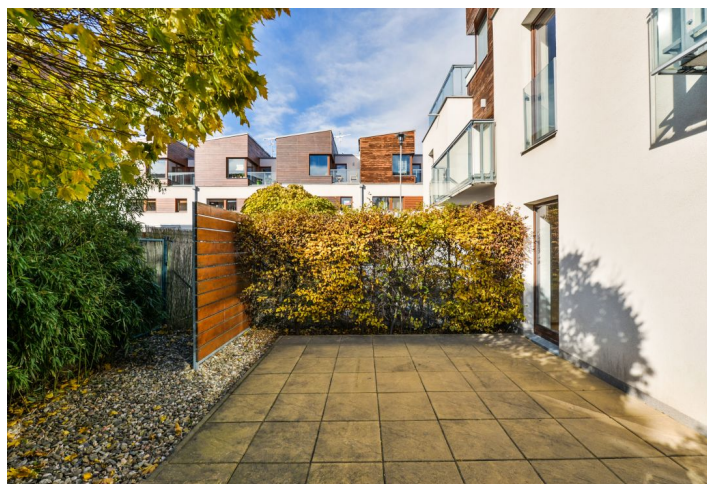




## Rodinný dům 5+kk

196 m<sup>2</sup>, Praha-západ, Statenice, Zelená

**Pronajato**





## Rodinný dům 5+kk

196 m<sup>2</sup>, Praha-západ, Statenice, Zelená

Pronajato

Pozemek	164 m <sup>2</sup>
Zastavěná plocha	84 m <sup>2</sup>
Zahrada	50 m <sup>2</sup>
Parkování	Garáž a 2 stání před garáží.
Garáž	Ano
Sklep	-
Poplatky za služby	Poplatky za správu a údržbu areálu 2.000 Kč/měs. Záloha na poplatky za vodu, plyn a elektřinu cca 11.000 Kč/měs.
PENB	C
Referenční číslo	30732
K dispozici od	Ihned

Nabízíme k pronájmu řadový dům, situovaný v unikátním projektu rezidenčního bydlení Statenický mlýn v atraktivní přírodní lokalitě s biokoridorem Únětického potoka. Klidná lokalita 5 km severozápadně od Prahy, s rychlým spojením na letiště (9 min.). Rezidenční komplex v centru obce nabízí luxusní vily inspirované funkcionalismem 20. let, moderní bytové domy, park s okrasným jezerem a restaurací ve stylu staročeského mlýna, kavárnu, další 2 restaurace, obchody, dětské hřiště a napojení na cyklostezku. Autobusové spoje ke stanici metra Bořislavka (15 min.), rychlá dostupnost do mezinárodních škol ISP a Riverside School.

V přízemí domu se nachází plně vybavená kvalitní kuchyň s jídelnou a vstupem na terasu / zahradu, technická a úložná komora, toaleta pro hosty a vstupní chodba s přímým přístupem do garáže. V 1. patře je hala, obývací pokoj s krásným výhledem na jezírko, 2 ložnice, balkon a koupelna (vana, toaleta). Horní patro tvoří hala s vestavěnými skříněmi, 2 ložnice, balkon, en-suite koupelna (sprchový kout, toaleta), samostatná toaleta pro hosty a **terasa** s výhledem na jezírko přístupná z haly a jedné ložnice.

Dřevěné plovoucí podlahy, dlažba, dřevěná eurookna a žaluzie, nový plynový kotel, pračka, sušička, kuchyň Sedlák s pracovní deskou z technistonu, myčka, indukční varná deska, alarm. K dispozici je **garáž a 2 stání před garáží**.

