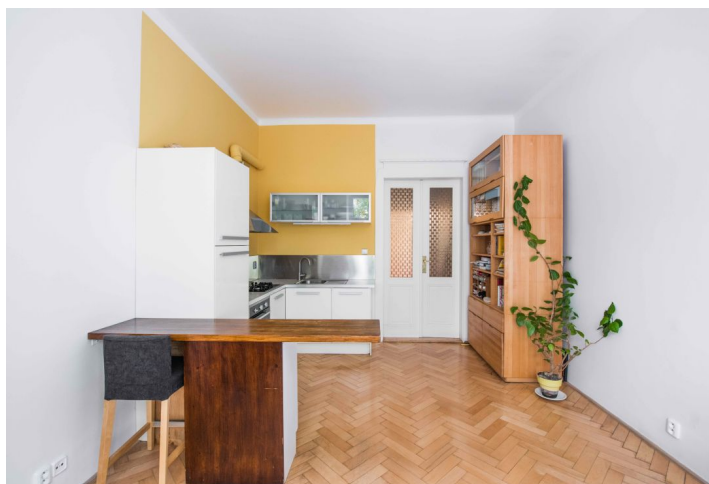




## Byt 2+kk

43 m<sup>2</sup>, Praha 6, Dejvice, Mařákova

Prodáno



**Byt 2+kk**43 m<sup>2</sup>, Praha 6, Dejvice, Mařákova**Prodáno**

Celková plocha	43 m <sup>2</sup>
Parkování	-
Sklep	-
PENB	G
Referenční číslo	30729

**Byt 2+kk v činžovním domě ve stylu geometrické moderny z roku 1910 ve vyhledávané lokalitě mezi Dejvicemi a Bubenčí, 200 m od metra Hradčanská v tiché ulici nedaleko dvou klidných parků.**

Byt se nachází ve zvýšeném přízemí (pocitově jde spíše o 1.patro). Jeho dispozici tvoří obývací pokoj s kuchyňským koutem, **ložnice orientovaná do klidného vnitrobloku**, koupelna s toaletou a vanou, vstupní chodba.

Byt prošel před devíti lety rekonstrukcí včetně nového topení a všech rozvodů, v obytné místnosti jsou **dřevěné parkety**, v ložnici je položena laminátová podlaha, koupelna je opatřena světlou velkoformátovou dlažbou. Vybavení dále zahrnuje **vestavěné skříně v ložnici**, podlahové vytápění v koupelně a plynový kotel na vytápění.

Byt se nachází ve velmi oblíbené pražské lokalitě Dejvic s výbornou občanskou vybaveností, perfektní dostupností do centra města a bohatým vyžitím - jak sportovním tak kulturním. Výhodou je **klidná ulice**, která není příliš zatížena ruchem dopravy. V okolí jsou hned dva velké parky v pěší vzdálenosti - Letenské sady a Stromovka, ale i Pražský hrad. Kousek od domu se nově konají zeleninové a ovocné trhy, větší **farmářské trhy** jsou pravidelně organizovány na nedalekém Vítězném náměstí. V přilehlých uličkách naleznete **divadla, galerie, restaurace, bary, bistra, mnoho obchodů a rovněž školy a školky**. **Metro Hradčanská** a stejnojmenná zastávka tramvaje jsou od domu vzdáleny dvě minuty chůze.

Interiér 42,92 m<sup>2</sup>.

\* Výměra jednotky dle občanského zákoníku.

Plocha je tvořena součtem celé plochy jednotky a ohraničená obvodovými zdmi.

