

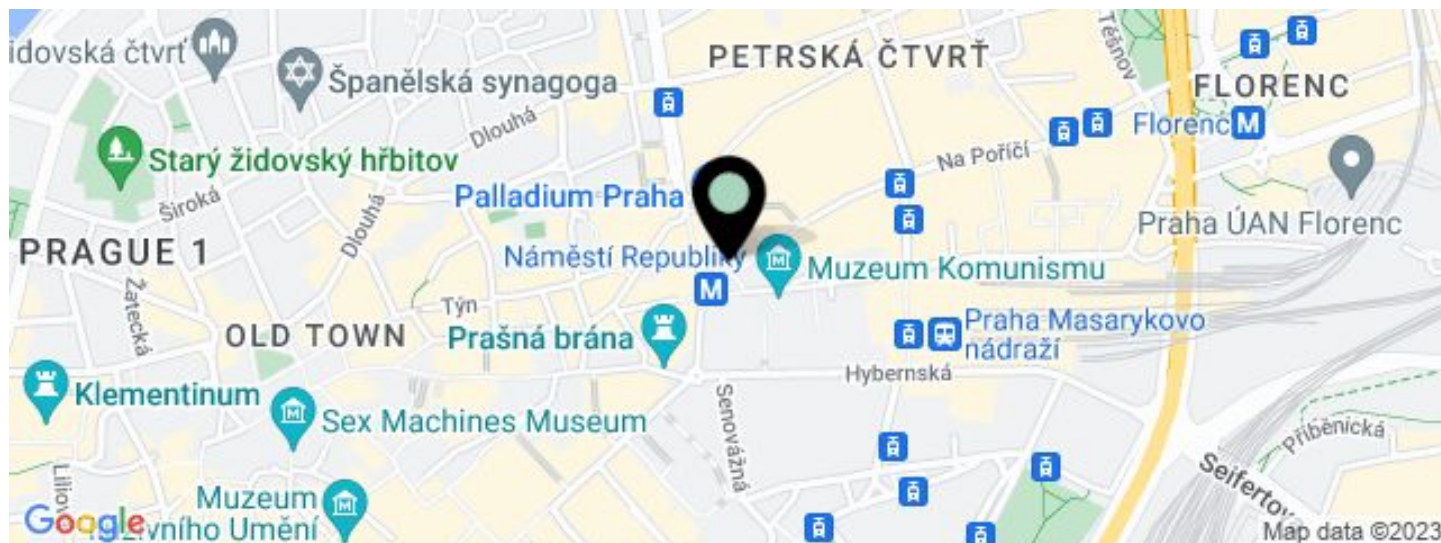


Administrativní budova

3 956 m², Praha 1, Nové Město, náměstí Republiky

30.00 € / m² | 759 Kč / m²



**Administrativní budova****30.00 € / m² | 759 Kč / m²**3 956 m², Praha 1, Nové Město, náměstí Republiky

| JEDNOTKA | PLOCHA K DISPOZICI | SLUŽBY | PARKOVÁNÍ | MĚSÍČNÍ NÁJEMNÉ |
|------------------------------------|---------------------------|---------------------------------------|-----------|-----------------------|
| Kanceláře, 6. + 7. patro s terasou | 83 - 387 m ² | 130 Kč za m ² / měsíčně | Ne | 30 € / m ² |
| Kanceláře, 5. patro s terasou | 626 m ² | 130 Kč za m ² / měsíčně | Ne | 30 € / m ² |
| Kanceláře, 4. patro s terasou | 716 m ² | 130 Kč za m ² / měsíčně | Ne | 30 € / m ² |
| Kanceláře, 3. patro s terasou | 709 m ² | 130 Kč za m ² / měsíčně | Ne | 30 € / m ² |
| Kanceláře, 2. patro s terasou | 710 m ² | 130 Kč za m ² / měsíčně | Ne | 30 € / m ² |
| Kanceláře, 1. patro | 807 m ² | 130 Kč za m ² / měsíčně | Ne | 30 € / m ² |
| Kancelářské prostory | 83 - 3 956 m ² | 130 Kč za m ² / měsíčně | Ne | 30 € / m ² |



Administrativní budova

3 956 m², Praha 1, Nové Město, náměstí Republiky

30.00 € / m² | 759 Kč / m²

| | |
|--------------------------|------------------------------------|
| Poplatky za služby | 130 Kč za m ² / měsíčně |
| Celková velikost budovy | 5 587 m ² |
| Vlastní spotřeba nájemce | — |
| Parkování | — |
| Poplatky za parkování | — |
| Poměr parkovacích míst | — |
| Certifikace | — |
| PENB | C |
| Referenční číslo | 30720 |

Kancelářské prostory k pronájmu v kompletně zrenovované historické budově na náměstí Republiky. Budova nabízí moderní administrativní zázemí, které vkusně spojuje původní architektonické prvky s těmi současnými. Součástí budovy je centrální recepce s nepřetržitým provozem a prostorná střešní terasa s jedinečným panoramatickým výhledem na centrum města. Budova v neoklasicistním stylu byla postavena v roce 1905 architekty Adolfem Foehrem a Alfonsem Wertumullerem a později sloužila pro bankovní účely. Nachází se přímo v obchodním a finančním centru města s přímým napojením na všechny důležité uzly lokální a dálkové dopravy.

Lokalita:

Budova se nachází přímo u zastávky tramvaje a autobusu a stanice metra Náměstí Republiky (trasa B), v blízkosti Masarykova nádraží a centrálního autobusového nádraží Na Florenci. Velmi dobré spojení je i na mezinárodní letiště Václava Havla Praha a napojení na dálnice D1 a D8. V těsné blízkosti se nachází obchodní centrum Palladium a obchodní dům Kotva.

Vybavení a služby:

24/7 reprezentativní recepce
2 osobní výtahy
Zdvojené podlahy s podlahovými boxy
Otevíratelná okna
Moderní LED osvětlení
Terasy
Obchodní prostory přímo v budově
Možnost parkování v přilehlých obchodních centrech

K dispozici od Q4 2024.

Nájemné a poplatky jsou uvedeny bez DPH. Nájemce neplatí provizi.



Administrativní budova

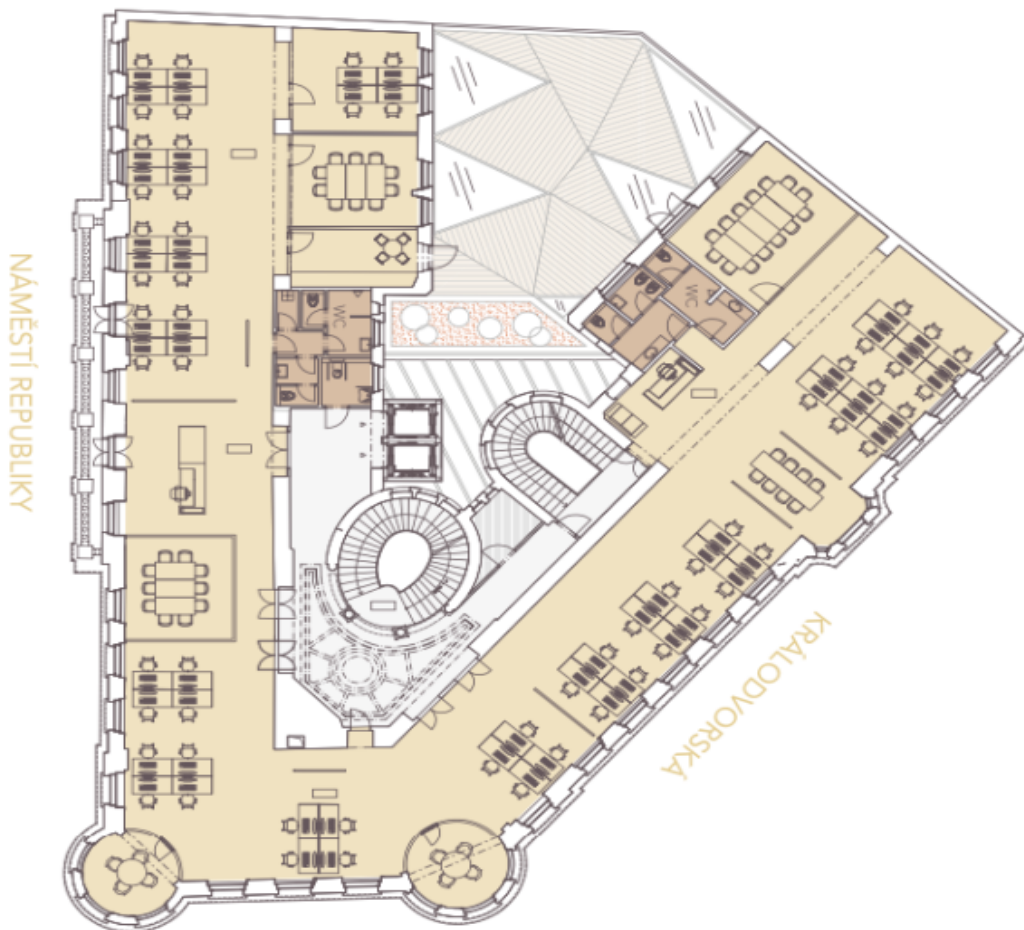
3 956 m², Praha 1, Nové Město, náměstí Republiky

30.00 € / m² | 759 Kč / m²



Second floor

OFFICE 608 sqm
TERRACE 105 sqm





Administrativní budova

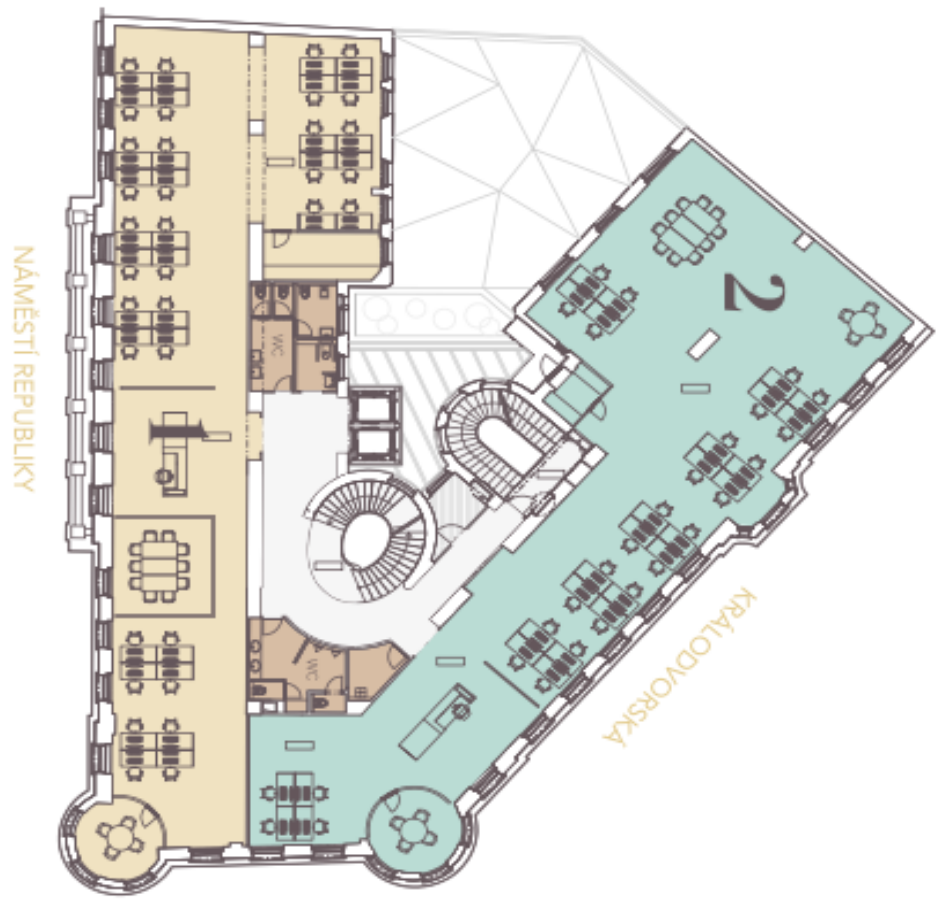
3 956 m², Praha 1, Nové Město, náměstí Republiky

30.00 € / m² | 759 Kč / m²



Third floor

| | |
|----------|---------|
| OFFICE 1 | 306 sqm |
| OFFICE 2 | 328 sqm |





Administrativní budova

3 956 m², Praha 1, Nové Město, náměstí Republiky

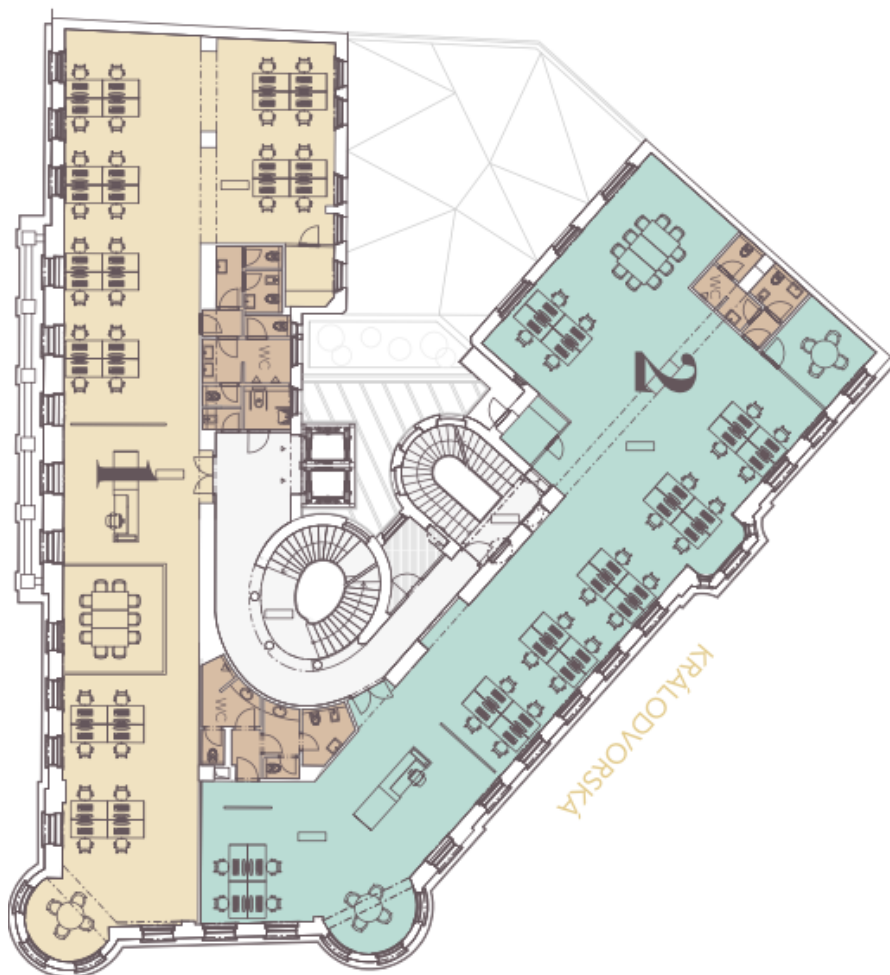
30.00 € / m² | 759 Kč / m²

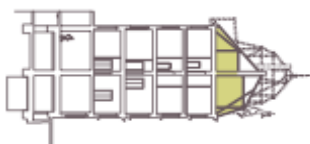


Fourth floor

OFFICE 1
OFFICE 2

298 sqm
316 sqm





Fifth floor

| | |
|----------|---------|
| OFFICE 1 | 150 sqm |
| OFFICE 2 | 214 sqm |
| OFFICE 3 | 133 sqm |

